

**ZUCHTBUCH 1970**



**St. Bernhards-Klub e.V.  
Sitz in München  
Gegründet 1891**

**Band 50  
Nr. 28744 - 29542**

St. Bernhards-Klub  
INV. NR. D-28-50



Welpen aus dem St. Bernhards-Klub in der CSSR von Baldur von der freien Reichsstadt, Bes.: Hanna Bataschowa

## BERNHARDINER-ZUCHTBUCH

Bearbeitet und herausgegeben im Auftrage des

**St. Bernhards-Klub e.V.**

Sitz in München

von Zuchtbuchführerin Irene Michel

8101 Kranzbach (Klais) - Oberbayern

Band 50 - Nr. 28744 - 29542

Kranzbach 1970

## Zum Geleit!

Liebe Sportsfreunde, Züchter und Liebhaber unserer edlen Rasse!

Mit dieser Ausgabe, Band 50 unseres Zuchtbuches, haben Sie eine Aufzeichnung vorliegen, von der man sagen kann, daß sie ein erfolgreiches Zuchtjahr 1970 wiedergibt.

Hat man lediglich einige von den vielen Ausstellungen besucht, so konnte man erfreut feststellen, daß wir nicht nur quantitativ, sondern vor allem qualitativ Fortschritte erzielt haben, und gerade dieser soll unser Zuchtbuch dienlich sein. Denn, es soll nicht nur ein Nachschlagebuch, sondern der Leitfaden für die Erhaltung und die Weiterentwicklung der Zucht unserer herrlichen Rasse sein.

Um dies sagen zu können, bedanken wir uns gerne bei denen, die es ermöglichten: unsere Züchter, Zuchtwarte wie auch Richter. Dank auch für die Arbeit unseres Frl. Michel, die dieses Zuchtbuch fertigte.

Wenn leider auch diese Ausgabe wieder nicht fristgerecht erschienen ist, so will ich diesmal Ihnen meine Zusicherung geben, daß Sie den nächsten Band termingerecht im ersten Quartal 1972 in Händen haben, und hoffe, daß ich Ihre Zusicherung habe, mir die Voraussetzung zu geben, dann in Band 51 an dieser Stelle schreiben zu können, daß wir wieder voran gekommen sind, voran in der Weiterentwicklung unserer treuen St. Bernhardshunde.

Im Juni 1971

W. R.



Graf von Birkenkopf, 26 798, Bundessieger und deutscher Champion 1970.  
Züchter und Bes.: Otto Ulrich, Stuttgart.

### Bundessieger-Ausstellung Essen 1. Mai 1970

Richter:

Otto Edrich, Rodalben  
Henry Garde, Wildeshausen  
Herbert Kasten, Aschendorfermoor

### Bundessieger 1970

**Dirk v. Weinbiet, 27 441**  
Bes.: Otto Jacob, Speyer

**Graf v. Birkenkopf, 26 798**  
Bes.: Otto Ulrich, Stuttgart

**Uta v. Roten Kreuz, 27 224**  
Bes.: Gustav Dulisch, Wanne-Eickel

### Klubsiegertitel „Deutscher Champion“ erhielt:

**Clay v. Rosenkeller, 26 488**  
Bes.: Gerda Butz, Ebersbach

**Graf v. Birkenkopf, 26 798**  
Bes.: Otto Ulrich, Stuttgart

**Anja v. Hasslinghauser Land, 27 275**  
Bes.: Heinz-Walter Kruse, Hasslinghausen

**Orta v. Roten Kreuz, 26 545**  
Bes.: Josef Stecher, Babenhausen

### Zeichenerklärung

R. = Rüde

H. = Hündin

lgh. = langhaarig

stckh. = stockhaarig

br. = braun

rhmf. = rähmfarbig

zerr. = zerrissen

dkl. = dunkel

Zw = Zwingername

Z = Züchter

DT = Decktag

WT = Wurfstag

V = Vater

WSt = Wurfstärke

M = Mutter

T = totgeboren

() = Großeltern

† = getötet

[] = Urgroßeltern

Bel. = im Wurf belassen

eingeg. = bis zur Eintragung

eingegangen

SHSB = Schweizer Hundestammbuch

NHSB = Niederländisches Hundestammbuch

ÖHZZB = Österreichisches Hundezuchtbuch

DBC = Deutscher Bernhardinerclub, Zuchtbuch (DBZ)

DDR = Zuchtbuch des St. Bernhards-Klubs in Ostdeutschland

**Eintragungen Nr. 28744 – 29542**

- 28 744 Marko, R., lgh., roter Mantel, egale Maske, schwarzer Fleck a. d. Lefze  
 28 745 Marika, H., lgh., roter Mantel, egale Maske, Stirnstreifen  
 28 746 Mara, H., lgh., roter Mantel, egale Maske, Stirnstreifen

DT. 8. 10. 69 **WT. 8. 12. 69** WSt. 1/2 Bel. 1/2  
 Zw: **vom Bruderhäusle** — Z: Ernst Schuler, 7461 Engstlatt  
 V: **Konny v. Bruderhäusle, 26 454**  
 (Arko v. Greckenhof, 23 617 — Carmen v. Zoblén, 23 934)  
 M: **Lea-Lucie v. Bruderhäusle, 27 263**  
 (Nestor v. d. Steinlach, 25 341 — Gitta v. Scheersberg, 23 060)

- 28 747 Cäsar, R., lgh., zerr. Mantel, brt. Halskr., egale Maske, brt. Stirnband  
 28 748 Castor, R., lgh., geschl. Mantel, brt. Halskr., egale Maske, brt. Stirnbd.  
 28 749 Ceno, R., lgh., geschl. Mantel, brt. Halskr., egale Maske, brt. Stirnbd.  
 28 750 Crönchen, H., lgh., zerr. Mantel, egale Maske, brt. Stirnbd. m. rot. Punkt  
 28 751 Clärle, H., lgh., geschl. Mantel, eins. Halskr., egal. Maske, schm. Stirnbd.  
 28 752 Cora, H., lgh., geschl. Mantel, schm. Halskr., egale Maske, brt. Stirnbd.

DT. 8. 10. 69 **WT. 9. 12. 69** WSt. 5/3 †2/0 Bel. 3/3  
 Zw: **vom Lobdengau** — Z: Fritz Sohn, 6802 Ladenburg  
 V: **Arras v. Gaiberg, 27 429**  
 (Int. Ch. 67 Dago v. Roten Kreuz, 25 573 — Amelie v. d. Treuen, 25 188)  
 M: **Anke v. Lobdengau, 27 586**  
 (Int. Ch. 67 Dago v. Roten Kreuz, 25 573 — Assy v. Pfeiferturm, 26 437)

- 28 753 Fürst, R., lgh., zerr. Mantel, Halskr., egale Maske  
 28 754 Figaro, R., lgh., roter Mantel m. kl. ws. Fleck, Halskr., egale Maske  
 28 755 Flax, R., lgh., roter Mantel, eins. Halskr., egale Maske  
 28 756 Faruk, R., lgh., 2 brt. Platten, r. u. lks., viel weiß, egale Maske  
 28 757 Flora, H., zerr. Mantel, Halskr., egale Maske  
 28 758 Fara, H., lgh., zerr. Mantel, Halskr., egale Maske

DT. 9. 10. 69 **WT. 11. 12. 69** WSt. 9/4 †5/2 Bel. 4/2  
 Zw: **von der Albtalpforte** — Z: Waldemar Rohrer, 7505 Ettlingen  
 V: **Karro v. St. Klara-Kloster, 26 423**  
 (Dt. Ch. 65 Zar v. Roten Kreuz, 25 116 — Bettina v. St. Konrad, 25 409)  
 M: **Astrid v. d. Albtalpforte, 27 096**  
 (Ceno v. d. alten Zollern-Burg, 24 996 — Cilli v. Oberberg, 25 370,  
 SHSB 125 064)

- 28 759 Barry, R., stckh., rot. zerr. Mantel, egale Maske, Stirnstreifen  
 28 760 Benno, R., lgh., rot. Plattenhund, egale Maske, Stirnstreifen m. Punkt  
 28 761 Brando, R., lgh., rot. Mantel, egale Maske, Stirnstreifen  
 28 762 Bo, R., lgh., rot. Mantel, egale Maske, Stirnstreifen  
 28 763 Benda, H., lgh., rot. zerr. Mantel, Halsr., egale Maske, Stirnstreifen  
 28 764 Bella, H., stckhg., rot. zerr. Mantel, Halsr., egale Maske, Stirnstreifen

DT 19. 10. 69 **WT 22. 12. 69** WSt 5/4 † 1/2 Bel. 4/2  
 Zw: **vom Westerwald-Revier** — Z: Edgar Guckelsberger,  
 6251 Hausen/Ww.

V: **Alf v. Wiedbachtal, 26 089**  
 (Dirk v. Bonner-Süden, 23 657 — Fanny v. d. Helbecke, 25 021)  
 M: **Assi v. d. Haincher Höhe, 26 116**  
 (Brando v. Haus Rögele, 22 923 — Anka v. Heidenbaum, 23 422)

- 28 765 Falk, R., stckh., roter Mantel, egale Maske  
 28 766 Fürst, R., stckh., roter zerr. Mantel, egale Maske  
 28 767 Festus, R., lgh., roter leicht zerr. Mantel, egale Maske

DT 22. 10. 69 **WT 22. 12. 69** WSt 5/5 T 0/1 † 2/1 Bel. 3/3  
 eingeg. 0/3  
 Zw: **von der Katzbach** — Z: Heinz Gärtner, 4771 Mülheim/Möhne  
 V: **Jonas v. St. Klara-Kloster, 26 083**  
 (Ingo v. Rottumtal, 23 109 — Bettina v. St. Konrad, 25 409)  
 M: **Anja v. d. Katzbach, 26 253**  
 (Estor v. Bonner-Süden, 24 316 — Grazie v. Amerbusch, 24 883)

- 28 768 Graf, R., lgh., rot. Mtl., m. 1 wß. Fl. a. d. Krupe, schm. Halskr., eg. Maske, Stirnstr. m. Punkt  
 28 769 Greif, R., lgh., rot. Mtl. m. 2 wß. Fl. a. d. Rck., schm. Halskr., eg. Maske, Stirnstr. m. Punkt  
 28 770 Gitano, R., stckh., rot. Mtl. m. 1 wß. Fl., schm. Halskr., eg. Maske, Stirnstr.  
 28 771 Gabi, H., lg., rot. Mtl. m. wß. Fl. a. Krupe, schm. Halskr., eg. Maske, Stirnstr. m. Punkt  
 28 772 Goldi, H., stckh., rot. zerr. Mantel, brt. Halskr., eg. Maske, Stirnstr.  
 28 773 Gitte, H., lgh., rot. zerr. Mantel, brt. Halskr., egale Maske, Stirnstr.

DT 4. 11. 69 **WT 4. 1. 70** WSt 7/6 † 4/3 Bel. 3/3  
 Zw: **von der Katzbach** — Z: Heinz Gärtner, 4771 Mülheim/Möhne  
 V: **Estor v. Bonner-Süden, 24 316**  
 (Barry v. d. Dreitor-Alpsitz, 22 774 — Cora v. Bonner-Süden, 22 616)  
 M: **Cissy v. d. Katzbach, 27 453**  
 (Jonas v. St. Klara-Kloster, 26 083 — Grazie v. Amerbusch, 24 883)

- 28 774 Wippel, R., lgh., rot. zerr. Mantel, brt. Halskr., egale Maske, brt. Stirnstr.  
 28 775 Winnie, H., lgh., rot. Mantel m. wß. Flick., brt. Halskr., egale Maske, brt. Stirnstr.  
 28 776 Wjra., H., stckh., rot. zerr. Mantel, schm. Halskr., egale Maske, brt. Stirnstr.  
 28 777 Wendi, H., stckh., rot. zerr. Mantel, schm. Halskr., egale Maske, brt. Stirnstr.  
 28 778 Winnetu, R., stckh., rot. Mantel, schm. Halskr., egale Maske, brt. Stirnstr.  
 28 779 Wipo, R., stckh., rot. zerr. Mantel, schm. Halskr., egale Maske, brt. Stirnstr.

DT 2. 11. 69 **WT 2. 1. 70** WSt 6/4 † 3/1 Bel. 3/3  
 Zw: **vom St. Klara-Kloster** — Z: Otto Jacob, 6720 Speyer  
 V: **Dirk v. Weinbiet, 27 441**  
 (Cherry v. Forchenheim, 26 078 — Asta v. Ölberg, 24 152)  
 M: **Bettina v. St. Konrad, 25 409**  
 (Titus v. Brentano-Schloß, 22 842 — Cilla v. Feldschlüssel, 22 790)

- 28 780 Greif, R., lgh., roter Mantel, egale Maske  
 28 781 Gero, R., lgh., roter Mantel, egale Maske  
 28 782 Gitta, H., lgh., roter Mantel, egale Maske

DT 6. 9. 69 **WT 8. 11. 69** WSt 5/2 T 2/0 eing. 1/1 Bel. 2/1  
 Zw: **vom Kornbergturm** — Z: Rudolf Fischer, 8675 Schwarzenbach/Saale  
 V: **Flax v. alten Berg, 25 968**  
 (Alex v. alten Berg, 23 001 — Cora v. Salmegg, 23 358)  
 M: **Jassy v. Heldenhof, DBZ 240/65**  
 Bachus v. Mühleneck, 23 959 — Vroni v. Bismarckturm, 23 871)

- 28 783 Asso, R., stckh., r. zerr. Mantel, egale Maske  
 28 784 Axel, R., stckh., r. zerr. Mantel, egale Maske  
 28 785 Arko, R., lgh., r. zerr. Mantel, egale Maske  
 28 786 Astor, R., lgh., r. zerr. Mantel, egale Maske  
 28 787 Alfa, H., lgh., r. zerr. Mantel, egale Maske  
 28 788 Asta, H., lgh., r. zerr. Mantel, egale Maske

DT 2. 10. 69 **WT 1. 12. 69** WSt 4/3 † 0/1 Bel. 4/2  
 Zw: **von der Moßalb** — Z: Willi Hirtle, 6757 Waldfischbach  
 V: **Karro v. St. Klara-Kloster, 26 423**  
 (Dt. Ch. 65 Zar v. Roten Kreuz, 25 116 — Bettina v. St. Konrad, 25 409)  
 M: **Odette v. d. Rodalb, 27 361**  
 (Laso v. d. Rodalb, 24 277 — Noris v. Rottumtal, 25 732)

- 28 789 Barry, R., lgh., rot. zerr. Mantel, egale Maske  
 28 790 Bär, R., lgh., rot. zerr. Mantel, egale Maske

DT 29. 11. 69 **WT 31. 1. 70** WSt 2/0 Bel. 2/0  
 Zw: **vom Neufnachtal** — Z: Georg Lutz, 8931 Langenneufnach  
 V: **Arko v. Neufnachtal, 26 610**  
 Dt. Ch. 65 Zeno v. Bismarckturm, 25 354 — Carola v. Castellum  
 Matahinga, 24 865)  
 M: **WSgn. 65 Zahra v. Roten Kreuz, 25 119**  
 (Ingo v. Rottumtal, 23 109 — Quexi v. Roten Kreuz, 23 644)

- 28 791 Iwan, R., stckh., rbr. Mantel, kl. Halskr., egale Maske, brt. Stirnbd.  
 28 792 Indian, R., stckh., rt.-br. Mantel m. kl. Halskr., egale Maske, brt. Stirnbd.  
 28 793 Ilo, R., lgh., rt.-br. Mantel, brt. Halskr., egale Maske, brt. Stirnbd.  
 28 794 Iben, R., lgh., rt.-br. Mantel, brt. Halskr., egale Maske, brt. Stirnbd.  
 28 795 Isabella, H., lgh., rt.-br. Mantel, brt. Halskr., egale Maske, brt. Stirnbd.  
 28 796 India, H., stckh., rt.-br. Mantel, brt. Halskr., egale Maske, brt. Stirnbd.

DT 26. 10. 69 **WT 28. 12. 69** WSt 4/4 † 0/2 Bel. 4/2  
 Zw: **vom Hochburger-Land** — Z: Ferd. Schlenker, 7831 Sexau  
 W: **Dirk v. Weinbiet, 27 441**  
 (Cherry v. Forchenheim, 26 078 — Asta v. Ölberg, 24 152)  
 M: **Cita del Soccorso, 28 281** LOI-DS 453  
 (Arko v. Helenenhof, 23 729 — Nelka v. Liebiwil, SHSB 142 433)

- 28 797 Annja, H., lgh., weiß, rotbr. Mantel, egale Maske

DT 20. 7. 69 **WT 21. 9. 69** WSt 0/2 eingeg. 0/1 Bel. 0/1  
 Zw: **vom Grüntenblick** — Z: Hans Neppi, 8961 Buchenberg  
 V: **Amor v. Einödthof, 24 949**  
 (Ingo v. Rottumtal, 23 109 — Ina v. Diepertsbuch, 23 723)  
 M: **Anitta v. d. Birkenlaube, 26 918**  
 (Brix v. Jägerheim-Todendorf, 25 357 — Betti v. Einödthof, 25 544)

- 28 798 Fedor, R., lgh., rotbr. zerr. Mantel, Halskr., egale Maske, Stirnstreifen  
 28 799 Fabian, R., lgh., rotbr. geschl. Mantel, egale Maske, kz. Stirnstr.  
 28 800 Flicka, H., lgh., rotbr. Mantel m. 2 wß. Flecken, Halskr., egale Maske,  
 kz. Stirnstr.  
 28 801 Fanta, H., lgh., rotbr. Mantel m. 2 wß. Flecken, Halskr., egale Maske,  
 kz. Stirnstr.

DT 24. 10. 69 **WT 2. 1. 70** WSt 3/3 T 1/0 eing. 0/1 Bel. 2/2  
 Zw: **vom Farnbach** — Z: Gerhard Unger, 8721 Wetzhausen  
 V: **Flax v. alten Berg, 24 968**  
 (Alex v. alten Berg, 23 001 — Cora v. Salmegg, 23 358)  
 M: **Anka v. Veitenstein, 27 047**  
 (Derwisch v. Linzenberg, 24 706, Öhzb-B 1092 — Bärbel v. Rheinkastel,  
 24 896)

- 28 802 Gollo, R., lgh., rot. Mantel, egale Maske  
 28 803 Greif, R., lgh., rot. zerr. Mantel, egale Maske  
 28 804 Gero, R., lgh., rot. zerr. Mantel, egale Maske  
 28 805 Gitta, H., lgh., rot. zerr. Mantel, egale Maske  
 28 806 Gunda, H., lgh., rot. zerr. Mantel, egale Maske  
 28 807 Gina, H., stckh., rot. zerr. Mantel, unegale Maske

DT 30. 10. 69 **WT 3. 1. 70** WSt 4/4 T 1/0 † 0/1 Bel. 3/3  
 Zw: **vom Queckbrünnel** — Z: Georg Mattern, 6707 Schifferstadt  
 V: **Dargo v. Queckbrünnel, 27 388**  
 (Xando v. Bismarckturm, 25 183 — Eyke v. Roten Kreuz, 25 577)  
 M: **Oilly v. St. Klara-Kloster, 27 086**  
 (Int. Ch. 67 Dago v. Roten Kreuz, 25 573 — Dt. Ch. 66 Helge v. St. Klara-  
 Kloster, 25 914)

- 28 808 Greif, R., lgh., rot. Mantel, Halskr., egale Maske, Stirnstr.  
 28 809 Gido, R., lgh., rotbr. Mantel, Halskr., egale Maske, schm. Stirnstr.  
 28 810 Gustel, R., lgh., rotbr. Mantel, Halskr., egale Maske, kz. Stirnstr.  
 28 811 Gero, R. lgh., rotbr. Mantel, brt. Halskr., egale Maske, kz. Stirnstr.

DT 1. 11. 69 **WT 3. 1. 70** WSt 6/0 T 1/0 † 1/0 Bel. 4/0  
 Zw: **vom Farnbach** — Z: Gerhard Unger, 8721 Wetzhausen  
 V: **Int. Ch. 67 Dago v. Roten Kreuz, 25 573**  
 (WSg. 65 Arko v. Georgihof, 23 872 — Dt. Ch. 64 Ulla v. Roten Kreuz,  
 24 440)  
 M: **Anka v. Reichertshof, 25 076**  
 (Titus v. Brentano-Schloß, 22 842 — Asta v. Pilsterhof, 23 764)

28 812 Carmen, H., lgh., rot. zerr. Mantel, egale Maske

DT 29. 11. 69 **WT 31. 1. 70** WSt 1/4 T 1/3 Bel. 0/1  
 Zw: **von der Asbost** — Z: Heinz Grupe, Elze/Hann.  
 V: **Asko v. Roten Kreuz, 25 156**  
 (Scherry v. Roten Kreuz, 23 982 — Quasta v. Roten Kreuz, 23 643)  
 M: **Assi v. d. Asbost, 27 386**  
 (Dieter v. Birkenkopf, 25 662 — Loni v. Haus Rögele, 26 172)

28 813 Diana, H., stckh., rot. Mantel, wß. Nackenfck., eg. Maske, kz. Stirnstr.

DT 15. 9. 69 **WT 16. 11. 69** WSt 1/1 T 1/0 Bel. 0/1  
 Zw: **vom Rottberg** — Z: Siegfried Kählig, 5021 Kleinkönigsdorf  
 V: **Armin v. Darß, 24 683**  
 (Greif v. Liebiwill, 24 151, SHSB 87 480 — Asa v. Zobten, 22 639)  
 M: **Rita v. d. Dreitor-Alpispitz, DBZ 17/64**  
 (G'asso v. d. Dreitor-Alpispitz, 23 467 — Yakin v. Kreuzrain, 24 538, SHSB 103 322)

28 814 Dago, R., lgh., weiß m. roten Platten, egale Maske

28 815 Demo, R., lgh. rot. zerr. Mantel, egale Maske

28 816 Dieter, R., lgh., rot. zerr. Mantel, egale Maske

28 817 Dörte, H., lgh., rot. zerr. Mantel, egale Maske

28 818 Dagma, H., lgh., rot. zerr. Mantel, egale Maske

28 819 Desy, H., lgh., rot. zerr. Mantel, egale Maske

DT 4. 11. 69 **WT 6. 1. 70** WSt 4/6 T 0/1 † 1/2 Bel. 3/3  
 Zw: **vom Hause Behrens** — Z: Wilhelm Behrens, 2333 Gr. Wittensee  
 V: **Cäsar v. Goosacker, 26 962**  
 (Dieter v. Roten Kreuz, 25 572 — Bella v. Jägerheim-Todendorf, 25 359)  
 M: **Anja v. Hause Behrens, 27 432**  
 (Dieter v. Roten Kreuz, 25 572 — Bella v. Goosacker, 25 429)

28 820 Hasso, R., lgh. rot. zerr. Mantel, egale Maske, brt. Stirnstr.

28 821 Harras, R., lgh., rot. zerr. Mantel, egale Maske, Stirnstr.

28 822 Heino, R., stckh., rot. zerr. Mantel, egale Maske, Stirnstr.

28 823 Hanka, H., stckh., rot. zerr. Mantel, egale Maske, Stirnstr.

DT 8. 11. 69 **WT 11. 1. 70** WSt 4/1 T 1/0 Bel. 3/1  
 Zw: **vom Rosenkeller** — Gerda Butz, 7333 Ebersbach/Fils  
 V: **Cäsar v. Goosacker, 26 962**  
 (Dieter v. Roten Kreuz, 25 572 — Bella v. Jägerheim-Todendorf, 25 359)  
 M: **Blanka v. Bismarckturm, 26 930**  
 (Int. Ch. Anton v. Höfli, SHSB 97 801 — Dt. Ch. Zenta v. Bismarckturm, 25 356)

28 824 Carmen, H., lgh., rot. geschl. Mantel, lkss. Halskr. egale Maske

DT 28. 11. 69 **WT 28. 1. 70** WSt 0/1 Bel. 0/1  
 Zw: **von der Birkenlaube** — Z: Georg Einsiedler, 8944 Thal/Grönenbach

V: **Nestor v. d. Steinlach, 25 341**

(Arko v. Greckenhof, 23 617 — Gerda v. d. Steinlach, 22 599)

M: **Britta v. d. Birkenlaube, 27 537**

(Arko v. d. freien Reichsstadt, 25 907 — Betti v. Einödhof, 25 544)

28 825 Falk, R., stckh., rot. zerr. Mantel, egale Maske

28 826 Friedrich, R., stckh., rot. zerr. Mantel, egale Maske

28 827 Frank, R., stckh., rot. zerr. Mantel, egale Maske

28 828 Franko, R., stckh., rot. Mantel, egale Maske

28 829 Fricka, H., lgh., rot. zerr. Mantel, egale Maske

28 830 Freya, H., lgh., rot. zerr. Mantel, egale Maske

DT 18. 11. 69 **WT 24. 1. 70** WSt 6/3 † 2/1 Bel. 4/2

Zw: **vom Roten Kreuz** — Z: Josef Stecher, 8943 Babenhausen

V: **Clay v. Rosenkeller, 26 488**

(Nestor v. d. Steinlach, 25 341 — Reya v. Roten Kreuz, 23 721)

M: **Ursa v. Roten Kreuz, 27 223**

(Dt. Ch. 65 Zeno v. Bismarckturm, 25 354 — Hella v. Roten Kreuz, 25 923)

28 831 Xena, H., lgh., rot. Mantel, schm. Halskr., egale Maske, brt. Stirnstr.

28 832 Xilla, H., lgh., rot. Mantel m. wß. Fick., brt. Halskr., egale Maske, brt. Stirnstr.

28 833 Xita, H., stckh., rot. Mantel m. wß. Fick., brt. Halskr., egale Maske, brt. Stirnstr.

DT 28. 11. 69 **WT 29. 1. 70** WSt 2/3 eing. 2/0 Bel. 0/3

Zw: **vom St. Klara-Kloster** — Z: Otto Jacob, 6720 Speyer

V: **Dirk v. Weinbiet, 27 441**

(Cherry v. Forchenheim, 26 078 — Asta v. Ölberg, 24 152)

M: **Leila v. St. Klara-Kloster, 26 476**

(Dt. Ch. 65 Zar v. Roten Kreuz, 25 116 — Diana v. St. Klara-Kloster, 24 573)

28 834 Cäsar, R., lgh., rot. zerr. Mantel, egale Maske

28 835 Cuno, R., lgh., rot. zerr. Mantel, egale Maske

28 836 Consul, R., lgh., rot. zerr. Mantel, egale Maske

28 837 Conni, R., lgh., rot. zerr. Mantel, egale Maske

28 838 Citta, H., lgh., rot. zerr. Mantel, egale Maske

28 839 Carmen, H., lgh., rot. Mantel, egale Maske

DT 29. 11. 69 **WT 31. 1. 70** WSt 4/3 T 0/1 Bel. 4/2

Zw: **von der Mindelburg** — Z: Karl Hofmann, 8948 Mindelheim

V: **Arko v. d. Mindelburg, 24 494**

(Arno v. Säuliamt, 23 367, SHSB 85 481 — Goldi v. Oberharz, 23 333)

M: **Asta v. Schloß Frauenbühl, 26 617**

(Dt. Ch. 65 Zeno v. Bismarckturm, 25 354 — Asta v. d. Mindelburg, 24 498)



- 28 840 Jasko, R., lgh., rot. zerr. Mantel, egale Maske  
28 841 Jana, H., lgh. rot. zerr. Mantel, unegale Maske

DT 4. 12. 69 **WT 2. 2. 70** WSt 2/2 eing. 1/1 Bel. 1/1  
Zw: **vom alten Berg** — Z: Karl Blocher, 6749 Windhof

V: **Golo v. alten Berg, 26 777**

(Zandor v. Roten Kreuz, 25 118 — Cora v. Michelbach, 24 253)

M: **Bessi v. Hochschwarzwald, 24 964**

(Erlo v. Leberberg, 23 611, SHSB 92 960 — Centa v. Salmegg, 23 357)

- 28 842 Iwan, R., lgh., rot. Mantel, egale Maske, Halskr.  
28 843 Iro, R., lgh., rot. Mantel, Halskr., egale Maske  
28 844 Ito, R., lgh., rot. Mantel, Halskr., egale Maske  
28 845 Inka, H., lgh., rot. zerr. Mantel, egale Maske

DT 8. 12. 69 **WT 4. 2. 70** WSt 8/2 T 5/1 Bel. 3/1

Zw: **von der Bergwacht** — Z: Hans Koch, 856 Lauf

V: **Benno v. Olbachtal, 25 232**

(Scherry v. Roten Kreuz, 23 982 — Karin v. Rottumtal, 23 254)

M: **Centa v. Brentano-Schloß, 25 814**

(Titus v. Brentano-Schloß, 22 842 — Oly v. Brentano-Schloß, 22 078)

- 28 846 Prinz, R., lgh., rot. Mantel, egale Maske  
28 847 Perri, R., lgh., rot. zerr. Mantel, egale Maske  
28 848 Pawi, R., lgh., rote Platten, egale Maske  
28 849 Petro, R., lgh., rote Platten, egale Maske  
28 850 Parcha, H., lgh., rot. Mantel, egale Maske  
28 851 Penda, H., lgh., rot. Mantel, egale Maske

DT 7. 12. 69 **WT 6. 2. 70** WSt 4/5 T 0/2 † 0/1 Bel. 4/2

Zw: **von Geutenreuth** — Z: Siegfried Welsch, 8621 Geutenreuth

V: **Benno v. Olbachtal, 25 232**

Scherry v. Roten Kreuz, 23 982 — Karin v. Rottumtal, 23 254)

M: **Inka v. Geutenreuth, 27 571**

(Figaro v. Roten Kreuz, 25 595 — Astrid v. Klosterdorf, 25 104)

- 28 852 York, R., lgh., rot. geschl. Mantel, schm. Halskr., egale Maske, brt. Stirnstr.  
28 853 Ygor, R., lgh., rot. geschl. Mantel, m. wß. Pkt., schm. Halskr., egale Maske, brt. Stirnstr.  
28 854 Yrk, R., stckh., rot. geschl. Mantel, eins. Halskr., egale Maske, brt. Stirnstr.  
28 855 Yppo, R., stckh., rot. geschl. Mantel, schm. Halskr., egale Maske, brt. Stirnstr.  
28 856 Yrass, R., stckh., rot. geschl. Mantel, schm. Halskr., egale Maske, brt. Stirnstr.  
28 857 Yska, H., stckh., rot. geschl. Mantel, schm. Halskr., egale Maske, brt. Stirnstr.

DT 8. 12. 69 **WT 10. 2. 70** WSt 8/3 † 3/2 Bel. 5/1

Zw: **vom St. Klara-Kloster** — Z: Otto Jacob, 672 Speyer

V: **Dirk v. Weinbiet, 27 441**

(Cherry v. Forchenheim, 26 078 — Asta v. Ölberg, 24 152)

M: **Bella v. d. Albtalporfte, 27 336**

(Karro v. St. Klara-Kloster, 26 423 — Centa v. d. alten Zollern-Burg, 24 999)

- 28 858 Käpt'n, R., stckh., rot. zerr. Mantel, egale Maske  
28 859 Krikor, R., stckh., rot. zerr. Mantel, egale Maske  
28 860 Kang-Kang, R., stckh., rot. zerr. Mantel, egale Maske  
28 861 Kismet, H., lgh., rot. zerr. Mantel, egale Maske  
28 862 Kora, H., lgh., rot. zerr. Mantel, egale Maske  
28 863 Klärens, H., lgh., rot. zerr. Mantel, unegale Maske

DT 14. 12. 69 **WT 12. 2. 70** WSt 5/6 T 2/0 † 0/3 Bel. 3/3

Zw: **vom Herwalthorst** — Z: Walter Schäfer, 2 Hamburg 73

V: **Donar v. Staffelegghof, 28 147**, SHSB 158 704

(Hermess v. Huttwil, SHSB 118 973 — Asta v. Höfli, SHSB 97 803)

M: **Jasmin v. Herwalthorst, 27 070**

(Valdo v. Bismarckturn, 23 867 — Daisy v. Herwalthorst, 24 022)

- 28 864 Asko, R., lgh., zerr. Mantel, egale Maske, Stirnstr.  
28 865 Attila, R., lgh., rot. Mantel, egale Maske, Stirnstr.  
28 866 Arko, R., lgh., rot. Mantel, egale Maske, Stirnstr.  
28 867 Arno, R., lgh., r. 3, lks. 2 rote Platten, unegale Maske  
28 868 Annemie, H., lgh., rot. Mantel, egale Maske, Stirnstr.  
28 869 Andulka, H., lgh., stark zerr. Mantel, egale Maske, Stirnstr.

DT 26. 12. 69 **WT 24. 2. 70** WSt 5/4 T 1/1 † 0/1 Bel. 4/2

Zw: **vom Scheuerbaum** — Z: Egon Dillmann, 6963 Merchingen

V: **Nestor v. d. Steinlach, 25 341**

(Arko v. Greckenhof, 23 617 — Gerda v. d. Steinlach, 22 599)

M: **Asta v. Schönenbühl, 27 238**

(Fürst v. Plattenwald, 25 980 — Dolli v. Birkenkopf, 25 664)

- 28 870 Astor, R., lgh., rot. zerr. Mantel, egale Maske, Stirnstr.  
28 871 Arko, R., lgh., rot. Mantel, egale Maske, Stirnstr.  
28 872 Alf, R., lgh. Mantel, Halskr., egale Maske, Stirnstr.  
28 873 Anja, H., lgh. Mantel, egale Maske, Stirnstr.  
28 874 Alga, H., lgh., zerr. Mantel, Halsr., egale Maske, Stirnstr.  
28 875 Alma, H., lgh. Mantel, egale Maske, brt. Stirnstr.

DT 26. 12. 69 **WT 26. 2. 70** WSt 4/4 T 0/1 † 1/0 Bel. 3/3

Zw: **vom Löwenhof** — Z: Helmut Löw, 6233 Kelkheim

V: **Graf v. Birkenkopf, 26 798**

(Nord v. d. Steinlach, 25 342 — Citta v. d. alten Zollern-Burg, 24 998)

M: **Bianka v. d. Birkenlaube, 27 536**

(Arko v. d. freien Reichsstadt, 25 907 — Betti v. Einödthof, 25 544)

- 28 876 Besa, H., lgh. rot. zerr. Mantel, Halskr., egale Maske  
28 877 Barri, R., lgh., rot. zerr. Mantel, Halskr., egale Maske

- 28 878 Baron, R., stckh., rot. zerr. Mantel, Halskr., egale Maske  
28 879 Bronko, R., stckh., rot. zerr. Mantel, halbe Halskr., egale Maske

DT 7. 12. 69 **WT 7. 2. 70** WSt 3/1 Bel. 3/1

Zw: **vom Schloß Grünenfurt** — Z: Wolfgang Appel, 8941 Amendingen  
V: BSG. 69 **Astor v. d. Birkenlaube, 26 915**

(Brix v. Jägerheim-Todendorf, 25 357 — Betti v. Einödhof, 25 544)

M: **Ossy v. St. Klara-Kloster, 27 085**

(Int. Ch. 67 Dago v. Roten Kreuz, 25 573 — Dt. Ch. 66 Helge v. St. Klara-Kloster, 25 914)

- 28 880 Galan, R., lgh., rot. zerr. Mantel, egale Maske  
28 881 Gaston, R., lgh., rot. zerr. Mantel, egale Maske  
28 882 Golo, R., stckh., rot. zerr. Mantel, egale Maske  
28 883 Gero, R., stckh., rot. Mantel, egale Maske  
28 884 Gela, H., stckh., rot. Mantel, egale Maske

DT 5. 12. 1969 **WT 4. 2. 1970** WSt 5/1 T 1/0 Bel. 4/1

Zw: **vom Roten Kreuz** — Z: Josef Stecher, 8943 Babenhausen

V: **Clay v. Rosenkeller, 26 488**

(Nestor v. d. Steinlach, 25 341 — Reya v. Roten Kreuz, 23 721)

M: **Wanda v. Roten Kreuz, 27 607**

(Dt. Ch. 65 Zeno v. Bismarckturm, 25 354 — Blanka v. Brünjeshof, 25 515)

- 28 885 David, R., lgh., rot. Mantel, egale Maske  
28 886 Domino, R., lgh., rot. zerr. Mantel, egale Maske  
28 887 Däumling, R., lgh., rot. zerr. Mantel, egale Maske  
28 888 Dorle, H., lgh., rot. zerr. Mantel, egale Maske  
28 889 Dina, H., lgh., rot. zerr. Mantel, egale Maske  
28 890 Daisy, H., lgh., rot. zerr. Mantel, egale Maske

DT 3. 1. 1970 **WT 6. 3. 1970** WSt 6/3 T 2/0 † 1/0 Bel. 3/3

Zw: **von Schloß Hofhausen** — Z: Richard Bleher, 7911 Hausen

V: **Norman v. Roten Kreuz, 26 501**

(WSg. 65 Arko v. Georgijhof, 23 872 — WSgn. 65 Zahra v. Roten Kreuz, 25 119)

M: **Cilly v. Alb-Wacholder, 25 140**

(Dt. Ch. 62 Ceno v. Eifelland, 22 205 — Loni v. Finkenmoos, 22 751)

- 28 892 Estor, R., lgh., zerr. Mantel, Halsr., egale Maske, Stirnstreifen  
28 891 Elmo, R., lgh., zerr. Mantel, Halsr., egale Maske, Stirnstreifen  
28 893 Erik, R., lgh., zerr. Mantel, Halsr., egale Maske, Stirnstreifen  
28 894 Ester, H., lgh., zerr. Mantel, Halsr., egale Maske, Stirnstreifen  
28 895 Edda, H., lgh., zerr. Mantel, Halsr., egale Maske, Stirnstreifen  
28 896 Evi, H., lgh., zerr. Mantel, Halsr., egale Maske, Stirnstreifen

DT 6. 1. 1970 **WT 12. 3. 1970** WSt 6/3 T 2/0 † 1/0 Bel. 3/3

Zw: **von der Burg Mandelberg** — Z: Dieter Rath, 725 Leonberg-Eltingen

V: **Graf v. Birkenkopf, 26 798**

(Nord v. d. Steinlach, 25 342 — Citta v. d. alten Zollern-Burg, 24 998)

M: **Asta v. d. Burg Mandelberg, 26 136**

(Arno v. Hartheimer Brunnen, 24 505 — Anka v. Bosler, 24 937)

- 28 897 Astor, R., lgh., rotbr. Mantel, egale Maske m. brt. Stirnfleck  
28 898 Amor, R., lgh., rotbr. Mantel, egale Maske  
28 899 Anja, H., lgh., rotbr. Mantel, egale Maske

DT 10. 1. 1970 **WT 15. 3. 1970** WSt 4/4 T 2/3 Bel. 2/1

Zw: **vom Olympiaturm** — Z: Gebr. Max u. Wolfgang Ruß, 8 München

V: BSG. 69 **Astor v. d. Birkenlaube, 26 915**

(Brix v. Jägerheim-Todendorf, 25 357 — Betti v. Einödhof, 25 544)

M: **Lessi v. Vogelheim, 27 795**

(Faust v. Roten Kreuz, 25 597 — Anke v. Egautal, 26 524)

- 28 900 Otala, H., lgh., rot. zerr. Mantel, Halskr., egale Maske  
28 901 Oktavia, H., lgh., rot. zerr. Mantel, Halskr., egale Maske  
28 902 Orsina, H., lgh., rot. zerr. Mantel, Halskr., egale Maske  
28 903 Ollo, R., lgh., weiße Decke m. roten Platten, Halskr., egale Maske  
28 904 Orson, R., lgh., weiße Decke m. roten Platten, brt. Halskr., egale Maske

DT 20. 1. 1970 **WT 19. 3. 1970** WSt 8/5 T 0/2 † 6/0 Bel. 2/3

Zw: **von der freien Reichsstadt** — Z: Ernst Appel, 8941 Amendingen

V: BSG. 69 **Astor v. d. Birkenlaube, 26 915**

(Brix v. Jägerheim-Todendorf, 25 357 — Betti v. Einödhof, 25 544)

M: **Flaxi v. d. freien Reichsstadt, 27 627**

(Arko v. d. freien Reichsstadt, 25 907 — Lea v. Roten Kreuz, 26 394)

- 28 905 Brix, R., lgh., rotbr. zerr. Mantel, egale Maske  
28 906 Blanka, H., lgh., rotbr. zerr. Mantel, egale Maske m. br. Fleck  
28 907 Berna, H., lgh., rotbr. Mantel mit weißem Fleck, egale Maske

DT 17. 1. 1970 **WT 18. 3. 1970** WSt 5/4 T 2/1 eing. 2/1 Bel. 1/2

Zw: **vom Olympiaturm** — Z: Gebr. Max u. Wolfgang Ruß, 8 München

V: **Flax v. alten Berg, 25 968**

(Alex v. alten Berg, 23 001 — Cora v. Salmegg, 23 358)

M: **Léika v. Vogelheim, 27 796**

(Faust v. Roten Kreuz, 25 597 — Anke v. Egautal, 26 524)

- 28 908 Fürst del Soccorso, LOI-DS 590, lgh., gew. 1. 4. 1968

Z: Dr. Antonio Morsiani, Bologna (Italien)

V: Int. Ch. **Anton v. Höfli, SHSB 97 801**

(Bruno v. Leberberg, SHSB 68 695 [Tyras v. Hänialthaus, SHSB 41 462 — Berna v. Bellmund, SHSB 47 341] — Cita v. Rigihang, SHSB 79 738 [Pluto v. Neu-Habsburg, SHSB 41 333 — Asta v. Schwandenblick, SHSB 46 274])

M: **Asta v. d. Eichmatt, SHSB 142 350**

(Zimbo v. Burestübli, SHSB 120 486 [Baldo v. d. Kappelmatt, SHSB 88 707 — Erla v. Leberberg, SHSB 92 963] — Diana v. Lindachwald, SHSB 123 074) [Emir v. Rigihang, SHSB 104 407 — Celine v. Dorneggütsch, SHSB 59 414])

- 28 909 Panther, R., lgh., rot geschl. Mantel, schm. Halskr., egale Maske  
28 910 Pink, R., lgh., rot. zerr. Mantel, halbe Halskr., egale Maske

28 911 Petra, H., lgh., rot. zerr. Mantel, Halskr., egale Maske  
 DT 24. 1. 1970 **WT 20. 3. 1970** WSt 6/3 T 4/2 Bel. 2/1  
 Zw: **von der freien Reichsstadt** — Z: Ernst Appel, 8941 Amendingen  
 V: BSG. 69 **Astor v. d. Birkenlaube, 26 915**  
 (Brix v. Jägerheim-Todendorf, 25 357 — Betti v. Einödthof, 25 544)  
 M: **Benda v. alten Lindenhof, 27 751**  
 (Asuso v. d. freien Reichsstadt, 25 908 — Beate v. Eichholz, 25 638)

28 912 Harry, R., lgh., rot. zerr. Mantel, egale Maske, Stirnstreifen  
 28 913 Hercules, R., stckh., rot. Mantel, egale Maske, Stirnstreifen  
 28 914 Hasso, R., stckh., rot. Mantel, egale Maske, Stirnstreifen m. Punkt  
 28 915 Heiko, R., stckh., rot. Mantel, egale Maske  
 28 916 Hanni, H., stckh., rot. Mantel, egale Maske, Stirnstreifen  
 28 917 Hella, H., stckh., l. 1, r. 2 Platten, egale Maske, Stirnstreifen m. Punkt

DT 27. 1. 1970 **WT 29. 3. 1970** Wst 8/6 T 2/1 + 2/3 Bel. 4/2  
 Zw: **vom Haus Steinbach** — Z: Heinrich Walter, 6493 Altengronau  
 V: **Bäli v. Rheinkastel, 24 892**  
 (Dirk v. Bonner-Süden, 23 657 — Komteß v. Haus Scholl, 23 347)  
 M: **Ilgä v. Brentano-Schloß, 26 584**  
 (Brando v. Haus Rögele, 22 923 — Uschi v. Brentano-Schloß, 22 862)

28 918 Corina, H., lgh., weiß m. roten Platten, egale Maske  
 28 919 Cora, H., stckh., weiß m. roten Platten, egale Maske  
 28 920 Caroline, H., stckh., weiß m. roten Platten, egale Maske  
 28 921 Cäsar, R., stckh., rot. zerr. Mantel, egale Maske  
 28 922 Carlo, R., lgh., weiß m. roten Platten, egale Maske m. rot. Stirnfleck  
 28 923 Castor, R., lgh., weiß m. roten Platten, egale Maske

DT 27. 1. 1970 **WT 1. 4. 1970** WSt 12/3 T 8/0 + 1/0 Bel. 3/3  
 Zw: **vom Hasslinghauser-Land** — Z: Heinz-Walter Kruse,  
 5821 Haßlinghausen  
 V: **Bachus v. Forchenheim, 25 502**  
 (Quex v. Roten Kreuz, 23 642 — Anja v. Forchenheim, 24 040)  
 M: **Anja v. Hasslinghauser-Land, 27 275**  
 (Int. Ch. 67 Emir v. d. Helbacke, 25 013 — Karla v. Haus Rögele, 25 930)

28 924 Axel, R., lgh., rotbr. zerr. Mantel, brt. Halskr., egale Maske  
 28 925 Amigo, R., lgh., rotbr. zerr. Mantel, brt. Halskr., egale Maske m. br. Fleck  
 28 926 Amor, R., lgh., rotbr. Mantel, brt. Halskr., egale Maske  
 28 927 Anka, H., lgh., rotbr. zerr. Mantel, brt. Halskr., egale Maske m. br. Fleck  
 28 928 Ascha, H., lgh., rotbr. zerr. Mantel, Halskr., egale Maske  
 28 929 Alfa, H., lgh., rotbr. zerr. Mantel, brt. Halskr., egale Maske

DT 1. 2. 1970 **WT 5. 4. 1970** WSt 4/5 + 1/2 Bel. 3/3  
 Zw: **von der Buschelburg** — Z: Ludwig Leichtle, 8951 Kraftisried  
 V: BSG. 69 **Astor v. d. Birkenlaube, 26 915**  
 (Brix v. Jägerheim-Todendorf, 25 357 — Betti v. Einödthof, 25 544)  
 M: **Alma v. Bruder Klaus, 27 303**  
 (Brix v. Jägerheim-Todendorf, 25 357 — Assi v. d. freien Reichsstadt,  
 25 910)

28 930 Queck, R., lgh., rot. geschl. Mantel, schm. Halskr., egale Maske  
 28 931 Quasta, H., lgh., rot. zerr. Mantel, brt. Halskr., egale Maske  
 28 932 Quexi, H., lgh., rot. zerr. Mantel, brt. Halskr., egale Maske

DT 1. 2. 1970 **5. 4. 1970** WSt 3/6 T 2/0 + 0/4 Bel. 1/2  
 Zw: **von der freien Reichsstadt** — Z: Ernst Appel, 8941 Amendingen  
 W: BSG. 69 **Astor v. d. Birkenlaube, 26 915**  
 (Brix v. Jägerheim-Todendorf 25 357 — Betti v. Einödthof, 25 544)  
 M: **Lea v. Roten Kreuz, 26 394**  
 (WSg. 65 Arko v. Georgihof, 23 872 — Ute v. Roten Kreuz, 24 442)

28 933 Sando, R., lgh., rot. Mantel, egale Maske  
 28 934 Sultan, R., lgh., rot. Mantel, egale Maske  
 28 935 Susi, H., lgh., rot. zerr. Mantel, egale Maske

DT 8. 2. 1970 **WT 9. 4. 1970** WSt 7/5 T 5/2 Bel. 2/1 eing. 0/2  
 Zw: **vom Heldenhof** — Z: Paula Heldt, 2071 Siek  
 V: **Donar v. Staffelegghof, 28 147**, SHSB 158 704  
 (Hermess v. Huttwil, SHSB 118 970 — Asta v. Höfli, SHSB 97 803)  
 M: **Jolly v. Heldenhof, DBZ. 242/65**  
 (Bachus v. Mühleneck, 23 959 — Vroni v. Bismarckturm, 23 871)

28 936 Inka, H., stckh., zerr. Mantel, Halsr., egale Maske  
 28 937 Ibn, R., stckh., zerr. Mantel, Halsr., egale Maske  
 28 938 Iwan, R., stckh., zerr. Mantel, Halsr., egale Maske  
 28 939 Igor, R., stckh., zerr. Mantel, Halsr., egale Maske

DT 7. 2. 1970 **WT 10. 4. 1970** WSt 4/2 T 1/1 Bel. 3/1  
 Zw: **vom Rosenkeller** — Z: Gerda Butz, 7333 Ebersbach  
 V: **Xando v. Bismarckturm, 25 183**  
 (Ingo v. Rottumtal, 23 109 — Ursi v. Bismarckturm, 23 609)  
 M: **Carola v. Rosenkeller, 26 491**  
 (Nestor v. d. Steinlach, 25 341 — Reya v. Roten Kreuz, 23 721)

28 940 Held, R., lgh., rot. zerr. Mantel, egale Maske  
 28 941 Helma, H., lgh., rot. zerr. Mantel, egale Maske  
 28 942 Hilla, H., lgh., rot. zerr. Mantel, egale Maske  
 28 943 Hulda, H., lgh., rot. Mantel, egale Maske  
 28 944 Herta, H., stckh., rot. zerr. Mantel, egale Maske  
 28 945 Helmi, H., stckh., rot. zerr. Mantel, egale Maske

DT 18. 1. 1970 **WT 22. 3. 1970** WSt 4/8 T 1/0 + 2/3 Bel. 1/5  
 Zw: **vom Roten Kreuz** — Z: Josef Stecher, 8943 Babenhausen  
 V: **Clay v. Rosenkeller, 26 488**  
 (Nestor v. d. Steinlach, 25 341 — Reya v. Roten Kreuz, 23 721)  
 M: **Xilla v. Roten Kreuz, 27 778**  
 (Dt. Ch. 65 Zeno v. Bismarckturm, 25 354 — Hella v. Roten Kreuz, 25 923)

28 946 Lord, R., lgh., rot. Mantel, egale Maske  
 28 947 Lucas, R., lgh., rot. Mantel, egale Maske

- 28 948 Lorbass, R., stockh., rot. Mantel, egale Maske  
 28 949 Lutz, R., stockh., rot. zerr. Mantel, egale Maske  
 28 950 Loni, H., stockh., zerr. Mantel, egale Maske  
 28 951 Laila, H., stockh., lk. Seite vorn u. hinten je 1, rechte Seite 1 gr. rote Platte

DT 1. 2.1970 **WT 3. 4. 1970** WSt 5/4 † 1/2 Bel. 4/2  
 Zw: **vom Delm** — Z: Marie Eggers, 2150 Buxtehude  
 V: **Donar v. Staffelegghof, 28 147, SHSB 158 704**  
 (Hermess v. Huttwil, SHSB 118 973 — Asta v. Höfli, SHSB 97 803)  
 M: **Bora v. Delm, 26 215**  
 (Valdo v. Bismarckturm, 23 867 — Eika v. Herwalthorst, 24 908)

- 28 952 Dieter-Enno, R., lgh., rot. zerr. Mantel, egale Maske  
 28 953 Dino, R., lgh., rot. zerr. Mantel, egale Maske  
 28 954 Donar, R., lgh., rot. zerr. Mantel, egale Maske  
 28 955 Dina, H., lgh., rot. zerr. Mantel, egale Maske  
 28 956 Diana, H., lgh., rote Platten an den Seiten

DT 31. 1. 1970 **WT 4. 4. 1970** WSt 6/4 † 2/2 eing. 1/0 Bel. 3/2  
 Zw: **vom fröhlichen Tierhaus** — Z: Gudrun Streich, 2091 Marxen  
 V: **Donar v. Staffelegghof, 28 147, SHSB 158 704**  
 (Hermess v. Huttwil, SHSB 118 973 — Asta v. Höfli, SHSB 97/803)  
 M: **Antje v. fröhlichen Tielhaus, 27 254**  
 (Lord v. Klosterholz, 24 810 — Xanda v. Delm, 24 669)

- 28 957 Emil, R., lgh., rot. zerr. Mantel, egale Maske  
 28 958 Eduard, rot. zerr. Mantel, egale Maske  
 28 959 Erex, R., lgh., rot. zerr. Mantel, egale Maske  
 28 960 Elke, H., lgh., rot. zerr. Mantel, egale Maske  
 28 961 Evi, H., lgh., rot. zerr. Mantel, unegale Maske  
 28 962 Eika, H., lgh., gr. rot. Platten an Seiten bis z. Rücken, egale Maske

DT 4. 2. 1970 **WT 6. 4. 1970** WSt 5/4 † 2/1 Bel. 3/3  
 Zw: **vom fröhlichen Tierhaus** — Z: Gudrun Streich, 2091 Marxen  
 V: **Donar v. Staffelegghof, 28 147, SHSB 158 704**  
 M: **Bärina v. fröhlichen Tierhaus, 27 646**  
 (Lord v. Klosterholz, 24 810 — Xanda v. Delm, 24 669)

- 28 963 Alf, R., lgh., rot. Mantel, weiße Genickfl., 2 weiße kl. Kreuzfl., egale Maske  
 28 964 Amor, R., lgh., rot. zerr. Mantel, Halsr., egale Maske  
 28 965 Arko, R., lgh., rot. Mantel, Halsr., egale Maske  
 28 966 Astor, R., lgh., rot. Mantel, Halsr., egale Maske  
 28 967 Anka, H., lgh., rot. Mantel, wß. Genickfl., 1 kl. wß. Kreuzfl., egale Maske  
 28 968 Asta, H., lgh., rot. Mantel, 2 kl. wß. Kreuzfl., Halsr., egale Maske

DT 7. 2. 1970 **WT 12. 4. 1970** WSt 5/3 T 0/1 † 1/0 Bel. 4/2  
 Zw: **vom Lonequell** — Z: Heinrich Rahnenführer, 7901 Scharenstetten  
 V: **Kuno v. Hellenstein, 27 468**  
 (Int. Ch. 67 Dago v. Roten Kreuz, 25 573 — Olli v. d. Steinlach, 25 653)  
 M: **Dascha v. d. freien Reichsstadt, 27 021**  
 (Brix v. Jägerheim-Todendorf, 25 357 — Esta v. Bruderhäusle, 25 705)

- 28 969 Asso, R., lgh., rot. Mantel, kl. Krzfl., Halsr., egale Maske, Stirnstreifen  
 28 970 Ari, R., lgh., rot. Mantel, Halsr., egale Maske, Stirnstreifen  
 28 971 Arass, R., lgh., rot. Mantel, 1 kl. wß. Krzfl., Halsr., egale Maske, Stirnstr.  
 28 972 Arno, R., lgh., rot. Mantel, Halsr., egale Maske, Stirnstreifen  
 28 973 Asta, H., lgh., leicht zerr. Mantel, Halsr., egale Maske, Stirnstreifen  
 28 974 Anka, H., lgh., leicht zerr. Mantel, Halsr., egale Maske, Stirnstreifen

DT 25. 1. 1970 **WT 29. 3. 1970** WSt 4/4 T 0/1 eing. 0/1 Bel. 4/2  
 Zw: **vom Siedlerhof** — Z: Xaver Kirsch, 7161 Bühlertann  
 V: **Kuno v. Hellenstein, 27 468**  
 (Int. Ch. 67 Dago v. Roten Kreuz, 25 573 — Olli v. d. Steinlach, 25 653)  
 M: **Alpha v. Lerchenrain, 27 032**  
 (Nestor v. d. Steinlach, 25 341 — Addi v. d. Betzenburg, 25 843)

- 28 975 Carmen, H., lgh., rot. Mantel, egale Maske  
 28 976 Cora, H., lgh., rot. zerr. Mantel, Halsr., egale Maske  
 28 977 Cony, R., lgh., zerr. Mantel, Halsr., egale Maske  
 28 978 Cäsar, R., lgh., zerr. Mantel, Halsr., egale Maske  
 28 979 Cuno, R., lgh., zerr. Mantel, Halsr., egale Maske  
 28 980 Ceno, R., lgh., zerr. Mantel, Halsr., egale Maske

DT 23. 1. 1970 **WT 23. 3. 1970** WSt 5/2 T 1/0 Bel. 4/2  
 Zw: **vom sonnigen Weinberg** — Z: Pius Pfeffer, 7451 Stetten  
 V: **Franziskus v. Bruderhäusle, 25 760**  
 (WSg. 65 Arko v. Georgihof, 23 872 — Suja v. Roten Kreuz, 23 985)  
 M: **Asta v. d. Osterländern, 26 574**  
 (Alex v. Pava, 25 924a, SHSB 121 986 — Carmen v. Bruderhäusle, 25 330)

- 28 981 Peter, R., lgh., rot. Mantel m. kl. wß. Rückenfl., egale Maske, Stirnstr.  
 28 982 Petra, H., lgh., rot. zerr. Mantel, Halsr., egale Maske, Stirnstreifen

DT 15. 1. 1970 **WT 21. 3. 1970** WSt 9/3 † 4/2 Bel. 5/1 eing. 4/0  
 Zw: **vom Vogelheim** — Z: Josef Maier, 7921 Hermaringen  
 V: **Kuno v. Hellenstein, 27 468**  
 (Int. Ch. 67 Dago v. Roten Kreuz, 25 573 — Olli v. d. Steinlach, 25 653)  
 M: **Lore v. Vogelheim, 27 797**  
 (Faust v. Roten Kreuz, 25 597 — Anke v. Egautal, 26 524)

- 28 983 Freddy, R., lgh., zerr. Mantel, egale Maske, Stirnstreifen

DT 7. 2. 1970 **WT 11. 4. 1970** WSt 3/3 T 2/0 Bel. 1/3 eing. 0/3  
 Zw: **vom Gemmrigheim** — Z: Horst Gemmrig, 713 Mühlacker  
 V: **Brando v. Forchenheim, 25 504**  
 (Quex v. Roten Kreuz, 23 642 — Anja v. Forchenheim, 24 040)  
 M: **Orsa v. Roten Kreuz, 26 543**  
 (WSg. 65 Arko v. Georgihof, 23 872 — Ute v. Roten Kreuz, 24 442)

- 28 984 Astor, R., lgh., roter zerr. Mantel, egale Maske  
 28 985 Abdulla, R., lgh., roter zerr. Mantel, egale Maske  
 28 986 Adonis, R., lgh., roter zerr. Mantel, egale Maske

- 28 987 Asta, H., lgh., roter, zerr. Mantel, egale Maske  
 28 988 Annabella, H., lgh., roter zerr. Mantel, egale Maske  
 28 989 Anette, H., lgh., roter Mantel, egale Maske

DT 14. 3. 70 **WT 17. 5. 70** WSt 3/4 eing. 0/1 Bel. 3/3  
 Zw: **von der Feste Neustadt** — Z: Günther Breuker, 5275 Bergneustadt  
 V: **Bali v. Rheinkastel, 24 892**  
 (Dirk v. Bonner-Süden, 23 657 — Komteß v. Haus Scholl, 23 347)  
 M: **Edda v. Kloster Kreuzberg, 26 576**  
 (Etzel v. d. Steinschlucht, 23 653 — Britta v. Aulbachhof, 23 737)

- 28 990 Bento R., lgh., roter Mantel, egale Maske  
 28 991 Bessi, H., lgh., roter Mantel, egale Maske  
 28 992 Barbi, H., lgh., roter zerr. Mantel, egale Maske

DT 5. 2. 70 **WT 6. 4. 70** WSt 8/8 T 7/5 Bel. 1/3 eingeg. 0/1  
 Zw: **vom weißen Lamm** — Z: Wilhelm Samanns, 4133 Neukirchen-Vluyn  
 V: **Bachus v. Forchenheim, 25 502**  
 (Quex v. Roten Kreuz, 23 642 — Anja v. Forchenheim, 24 040)  
 M: **Cara v. d. Stadt Montan, 26 839**  
 (Bodo v. Rheinkastel, 24 895 — Anna v. hohen Wappen v. Kanis  
 24 767, NHSB 271 385)

- 28 993 Kora, H., lgh., zerr. Mantel, egale Maske  
 28 994 Katja, H., lgh., lks. 2 kl., rechts 1 gr. Platte, egale Maske  
 28 995 Kastor, R., stck., zerr. Mantel, egale Maske  
 28 996 Kasso, R., lgh., lks. 3 kl., rechts 1 gr. Platte, unegale Maske  
 28 997 Kerry, R., lgh., lks. u. rechts je 1 gr. Platte, egale Maske  
 28 998 Karlo, R., lgh., zerr. Mantel, egale Maske

DT 4. 2. 70 **WT 7. 4. 70** WSt. 4/2 Bel. 4/2  
 Zw: **von Hohenborn** — Z: Georg Kruse, 2871 Stenum  
 V: **Dieter v. Birkenkopf, 25 662**  
 (Quex v. Roten Kreuz, 23 642 — Angela v. Plattenwald 23 108)  
 M: **Flora v. Hohenborn, 25 285**  
 (Claus v. d. Wilh. Mühle, 22 181 — Carly v. Izola 22 294)

- 28 999 Bella, H., lgh., zerr. Mantel, brt. Halskr., egale Maske, Stirnstr.  
 29 000 Brigant, R., lgh., zerr. Mantel, brt. Halskr., egale Maske, Stirnstr.  
 29 001 Barry, R., lgh., zerr. Mantel, brt. Halskr., egale Maske, Stirnstr.  
 29 002 Bandit, R., lgh., geschl. Mantel, brt. Halskr., egale Maske, Stirnstr.  
 29 003 Bambino, R., lgh., zerr. Mantel, brt. Halskr., egale Maske, brt. Stirnstr.  
 29 004 Benjamin, R., lgh., zerr. Mantel, brt. Halskr., egale Maske, Stirnstr.

DT 7. 2. 70 **WT 12. 4. 70** WSt 7/3 † 2/2 Bel. 5/1  
 Zw: **vom Feuerkopf** — Z: Gudrun Gramlich, 78 Freiburg  
 V: **Golo v. alten Berg, 26 777**  
 (Zandor v. Roten Kreuz, 25 118 — Cora v. Michelbach, 24 253)  
 M: **Era v. Hochburger Land, 26 835**  
 (Arno v. Hartheimer Brunnen, 24 505 — Carmen v. Roten Kreuz, 25 571)

- 29 005 Anette, H., stckh., rot. Mantel, wß. Fick., brt. Halskr., egale Maske,  
 br. Stirnstr.  
 29 006 Astor, R., stckh., zerr. Mantel, brt. Halskr., egale Maske, br. Stirnstr.  
 29 007 Asbach, R., stckh., rot m. weißen Platten, unegale Maske, brt. Stirnstr.  
 29 008 Arras, R., stckh., zerr. Mantel, br. Halskr., egale Maske, Stirnstr.

DT 16. 2. 70 **WT 23. 4. 70** WSt 6/1 T 3/0 Bel. 3/1  
 Zw: **von der Hardenburg** — Z: Walter Koob, 6706 Wachenheim  
 V: **Alex v. d. drei Türmen, 27 403**  
 (Zandor v. Roten Kreuz, 25 118 — Anette v. Hambacher Schloß, 25 945)  
 M: **Umba v. Säuliamt, 27 902**, SHSB 147 310  
 (Xen v. Säuliamt, SHSB 105 955 — Jutta v. Säuliamt, 128 968)

- 29 009 Ali, R., lgh., zerr. Mantel, Halsr., egale Maske, Stirnstr.  
 29 010 Arras, R., lgh., roter Mantel, Halsr., egale Maske, Stirnstr.  
 29 011 Axel, R., lgh., zerr. Mantel, Halsr., egale Maske, Stirnstr.  
 29 012 Arno, R., lgh., zerr. Mantel, Halsr. egale Maske, Stirnstr.  
 29 013 Annita, H., lgh., roter Mantel, Halsr., egale Maske, Stirnstr.

DT 15. 2. 70 **WT 23. 4. 70** WSt 7/3 T 1/0 † 1/2 eingeg. 1/0  
 Bel. 4/1  
 Zw: **vom Stadtpark** — Z: Ernst Köhler, 7000 Stgt.-Zuffenhausen  
 V: **Graf v. Birkenkopf, 26 798**  
 (Nord v. d. Steinlach, 25 342 — Citta v. d. alten Zollern-Burg, 24 998)  
 M: **Arra v. Zipfelbach, 27 818**  
 (Max v. d. Steinlach, 24 732 — Asta v. Haus Kugler, 26 298)

- 29 014 Argo, R., lgh., roter Mantel, Hund, unegale Maske  
 29 015 Astrid, H., lgh., rote Mantelhündin, egale Maske, Stirnstr.

DT 25. 3. 70 **WT 26. 5. 70** WSt 5/3 T 3/1 Bel. 2/2 eingeg. 1/1  
 Zw: **von Fischbachau** — Z: Josef Berninger, 6239 Fischbach/Ts.  
 V: **Bali v. Rheinkastel, 24 892**  
 (Dirk v. Bonner-Süden, 23 657 — Komteß v. Haus Scholl, 23 347)  
 M: **Fara v. d. freien Reichsstadt, 27 626**  
 (Arko v. d. freien Reichsstadt, 25 907 — Lea v. Roten Kreuz, 26 394)

- 29 016 Egon, R., lgh., roter Mantel, Halsr., egale Maske  
 29 017 Elke, H., lgh., roter Mantel, Halsr., egale Maske

DT 14. 2. 70 **WT 16. 4. 70** WSt 3/3 T 1/1 Bel. 2/2 eingeg. 1/1  
 Zw: **von der Stadt Grafenau** — Z: Hans Hopfinger, 8352 Grafenau  
 V: **Benno v. Eichholz, 25 635**  
 (Ingo v. Rottumtal, 23 109 — Dolli v. Hellenstein, 23 592)  
 M: **Evi v. d. Bergwacht, 27 018**  
 (Benno v. Ölbahtal, 25 232 — Centa v. Brentano-Schloß, 25 814)

- 29 018 Falko, R., lgh., rotbr., geschl. Mantel, egale Maske  
 29 019 Fahra, H., lgh., rot-wß., zerr. Mantel, egale Maske

29 020 Freya, H., Igh., rot-wß., zerr. Mantel, egale Maske

DT 10. 2. 70 **WT 17. 4. 70** WSt 1/2 Bel. 1/1

Zw: **von der Stadt Grafenau** — Z: Hans Hopfinger, 8352 Grafenau

V: **Benno v. Eichholz, 25 635**

(Ingo v. Rottumtal, 23 109 — Dolli v. Hellenstein, 23 592)

M: **Anka v. Zipfelbach, 27 817**

Max. v. d. Steinlach, 24 732 — Asta v. Haus Kugler, 26 298)

29 021 Dolf, R., Igh., roter, zerr. Mantel, egale Maske, Stirnstr. m. Punkt

29 022 Dago, R., Igh., roter, zerr. Mantel, egale Maske, Stirnstreifen

29 023 Dux, R., Igh., roter Mantel, Halsr., egale Maske, Stirnstreifen

29 024 Dally, H., stckh., roter Mantel, egale Maske, Stirnstreifen

29 025 Dixi, H., Igh., roter zerr. Mantel, egale Maske, Stirnstr.

rechts wß. Ohrspitze

29 026 Dorle, H., stckh., roter Mantel m. kl. wß. Fleck a. d. Krupe, egale

Maske, kurz. Stirnstr.

DT 23. 2. 70 **WT 25. 4. 70** WSt 5/3 T 1/0 † 1/0 Bel. 3/3

Zw: **vom Goldenen Hain** — Z: Hermann Schäfer, 6291 Schupbach

V: **Arno v. Benzenhaus, 27 839**

(Int. Ch. 67 Arno v. Nagoldtal 25 647 — Nora v. Haus Rögele 26 707)

M: **Anja v. Pfeiferturm, 26 438**

(Barro v. Doppelhof, 24 243 — Asta v. Schwetzinger Schloß 24 766)

29 027 Astor, R., Igh., roter Mantel, egale Maske

29 028 Ajax, R., Igh., roter Mantel, Halsr., egale Maske, Stirnstr.

29 029 Asta, H., Igh., roter Mantel, Halsr., egale Maske, Stirnstr.

29 030 Anka, H., Igh., roter Mantel, Halsr., egale Maske

DT 28. 9. 69 **WT 1. 12. 69** WSt 4/4 T 2/1 † 0/1 Bel. 2/2

Zw: **vom Haus Griebel** — Z: Edgar Griebel, 8741 Schönau

V: **Cuno v. Pilsterhof, 24 599**

(Brando v. Haus Rögele, 22 923 — Asta v. Hohen Neuffen, 22 913)

M: **Anka v. Haus Steinbach, 26 203**

(Barry v. Tannenberghof, 23 648 — Elke v. Brentano-Schloß, 23 809)

29 031 Bernd, R., Igh., roter Mantel, Halsr., egale Maske, Stirnstr.

29 032 Bill, R., Igh., roter Mantel, Halsr., egale Maske, Stirnstr.

29 033 Barry, R., Igh., roter, zerr. Mantel, Halsr., egale Maske, Stirnstr.

29 034 Bianka, H., Igh., roter Mantel, Halsr., egale Maske, Stirnstr.

DT 30. 3. 70 **WT 2. 6. 70** WSt 4/2 T 0/1 Bel. 4/1 eingeg. 1/0

Zw: **von der Laster Bach** — Z: Theo Fritz, 5430 Westernohe

V: **Bali v. Rheinkastel, 24 892**

(Dirk v. Bonner-Süden, 23 657 — Komteß v. Haus Scholl, 23 347)

M: **Asta v. d. Laster Bach, 27 858**

(Ulli v. Brentano-Schloß, 25 225 — Hanny v. Brentano-Schloß, 26 549)

29 035 Astor, R., Igh., roter, zerr. Mantel, egale Maske, Stirnstr.

29 036 Alf, R., Igh., rot., zerr. Mantel, egale Maske, Stirnstr.

29 037 Anka, H., Igh., roter Mantel, Halsr., egale Maske

29 038 Anja, H., Igh., roter, zerr. Mantel, egale Maske

29 039 Assi, H., Igh., roter Mantel, Halsr., egale Maske

29 040 Asta, H., Igh., roter, zerr. Mantel, egale Maske, Stirnstr.

DT 8. 2. 70 **WT 15. 4. 70** WSt 3/4 eingeg. 1/0 Bel. 2/4

Zw: **von Haus Ickes** — Z: Wilhelm Ickes, 6461 Waldrode

V: **Bali v. Rheinkastel, 24 892**

(Dirk v. Bonner-Süden, 23 657 — Komteß v. Haus Scholl, 23 347)

M: **Billa v. Schloß Aschach, 26 772**

(Dolf v. Welsbach, 25 145 — Alma v. Pilsterhof, 23 763)

29 041 Charli, R., Igh., roter Mantel, egale Maske, brt. Halskr.

29 042 Carlos, R., Igh., roter, zerr. Mantel, egale Maske, Stirnband

29 043 Cesar, R., Igh., roter, zerr. Mantel, egale Maske, Stirnband

29 044 Carmen, H., Igh., roter, zerr. Mantel, egale Maske, Stirnband

29 045 Conni, H., Igh., roter, zerr. Mantel, egale Maske, Stirnband

29 046 Centa, H., Igh., roter, zerr. Mantel, egale Maske, schmaler Halskragen

DT 29. 3. 70 **WT 31. 5. 70** WSt 5/8 T 1/1 † 1/4 Bel. 3/3

Zw: **vom Celler Schloß** — Z: Walter Kleinschmidt, 3401 Waake

V: **Asko v. Roten Kreuz, 25 156**

(Scherry v. Roten Kreuz, 23 982 — Quasta v. Roten Kreuz, 23 643)

M: **Asta v. Celler Schloß, 27 743**

(Nestor v. d. Steinlach, 25 341 — Katja v. Roten Kreuz, 26 405)

29 047 Faust, R., stckh., geschlossener Mantel, egale Maske

29 048 Fürst, R., stckh., geschlossener Mantel, egale Maske

29 049 Faruk, R., stckh., zerr. Mantel, egale Maske

DT 3. 1. 70 **WT 8. 3. 70** WSt 5/3 T 2/0 † 0,1 eingeg. 0/2 Bel. 3/0

Zw: **vom Hause Bouillon** — Z: Klara Muhs, 6680 Neunkirchen/Saar

V: **Dirk v. Weinbiet, 27 441**

(Cherry v. Forchenheim, 26 078 — Asta v. Ölberg, 24 152)

M: **Anja v. Hause Bouillon, 27 208**

(Dt. Ch. 65, Zeno v. Bismarckturm, 25 354 — Heike v. Roten Kreuz, 25 920)

29 050 Ceno, R., Igh., zerr. Mantel, egale Maske

29 051 Cäsar, R., Igh., roter Mantel, rechts 1 kl. wß. Streifen, egale Maske

29 052 Caro, R., Igh., weiß m. 1 roten Fleck auf der Krupe, unegale Maske, Stirnstreifen m. Fleck

29 053 Clark, R., Igh., zerr. Mantel, egale Maske

29 054 Cora, H., Igh., roter, etwas zerr. Mantel, egale Maske

29 055 Cilla, H., Igh., roter Mantel m. wß. Rückenleck, egale Maske

DT 25. 2. 70 **WT 1. 5. 70** WSt 6/3 T 2/1 Bel. 4/2

Zw: **von Hollwede** — Z: Günter Buck, 4995 Niedermehren

V: **Dieter v. Birkenkopf, 25 662**

(Quex v. Roten Kreuz, 23 642 — Angela v. Plattenwald, 23 108)

M: **Gitta v. d. Siegerheide, 25 366**

(Astor v. Klosterhardt, 23 258 — Astrix v. d. Heesterhof, 23 671, NHSB Bijl. B.-G.-2-211219)

- 29 056 Fürst, R., lgh., wß. m. rotem, zerr. Mantel, egale Maske  
 29 057 Falk, R., lgh., wß. m. rotem Mantel, egale Maske  
 29 058 Franko, R., stckh., wß. m. rotem, zerr. Mantel, egale Maske  
 29 059 Felix, R., stckh., wß. m. rotem Mantel, egale Maske  
 29 060 Farah, H., stckh., wß. m. rotem, zerr. Mantel, egale Maske  
 29 061 Freya, H., stckh., wß. m. rotem, zerr. Mantel, egale Maske

DT 6. 3. 70 **WT 9. 5. 70** WSt 6/6 T 1/0 Bel. 4/2

Zw: **vom Rickertshof** — Z: Antonius Rickert, 4401 Nienberge

V: **Bernhard v. Delm, 26 213**

(Valdo v. Bismarckturm, 23 867 — Eyka v. Herwalthorst, 24 908)

M: **Kati v. Roten Kreuz, 26 407**

(Dt. Ch. 65, Zeno v. Bismarckturm, 25 354 — Ulrike v. Roten Kreuz, 24 441/)

- 29 062 Bary, R., stckh., stark zerr., rotbr. Mantel, egale Maske  
 29 063 Bachus, R., stckh., stark zerr., rotbr. Mantel, egale Maske  
 29 064 Benno, R., stckh., stark zerr., rotbr. Mantel, egale Maske, Oberkopf  
 roter Punkt  
 29 065 Blanka, H., lgh., leicht zerr., rot. Mantel, egale Maske

DT 13. 3. 70 **WT 14. 5. 70** WSt 6/4 T 0/1 eingeg. 3/2 Bel. 3/1

Zw: **vom Lahndamm** — Z: Hans Schneider, 3563 Buchenau

V: **Arko v. fröhlichen Tierhaus, 27 252**

(Lord v. Klosterholz, 24 810 — Xanda v. Delm, 24 669)

M: **Assi v. Rheinkastel, 24 646**

(Dt. Ch. 57, Alex v. Bonner-Süden, 21 947 — Komteß v. Haus Scholl, 23 347)

- 29 066 Bär, R., lgh., rot-br. Mantel, egale Maske

DT 11. 3. 70 **WT 13. 5. 70** WSt 7/5 T 1/0 † 3/2 Bel. 3/3  
 eingeg. 2/3

Zw: **vom Gilsatal** — Z: Burghard Claus, 3579 Jesberg

V: **Banko v. Oemberg, 25 371**

(Dt. Ch. 61, Jörg v. Delm, 22 812 — Clara v. Klosterhardt, 23 770)

M: **Goldi v. Birkenkopf, 26 803**

(Nord v. d. Steinlach, 25 342 — Citta v. d. alten Zollern-Burg, 24 998)

- 29 067 Dolf, R., lgh., wß. m. rotem, zerr. Mantel, egale Maske, Stirnstreifen  
 29 068 Dago, R., lgh., wß. m. rotem Mantel, egale Maske, Stirnstreifen m. Punkt  
 29 069 Dasso, R., lgh., wß. m. rotem Mantel, egale Maske, Stirnstreifen  
 29 070 Dingo, R., lgh., wß. m. rotem Mantel, wß. Fleck a. Krupe, Halsr.,  
 egale Maske, Stirnstreifen

- 29 071 Dány, R., lgh., wß. m. rotem Mantel, egale Maske, Stirnstreifen  
 29 072 Dolly, H., lgh., wß. m. rotem Mantel, Halsr., egale Maske, Stirnstreifen

DT 22. 4. 70 **WT 21. 6. 70** WSt 6/7 † 1/6 Bel. 5/1

Zw: **vom Berghof-Steigerwald** — Z: Karl Thier, 8531 Mittelsteinach

V: **Bali v. Rheinkastel, 24 892**

(Dirk v. Bonner-Süden, 23 657 — Komteß v. Haus Scholl, 23 347)

M: **Orla v. Haus Rögele, 27 091**

(Figaro v. Roten Kreuz, 25 595 — Centa v. Haus Rögele, 23 966)

- 29 073 Xyrus, R., lgh., rot., zerr. Mantel, egale Maske, Stirnstreifen  
 29 074 Xandra, H., lgh., rot., zerr. Mantel, egale Maske, Stirnstreifen  
 29 075 Xylla, H., lgh., wß. m. rot. Mantel, egale Maske, Stirnstreifen  
 29 076 Xeny, H., lgh., wß. m. rot. Mantel, Halsr., egale Maske, Stirnstreifen  
 29 077 Xenia, H., lgh., wß. m. rot. Mantel, Halsr., egale Maske, Stirnstreifen

DT 27. 3. 70 **WT 31. 5. 70** WSt 2/4 T 1/0 Bel. 1/4

Zw: **von Brentano-Schloß** — Z: Maly Schmitt, 6000 Frankfurt 90

V: **Dolf v. Welsbach, 25 145**

(Terry v. Brentano-Schloß, 22 840 — Alma v. Welsbach, 23 091)

M: **Sitta v. Brentano-Schloß, 27 763**

(Bali v. Rheinkastel, 24 892 — Gabi v. Bonner-Süden, 25 769)

- 29 078 Benno, R., lgh., rot., zerr. Mantel, Halsr., egale Maske, Stirnstr. m. Punkt  
 29 079 Barry, R., lgh., wß. m. rot. Mantel, Halsr., egale Maske, Stirnstreifen  
 29 080 Bill, R., lgh., wß.-rot. Mantel, Halsr., egale Maske, Stirnstreifen  
 29 081 Bosko, R., lgh., wß. m. rot. Mantel, Halsr., egale Maske, Stirnstreifen  
 29 082 Banjo, R., lgh., wß. m. rot. Mantel, Halsr., egale Maske, Stirnstreifen

DT 5. 3. 70 **WT 7. 5. 70** WSt 6/0 T 1/0 Bel. 5/0

Zw: **vom Lachergraben** — Z: Peter Endres, 6079 Sprendlingen

V: **Bali v. Rheinkastel, 24 892**

(Dirk v. Bonner-Süden, 23 657 — Komteß v. Haus Scholl, 23 347)

M: **Bianka v. Reichertshof, 26 000**

(Titus v. Brentano-Schloß, 22 842 — Asta v. Pilsterhof, 23 764)

- 29 083 Oskar, R., lgh., geschl., rot. Mantel, egale Maske  
 29 084 Oras, R., lgh., rot., zerr. Mantel, egale Maske  
 29 085 Oda, H., lgh., rot., zerr. Mantel, egale Maske  
 29 086 Oli, H., lgh., rot., zerr. Mantel, egale Maske  
 29 087 Onda, H., lgh., wß. m. rot. Platten, egale Maske m. Stirnfleck  
 29 088 Onni, H., lgh., wß. m. rot., zerr. Mantel, egale Maske m. Stirnfleck

DT 12. 4. 70 **WT 11. 6. 70** WSt 4/9 T 1/5 eingeg. 1/0 Bel. 2/4

Zw: **von der Helbecke** — Z: Alfons Oberegge, 588 Lüdenscheid

V: **Bernhard v. Delm, 26 213**

(Valdo v. Bismarckturm, 23 867 — Eyka v. Herwalthorst, 24 908)

M: **Hella v. d. Helbecke, 26 419**

(Athos v. d. Belleremühle, 23 775 — Blanka v. d. Helbecke, 23 821)

- 29 089 Lord, R., lgh., rot. zerr. Mantel, Halsr., egale Maske, Stirnstreifen  
 29 090 Lasso, R., lgh., rot. zerr. Mantel, Halsr., egale Maske, Stirnstreifen  
 29 091 Lux, R., lgh., rot. Mantel, Halsr., egale Maske, Stirnstreifen  
 29 092 Lex, R., lgh., rot. Mantel, Halsr., egale Maske, Stirnstreifen

DT 27. 3. 70 **WT 29. 5. 70** WSt 10/6 T 6/6 Bel. 4/0  
 Zw: **vom Birkenkopf** — Z: Otto Ulrich, 7000 Stuttgart W  
 V: **Fürts del Soccorso, 28 908**, LOI-DS 590  
 (Int. Ch. Anton v. Höfli, SHSB 97 801 — Asta v. Eichmatt, SHSB 142 350)  
 M: **Gundi v. Birkenkopf, 26 800**  
 (Nord v. d. Steinlach, 25 342 — Citta v. dfl alten Zollern-Burg, 24 998)

- 29 093 Britta, H., lgh., wß. m. rot. zerr. Mantel, egale Maske, Stirnstreifen  
 29 094 Burga, H., lgh., wß. m. rot. Platten, egale Maske, Stirnstreifen  
 29 095 Birgit, H., stckh., wß. m. rot. zerr. Mantel, egale Maske, Stirnstreifen  
 29 096 Bonny, H., stckh., wß. m. rot. zerr. Mantel, egale Maske, Stirnstreifen  
 29 097 Bali, R., lgh., wß. m. rot. Platten, egale Maske, Stirnstreifen

DT 12. 3. 70 **WT 17. 5. 70** WSt 2/5 † 0/1 Bel. 2/4 eingeg. 1/0  
 Zw: **vom Löwenhof** — Z: Helmut Löw, 6233 Kelkheim/Ts.  
 V: **Ali v. Brentano-Schloß, 25 788**  
 (Brando v. Haus Rögele, 22 923 — Nelly v. Brentano-Schloß, 21 952)  
 M: **Sonja v. Brentano-Schloß, 27 761**  
 (Bali v. Rheinkastel, 24 892 — Gaby v. Bonner-Süden, 25 769/)

- 29 098 Cora, H., stckh., wß. m. rot. Mantel, egale Maske

DT 10. 2. 70 **WT 18. 4. 70** WSt 3/1 eingeg. 3/0 Bel. 0/1  
 Zw: **von der Raststätte Horst** — Z: Richard Horst, 5675 Hilgen  
 V: **Egon v. Goldenen Ochsen, 24 412**  
 (Amor v. Scharberg, 23 349 — Anita v. Goldenen Ochsen, 23 013)  
 M: **Astrid v. Burgfelden, 26 044**  
 (Dirk v. Bonner-Süden, 23 657 — Anka v. Rheinkastel, 24 645)

- 29 099 Baron, R., lgh., rot. zerr. Mantel, egale Maske  
 29 100 Brix, R., lgh., rot. zerr. Mantel, egale Maske  
 29 101 Britta, H., lgh., rotbr. Platten, egale Maske  
 29 102 Blanka, H., lgh., rotbr. Platten, egale Maske  
 29 103 Bärina, H., lgh., rot. zerr. Mantel, egale Maske  
 29 104 Bora, H., lgh., rot. zerr. Mantel, egale Maske

DT 4. 4. 70 **WT 5. 6. 70** WSt 3/5 † 1/0 eingeg. 0/1 Bel. 2/4  
 Zw: **vom neuen Moor** — Z: Horst Kallauch, 285 Bremerhaven  
 V: **Benno v. Bruder Klaus, 27 919**  
 (Max v. d. Steinlach 24 732 — Assi v. d. freien Reichsstadt, 25 910)  
 M: **Erika v. Delm, 26 680**  
 (Valdo v. Bismarckturm, 23 867 — Eyka v. Herwalthorst, 24 908)

- 29 105 Zitos, R., lgh., rot, geschl. Mantel, schm. Halskr., egale Maske, brt. Stirnstreifen  
 29 106 Zimbo, R., stckh., rot. geschl. Mantel, schm. Halskr., egale Maske, brt. Stirnstreifen m. Punkt  
 29 107 Zoro, R., stckh., rot. geschl. Mantel, schm. Halskr., egale Maske, brt. Stirnstreifen m. Punkt  
 29 108 Zara, H., lgh., rot. geschl. Mantel, schm. Halskr., egale Maske, brt. Stirnstreifen  
 29 109 Zoe, H., sckh., rot. geschl. Mantel, schm. Halskr., egale Maske, brt. Stirnstreifen  
 29 110 Zizi, H., stckh., rot. geschl. Mantel, schm. Halskr., egale Maske, brt. Stirnstreifen

DT 26. 3. 70 **WT 1. 6. 70** WSt 5/4 † 2/1 Bel. 3/3  
 Zw: **vom St. Klara-Kloster** — Z: Otto Jacob, 6720 Speyer  
 V: **Dirk v. Weinbiet, 27 441**  
 (Cherry v. Forchenheim, 26 078 — Asta v. Ölberg, 24 152)  
 M: **Citta v. d. Albtalporfte, 27 706**  
 (Droll v. alten Berg, 25 300 — Cilli v. Oberberg, 25 370, SHSB 125 064)

- 29 111 Elmon, R., lgh., wß. m. rot. zerr. Mantel, egale Maske, Stirnstreifen  
 29 112 Egon, R., lgh., wß. m. rot. zerr. Mantel, egale Maske, Stirnstreifen  
 29 113 Emir, R., lgh., wß. m. rot. zerr. Mantel, egale Maske, Stirnstreifen  
 29 114 Esther, H., lgh., wß. m. rot. zerr. Mantel, egale Maske, Stirnstreifen  
 29 115 Elfi, H., lgh., wß. m. rot. zerr. Mantel, egale Maske, Stirnstreifen  
 29 116 Elge, H., lgh., wß. m. 5 roten Platten, egale Maske

DT 1. 3. 70 **WT 5. 5. 70** WSt 7/8 † 4/5 Bel. 3/3  
 Zw: **vom Kastaniengarten** — Z: Nikolaus Schmuck, 6301 Wißmar  
 V: **Ali v. Brentano-Schloß, 25 788**  
 (Brando v. Haus Rögele, 22 923 — Nelly v. Brentano-Schloß, 21 952)  
 M: **Billa v. Kastaniengarten 26 577**  
 (Dolf v. Welsbach 25 145 — Assi v. Bernharda-Dalmatika 23 945)

- 29 117 Dago R., lgh., roter Mantel, egale Maske  
 29 118 Diana H., lgh., roter Mantel, breite Halskrause, egale Maske  
 29 119 Dina H., stckh., roter Mantel, egale Maske

DT 18. 2. 70 **WT 21. 4. 70** WSt 3/2 T 1/0 Bel. 2/2 eingeg. 1/0  
 Zw: **vom Bayerischen Wald** — Z: Willi Dafinger, 8391 Röhrnbach  
 V: **Dt. Ch. 65 Zeno v. Bismarckturm 25 354**  
 (Alex v. alten Berg 23 001 — Ursi v. Bismarckturm 23 609)  
 M: **Quarta v. Roten Kreuz 26 822**  
 (Garant v. Herwalthorst 25 631 — Arletta v. Ölbahtal 24 535)

- 29 120 Gerd R., lgh., roter zerr. Mantel, Halskrause, egale Maske  
 29 121 Gollo R., lgh., roter Mantel, halbe Halskrause, egale Maske  
 29 122 Götz R., lgh., roter zerr. Mantel, Halskrause, egale Maske  
 29 123 Greif R., lgh., roter zerr. Mantel, Halskrause, egale Maske



- 29 124 Gerda H., lgh., roter zerr. Mantel, Halskrause, egale Maske  
 29 125 Gunda H., lgh., roter Mantel m. weißem Punkt, Halskrause, egale Maske

DT 11. 3. 70 **WT 17. 5. 70** WSt 6/3 † 2/1 Bel. 4/2  
 Zw: **von der Albtalpforte** — Z: Waldemar Rohrer, 7505 Ettlingen  
 V: **Lord v. Hellenstein 27 881**  
 (Int. Ch. 67 Dago v. Roten Kreuz 25 573 — Olli v. d. Steinlach 25 653)  
 M: **Carmen v. d. Albpforte 27 707**  
 (Droll v. alten Berg 25 300 — Cilli v. Oberberg 25 370 SHSB 125 064)

- 29 126 Barry R., stckh., roter zerr. Mantel, brt. Halskrause, egale Maske, brt. Stirnband  
 29 127 Bea H., stckh., roter zerr. Mantel, brt. Halskrause, egale Maske, brt. Stirnband  
 29 128 Burga, H., stckh., roter zerr. Mantel, brt. Halskrause, egale Maske, brt. Stirnband  
 29 129 Baffi H., lgh. roter zerr. Mantel, brt. Halskrause, egale Maske, brt. Stirnband  
 29 130 Bella H., lgh., roter zerr. Mantel, brt. Halskrause, egale Maske, brt. Stirnband

DT 14. 2. 70 **WT 18. 4. 70** WSt 1/4 Bel. 1/4  
 Zw: **vom Wutachtal** — Z: Armin Albiker, 7891 Schwerzen  
 V: **Astor v. Langenried SHSB 154 243**  
 (Carlo v. Salmegg 23 355 — Dora v. Schwandenblick SHSB 133 558)  
 M: **Eisa v. Hochburger Land 26 836**  
 (Arno v. Hartheimer Brunnen 24 505 — Carmen v. Roten Kreuz 25 571)

- 29 131 Igor R., stckh., roter zerr. Mantel, egale Maske  
 29 132 Iko R., langh., roter zerr. Mantel, egale Maske  
 29 133 Isor R., langh., roter zerr. Mantel, egale Maske

DT 26. 2. 70 **WT 5. 5. 70** WSt 5/2 T 2/2 Bel. 3/0  
 Zw: **vom Roten Kreuz** — Z: Josef Stecher, 8943 Babenhausen  
 V: **Arko v. Neufnachtal 26 610**  
 (Dt. Ch. 65 Zeno v. Bismarckturm 25 354 — Carola v. Castellum Mantahinga 24 865)  
 M: **Hella v. Roten Kreuz 25 923**  
 (WSg. 65 Arko v. Georgihof 23 872 — Quasta v. Roten Kreuz 23 643)

- 29 134 Dirk R., langh. Mantelhund, egale Maske  
 29 135 Dago R., langh., zerr. Mantel, egale Maske

DT 23. 3. 70 **WT 25. 5. 70** WSt 4/2 T 2/2 Bel. 2/0  
 Zw: **von der Birkenalb** — Z: Jakob Steiber, 6661 Mittelbach  
 V: **Argo v. d. Birkenalb 24 188**  
 (Harry v. Roten Kreuz 21 990 — Jutta v. d. Rodalb 23 361)  
 M: **Elfe v. Roten Kreuz 25 578**  
 (Ingo v. Rottumtal 23 109 — Ulrike v. Roten Kreuz 24 441)

- 29 136 James R., langh., roter zerr. Mantel, egale Maske  
 29 137 Jackson, R., stckh., roter Mantel, egale Maske  
 29 138 Jacky H., stckh., roter zerr. Mantel, egale Maske  
 29 139 Jenny H., langh., roter zerr. Mantel, egale Maske  
 29 140 Jessi H., langh., roter zerr. Mantel, egale Maske  
 29 141 Jolli H., stckh., roter zerr. Mantel, egale Maske

DT 22. 3. 70 **WT 24. 5. 70** WSt 3/4 † 1/0 Bel. 2/4  
 Zw: **vom Roten Kreuz** — Z: Josef Stecher 8943 Babenhausen  
 V: **Arko v. Neufnachtal 26 610**  
 (Dt. Ch. 65 Zeno v. Bismarckturm 25 354 — Carola v. Castellum Mantahinga 24 865)  
 M: **Urte v. Roten Kreuz 27 222**  
 (Dt. Ch. 65 Zeno v. Bismarckturm 25 354 — Hella v. Roten Kreuz 25 923)

- 29 142 Dorle H., stckh., roter Mantel, m. 2 wß. Flecken auf der Kruppe, egale Maske

DT 28. 3. 70 **WT 28. 5. 70** WSt 2/3 eingg. 2/2 Bel. 0/1  
 Zw: **vom Lobdengau** — Z: Fritz Sohn, 6802 Ladenburg  
 V: **Dirk v. Weinbiet, 27 441**  
 (Cherry v. Forchenheim, 26 078 — Asta v. Ölberg, 24 152)  
 M: **Asta v. Lobdengau, 27 585**  
 (Int. Ch. 67 Dago v. Roten Kreuz, 25 573 — Assy v. Pfeiferturm, 26 437)

- 29 143 Astor, R., stckh., rot. geschl. Mantel, schm. Halskr., egale Maske, brt. Stirnstr.  
 29 144 Alf, R., stckh., rot. zerr. Mantel, brt. Halskr., egale Maske, brt. Stirnstr.  
 29 145 Axel, R., stckh., rot. Mantel m. wß. Fleck, brt. Halskr., egale Maske, brt. Stirnstr.  
 29 146 Arco, R., stckh., rot. Mantel, brt. Halskr., egale Maske, brt. Stirnstr.  
 29 147 Anka, H., stckh., rot. Mantel, brt. Halskr., egale Maske, brt. Stirnstr. m. rot. Punkt  
 29 148 Anja, H., lgh., rot. Mantel, schm. Halskr., egale Maske, brt. Stirnstr.

DT 1. 4. 1970 **WT 4. 6. 1970** WSt 7/5 † 3/3 Bel. 4/2  
 Zw: **vom Schlittberg** — Z: Gerhard Friederich, 6725 Römerberg  
 V: **Dirk v. Weinbiet, 27 441**  
 (Cherry v. Forchenheim, 26 078 — Asta v. Ölberg, 24 152)  
 M: **Asta v. d. Hohen Bracht, 27 875**  
 (Int. Ch. 67 Dago v. Roten Kreuz, 25 573 — Umba v. Säuliamt, 27 902, SHSB 147 310)

- 29 149 Emir, R., lgh., rot. Mantel m. wß. Rck.Fl., egale Maske  
 29 150 Evi, H., lgh., rot. Mantel m. wß. Rck.Fl., egale Maske  
 29 151 Elke, H., lgh., rot. Mantel m. 2 wß. Rck.Fl., egale Maske  
 29 152 Edda, H., lgh., rot. Mantel m. wß. Rck.Fl., egale Maske

DT 8. 4. 1970 **WT 8. 6. 1970** WSt 3/6 T 2/0 eing. 0/3 Bel. 1/3  
 Zw: **vom Lobdengau** — Z: Fritz Sohn, 6802 Ladenburg

V: **Arras v. Gaiberg, 27 429**

(Int. Ch. 67 Dago v. Roten Kreuz, 25 573 — Amelie v. d. Treuen, 25 188)

M: **Anke v. Lobdengau, 27 586**

(Int. Ch. 67 Dago v. Roten Kreuz, 25 573 — Assy v. Pfeiferturm, 26 437)

- 29 153 Nestor, R., Igh., viel weiß m. br. Platten, egale Maske  
 29 154 Nero, R., Igh., rotbr. Mantel m. wß. Nackenfleck, egale Maske  
 29 155 Nanni, H., Igh., rotbr. zerr. Mantel, egale Maske

DT 10. 4. 1970 **WT 9. 6. 1970** WSt 10/3 T 6/0 eing. 2/2 Bel. 2/1

Zw: **von der Römerschanze** — Z: Otto Allgaier, 8939 Türkheim

V: BSg. 69 **Astor v. d. Birkenlaube, 26 915**

(Brix v. Jägerheim-Todendorf, 25 357 — Betti v. Einödthof, 25 544)

M: **Flotta v. d. freien Reichsstadt, 27 628**

(Arko v. d. freien Reichsstadt, 25 907 — Lea v. Roten Kreuz, 26 394)

- 29 156 Cäsar, R., Igh., weiß m. rot. Platten, egale Maske  
 29 157 Cilo, R., Igh., rot. zerr. Mantel, egale Maske  
 29 158 Cuno, R., Igh., rot. zerr. Mantel, egale Maske  
 29 159 Centa, H., Igh., rot. zerr. Mantel, egale Maske  
 29 160 Cora, H., Igh., rot. zerr. Mantel, egale Maske

DT 14. 4. 1970 **WT 12. 6. 1970** WSt 7/5 † 3/3 Bel. 4/2 eing. 1/0

Zw: **vom Obermoos Wald** — Z: Klara Huber, 8901 Bobingen

V: BSg. 69 **Astor v. d. Birkenlaube, 26 915**

(Brix v. Jägerheim-Todendorf, 25 357 — Betti v. Einödthof, 25 544)

M: **Asta v. Wannerhaus, 27 838**

(Amor v. Einödthof, 24 949 — Asta v. Neufnachtal, 26 611)

- 29 161 Barry, R., Igh., rot. zerr. Mantel, Halsr., egale Maske, Stirnstreifen  
 29 162 Blitz, R., Igh., rot. Mantel, Halsr., egale Maske, Stirnstreifen  
 29 163 Bello, R., Igh., rot. Mantel, Halsr., egale Maske, Stirnstreifen  
 29 164 Bessi, H., Igh., rot. Mantel, halber Halsr., egale Maske, Stirnstreifen

DT 13. 4. 1970 **WT 14. 6. 1970** WSt 4/3 T 1/2 Bel. 3/1

Zw: **vom Kloster Hirsau** — Z: Bruno Friedl, 7262 Hirsau

V: **Alex v. Pava, 25 924a, SHSB 121 986**

(Cargo v. Leberberg, SHSB 79 435 — Flora v. Bornfeld, SHSB 110 316)

M: **Asta v. Nagoldtal, 25 645**

(Quex v. Roten Kreuz, 23 642 — Bera v. Ulrichstein, 23 996)

- 29 165 Cäsar, R., Igh., weiß m. roten Platten, egale Maske, Stirnstreifen  
 29 166 Cora, H., Igh., rot. zerr. Mantel, egale Maske, Stirnstreifen  
 29 167 Cyra, H., Igh., rot. Mantel m. 2 weißen Flecken a. d. Kruppe, egale Maske, Stirnstreifen  
 29 168 Carmen, H., Igh., rot. zerr. Mantel, egale Maske, Stirnstreifen m. Punkt  
 29 169 Cissi, H., Igh., rot. Mantel, egale Maske, Stirnstreifen m. Punkt  
 29 170 Cilli, H., Igh., rot. Mantel, egale Maske, Stirnstreifen

DT 14. 4. 1970 **WT 18. 6. 1960** WSt 3/5 T 2/0 Bel. 1/5

Zw: **von der Birkner-Höh** — Z: Aloys Hombach, 5249 Birken/Wissen

V: **Bali v. Rheinkastel, 24 892**

(Dirk v. Bonner-Süden, 23 657 — Komteß v. Haus Scholl, 23 347)

M: **Indra v. d. Seenplatte, 26 113**

(Meiko v. Haus Scholl, 24 456 — Bella v. Schaufelsberg, 21 836)

- 29 171 Dago, R., stckh., weiß m. roten Platten, egale Maske, brt. Stirnstreifen, lks. Ohr halb weiß  
 29 172 Dasso, R., stckh., rot. zerr. Mantel, egale Maske, Stirnstr. m. Punkt  
 29 173 Dány, R., stckh., rot. Mantel, unegale Maske, brt. Blesse  
 29 174 Dolly, H., Igh., weiß m. rot. Platten, egale Maske, brt. Stirnstr. m. Punkt  
 29 175 Dorle, H., Igh., rot. zerr. Mantel, egale Maske, Stirnstr.  
 29 176 Diana, H., stockh., rot. zerr. Mantel, egale Maske

DT 14. 4. 1970 **WT 18. 6. 1970** WSt 5/8 T 2/2 † 0/3 Bel. 3/3

Zw: **von der Birkner-Höh** — Z: Aloys Hombach, 5249 Birken/Wissen

V: **Ali v. Brentano-Schloß, 25 788**

(Brando v. Haus Rögele, 22 923 — Nelly v. Brentano-Schloß, 21 952)

M: **Alma v. Spärbershaig, 27 746**

(Bali v. Rheinkastel, 24 892 — Astrid v. Reichertshof, 25 074)

- 29 177 Cäsar, R., Igh., rot. zerr. Mantel, egale Maske, brt. Stirnband  
 29 178 Centa, H., Igh., rot. zerr. Mantel, egale Maske, brt. Stirnband  
 DT 17. 4. 1970 **WT 18. 6. 1970** WSt 2/2 T 1/0 Bel. 1/2  
 29 179 Cora, H., Igh., rot. zerr. Mantel, egale Maske, brt. Stirnband

Zw: **von der Burg Rötteln** — Z: Eugen Böttinger, 7850 Lörrach

V: **Graf v. Birkenkopf, 26 798**

(Nord v. d. Steinlach, 25 342 — Citta v. d. alten Zollern-Burg, 24 998)

M: **Jona v. Leberberg, 26 435, SHSB 133 575**

(Lord v. d. Bisegg, SHSB 112 277 — Alma v. Höfli, SHSB 97 802)

- 29 180 Barry, R., Igh., rot. zerr. Mantel, Halsr., egale Maske, Stirnstreifen  
 29 181 Bill, R., Igh., rot. zerr. Mantel, Halsr., egale Maske, Stirnstreifen  
 29 182 Benno, R., Igh., rot. zerr. Mantel, Halsr., egale Maske, Stirnstreifen  
 29 183 Borris, R., Igh., rot. Mantel, Halsr., egale Maske, Stirnstreifen

DT 22. 4. 1970 **WT 22. 6. 1970** WSt 7/1 eing. 3/1 Bel. 4/0

Zw: **vom Bosler** — Z: Karl Häbeler, 7321 Zell/Aichelberg

V: **Graf v. Birkenkopf, 26 798**

(Nord v. d. Steinlach, 25 342 — Citta v. d. alten Zoller-Burg, 24 998)

M: **Ilka v. Birkenkopf, 27 695**

(Max v. d. Steinlach, 24 732 — Christel v. Forchenheim, 26 080)

- 29 184 Gisa, H., zerr. Mantel, keine Maske  
 29 185 Graf, R., Igh., rot. Mantel m. wß. Fleck a. d. Schulter, egale Maske  
 29 186 Golf, R., Igh., etwas zerr. Mantel, egale Mske, lks. schwarzer Fl. a. Lefze  
 29 187 Gero, R., Igh., zerr. Mantel, egale Maske m. kl. Stirnflock  
 29 188 Götz, R., Igh., rot. Mantel, halbe Halskr., egale Maske  
 29 189 Georg, R., Igh., rot. Mantel m. weißem Fleck a. d. Kruppe, egale Maske

DT 23. 4. 1970 **WT 27. 6. 1970** WSt 6/2 T 1/1, eing. 1/1 Bel. 5/1  
 Zw: **von Tatenhausen** — Z: Ernst Schlienkamp, 4801 Hörste  
 V: **Arko v. Haus Heidenreich, 25 258**  
 (Dt. Ch. 59 Collie v. Eifelnd, 22 207 — Bella v. d. Bonnevie, 23 750)  
 M: **Edda v. Tatenhausen, 27 008**  
 (Bodo v. Jägerheim-Todendorf, 25 358 — Nella v. Delm, 23 397)

29 190 Gitta, H., lgh., rot. Mantel, halb. Halskr., egale Maske  
 29 191 Gerda, H., lgh. rot. Mantel, egale Maske  
 29 192 Golo, R., lgh., zerr. Mantel, egale Maske  
 29 193 Greif, R., lgh., rot. Mantel m. weißem Fleck, egale Maske  
 29 194 Gero, R., lgh., rot. Mantel, egale Maske  
 29 195 Garo, R. lgh., rot. Mantel, halbe Halskr., egale Maske

DT 29. 4. 1970 **WT 1. 7. 1970** WSt 6/5 † 2/3 Bel. 4/2  
 Zw: **von der Bonnevie** — Z: Erwin Sieweke, 4831 Avenwedde  
 V: **Arko v. Haus Heidenreich, 25 258**  
 (Dt. Ch. 59 Collie v. Eifelnd, 22 207 — Bella v. d. Bonnevie), 23 750)  
 M: **Diana v. Tatenhausen, 26 197**  
 (Athos v. d. Bellermühle, 23 775 — Nella v. Delm, 23 397)

29 196 Astor, R., lgh., rot. Mantel, Halsr., egale Maske, Stirnstreifen  
 29 197 Argo, R., lgh., rot. Mantel, Halsr., egale Maske, Stirnstreifen  
 29 198 Asta, H., lgh., rot. zerr. Mantel, egale Maske, Stirnstreifen

DT 29. 4. 70 **WT 1. 7. 70** WSt 3/2 T 1/1 Bel. 2/1  
 Zw: **vom Stockwiesenhof** — Z: Willi Götz, 6361 Nieder-Florstadt  
 V: **Bali v. Rheinkastel, 24 892**  
 (Dirk v. Bonner-Süden, 23 657 — Komteß v. Haus Scholl, 23 347)  
 M: **Quinta v. Ulrichshof, 25 470**  
 (Titus v. Brentano-Schloß, 22 842 — Jutta v. Ulrichshof, 23 135)

29 199 Donald, R., lgh., lks. Mitte u. rechts hinten braune Platten, egale Maske  
 29 200 Dodo, R., lgh., lks. Mitte u. rechts hinten braune Platten, egale Maske  
 29 201 Deasy, H., lgh., br. zerr. Mantel, egale Maske  
 29 202 Dolly, H., stckh., br. zerr. Mantel, egale Maske  
 29 203 Dora, H., lgh., 3 br. Platten, hinten rechts, Mitte links u. oben, egale Maske  
 29 204 Danny, H., stckh., 3 br. Platten, rechts vorn, hinten rechts u. links, egale Maske

DT 18. 3. 70 **WT 18. 5. 70** WSt 2/4 Bel. 2/4  
 Zw: **vom Herrenhof** — Z: Gretine Focken, 2951 Holtland  
 V: **Carlo v. Hohen Vogelsberg, 26 807**  
 (Brando v. Haus Rögele, 22 923 — Bärbel v. Lohausen, 25 522)  
 M: **Nadja v. Heldenhof, 27 680**  
 (Moritz v. Haus Fontenay, DBZ 73/64 — Dt. Ch. 67 Jette v. Heldenhof, 27 708, DBZ 244/65)

29 205 Yacki, R., stckh., zerr. Mantel, Halsr., egale Maske, Stirnstreifen  
 29 206 Yanko, R., stckh., rot. Mantel, Halsr., egale Maske, Stirnstreifen  
 29 207 Yaro, R., lgh., rot. Mantel m. weißem Fleck a. d. Kruppe, linkss. Halsr., egale Maske, Stirnstreifen  
 29 908 Yvonn, H., stckh., rot. zerr. Mantel, egale Maske, Stirnstreifen  
 29 209 Yipsi, H., lgh., rot. Mantel, weißer Streifen v. lk. Bein b. Mitte Rücken, weißer Nackenfleck, linkss. Halsr., egale Maske, Stirnstreifen  
 29 210 Yenny, H., lgh., rot. Mantel, Halsr., egale Maske, Stirnstreifen

DT 19. 4. 70 **WT 21.6. 70** WSt 6/6 T 3/2 † 0/1 Bel. 3/3  
 Zw: **von Brentano-Schloß** — Z: Maly Schmitt, 6000 Frankfurt 90  
 V: **Bali v. Rheinkastel, 24 892**  
 (Dirk v. Bonner-Süden, 23 657 — Komteß v. Haus Scholl, 23 347)  
 M: **Asta v. Schloß Aschach, 26 296**  
 (Joschi v. Brentano-Schloß, 24 239 — Alma v. Pilsterhof, 23 763)

29 211 Rono, R., lgh., rot. zerr. Mantel, brt. Halskr., egale Maske  
 29 212 Ralfa, H., lgh., rot. zerr. Mantel, brt. Halskr., egale Maske, lk. Ohr weiß  
 29 213 Renni, H., lgh., rot. zerr. Mantel, brt. Halskr., egale Maske, weiße Ohren  
 29 214 Rona, H., lgh., rot. zerr. Mantel, brt. Halskr., egale Maske  
 29 215 Rankia, H., lgh., rot. zerr. Mantel, brt. Halskr., egale Maske  
 29 216 Ronda, H., lgh., rot. zerr. Mantel, brt. Halskr., egale Maske

DT 16. 4. 70 **WT 15. 6. 70** WSt 2/5 † 1/0 Bel. 1/5  
 Zw: **von der freien Reichsstadt** — Z: Ernst Appel, 8941 Amendingen  
 V: **Baldur v. Bruder Klaus, 27 921**  
 (Max v. d. Steinlach, 24 732 — Assi v. d. freien Reichsstadt, 25 920)  
 M: **Carmen v. d. freien Reichsstadt, 26 740**  
 (Heiko v. Roten Kreuz, 25 919 — Esta v. Bruderhäusle, 25 705)

29 217 Barry, R., lgh., rot. Mantel, Halsr., egale Maske, Stirnstreifen  
 29 218 Bernd, R., lgh., rot. zerr. Mantel, egale Maske, Stirnstreifen  
 29 919 Beno, R., lgh., rot. zerr. Mantel, Halsr., egale Maske, Stirnstreifen  
 29 220 Blanka, H., lgh., rot. Mantel m. weißem Genickfl., egale Maske, schm. Stirnstreifen  
 29 221 Bella, H., lgh., 3 rote Platten, egale Maske, Stirnstreifen  
 29 222 Biene, H., lgh., rot. Mantel m. weißem Genickfl., egale Maske, Stirnstr.

DT 2. 4. 70 **WT 5. 6. 70** WSt 6/6 T 1/1 † 2/2 Bel. 3/3  
 Zw: **vom Teuringertal** — Z: Karl Rehm, 7991 Kapplhof-Friedrichshafen  
 V: **Amor v. Einödhof, 24 949**  
 (Ingo v. Rottumtal, 23 109 — Ina v. Diepertsbuch, 23 723)  
 M: **Odin v. Wattenhof, 28 282, SHSB 153 639**  
 (Waldo v. Säuliamt, SHSB 80 179 — Laure d'Erguel, SHSB 118 544)

29 223 Cid, R., lgh., rotbr. Mantel m. weißem Nackenfl., egale Maske  
 29 224 Cuno, R., stckh., rotbr. Mantel, egale Maske m. brt. Stirnfleck  
 29 225 Ceno, E., stckh., rotbr. Mantel, egale Maske  
 29 226 Castor, R., lgh., rotbr. zerr. Mantel, egale Maske

- 29 227 Cora, H., lgh., rotbr. zerr. Mantel, egale Maske  
 29 228 Carmen, H., stockh., rotbr. Mantel, egale Maske m. kl. rotbr. Stirnleck

DT 3. 4. 70 **WT 4. 6. 70** WSt 6/5 T 1/0 † 1/3 Bel. 4/2  
 Zw: **vom Olympiaturm** — Z: Gebr. Max u. Wolfgang Ruß, 8 München 50  
 V: Int. Ch. 67 **Dago v. Roten Kreuz, 25 573**  
 (WSg. 65 Arko v. Georgihof, 23 872 — Dt. Ch. 64 Ulla v. Roten Kreuz,  
 24 440)  
 M: **Alma v. Walter v. Hoheneegg, 27 572**  
 (Asuso v. d. freien Reichsstadt, 25 908 — Ella v. Vogelheim, 25 312)

- 29 229 Nestor, R., lgh., rot. Mantel, Halsr., egale Maske  
 29 230 Nino, R., lgh., rot. Mantel, Halsr., egale Maske  
 29 231 Nando, R., lgh., rot. Mantel, Halsr., egale Maske  
 29 232 Niko, R., lgh., rot. Mantel, Halsr., egale Maske  
 29 233 Nixe, H., lgh., rot. Mantel, Halsr., egale Maske

DT 14. 4. 70 **WT 13. 6. 70** WSt 7/2 eing. 3/1 Bel. 4/1  
 Zw: **vom Bruderhäusle** — Z: Ernst Schuler, 7461 Engstlatt  
 V: **Konny v. Bruderhäusle, 26 454**  
 (Arko v. Greckenhof, 23 617 — Carmen v. Zobten, 23 934)  
 M: **Lea-Lucie v. Bruderhäusle, 27 263**  
 (Nestor v. d. Steinlach, 25 341 — Gitta v. Scheersberg, 23 060)

- 29 234 Arko, R., lgh., rot. Mantel, Halsr., egale Maske, Stirnstreifen  
 29 235 Asta, H., lgh., rot. Mantel, Halsr., egale Maske, Stirnstreifen  
 29 236 Assi, H., lgh., rot. zerr. Mantel, Halsr., egale Maske, Stirnstreifen

DT 25. 4. 70 **WT 4. 7. 70** WSt 4/3 T 1/0 eing. 2/1 Bel. 1/2  
 Zw: **vom Waldenserort** — Z: Walter Widmaier, 7251 Perouse  
 V: **Graf v. Birkenkopf, 26 798**  
 (Nord v. d. Steinlach, 25 342 — Citta v. d. alten Zollern-Burg, 24 998)  
 M: **Anschl v. Zipfelbach, 27 819**  
 (Max v. d. Steinlach, 24 732 — Asta v. Haus Kugler, 26 298)

- 29 237 Cäsar R., langh., roter zerr. Mantel, egale Maske  
 29 238 Cuno R., langh., roter zerr. Mantel, egale Maske  
 29 239 Carmen H., langh., roter Mantel, egale Maske  
 29 240 Conny H., langh., roter zerr. Mantel, egale Maske  
 29 241 Cilly H., langh., roter zerr. Mantel, egale Maske  
 29 242 Cora H., langh., roter zerr. Mantel, egale Maske

DT 7. 5. 70 **WT 7. 7. 70** WSt 3/4 T 1/0 Bel. 2/4  
 Zw: **vom Hasenbühl** — Z: Franz Stölzle, 7911 Illerberg  
 V: **BSg. 69 Astor v. d. Birkenlaube 26 915**  
 (Brix v. Jägerheim-Todendorf 25 257 — Betti v. Einödhof 25 544)  
 M: **Astrid v. Egautal 26 525**  
 (Nestor v. d. Steinlach 25 341 — Brix v. d. rauhen Alb 24 388)

- 29 243 Pascha R., langh., roter Mantel, egale Maske  
 29 244 Pius R., langh., roter Mantel, m. wß. Fleck, egale Maske  
 29 245 Piela H., langh., wß. m. rot. Platten, egale Maske  
 29 246 Peggi H., langh., roter Mantel, egale Maske  
 29 247 Panja H., langh., roter zerr. Mantel, egale Maske

DT 10. 5. 70 **WT 10. 7. 70** WSt 4/6 T 2/0 † 0/2 Bel. 2/4 eingg. 0/1  
 Zw: **von der Helbecke** — Z: Alfons Oberegge, 588 Lüdenscheid  
 V: **Jonas v. St. Klara-Kloster 26 083**  
 (Ingo v. Rottumtal 23 109 — Bettina v. St. Konrad 25 409)  
 M: **Leda v. d. Helbecke 27 683**  
 (Bernhard v. Delm 26 213 — Hella v. d. Helbecke 26 419)

- 29 248 Zoro R., langh., roter zerr. Mantel, egale Maske, Stirnstreifen  
 29 249 Zero R., langh., roter Mantel, Halsr., egale Maske, Stirnstreifen  
 29 250 Zar R., langh., roter Mantel, Halsr., egale Maske, Stirnstreifen  
 29 251 Zitta H., langh., roter zerr. Mantel, Halsr., egale Maske, Stirnstreifen  
 29 252 Zenzi H., langh., roter zerr. Mantel, Halsr., egale Maske, Stirnstreifen  
 29 253 Zinka H., langh., roter Mantel, Halsr., unegale Maske, lks. Ohr halb wß.

DT 11. 5. 70 **WT 14. 7. 70** WSt 5/3 T 2/0 Bel. 3/3  
 Zw: **von Brentano-Schloß** — Z: Maly Schmitt, 6000 Frankfurt  
 V: **Bali v. Rheinkastel 24 892**  
 (Dirk v. Bonner-Süden 23 657 — Komteß v. Haus Scholl 23 347)  
 M: **Bianka v. Schloß Aschach 26 773**  
 (Dolf v. Welsbach 25 145 — Alma v. Pilsterhof 23 763)

- 29 254 Hasse R., langh., 3 gr. rotbr. Platten, Halskr., egale Maske, Stirnstreifen  
 29 255 Heiko R., langh., rotbr. Mantel, m. wß. Fleck, brt. Halskr., egale Maske  
 29 256 Hannes R., langh., rotbr. Mantel, halbe Halskr., egale Maske  
 29 257 Harry R., langh., rotbr. Mantel, wß. Nackenfleck, egale Maske  
 29 258 Henry R., langh., rotbr. Mantel, halbe Halskr., egale Maske, Stirnstreifen  
 29 259 Harras R., langh., rotbr. Mantel, Halskr., egale Maske

DT 12. 5. 70 **WT 15. 7. 70** WSt 8/4 T 0/1 † 2/3 Bel. 6/0  
 Zw: **vom Farnbach** — Z: Gerhard Unger, 8721 Wetzhausen  
 V: **Int. Ch. 67 Dago v. Roten Kreuz 25 573**  
 (WSg. 65 Arko v. Georgihof 23 872 — Dt. Ch. 64 Ulla v. Roten Kreuz  
 24 440)  
 M: **Anka v. Veitenstein 27 047**  
 (Derwisch v. Linzenberg 24 706 ÖHZZ B-1092 — Bärbel v. Rheinkastel  
 24 896)

- 29 260 Dago R., langh., rotbr. Platten, egale Maske, Stirnstreifen  
 29 261 Donar R., langh., rotbr. zerr. Mantel, Halskrause, egale Maske  
 29 262 Droll R., langh., rotbr. Platten, egale Maske, Stirnstreifen  
 29 263 Dascha H., langh., rotbr. zerr. Mantel, Halskrause, egale Maske  
 29 264 Donja H., langh., rotbr., zerr. Mantel, Halskrause, egale Maske

DT 17. 5. 70 **WT 16. 7. 70** WSt 5/4 T 1/1 eingg. 1/1 Bel. 3/2  
 Zw: **von der Birkenlaube** — Z: Georg Einsiedler, 8944 Thal/Grönenbach

V: **Baldur v. Bruder Klaus 27 921**

(Max v. d. Steinlach 24 732 — Assi v. d. freien Reichsstadt 25 910)

M: **Asta v. d. Birkenlaube 26 916**

(Brix v. Jägerheim — Todendorf 25 357 — Betti v. Einödthof 25 544)

- 29 265 Harry R., langh., roter Mantel, wß. Rck., Fl. Halskr., egale Maske, schmaler Stirnstreifen  
 29 266 Heiko R., langh., roter Mantel, rechtss. Halskrause, egale Maske, brt. Stirnstreifen  
 29 267 Harras R., langh., roter Mantel, m. kl. wß. Rck., Fl. linkss., Halskr., egale Maske, brt. Stirnstreifen

DT 18. 5. 70 **WT 20. 7. 70** WSt 3/0 Bel. 3/0

Zw: **von der Albtalpforte** — Z: Waldemar Rohrer, 7505 Ettlingen

V: **Karro v. St. Klara-Kloster 26 423**

(Dt. Ch. 65 Zar v. Roten Kreuz 25 116 — Bettina v. St. Konrad 25 409)

M: **Astrid v. d. Albtalpforte 27 096**

(Ceno v. d. alten Zollern-Burg 24 996 — Cilli v. Oberberg 25 370 SHSB 125 064)

- 29 268 Estor R., langh., rotbr. Mantel, Halskr., egale Maske, Stirnstreifen  
 29 269 Egon R., langh., 4 rotbr. Platten, egale Maske, Stirnstreifen  
 29 270 Erich R., langh., rotbr. zerr. Mantel, egale Maske, Stirnstreifen  
 29 271 Evi H., langh., rotbr. Platten, egale Maske, Stirnstreifen

DT 22. 5. 70 **WT 21. 7. 70** WSt 9/2 T 2/1 † 2/0 eingg. 2/0 Bel. 3/1

Zw: **von der Birkenlaube** — Z: Georg Einsiedler, 8944 Thal b. Grönenbach

V: **Baldur v. Bruder Klaus 27 921**

(Max v. d. Steinlach 24 732 — Assi v. d. freien Reichsstadt 25 910)

M: **Britta v. d. Birkenlaube 27 537**

(Arko v. d. freien Reichsstadt 25 907 — Betti v. Einödthof 25 544)

- 29 272 Arko R., langh., rotbr. zerr. Mantel, Halskrause, egale Maske  
 29 273 Arthur R., langh., rotbr. Platten, Halskrause, egale Maske, Stirnstreifen  
 29 274 Astor R., langh., rotbr. Platten, Halskrause, egale Maske, Stirnstreifen  
 29 275 Anka H., langh., rotbr. zerr. Mantel, egale Maske

DT 25. 5. 70 **WT 26. 7. 70** WSt 4/3 T 0/1 eingg. 1/1 Bel. 3/1

Zw: **vom Bärenwies** — Z: Alois Gehensel, 8961 Bärenwies

V: **Baldur v. Bruder Klaus 27 921**

(Max v. d. Steinlach 24 732 — Assi v. d. freien Reichsstadt 25 910)

M: **Gana v. d. freien Reichsstadt 27 986**

(Astor v. d. freien Reichsstadt 25 906 — Blanka v. Trattenbach 26 785)

- 29 276 Alf R., langh., roter Mantel, wß. Krupenfl., Halsr., egale Maske, Stirnstreifen  
 29 277 Astor R., langh., roter zerr. Mantel, egale Maske, Stirnstreifen m. Punkt  
 29 278 Argo R., langh., roter Mantel, Halsr., egale Maske, Stirnstreifen  
 29 279 Assi H., langh., roter Mantel, Halsr., egale Maske, Stirnstreifen

- 29 280 Asta H., langh., roter Mantel, Halsr., egale Maske, Stirnstreifen m. Punkt  
 29 281 Alfa H., langh., roter Mantel, m. gr. wß. Krupenfl., unegale Maske

DT 21. 5. 70 **WT 23. 7. 70** WSt 5/3 T 1/0 † 1/0 Bel. 3/3

Zw: **vom Hause Kessler** — Z: Helmut Steffes, 6689 Hüttigweiler

V: **Bali v. Rheinkastel 24 892**

(Dirk v. Bonner-Süden 23 657 — Komteß v. Haus Stoll 23 347)

M: **Anne v. Lobdengau 27 588**

(Int. Ch. 67 Dago v. Roten Kreuz 25 573 — Assy v. Pfeiferturm 26 437)

- 29 282 Dago R., langh., roter zerr. Mantel, egale Maske  
 29 283 Danton R., langh., roter Mantel, egale Maske  
 29 284 Dieter R., langh., roter Mantel, egale Maske  
 29 285 Dagma H., langh., roter zerr. Mantel, egale Maske  
 29 286 Dorle H., langh., roter zerr. Mantel, egale Maske  
 29 287 Dolores H., langh., roter Mantel, egale Maske

DT 28. 5. 70 **WT 28. 7. 70** WSt 10/4 T 4/0 † 3/1 Bel. 3/3

Zw: **vom Laforetshof** — Z: Heinrich Laforet, 4781 Mettinghausen

V: **Zar v. Brentano-Schloß 25 461**

(Brando v. Haus Rögele 22 923 — Ella v. Buchengrund 24 818 SHSB 108 592)

M: **Bella v. Laforetshof 27 015**

(Amor v. Mühleneck 23 369 — Afra v. d. Taige 25 602)

- 29 288 Anka H., langh., rote Platten, egale Maske, Stirnstreifen  
 29 289 Astor R., langh., roter zerr. Mantel, egale Maske, Stirnstreifen, rechtes Ohr weiß  
 29 290 Alf R., stckh., roter zerr. Mantel, egale Maske, Stirnstreifen  
 29 291 Arko R., stckh., rote Platten, egale Maske, Stirnstreifen

DT 4. 6. 70 **WT 5. 8. 70** WSt 4/1 T 1/0 Bel. 3/1

Zw: **von der Thomasbitz** — Z: Erich Krüger, 5231 Sensenbach

V: **Alf v. Dernbach 27 528**

(Int. Ch. 67 Dago v. Roten Kreuz 25 573 — Bella v. Haus Heidenreich 26 030)

M: **Bessy v. Wiedbachtal 26 991**

(Dirk v. Bonner-Süden 23 657 — Fanny v. d. Helbecke 25 021)

- 29 292 Jahn R., langh., rotbr. Mantel m. wß. Fleck, Halskr., egale Maske, Stirnstreifen  
 29 293 Jost R., langh., rotbr. Mantel, halbe Halskrause, egale Maske  
 29 294 Jörg. R., langh., rotbr. Mantel, weißer Nackenfleck, egale Maske  
 29 295 Jola H., langh. rotbr. Mantel, Halskrause, egale Maske, Stirnstreifen

DT 23. 5. 70 **WT 29. 7. 70** WSt 7/5 T2/1 eingg. 2/3 Bel. 3/1

Zw: **vom Farnbach** — Z: Gerhard Unger, 8721 Wetzhausen

V: **Int. Ch. 67 Dago v. Roten Kreuz 25 573**

(WSg 65 Arko v. Georgihof 23 872 — Dt. Ch. 64 Ulla v. Roten Kreuz 24 440)

M: **Edda v. Farnbach 27 900**

(Bali v. Rheinkastel 24 892 — Anka v. Reichertshof 25 076)

- 29 296 Bianka H., stckh., roter zerr. Mantel, Halsr., egale Maske, Stirnstreifen  
 29 297 Britta H., lgh., rot. Mantel, m. wß. Kreuzfleck, Halsr., egale Maske, Stirnstreifen  
 29 298 Bella H., langh., roter zerr. Mantel, egale Maske, Stirnstreifen  
 29 299 Benta H., langh., zerr. Mantel, Halsr., linksunegale Maske, Stirnstreifen

DT 1. 5. 70 **WT 1. 7. 70** WSt 2/4 T 1/0 eingg. 1/0 Bel. 0/4  
 Zw: **vom Weserland** — Z: Else Hobohm, 7971 Hauerz  
 V: **Nestor v. d. Steinlach 25 341**  
 (Arko v. Greckenhof 23 617 — Gerda v. d. Steinlach 22 599)  
 M: **Bianka v. Oemberg 25 375**  
 (Dt. Ch. 61 Jörg v. Delm 22 812 — Cara v. Klosterhardt 23 770)

- 29 300 Amor R., langh., weiß m. roten Platten, egale Maske  
 29 301 Arko R., langh., weiß m. roten Platten, egale Maske  
 29 302 Axel R., langh., roter Mantel, egale Maske  
 29 303 Assi H., langh., roter Mantel, egale Maske  
 29 304 Anja H., langh., roter zerr. Mantel, egale Maske  
 29 305 Alice H., langh., roter zerr. Mantel, egale Maske

DT 27. 4. 70 **WT 4. 7. 70** WSt 3/3 Bel. 3/3  
 Zw: **von Hinsbeck** — Z: Ursula Kohnen, 4054 Nettetal-Hinsbeck  
 V: **Bachus v. Forchenheim 25 502**  
 (Quex v. Roten Kreuz 23 642 — Anja v. Forchenheim 24 040)  
 M: **Babette v. Parkenthin DBZ 327/66**  
 (Valdo v. Bismarckturm 23 867 — Fama v. Heldenhof 24 800)

- 29 306 Astride du Verger SHSB 172 249 lgh.

**WT 18. 5. 1968**  
 Z: Pierre Margairaz, 1531 Trey (Schweiz)  
 V: **Joggi v. Linksmäder SHSB 143 053**  
 (Elan v. Leberberg SHSB 92 958 [Roy v. Neu-Habsburg SHSB 58 314 — Cilia v. Leberberg SHSB 79 439] — Erna v. Linksmäder SHSB 105 183 [Castor v. Leberberg HSB 79 436 — Anetta v. Marktplatz SHSB 70 196])  
 M: **Alfa de la Menthue SHSB 142 365**  
 (Casso v. Salmegg SHSB 98 099 [Roy v. Neu-Habsburg SHSB 58 314 — Celine v. Morgenrot SHSB 78 078] — Barbara de la Barigue SHSB 117 733 [Luxor v. Säuliamt SHSB 98 186 — Electre Fontaine André SHSB 96 918])

- 29 307 Heiko R., langh., rotbr. zerr. Mantel, egale Maske

DT 27. 3. 70 **WT 26. 5. 70** WSt 4/2 T 0/1 Bel. 4/1 eingg. 3/1  
 Zw: **vom Queckbrünnel** — Z: Georg Mattern, 6707 Schifferstadt  
 V: **Dargo v. Queckbrünnel 27 388**  
 (Xando v. Bismarckturm 25 183 — Eyke v. Roten Kreuz 25 577)  
 M: **Britta v. Queckbrünnel 26 607**  
 (Ero v. alten Berg 25 478 — Eyke v. Roten Kreuz 25 577)

- 29 308 Cäsar R., stckh., roter geschl. Mantel, halbe Halskr., egale Maske

DT 26. 3. 70 **WT 27. 5. 70** WSt 1/0 Bel. 1/0  
 Zw: **vom Schloß Grünenfurt** — Z: Wolfgang Appel, 8941 Amendingen  
 V: BSG. 69 **Astor v. d. Birkenlaube 26 915**  
 (Brix v. Jägerheim — Todendorf 25 357 — Betti v. Einödthof 25 544)  
 M: **Anja v. Schloß Grünenfurt 28 171**  
 (Arko v. d. freien Reichsstadt 25 907 — Ossy v. St. Klara-Kloster 27 085)

- 29 309 Cäsar R., langh., roter zerr. Mantel, Halsr., egale Maske, Stirnstreifen  
 29 310 Casso R., langh., roter zerr. Mantel, egale Maske, Stirnstreifen  
 29 311 Condor R., langh., roter zerr. Mantel, Halsr., egale Maske, Stirnstreifen  
 29 312 Cirus R., langh., roter zerr. Mantel, Halsr., egale Maske, Stirnstreifen

DT 18. 2. 70 **WT 16. 4. 70** WSt 5/4 T 0/3 Bel. 5/1 eingg. 1/1  
 Zw: **vom Lerchenrain** — Z: Roman Fuchs, 7161 Hettensberg  
 V: **Nestor v. d. Steinlach 25 341**  
 (Arko v. Greckenhof 23 617 — Gerda v. d. Steinlach 22 599)  
 M: **Addi v. d. Betzenburg 25 843**  
 (Quex v. Roten Kreuz 23 642 — Biene v. Gemmrigheim 24 173)

- 29 313 Didi R., langh., roter zerr. Mantel, egale Maske  
 29 314 Diana H., langh., roter zerr. Mantel, egale Maske  
 29 315 Desy H., langh., roter zerr. Mantel, egale Maske  
 29 316 Dolly H., langh., roter zerr. Mantel, egale Maske  
 29 317 Dunja H., langh., roter zerr. Mantel, egale Maske  
 29 318 Dina, H., langh., roter zerr. Mantel, egale Maske

DT 20. 4. 70 **WT 25. 6. 70** WSt  
 Zw: **vom Schwetzinger Schloß** — Z: Albert Ratzek, 6831 Brühl-Rohrhof  
 V: **Dargo v. Queckbrünnel 27 388**  
 (Xando v. Bismarckturm 25 183 — Eyke v. Roten Kreuz 25 577)  
 M: **Bella v. Schwetzinger Schloß 26 854**  
 (Aristos v. d. Treuen 25 185 — Astrid v. Schloß v. Halberg 23 833)

- 29 319 Charly, R., langh. roter zerr. Mantel, egale Maske, Stirnstreifen  
 29 320 Carlo, R., langh., roter zerr. Mantel, egale Maske, Stirnstreifen  
 29 321 Cäsar, R., stckh., weiß m. roten Platten, egale Maske, Stirnstreifen  
 29 322 Cindy, H., stckh., roter zerr. Mantel, egale Maske, Stirnstreifen  
 29 323 Cora, H., stckh., roter zerr. Mantel, egale Maske, Stirnstreifen  
 29 324 Conny, H., stckh., weiß m. roten Platten, Halsr., egale Maske, Stirnstreifen

DT 12. 5. 70 **WT 15. 7. 70** WSt 5/3 t 2/0 Bel. 3/3  
 Zw: **von der Haraldseiche** — Z: Hans Karl Kettner, 59 Siegen  
 V: **Ali v. Brentano-Schloß 25 788**  
 (Brando v. Haus Rögele 22 923 — Nelly v. Brentano-Schloß 21 952)  
 M: **Isana v. Amerbusch DBZ 195/65**  
 (Dieter v. Bonner-Süden 23 656 — Bella v. Kahnstein 21 921)

- 29 325 Iwan, R., langh., rotbr. Mantel, egale Maske, Stirnstreifen  
 29 326 Ilka, H., stckh., 3 rotbr. Platten, brt. Halskrause, egale Maske  
 29 327 Ilona, H., langh., weiß m. rotbr. Platten, egale Maske, brauner Stirnfleck  
 29 328 Isolda, H., stckh., rotbr. Platten, egale Maske, brauner Stirnfleck  
 29 329 Isa, H., langh., weiß m. rotbr. Platten, egale Maske, Stirnstreifen

DT 18. 5. 70 **WT 20. 7. 70** WSt 2/8 T 0/2 † 1/1 eingg. 0/1 Bel. 1/4  
 Zw: vom **Farnbach** — Z: Gerhard Unger, 8721 Wetzhausen  
 V: **Ali v. Brentano-Schloß 25 788**  
 (Brando v. Haus Rögele 22 923 — Nelly v. Brentano-Schloß 21 952)  
 M: **Elfi v. Farnbach 27 901**  
 (Bali v. Rheinkastel 24 892 — Anka v. Reichertshof 25 076)

- 29 330 Heidi, H., stckh., roter Mantel, Halskr., egale Maske, Stirnstreifen  
 29 331 Hanni, H., langh. roter Mantel, Halskr., egale Maske, Stirnstreifen  
 29 332 Heike, H., langh. roter Mantel, Halskr., egale Maske, kurzer Stirnstreifen

DT 27. 5. 70 **WT 29. 7. 70** WSt 4/4 T 3/1 Bel. 1/3 eingg. 1/0  
 Zw: vom **Kornbergturm** — Z: Rudolf Fischer, 8676 Schwarzenbach/Saale  
 V: **Cäsar v. Kornbergturm 27 917**  
 (Flax v. alten Berg 25 968 — Esta v. Plattenwald 25 620)  
 M: **Elfi v. Osterfeuerberg 26 025**  
 (Axel v. Hohenborn 23 072 — Burga v. Amerbusch 23 980)

- 29 333 Anka, H., langh., weiß m. 3 roten Platten, egale Maske, brt. Blesse  
 29 334 Anja, H., langh., weiß m. 4 roten Platten, egale Maske, brt. Blesse  
 29 335 Anosch, R., stckh., rot. zerr. Platten, egale Maske, brt. Blesse  
 29 336 Alf, R., langh., rot. Platten, egale Maske, brt. Blesse  
 29 337 Alix, R., langh., 3 rot. Platten, unegale Maske, am lk. Auge weiß, brt. Blesse

DT 29. 5. 70 **WT 31. 7. 70** WSt 4/5 T 0/1 † 0/2 eingg. 1/0 Bel. 3/2  
 Zw: vom **der Ponterosa** — Z: Heinrich Schumacher, 495 Minden  
 V: **Carlo v. Hohen Vogelsberg 26 807**  
 (Brando v. Haus Rögele 22 923 — Bärbel v. Lohausen 25 522)  
 M: **Antje v. Weserland 27 323**  
 (Axel v. Hohenborn 3 072 — Bianka v. Oemberg 25 375)

- 29 338 Ceno, R., langh. roter Mantel, hinten rechts eingerissen, Halsr., egale Maske, Stirnstreifen  
 29 339 Centa, H., langh., roter zerr. Mantel, Halsr., egale Maske, Stirnstreifen m. Punkt  
 29 340 Cyra, H., langh. roter Mantel, egale Maske, Stirnstreifen

DT 21. 6. 70 **WT 22. 8. 70** WSt 2/2 eingg. 1/0 Bel. 1/2  
 Zw: vom **Herrnhaag** — Z: Philipp Eckert, 6471 Diebach  
 V: **Bali v. Rheinkastel 24 892**  
 (Dirk v. Bonner-Süden 23 657 — Komteß v. Haus Scholl 23 347)  
 M: **Anni v. Welsbachtal 26 288**  
 (Brando v. Haus Rögele 22 923 — Edda v. Baudobriga 24 046)

- 29 341 Amor, R., langh., wß. m. roten Platten, egale Maske  
 29 342 Attila, R., langh., wß. m. roten Platten, egale Maske m. rot. Kopffleck  
 29 343 Athos, R., langh., wß. m. roten Platten, egale Maske, m. rot. Kopffleck  
 29 344 Assi, H., langh., roter Mantel, egale Maske  
 29 345 Anja, H., langh., roter Mantel, egale Maske  
 29 346 Anka, H., langh., roter zerr. Mantel, egale Maske

DT 11. 6. 70 **WT 10. 8. 70** WSt 9/5 T 1/0 † 5/2 Bel. 3/3  
 Zw: vom **Unterbacher See** — Z: Wolfgang Hallmanns, 4 Düsseldorf  
 V: **Götz v. Helbecke 25 963**  
 (Athos v. d. Belleremühle 23 775 — Blanka v. d. Helbecke 23 821)  
 M: **Britta v. d. Burg Heimersheim 27 230**  
 (Attila v. Neandertal 24 289 — Christel v. Rheinkastel 25 565)

- 29 347 Apoll, R., langh., roter Mantel, m. wß. Punkt, halbe Halskrause, egale Maske, schmales Stirnband  
 29 348 Amor, R., langh., roter zerr. Mantel, brt. Halskrause, egale Maske, brt. Stirnband mit Punkt  
 29 349 Ali, R., langh., roter Mantel, m. Punkt, brt. Halskrause, egale Maske, brt. Stirnband mit Punkt  
 29 350 Artus, R., langh., roter zerr. Mantel, halbe Halskrause, egale Maske, brt. Stirnband mit Punkt  
 29 351 Ari, R., langh., roter Mantel, halbe Halskrause, egale Maske, schmales Stirnband  
 29 352 Achim, R., langh., roter Mantel, m. kl. Fleck, brt. Halskrause, egale Maske, brt. Stirnband m. rotem Punkt

DT 8. 6. 70 **WT 12. 8. 70** WSt 6/2 eingg. 0/2 Bel. 6/0  
 Zw: vom **St. Klara-Kloster** — Z: Otto Jacob, 6720 Speyer  
 V: **Lord v. Hellenstein 27 881**  
 (Int. Ch. 67 Dago v. Roten Kreuz 25 573 — Olli v. d. Steinlach 25 653)  
 M: **Ninett v. St. Klara-Kloster 27 079**  
 (Int. Ch. 67 Dago v. Roten Kreuz 25 573 — Bettina v. St. Konrad 25 409)

- 29 353 Barry, R., lgh., zerr. Mantel, Halsr., egale Maske, Stirnstreifen  
 29 354 Bernd, R., lgh., zerr. Mantel, Halskr., egale Maske, Stirnstreifen  
 29 355 Bodo, R., lgh., zerr. Mantel, Halsr., egale Maske, Stirnstreifen  
 29 356 Bianka, H., lgh., rot. Mantel, Halsr., egale Maske, Stirnstreifen  
 29 357 Bella, H., lgh., rot. Mantel, Halsr., egale Maske, Stirnstreifen  
 29 358 Betti, H., lgh., rot. Mantel, Halsr., egale Maske, Stirnstreifen

DT 18. 6. 70 **WT 20. 8. 70** WSt 4/5 † 1/2 Bel. 3/3  
 Zw: vom **der Süd-Alb** — Z: Werner Schmid, 7461 Edingen  
 V: **Konny v. Bruderhäusle 26 454**  
 (Arko v. Greckenhof 23 617 — Carmen v. Zobten 23 934)  
 M: **Anja z. Seelenwinkel 27 712**  
 (Alex v. Pava 25 924a SHSB 121 986 — Astrid v. Bosler 24 938)

- 29 359 Alf, R., lgh., rot. zerr. Mantel, egale Maske, dunkler Kopffleck  
 29 360 Athos, R., lgh., rot. zerr. Mantel, egale Maske  
 29 361 Abt, R., stckh., rot. zerr. Mantel, egale Maske, rot. Kopffleck

- 29 362 Anja, H., lgh., rot. zerr. Mantel, egale Maske  
 29 363 Anette, H., lgh., rot. zerr. Mantel, egale Maske  
 29 364 Addi, H., stckh., rot. zerr. Mantel, egale Maske

DT 24. 6. 70 **WT 25. 8. 70** WSt 6/10 † 3/7 Bel. 3/3  
 Zw: **von der Stadt Moers** — Z: Josef Verhaelen, 413 Moers  
 V: **Bachus v. Forchenheim 25 502**  
 (Quex v. Roten Kreuz 23 642 — Anja v. Forchenheim 24 040)  
 M: **Hedi v. Klosterhardt 26 995**  
 (Merry v. Haus Fontenay DBZ 72/64 — Kora v. Breitenberg DBZ 34/64)

- 29 365 Ben, R., lgh., leicht zerr. Mantel, Halsr., egale Maske, Stirnstreifen  
 29 366 Brutus, R., lgh., zerr. Mantel, Halsr., egale Maske, Stirnstreifen  
 29 367 Bronco, R., lgh., rot. Mantel, Halsr., egale Maske, Stirnstreifen  
 29 368 Brenda, H., lgh., zerr. Mantel, Halsr., egale Maske, Stirnstreifen  
 29 369 Barbie, H., lgh., rot. Mantel, Halsr., egale Maske, Stirnstreifen

DT 20. 6. 70 **WT 22. 8. 70** WSt 5/5 T 2/1 † 0/1 Bel. 3/3 eingg. 0/1  
 Zw: **zum Seelenwinkel** — Z: Gerd Baumann, 7157 Oppenweiler  
 V: **Fürst del Soccorso 28 908** LOI-DS 590  
 (Int. Ch. Anton v. Höfli SHSB 97 801 — Asta v. Eichmatt SHSB 142 350)  
 M: **Anni v. Schönenbühl 27 239**  
 (Fürst v. Plattenwald 25 980 — Dolli v. Birkenkopf 25 664)

- 29 370 Collie, R., lgh., zerr. Mantel, unegale Maske  
 29 371 Carlo, R., lgh., rot. Mantel, wß. Fleck a. Krupe, halbe Halskr., egale Maske mit Stirnleck

DT 29. 6. 70 **WT 24. 8. 70** WSt 5/2 T 0/1 Bel. 5/1 eingg. 3/1  
 Zw: **vom Fortbach** — Z: Hans Leipe, 4831 Langenberg  
 V: **Arko v. Haus Heidenreich 25 258**  
 (Dt. Ch. 59 Collie v. Eifelland 22 207 — Bella v. d. Bonnevie 23 750)  
 M: **Dorle v. Tatenhausen 26 195**  
 (Athos v. d. Belleröhle 23 775 — Nella v. Delm 23 397)

- 29 372 Arras, R., lgh., rot. Mantel, Halsr., egale Maske, Stirnstreifen  
 29 373 Anka, H., lgh., zerr. Mantel, egale Maske, Stirnstreifen  
 29 374 Asta, H., lgh., rot. Mantel, Halsr., Maske rechts ganz schwarz, Stirnstreifen

DT 4. 6. 70 **WT 10. 8. 70** WSt 2/4 T 0/1 Bel. 2/3 eingg. 1/1  
 Zw: **von Ziegelholz** — Z: Wilhelm Kallabis, 7951 Erolzheim  
 V: **Alex v. Pava 25 924a** SHSB 121 986  
 (Cargo v. Leberberg SHSB 79 435 — Flora v. Bornfeld SHSB 110 316)  
 M: **Alma v. Benzenhaus 27 842**  
 (Int. Ch. 67 Arno v. Nagoldtal 25 647 — Nora v. Haus Rögele 26 707)

- 29 375 Fürst, R., lgh., dkl. Mantel, Halskr., egale Maske  
 29 376 Frisco, R., lgh., heller Mantel, egale Maske  
 29 377 Falk, R., lgh., geschl. Mantel, Halskr., egale Maske

- 29 378 Farah, H., lgh., geschl. Mantel, Hthd. wß. Streifen, Halskr., egale Maske  
 29 379 Fany, H., lgh., dkl. Mantel, egale Maske  
 29 380 Flora, H., lgh., dkl. Mantel, Hinterhand wß. Streifen, egale Maske

DT 29. 6. 70 **WT 30. 8. 70** WSt 6/4 † 2/1 eingeg. 1/0 Bel. 3/3  
 Zw: **vom Märchenviertel** — Z: Eugen Rempfer, 7501 Wolfartsweier  
 V: **Alf v. d. Albtalporfte, 27 093**  
 (Ceno v. d. alten Zollern-Burg, 24 996 — Cilli v. Oberberg, 25 370, SHSB 125 064)  
 M: **Elke v. Märchenviertel, 27 825**  
 (Karro v. St. Klara-Ploster, 26 423 — Dina v. alten Berg, 25 305)

- 29 381 Clarence, R., lgh., rot. geschl. Mantel, egale Maske  
 29 382 Cäsar, R., stckh., rot. zerr. Mantel, egale Maske  
 29 383 Christl, H., lgh., rot. zerr. Mantel, egale Maske  
 29 384 Conni, H., lgh., rot. zerr. Mantel, egale Maske  
 29 385 Carmen, H., stckh., rot. zerr. Mantel, egale Maske  
 29 386 Carola, H., stckh., rot. zerr. Mantel, egale Maske

DT 15. 6. 70 **WT 15. 8. 70** WSt 6/7 T 4/3 Bel. 2/4  
 Zw: **vom Neufnachtal** — Z: Georg Lutz, 8931 Langenneufnach  
 V: **Arko v. Neufnachtal, 26 610**  
 (Dt. Ch. 65, Zeno v. Bismarckturm, 25 354 — Carola v. Castellum Mantahinga, 24 865)  
 M: **Astride du Verger, 29 306, SHSB 172 249**  
 (Joggi v. Linksmäder, SHSB 143 053 — Alfa de la Menthue, SHSB 142 365)

- 29 387 Barry, R., lgh., rot. Mantel, Halsr., egale Maske, Stirnstreifen  
 29 388 Bronko, R., lgh., zerr. Mantel, egale Maske, Stirnstreifen  
 29 389 Blanka, H., lgh., rot. Mantel, Halsr., egale Maske, Stirnstreifen  
 29 390 Brinka, H., lgh., rot. Mantel, Halsr., egale Maske, Stirnstreifen  
 29 391 Britta, H., lgh., rot. Mantel, Halsr., egale Maske, Stirnstreifen

DT 28. 5. 70 **WT 31. 7. 70** WSt 4/6 T 0/2 † 1/1 Bel. 3/3 eingeg. 1/0  
 Zw: **vom Haus Klaiber** — Z: Ernst Klaiber, 7114 Vorderespig  
 V: **Dt. Ch. 70, Graf v. Birkenkopf, 26 798**  
 (Nord. v. d. Steinlach, 25 342 — Citta v. d. alten Zollern-Burg, 24 998)  
 M: **Britta v. Egautal, 27 423**  
 (Nestor v. d. Steinlach, 25 341 — Brix v. d. rauhen Alb, 24 388)

- 29 392 Carmen, H., lgh., rot. Mantel, egale Maske  
 29 393 Centa, H., lgh., rot., zerr. Mantel, egale Maske

DT 11. 5. 70 **WT 15. 7. 70** WSt 8/9 T 7/4 Bel. 1/5 eingeg. 1/3  
 Zw: **vom Haus Rainer** — Z: Hermann Rainer, 7912 Weißenhorn  
 V: **Baldur v. Bruder Klaus, 27 921**  
 (Max. v. d. Steinlach, 24 732 — Assi v. d. freien Reichsstadt, 25 910)  
 M: **Blanka v. Trattenbach, 26 785**  
 (Barry v. Roten Kreuz, 25 566 — Edda v. Wörthsee, 24 839)



- 29 394 Barry, R., lgh., rot. zerr. Mantel, egale Maske, Stirnstreifen  
 29 395 Bosko, R., lgh., rot. Mantel, egale Maske, Stirnstreifen m. Punkt  
 29 396 Bill, R., stckh., rot. Mantel, egale Maske, Stirnstreifen m. Punkt  
 29 397 Bianka, H., lgh., rot. Mantel, egale Maske, Stirnstreifen  
 29 398 Britta, H., lgh., rot. zerr. Mantel, egale Maske, Stirnstreifen  
 29 399 Blume, H., lgh., rot. zerr. Mantel, egale Maske, Stirnstreifen

DT 24. 6. 70 **WT 25. 8. 70** WSt 7/6 † 4/3 Bel. 3/3  
 Zw: **von Kloster Beselich** — Z: Berthold Borbonus, 6251 Obertiefenbach  
 V: **Arno v. Herrnhaag, 27 828**  
 (Bali v. Rheinkastel, 24 892 — Anni v. Welsbachtal, 26 288)  
 M: **Anka v. Hof Vogelsang, 26 925**  
 (Tabias v. Säuliamt, 25 669, SHSB 103 533 — Antje v. Heiligenhof  
 25 680)

- 29 400 Arko, R., stckh., rot. zerr. Mantel, egale Maske  
 29 401 Andy, R., lgh., rot. zerr. Mantel, egale Maske  
 29 402 Arno, R., lgh., rot. zerr. Mantel, egale Maske  
 29 403 Astor, R., lgh., rot. zerr. Mantel, egale Maske  
 29 404 Anka, H., stckh., rot. zerr. Mantel, egale Maske  
 29 405 Asta, H., stckh., rot. zerr. Mantel, egale Maske

DT 2. 7. 70 **WT 31. 8. 70** WSt 5/4 † 1/2 Bel. 4/2  
 Zw: **vom Goldenen Stern** — Z: Georg Müller, 8931 Hurlach  
 V: **Arko v. Neufnachten, 26 610**  
 (Dt. Ch. 65, Zeno v. Bismarckturm, 25 354 — Carola v. Castellum  
 Manthahinga, 24 865)  
 M: **Cina v. d. Litzauer Schleife, 27 501**  
 (Dt. Ch. 65, Zeno v. Bismarckturm, 25 354 — Toska v. Werdenfels,  
 24 493)

- 29 406 Bob, R., stckh., rotbr. Platten auf Rücken u. Seiten, egale Maske  
 29 407 Barry, R., lgh., rot. zerr. Mantel, egale Maske  
 29 408 Bella, H., lgh., rot. zerr. Mantel, egale Maske

DT 10. 7. 70 **WT 9. 9. 70** WSt 5/5 T 0/1 † 2/2 Bel. 3/2  
 eingeg. 1/1  
 Zw: **vom Heidehaus** — Z: Dr. Edgar Esk, 3111 Suhlendorf  
 V: **Benno v. Bruder Klaus, 27 919**  
 (Max. v. d. Steinlach, 24 732 — Assi v. d. freien Reichsstadt, 25 910)  
 M: **Britta v. Kastaniengarten, 26 579**  
 (Dolf v. Welsbach, 25 145 — Assi v. Bernharda-Dalmatika, 23 945)

- 29 409 King, R., stckh., rot. zerr. Mantel, egale Maske  
 29 410 Karin, H., lgh., rot. zerr. Mantel, egale Maske  
 29 411 Kessi, H., lgh., rot. zerr. Mantel, egale Maske  
 29 412 Kittl, H., lgh., rot. zerr. Mantel, egale Maske  
 29 413 Kuni, H., lgh., rot. zerr. Mantel, egale Maske  
 29 414 Killy, H., stckh., rot. zerr. Mantel, egale Maske

DT 11. 6. 70 **WT 10. 8. 70** WSt 3/9 T 2/3 † 0/1 Bel. 1/5  
 Zw: **vom Roten Kreuz** — Z: Josef Stecher, 8943 Babenhausen

V: **Arko v. Neufnachten, 26 610**  
 (Dt. Ch. 65, Zeno v. Bismarckturm, 25 354 — Carola v. Castellum-  
 Mantahinga, 24 865)  
 M: **Orta v. Roten Kreuz, 26 544**  
 (WSg. 65, Arko v. Georgihof, 23 872 — Ute v. Roten Kreuz, 24 442)

- 29 415 Freya, H., lgh., rotbr. zerr. Mantel, egale Maske  
 29 416 Fürst, R., lgh., rotbr. zerr. Mantel, egale Maske  
 29 417 Faust, R., lgh., rotbr. Platten, 2 lks., 1 rechts, lks. 1 kl. rotbr. Fleck,  
 egale Maske, rechts wß. Streifen am Ohr

DT 29. 6. 70 **WT 28. 8. 70** WSt 5/6 T 2/5 eingeg. 1/0 Bel. 2/1  
 Zw: **vom Greiffenstein** — Z: Erich Müller, 2849 Langförden  
 V: **Dieter v. Birkenkopf, 25 662**  
 (Quex v. Roten Kreuz, 23 642 — Angela v. Plattenwald, 23 108)  
 M: **Gitta v. Klosterhardt, DBZ 332/66**  
 (Merry v. Haus Fontenay, DBZ 72/64 — Kora v. Breitenberg,  
 DBZ 34/64)

- 29 418 Quayko, R., lgh., rot. geschl. Mantel m. Halskr., egale Maske  
 29 419 Quax, R., lgh., rot. geschl. Mantel, Halskr., egale Maske, brt. Stirnband  
 29 420 Quastor, R., lgh., rot. geschl. Mantel m. wß. Rückenleck, egale Maske  
 29 421 Quanko, R., lgh., rot. geschl. Mantel, wß. Halsleck, egale Maske  
 29 422 Quinta, H., stckh., rot. geschl. Mantel, brt. Halskr., egale Maske  
 29 423 Quasta, H., stckh., rot. zer. Mantel, brt. Halskr., egale Maske

DT 26. 6. 70 **WT 31. 8. 70** WSt 5/4 † 1/2 Bel. 4/2  
 Zw: **von Geutenreuth** — Z: Siegfried Welsch, 8621 Geutenreuth  
 V: **Eros v. d. Bergwacht, 27 017**  
 (Benno v. Ölbachtal, 25 232 — Centa v. Brentano-Schloß, 25 814)  
 M: **Cora v. Geutenreuth, 26 207**  
 (Brando v. Haus Rögele, 22 923 — Adda v. Amerbusch, R 25 275,  
 DBZ 4/64)

- 29 424 Mischa, R., lgh., rot. Mantel, Halsr., egale Maske, Stirnstreifen  
 29 425 Molly, H., lgh., rot. Mantel, Halsr., egale Maske, Stirnstreifen

DT 2. 7. 70 **WT 3. 9. 70** WSt 1/1 Bel. 1/1  
 Zw: **vom Birkenkopf** — Z: Otto Ulrich, 7000 Stuttgart W  
 V: **Fürst del Soccorso, 28 908, LOI-DS 590**  
 (Int. Ch. Anton v. Höfli, SHSB 97 801 — Asta v. d. Eichmatt,  
 SHSB 142 350)  
 M: **Jolly v. Birkenkopf, 28 005**  
 (Alex v. Pava, 25 924 a, SHSB 121 986 — Gundi v. Birkenkopf, 26 800)

- 29 426 Estor, R., lgh., rot. zerr. Mantel, egale Maske, Stirnstreifen  
 29 427 Edda, H., lgh., rot. zerr. Mantel, egale Maske, Stirnstreifen  
 29 428 Elfi, H., lgh., rot. zerr. Mantel, egale Maske, Stirnstreifen

- 29 429 Esra, H., lgh., rot. zerr. Mantel, egale Maske, Stirnstreifen, wß. Ohrspitzen  
DT 30. 6. 70 **WT 3. 9. 70** WSt 4/4 T 3/1 Bel. 1/3  
Zw: **vom Wiedbachtal** — Z: Albert Ehlgen, 5231 Mudendbach  
V: **Alf v. Dernbach, 27 528**  
(Int. Ch. 67, Dago v. Roten Kreuz, 25 573 — Bella v. Haus Heidenreich, 26 030)  
M: **Assi v. Wiedbachtal, 26 090**  
(Dirk v. Bonner-Süden, 23 657 — Fanny v. d. Helbecke, 25 021)
- 29 430 Athos, R., lgh., rot. zerr. Mantel, halbe Halskr., egale Maske, schm. Stirnband  
29 431 Abdul, R., lgh., rot. geschl. Mantel, brt. Halskr., egale Maske, brt. Stirnband  
29 432 Anuschka, H., lgh., rot. zerr. Mantel, brt. Halskr., egale Maske, brt. Stirnband  
29 433 Anabell, H., lgh., rot. geschl. Mantel, halbe Halskr., egale Maske, brt. Stirnband  
DT 29. 6. 70 **WT 4. 9. 70** WSt 5/2 T 1/0 † 2/0 Bel. 2/2  
Zw: **vom St. Bosco** — Z: Adolf Hörner, 68 Mannheim  
V: **Lord. v. Hellenstein, 27 881**  
(Int. Ch. 67, Dago v. Roten Kreuz, 25 573 — Olli v. d. Steinlach, 25 653)  
M: **Leila v. St. Klara-Kloster, 26 476**  
(Dt. Ch. 65, Zar v. Roten Kreuz, 25 116 — Diana v. St. Klara-Kloster, 24 573)
- 29 434 Graf, R., lgh., rotbr. Mantel m. wß. Streifen a. d. Schulter, egale Maske  
29 435 Greiff, R., stckh., rot. Mantel, rechte Kruppe wß. Band, egale Maske  
29 436 Gero, R., stckh., rechts u. links gr. rote Platte, egale Maske  
29 437 Gitta, H., lgh., rotbr. Mantel, kl. wß. Band auf der Kruppe, egale schmale Maske  
29 438 Gunda, H., lgh., rechts u. lks. gr. rote Platte, egale Maske, rot. Stirnfleck  
29 439 Gina, H., stckh., rotbr. leicht zerr. Mantel, egale Maske  
DT 9. 7. 70 **WT 11. 9. 70** WSt 6/8 † 3/5 Bel. 3/3  
Zw: **vom Greiffenstein** — Z: Erich Müller, 2849 Langförden  
V: **Carlo v. Hohen Vogelsberg, 26 807**  
(Brando v. Haus Rögele, 22 923) — Bärbel v. Lohausen, 25 522)  
M: **Hella v. Klosterhardt, 26 996**  
(Merry v. Haus Fontenay, DBZ 72/64 — Kora v. Breitenstein, DBZ 34/64)
- 29 440 Barry, R., lgh., rot. zerr. Mantel, Halskr., egale Maske  
29 441 Bachus, R., lgh., rot. Mantel, Halskr., egale Maske  
29 442 Brando, R., lgh., rot. zerr. Mantel, Halskr., egale Maske  
29 443 Baron, R., stckh., rot. Mantel, brt. Halskr., egale Maske, brt. Stirnband  
29 444 Bella, H., lgh., rot. zerr. Mantel, brt. Halskr., egale Maske, Stirnband  
29 445 Blanca, H., lgh., rot. zerr. Mantel, brt. Halskr., egale Maske, Stirnband  
DT 9. 7. 70 **WT 11. 9. 70** WSt 4/6 † 0/4 Bel. 4/2  
Zw: **von Old Heidelberg** — Z: Else Kübler, 6952 Diedesheim

- V: **Dino v. Rosenkeller, 27 248**  
(Netsor. v. d. tSeinlach, 25 341 — Reya v. Roten Kreuz, 23 721)  
M: **Gina v. alten Berg, 26 774**  
(Nestor v. d. Steinlach, 25 341 — Reya v. Roten Kreuz, 23 721)
- 29 446 Anja, H., stckh., br. Mantel, Halsr., egale Maske  
29 447 Ada, H., stckh., br. Mantel m. wß. Fleck, Halsr., egale Maske  
DT 17. 7. 70 **WT 20. 9. 70** WSt 2/3 † 1/0 Bel. 1/3 eingeg. 1/1  
Zw: **von der Röxelquelle** — Z: Alfons Schäfer, 6749 Münchweiler  
V: **Dirk v. Weinbiet, 27 441**  
(Cherry v. Forchenheim, 26 078 — Asta v. Ölberg, 24 152)  
M: **Dagmar v. Selzbachtal, 27 597**  
(Ajax v. Selzbachtal, 26 255 — Gina v. alten Berg, 26 774)
- 29 448 Ceno, R., lgh., rot. geschl. Mantel, eins. Halskr., egale Maske, schm. Stirnstreifen  
29 449 Clärens, R., lgh., rot. zerr. Mantel, brt. Halskr., egale Maske, brt. Stirnstreifen  
29 450 Cherno, R., lgh., rot. geschl. Mantel, schm. Halskr., egale Maske, brt. Stirnstreifen  
29 451 Cäsil, H., lgh., rot. geschl. Mantel m. wß. Fleck, schm. Halskr., egale Maske, brt. Stirnstreifen m. Punkt  
29 452 Conny, H., lgh., rot. zerr. Mantel, brt. Halskr., egale Maske, brt. Stirnstreifen  
DT 7. 7. 70 **WT 9. 9. 70** WSt 3/4 T 0/2 Bel. 3/2  
Zw: **vom St. Klara-Kloster** — Z: Otto Jacob, 6720 Speyer  
V: **Dirk v. Weinbiet, 27 441**  
(Cherry v. Forchenheim, 26 078 — Asta v. Ölberg, 24 152)  
M: **Romy v. St. Klara-Kloster, 27 956**  
(Int. Ch. 67, Dago v. Roten Kreuz, 25 573 — Asta v. Oberleberberg, 27 879, SHSB 151 226)
- 29 453 Arko, R., lgh., rot. Mantel, Halsr., egale Maske  
29 454 Anka, H., lgh., rot. zerr. Mantel, egale Maske, brt. Stirnstreifen  
DT 27. 7. 70 **WT 26. 9. 70** WSt 4/2 T 2/1 eingeg. 1/0, Bel. 1/1  
Zw: **von Edach** — Z: Otto Göser, 7324 Rechberghausen  
V: **Kuno v. Hellenstein, 27 468**  
(Int. Ch. 67, Dago v. Roten Kreuz, 25 573 — Olli v. d. Steinlach, 25 653)  
M: **Elke v. Bläsihof, 26 638**  
(Nestor v. d. Steinlach, 25 341 — Blanka v. Bläsehof, 23 842)
- 29 455 Gila, H., lgh., br. geschl. Mantel, Halskr., egale Maske, rechts kl. dkl. Fleck  
29 456 Gina, H., lgh., br. zerr. Mantel, Halskr., egale Maske  
DT 1. 6. 70 **WT 5. 8. 70** WSt 1/6 T 0/2 † 1/0 eingeg. 0/2 Bel. 0/2  
Zw: **von Hause Bouillon** — Z: Clara Muhs, 668 Neunkirchen

V: **Lord v. Hellenstein, 27 881**  
(Int. Ch. 67, Dago v. Roten Kreuz, 25 573 — Olli v. d. Steinlach, 25 653)  
M: **Cilla v. Hegehof, 27 979**  
(Nord v. d. Steinlach, 25 342 — Bella v. dfl. Krottenwiese, 26 010)

- 29 457 Alf, R., lgh., rotbr. zerr. Mantel, egale Maske  
29 458 Axel, R., lgh., rotbr. leicht zerr. Mantel, egale Maske  
29 459 Arco, R., lgh., rotbr. Mantel, egale Maske, Stirnfleck  
29 460 Abs, R., lgh., rotbr. leicht zerr. Mantel, egale Maske, betupft  
29 461 Anka, H., lgh., rotbr. leicht zerr. Mantel, egale Maske, betupft  
29 462 Anuska, H., lgh., rotbr. zerr. Mantel, egale Maske

DT 26. 6. 70 **WT 26. 8. 70** WSt 4/2 Bel. 4/2  
Zw: **vom Pietrainhof-Berlin** — Z: Günter Meereis, 1000 Berlin 28  
V: **Arko v. Kloster Hirsau, 27 958**  
(Alex v. Pava, 25 924 a, SHSB 121 986 — Asta v. Naglodtal, 25 645)  
M: **Frauke v. Tatenhausen, 27 414**  
(Bodo v. Jägerheim-Todendorf, 25 358 — Nella v. Delm, 23 397)

- 29 463 Flori, R., lgh., rot. zerr. Mantel, egale Maske  
29 464 Fella, H., lgh., rot. zerr. Mantel, egale Maske  
29 465 Flicka, H., lgh., rot. zerr. Mantel, egale Maske  
29 466 Fidi, H., lgh., rot. zerr. Mantel, egale Maske  
29 467 Fränzi, H., rot. zerr. Mantel, egale Maske  
29 468 Flecki, H., lgh., rot. zerr. Mantel, egale Maske

DT 11. 8. 70 **WT 10. 10. 70** WSt 2/7 † 1/2 Bel. 1/5  
Zw: **vom fröhlichen Tierhaus** — Z: Gudrun Streich, 2091 Marxen  
V: **Donar v. Staffelegghof, 28 147, SHSB 158 704**  
(Hermess v. Huttwil, SHSB 118 973 — Asta v. Höfli, SHSB 97 803)  
M: **Anja v. fröhlichen Tierhaus, 27 253**  
(Zandor v. Roten Kreuz, 25 118 — Cora v. Michelbach, 24 253)

- 29 469 Baffi, H., stckh., rot. geschl. Mantel, brt. Halskr., egale Maske, brt. Stirnband  
29 470 Bea, H., stckh., rot. geschl. Mantel, schm. Halskr., egale Maske, brt. Stirnband  
29 471 Biggi, H., stckh., rot. geschl. Mantel, schm. Halskr., egale Maske, brt. Stirnband  
29 472 Bodo, R., stckh., rot. geschl. Mantel, brt. Halskr., egale Maske, brt. Stirnband  
29 473 Billy, R., stckh., rot. geschl. Mantel, m. wß. Fleck, brt. Halskr., egale Maske, brt. Stirnstreifen

DT 25. 6. 70 **WT 28. 8. 70** WSt 3/4 † 1/0 eingeg. 0/1 Bel. 2/3  
Zw: **vom St. Klara-Kloster** — Z: Otto Jacob, 6720 Speyer  
V: **Dirk v. Weinbiet, 27 441**  
(Cherry v. Forchenheim, 26 078 — Asta v. Ölberg, 24 152)  
M: **Bella v. d. Albtalpforte, 27 336**  
(Karro v. St. Klara-Kloster, 26 423 — Centa v. d. alten Zollern-Burg, 24 999)

- 29 474 Ruby, R., lgh., rotbr. Mantel, Halskr., egale Maske  
29 475 Rex, R., lgh., rotbr. zerr. Mantel, Halskr., egale Maske  
29 476 Resi, H., lgh., rotbr. zerr. Mantel, halbe Halskr., egale Maske  
29 477 Rexi, H., lgh., rotbr. Mantel, Halskr., egale Maske  
29 478 Rita, H., lgh., rotbr. Mantel m. wß. Nackenfleck, egale Maske  
29 479 Ronny, H., lgh., rotbr. Mantel m. 2 wß. Flecken, Halskr., egale Maske

DT 10. 8. 70 **WT 11. 10. 70** WSt 2/5 T 0/1 Bel. 2/4  
Zw: **von Geutenreuth** — Z: Siegfried Welsch, 8621 Geutenreuth  
V: **Eros v. d. Bergwacht, 27 017**  
(Benno v. Ölbahtal, 25 232 — Centa v. Brentano-Schloß, 25 814)  
M: **Jonni v. Geutenreuth, 27 691**  
(Figaro v. Roten Kreuz, 25 595 — Dina v. Vogelheim, 25 144)

- 29 480 Greif, R., lgh., rotbr. Mantel m. wß. Fleck, egale Maske  
29 481 Gero, R., lgh., rotbr. Mantel m. wß. Fleck, egale Maske  
29 482 Gustl, R., lgh., rotbr. Mantel, egale Maske  
29 483 Guido, R., lgh., rotbr. Mantel, egale Maske  
29 484 Gundi, H., lgh., rotbr. zerr. Mantel, egale Maske  
29 485 Gitta, H., lgh., rotbr. zerr. Mantel, egale Maske

DT 29. 7. 70 **WT 1. 10. 70** WSt 5/4 T 1/0 † 0/2 Bel. 4/2  
Zw: **von der Stadt Grafenau** — Z: Hans Hopfinger, 8352 Grafenau  
V: Benno v. Eichholz, 25 635  
(Ingo v. Rottumtal, 23 109 — Dolli v. Hellenstein, 23 592)  
M: **Gundi v. Vogelheim, 25 859**  
(Cuno v. Hellenstein, 23 583 — Jenny fen't Heitelan, 25 609, NHSB 246 950)

- 29 486 Barry, R., lgh., rot. Mantel, egale Maske  
29 487 Britta, H., lgh., rot. zerr. Mantel, egale Maske

DT 12. 8. 70 **WT 15. 10. 70** WSt 1/1 Bel. 1/1  
Zw: **vom Schloß Brake** — Z: Dieter Kracht, 492 Lemgo-Brake  
V: **Fürst v. Delm, 26 941**  
(Barry v. Herwalthorst, 22 696 — Aida v. d. Dreinberg, 24 993)  
M: **Cora v. d. Bonnevie, 27 245**  
(Bodo v. Jägerheim-Todendorf, 25 358 — Grunda v. d. Helbecke, 25 966)

- 29 488 **Cora**, NHSB 504 810, lgh., gew., 5. 10. 1969

Z: A. A. Houben, Venlo (Holland)  
V: **King. v. Majoshof**, NHSB 420 168 [Int. Kamp. Eros v. d. Majoshof, NHSB 354 919 [Int. Kamp. Buco v. Buteröwhof, NHSB 274 601 — Cosette de la Barigue, SHSB 122 106] — Esther v. d. Majoshof, NHSB 354 920 [Int. Kamp. Buco v. Buteröwhof, NHSB 274 601 — Cosette de la Barigue, SHSB 122 106])  
M: **Emy v. Majoshof**, NHSB 354 922 [Int. Kamp. Buco v. Buteröwhof, NHSB 274 601 [Int. Kamp. Zilco fen't Heitelan, NHSB 203 005 — Gea fen't Heitelan, NHSB 221 066] — Cosette de la Barigue, SHSB 122 106 [Luxor v. Säuliamt, SHSB 98 186 — Electre de Fontaine André, SHSB 96 918]]

29 489 **Crista**, NHSB 504 811, Igh., gew. 5. 10. 1969

Z: A. A. Houben, Venlo (Holland)

**Abstammung wie 29 488**

29 490 Axel, R., Igh., rot. Mantel, egale Maske

29 491 Arno, R., Igh., rot. zerr. Mantel, egale Maske

29 492 Anke, H., Igh., rot. zerr. Mantel, egale Maske

DT 28. 7. 70 **WT 1. 10. 70** WSt 5/4 T 1/0 † 1/1 Bel. 3/3  
eingeg. 1/2

Zw: **vom Sporkfeld** — Z: Erich Jürgensmeier, 4833 Neuenkirchen

V: **Axel v. Schloß Aschach, 26 21**

(Joschi v. Brentano-Schloß, 24 239 — Alma v. Pilterhof, 23 763)

M: **Daphne v. d. Stadt Montan, 27 352**

(Bodo v. Rheinkastel, 24 895 — Anna v. h. Wapen v. Kanis, 24 767,  
NHSB 271 385)

29 493 Anton del Soccorso, LOI-DS 333, Igh., gew. 18. 2. 1967

Z: Dr. Antonio Morsiani, Bologna (Italien)

V: **Valdo v. Bismarckturm, 23 867**

(Banjo v. Feldschlüssel, 21 963 — Anita v. Rauberhof, 21 820)

M: **Asta v. d. Eichmatt, SHSB 142 350**

(Zimbo v. Burestüble, SHSB 120 486 [Baldo v. d. Kappelimatt, SHSB  
88 707 — Erla v. Leberberg, SHSB 92 963] — Diana v. Lindachwald,  
SHSB 123 074 [Emir v. Rigihang, SHSB 104 407 — Celine v. Dorneg-  
gütsch, SHSB 59 414])

29 494 Arko, R., Igh., rot. Mantel, Halskr., egale Maske

29 495 Alex, R., Igh., rot. Mantel, Halskr., egale Maske

29 496 Anka, H., Igh., rot. Mantel, Halskr., egale Maske

DT 14. 8. 70 **WT 16. 10. 70** WSt 4/4 † 2/2 Bel. 2/2 eingeg. 0/1

Zw: **von Edenbach** — Z: Werner Scheurer, 7951 Edenbach

V: **Arko v. d. freien Reichsstadt, 25 907**

(Ingo v. Rottumtal, 23 109 — Britta v. Alb Wacholder, 24 265)

M: **Ada v. Bruder Klaus, 27 301**

(Brix v. Jägerheim-Todenhof, 25 357 — Assi v. d. freien Reichsstadt,  
25 910)

29 497 Dago, R., Igh., rot. zerr. Mantel, egale Maske

29 498 Danton, R., Igh., rot. Mantel, egale Maske

29 499 Dorle, H., Igh., rot. Mantel, egale Maske

29 500 Diana, H., Igh., rot. zerr. Mantel, egale Maske

29 501 Dunja, H., Igh., rot. zerr. Mantel, egale Maske

DT 21. 8. 70 **WT 21. 10. 70** WSt 4/5 T 1/1 † 0/1 eingeg. 1/0  
Bel. 2/3

Zw: **vom Norfbach** — Z: Johannes Titz, 4041 Elvekum

V: **Meik v. d. Helbecke, 27 975**

Bernhard v. Delm, 26 213 — Gina v. d. Helbecke, 25 967)

M: **Senta v. Brentano-Schloß, 27 759**

(Bali v. Rheinkastel, 24 892 — Gaby v. Bonner-Süden, 25 769)

29 502 Ero, R., Igh., Mantelhund, egale Maske

29 503 Eik, R., stckh., zerr. Mantel, egale Maske

29 504 Evi, H., Igh., rot. Mantel, egale Maske

29 505 Edda, H., Igh., zerr. Mantel, egale Maske

29 506 Eva, H., stckh., ganzer Mantel, egale Maske

DT 30. 7. 70 **WT 29. 9. 70** WSt 4/7 T 1/3 † 0/1 eingeg. 1/0  
Bel. 2/3

Zw: **von der Birkenalb** — Z: Jakob Steiber, 6661 Mittelbach

V: **Cäsar v. d. Birkenalb, 26 921**

(Argo v. d. Birkenalb, 24 188 — Edda v. alten Berg, 25 480)

M: **Nia v. d. Rodalb, 27 002**

(Int. Ch. 67, Dago v. Roten Kreuz, 25 573 — Noris v. Rottumtal, 25 732)

29 507 Bärbel, H., Igh., rot. zerr. Mantel, Halskr., egale Maske

29 508 Buschi, H., Igh., rot. zerr. Mantel, Halskr., egale Maske

29 509 Blexi, H., Igh., rot. Mantel, Halskr. egale Maske

29 510 Brix, R., Igh., rot. Mantel, wß. Fleck a. Hinterhand, Halskr., egale Maske

29 511 Benno, R., Igh., rot. zerr. Mantel, Halskr., egale Maske

29 512 Baldur, R., Igh., rot. Mantel, m. wß. Fleck a. Hinterhand, Halskr.,  
egale Maske

DT 14. 8. 70 **WT 15. 10. 70** WSt 3/4 † 0/1 Bel. 3/3

Zw: **von der Woringen Einöde** — Z: Hermann Schwarz, 8941 Woringen

V: **Baldur v. Bruder Klaus, 27 921**

(Max v. d. Steinlach, 24 732 — Assi v. d. freien Reichsstadt, 25 910)

M: **Dunja v. d. freien Reichsstadt, 27 025**

(Brix v. Jägerheim-Todendorf, 25 357 — Esta v. Bruderhäusle, 25 705)

29 513 Robin, R., stckh., rotbr. zerr. Mantel, brt. egale wß. Maske

DT 25. 7. 70 **WT 29. 9. 70** WSt 3/0 eingeg. 2/0 Bel. 1/0

Zw: **vom Klosterholz** — Z: Wilhelm Naumann, 3579 Wolferode

V: **Nimrod v. Klosterholz, 26 931**

(Valdo v. Bismarckturm, 23 867 — Bessi v. Dreinburg, 25 493)

M: **Christa v. Oemberg, 26 144**

(Dt. Ch. 64, Barry v. alten Berg, 24 581 — Aida v. Oemberg, 25 099)

29 514 Barry, R., Igh., rot. zerr. Mantel, egale Maske, Stirnstreifen

29 515 Bernd, R., stckh., rot. zerr. Mantel, egale Maske, Stirnstreifen

29 516 Bosko, R., stckh., rot. zerr. Mantel, egale Maske, Stirnstreifen

29 517 Benno, R., stckh., rote Platten, egale Maske, Stirnstreifen

- 29 518 Blanka, H., stckh., rot. zerr. Mantel, egale Maske, Stirnstreifen  
 29 519 Bianka, H., lgh., rote Platten, egale Maske, Stirnstreifen

DT 23. 8. 70 **WT 29. 10. 70** WSt 8/3 T 2/0 † 2/1 Bel. 4/2  
 Zw: **vom Tannenwald** — Z: Günter Seitz, 8751 Niedernberg  
 V: **Ali v. Brentano-Schloß, 25 788**  
 (Brando v. Haus Rögele, 22 923 — Nelly v. Brentano-Schloß, 21 952)  
 M: **Assi v. Tannenwald, 27 477**  
 (Olymp v. Ulrichshof, 24 310 — Cilli v. Feldschlüssel, 22 789)

- 29 520 Andy, R., stckh., rot. zerr. Mantel, egale Maske, Stirnstr. durchgehend  
 29 521 Asko, R., lgh., rot. zerr. Mantel, egale Maske, Stirnstreifen  
 29 522 Astrid, H., lgh., rote Platten, egale Maske, durchgehender Stirnstreifen  
 29 523 Anja, H., lgh., rot. zerr. Mantel, egale Maske, Stirnstreifen

DT 9. 0. 70 **WT 12. 11. 70** WSt 3/2 T 1/0 Bel. 2/2  
 Zw: **von Brentano-Schloß** — Z: Maly Schmitt, 6000 Ffm-Rödelheim  
 V: **Ali v. Brentano-Schloß, 25 788**  
 (Brando v. Haus Rögele, 22 923 — Nelly v. Brentano-Schloß, 21 952)  
 M: **Helga v. Brentano-Schloß, 26 550**  
 (Dolf v. Welsbach, 25 145 — Anka v. d. Birkenalb, 24 190)

- 29 524 Tyras, R., lgh., roter Mantel, egale Maske  
 29 525 Treu, R., stckh., rot. Mantel, egale Maske  
 29 526 Terra, H., stckh., rot. Mantel, egale Maske

DT 26. 8. 70 **WT 29. 10. 70** WSt 2/1 Bel. 2/1  
 Zw: **vom Heldenhof** — Z: Paula Heldt, 2071 Siek  
 V: **Donar v. Staffelegghof, 28 147**, SHSB 158 704  
 (Hermess v. Huttwil, SHSB 118 973 — Asta v. Höfli, SHSB 97 803)  
 M: **Beate v. Parenthin, DBZ 328/66**  
 (Valdo v. Bismarckturm, 23 867 — Fama v. Heldenhof, 24 800)

- 29 527 Bella, H., stckh., zerr. Mantel, egale Maske  
 29 528 Britta, H., stckh., zerr. Mantel, egale Maske  
 29 529 Bessi, H., lgh., zerr. Mantel, egale Maske  
 29 530 Betty, H., lgh., zerr. Mantel, egale Maske  
 29 531 Blanka, H., lgh., zerr. Mantel, egale Maske

DT 14. 8. 70 **WT 14. 10. 70** WSt 1/6 T 1/1 Bel. 0/5  
 Zw: **von der Moßalb** — Z: Willi Hirtle, 6757 Waldfischbach  
 V: **Dt. Ch. 70, Graf v. Birkenkopf, 26 798**  
 (Nord. v. d. Steinlach, 25 342 — Citta v. d. alten Zollern-Burg 24 998)  
 M: **Odette v. d. Rodalb, 27 361**  
 (Laso v. d. Rodalb, 24 277 — Noris v. Rottumtal, 25 732)

- 29 532 Etzel, R., lgh., rotbr. Mantel, Halskr., egale Maske, kurzer Stirnstreifen  
 29 533 Edda, H., lgh., rotbr. Mantel, Halskr., egale Maske, kurzer Stirnstreifen  
 29 534 Eva, H., stckh., rotbr. Mantel, Halskr., egale Maske, Stirnstreifen  
 29 535 Elke, H., lgh., rotbr. Mantel m. wß. Fleck a. Kruppe, egale Maske, Stirnstreifen

- 29 536 Elfi, H., lgh., rotbr. Mantel, egale Maske, Stirnstreifen  
 29 537 Eikka, H., lgh., rotbr. Mantel, egale Maske, kurzer Stirnstreifen

DT 3. 9. 70 **WT 1. 11. 70** WSt 2/9 T 0/1 † 0/1 eingeg. 1/2  
 Bel. 1/5  
 Zw: **vom Bayerischen Wald** — Z: Willi Dafinger, 8391 Röhrnbach  
 V: **Dt. Ch. 65, Zeno v. Bismarckturm, 25 354**  
 (Alex v. alten Berg, 23 001 — Ursi v. Bismarckturm, 23 609)  
 M: **Bianka v. Geutenreuth, 26 161**  
 (Falko v. Hellenstein, 24 019 — Edda v. Kahnstein, 23 855)

- 29 538 Arko, R., stckh., zerr. Mantel, egale Maske, Stirnstreifen  
 29 539 Arno, R., stckh., zerr. Mantel, egale Maske, Stirnstreifen  
 29 540 Asta, H., stckh., zerr. Mantel, egale Maske, Stirnstreifen  
 29 541 Anni, H., lgh., zerr. Mantel, egale Maske, Stirnstreifen

DT 8. 9. 70 **WT 10. 11. 70** WSt 3/4 T 0/1 eingeg. 1/1 Bel. 2/2  
 Zw: **vom Lotenberg** — Z: Karl Haag, 7326 Heiningen  
 V: **Clay v. Rosenzeller, 26 488**  
 (Nestor v. d. Steinlach, 25 341 — Reya v. Roten Kreuz, 23 721)  
 M: **Asta z. Seelenwinkel, 27 710**  
 (Alex v. Pava, 25 924 a, SHSB 121 986 — Astrid v. Bosler, 24 938)

- 29 542 Lord, R., stckh., rot. zerr. Mantel, egale Maske

DT 23. 8. 70 **WT 22. 10. 70** WSt 8/4 † 4/2 Bel. 4/2 eingeg. 3/2  
 Zw: **vom Roten Kreuz** — Z: Josef Stecher, 8943 Babenhausen  
 V: **Clay v. Rosenkeller, 26 488**  
 (Nestor v. d. Steinlach, 25 341 — Reya v. Roten Kreuz, 23 721)  
 M: **Asta v. Neufnachtal, 26 611**  
 (Dt. Ch. 65, Zeno v. Bismarckturm, 25 354 — Carola v. Castellum  
 Mantahinga, 24 865)

## Anhang

### Register-Eintragungen 1970

- R1-416 Astor, R., lgh., zerr. Mantel, brt. Halskr., egale Maske, brt. Stirnstreifen  
 R1-417 Arras, R., lgh., zerr. Mantel, brt. Halskr., egale Maske, brt. Stirnstreifen  
 R1-418 Alf, R., lgh., zerr. Mantel, brt. Halskr., egale Maske, brt. Stirnstreifen  
 R1-419 Anka, H., lgh., zerr. Mantel, brt. Halskr., egale Maske, brt. Stirnstreifen  
 R1-420 Astrid, H., lgh., zerr. Mantel, einseitige Halskr., egale Maske, brt. Stirnstr.

DT 3. 10. 69 **WT 10. 12. 69** WSt 5/3 T 2/1 Bel. 3/2  
 Zw: **von der Hetzelsbach** — Z: Berthold Horsch, 7501 Reichenbach  
 V: **Ceno v. d. alten Zollern-Burg, 24 996**  
 (Quex v. Roten Kreuz, 23 642 — Annette v. alten Berg, 23 005)  
 M: **Jorinde v. d. Dreitor-Alpsspitze, R0-415**, ÖHU IB 164  
 (Narry v. d. Dreitor-Alpsspitze, 24 595 — Billa v. d. Dreitor-Alpsspitze  
 DBZ 288/66)

- R0-421 Eros, R., lgh., rot., zerr. Mantel, Halskr., egale Maske  
 R0-422 Elmar, R., lgh., rot., zerr. Mantel, Halskr., egale Maske  
 R0-423 Etos, R., stckh., rot. zerr. Mantel, Halskr., egale Maske  
 R0-424 Eda, H., lgh., rot. zerr. Mantel, Halskr., unegale Maske, rechtsseitig  
 R0-425 Esta, H., lgh., rot. zerr. Mantel, Halskr., egale Maske

DT 24. 11. 69 **WT 26. 1. 70** WSt 3/2 Bel. 3/2

Zw: **vom Einödthof** — Z: Martin Wassermann, 8941 Dickenreishausen

V: **Dago v. Einödthof, 28 093**

(Brix v. Jägerheim-Todendorf, 27 357 — Ina v. Diepertsbusch, 23 723)

M: **Blanka v. Einödthof, 25 547**

(Ingo v. Rottumtal, 23 109 — Ina v. Diepertsbusch, 23 723)

- R1-426 Estor, R., lgh., rot. zerr. Mantel, egale Maske, Stirnstreifen  
 R1-427 Emir, R., lgh., rot. zerr. Mantel, egale Maske, brt. Stirnstreifen  
 R1-428 Ero, R., lgh., rot. Mantel m. wß. Krupenfleck, Halsr., egale Maske, Stirnstr.  
 R1-429 Eros, R., lgh., rot. zerr. Mantel, egale Maske, Stirnstreifen  
 R1-430 Egon, R., lgh., rot. zerr. Mantel, egale Maske, brt. Stirnstreifen  
 R1-431 Edda, H., lgh., rot. Mantel m. wß. Krupenfleck, egale Maske, Stirnstreifen

DT 19. 3. 70 **WT 16. 5. 70** WSt 5/3 † 0/2 Bel. 5/1

Zw: **vom Goldenen Hain** — Z: Hermann Schäfer, 6291 Schupbach

V: **Bali v. Rheinkastel, 24 892**

(Dirk v. Bonner-Süden, 23 657 — Komteß v. Haus Scholl, 23 347)

M: **Kunia v. d. Dreitor-Alpspitz, R0-406**, ÖHU IB 176

(Narry v. d. Dreitor-Alpspitz, 24 595 — Bella v. d. Dreitor-Alpspitz, DBZ 289/66)

- R0-432 Astor, R., stckh., rot. zerr. Mantel, egale Maske, Stirnstreifen  
 R0-433 Axel, R., stckh., wß. m. roten Platten, egale Maske, Stirnstreifen  
 R0-434 Anka, H., stckh., rot. Mantel, egale Maske, Stirnstreifen m. Punkt  
 R0-435 Assi, H., lgh., rot. zerr. Mantel, egale Maske, brt. Stirnstreifen m. Punkt, rechtes Ohr halb weiß

DT 29. 1. 70 **WT 2. 4. 70** WSt 2/2 Bel. 2/2

Zw: **von Haus Pfeiffer** — Z: Erwin Pfeiffer, 6331 Holzhausen

V: **Car v. Osterfeuerberg, 25 717**

(Dagmar v. Kahnstein, 23 567 — Anja v. Osterfeuerberg, 24 773)

M: **Britta v. Dernbach, 27 868**

(Piet v. Roten Kreuz, 26 758 — Bella v. Haus Heidenreich, 26 030)

- R1-436 Bianka, H., lgh., zerr. Mantel, egale Maske  
 R1-437 Britta, H., lgh., zerr. Mantel, egale Maske  
 R1-438 Bodo, R., lgh., rot. Mantel m. 2 wß. Flecken, unegale Maske  
 R1-439 Barry, R., lgh., zerr. Mantel, egale brt. Maske  
 R1-440 Bär, R., lgh., rot. Mantel m. wß. Fleck a. d. linken Krupe, egale Maske  
 R1-441 Bruno, R., lgh., rot. Mantel m. wß. Fleck a. d. linken Krupe, egale Maske

DT 29. 4. 70 **WS 30. 6. 70** WSt 6/3 T 1/0 † 1/0 Bel. 4/2

Zw: **vom Klee** — Z: Kurt Berlich, 4925 Kalletal-Lüdenhausen

V: **Fürst v. Delm, 26 941**

(Barry v. Herwalthorst, 26 941 — Aida v. Dreinberg, 24 993)

M: **Golda v. d. Dreitor-Alpspitz, R0-408**, ÖHU IB 151

(Narry v. d. Dreitor-Alpspitz, 24 595 — Eyke v. Bonner-Süden, 24 319)

- R1-442 Arri, R., lgh., rot. zerr. Mantel, Halskr., egale Maske, brt. Stirnstreifen  
 R1-443 Asta, H., lgh., rot. zerr. Mantel, brt. Halskr., egale Maske, brt. Stirnstr.  
 R1-444 Anka, H., lgh., rot. zerr. Mantel, brt. Halskr., egale Maske, Stirnstreifen  
 R1-445 Anja, H., lgh., rot. zerr. Mantel, Halskr., egale Maske, Stirnstreifen m. dkl. Kopffleck  
 R1-446 Anke, H., lgh., rot. zerr. Mantel, Halskr., egale Maske, brt. Stirnstreifen m. rot. Kopffleck  
 R1-447 Assy, H., lgh., rot. zerr. Mantel, Halskr., egale Maske, brt. Stirnstreifen

DT 11. 6. 70 **WT 14. 8. 70** WSt 1/12 T 0/5 † 0/2 Bel. 1/5

Zw: **von der Warte** — Z: Hans-Dieter Otte, 3405 Rosdorf

V: **Bali v. Rheinkastel, 24 892**

(Dirk v. Bonner-Süden, 23 657 — Komteß v. Haus Scholl, 23 347)

M: **Gitta v. d. Dreitor-Alpspitz, R0-407**, ÖHU IB 150

(Narry v. d. Dreitor-Alpspitz, 24 595 — Eyke v. Bonner-Süden, 24 319)

- R0-448 Alex, R., lgh., rotbr. zerr. Mantel, egale Maske  
 R0-449 Alexa, H., lgh., rotbr. Mantel m. wß. Fleck, egale Maske  
 R0-450 Alwi, H., lgh., rotbr. Platten, egale Maske  
 R0-451 Assia, H., lgh., rotbr. zerr. Mantel, egale Maske

DT 28. 2. 68 **WT 28. 4. 68** WSt 2/3 T 1/0 Bel. 1/3

Zw: **von der Elisabethenhöhe** — Z: Elisabeth Meißner v. Hohenmeiß, 8729 Eltmann

V: **Derwisch v. Linzenberg, 24 706**, OHZB-B 1092

(Cibor v. Enziwiggerstrand, SHSB 79 209 — Senta v. Linzenberg, OHZB B-742)

M: **Zitta v. Haus Meusel, IRZ 567/65**

Eintragung entfällt, da Fremdahnentafel [Diepholzer Verein] vom VDH nicht anerkannt wird.)

- R0-452 Eros, lgh., rot. zerr. Mantel, unegale Maske  
 R0-453 Eka, H., lgh., rot. zerr. Mantel, egale Maske  
 R0-454 Evi, H., stckh., rot. zerr. Mantel, egale Maske

DT 30. 4. 70 **WT 2. 7. 70** WSt 2/4 T 1/2 Bel. 1/2

Zw: **von Castellum-Mantahinga** — Z: Martin Ulzhöfer, 893 Schwabmünchen

V: **Freier v. Haus Steinbach, 28 311**

(Barry v. Kornbergturm, 27 145 — Ilga v. Brentano-Schloß, 26 584)

M: **Assi v. Roten Kreuz, 25 158**

(Scherry v. Roten Kreuz, 23 982 — Quasta v. Roten Kreuz, 23 643)

**Namensverzeichnis  
der in Band 50 eingetragenen St. Bernhards-Hunde  
nach Zwingernamen geordnet**

- Albtalpforte, von der: Fürst 28 753, Figaro 28 754, Flax 28 955, Faruk 28 756, Flora 28 757, Fara 28 758, Gerd 29 120, Gollo 29 121, Götz 29 122, Greif 29 123, Gerde 29 124, Gunda 29 125, Harry 29 265, Heiko 29 266, Harras 29 267
- Asbost, von der: Carmen 28 812
- Bärenwies, vom: Arko 29 272, Arthur 29 273, Astor 29 274, Anka 29 275
- Bayerischen Wald, vom: Dago 29 117, Diana 29 118, Dina 29 119, Etzel 29 532, Edda 29 533, Eva 29 534, Elke 29 535, Elfi 29 536, Eikka 29 537
- Berg, vom alten: Jasko 28 840, Jana 28 841
- Berghof-Steigerwald, vom: Dolf 29 067, Dago 29 068, Dasso 29 069, Dingo 29 070, Dány 29 071, Dolly 29 072
- Bergwacht, von der: Iwan 28 842, Iro 28 843, Ito 28 844, Inka 28 845
- Birkenalb von der: Dirk 29 134, Dago 29 135, Ero 29 502, Eik 29 503, Evi 29 504, Edda 29 505, Eva 29 506
- Birkenkopf, vom: Lord 29 089, Lasso 29 090, Lux 29 091, Lex 29 092, Mischa 29 424, Molly 29 425
- Birkenlaube, von der: Carmen 28 824, Dago 29 260, Donar 29 261, Droll 29 262, Dascha 29 263, Donja 29 264, Estor 29 268, Egon 29 269, Erich 29 270, Evi 29 271
- Birkner-Höh, von der: Cäsar 29 165, Cora 29 166, Cyra 29 167, Carmen 29 168, Cissi 29 169, Cilli 29 170, Dago 29 171, Dasso 29 172, Dány 29 173, Dolly 29 174, Dorle 29 175, Diana 29 176
- Bonnevie, von der: Gitta 29 190, Gerda 29 191, Golo 29 192, Greif 29 193, Gero 29 194, Garo 29 195
- Bosler, vom: Barry 29 180, Bill 29 181, Benno 29 182, Borris 29 183

- Brentano-Schloß, von: Xyrus 29 073, Xandra 29 074, Xylla 29 075, Xeny 29 076, Yenia 29 077, Yacki 29 205, Yanko 29 206, Yaro 29 207, Yvonn 29 208, Yipsi 29 209, Yenny 29 210, Zoro 29 248, Zero 29 249, Zar 29 250, Zitta 29 251, Zenzi 29 252, Zinka 29 253, Andy 29 520, Asko 29 521, Astrid 29 522, Anja 29 523
- Burderhäusle, vom: Marko 28 744, Marika 28 745, Mara 28 746, Nestor 29 229, Nino 29 230, Nando 29 231, Niko 29 232, Nixe 29 233
- Burg Mandelberg, von der: Elmo 28 891, Estor 28 892, Erik 28 893, Ester 28 894, Edda 28 895, Evi 28 896
- Burg Rötteln: Cäsar 29 177, Centa 29 178, Cora 29 179
- Buschelberg, von der: Axel 28 924, Amigo 28 925, Amor 28 926, Anka 28 927, Ascha 28 928, Alfa 28 929
- Celler Schloß, vom: Charli 29 041, Carlos 29 042, Cesar 29 043, Carmen 29 044, Conni 29 045, Centa 29 046
- Delm, vom: Lord 28 946, Lucas 28 947, Lorbas 28 948, Lutz 28 949, Loni 28 950, Laila 28 951
- Edach, von: Arko 29 453, Anka 29 454
- Castellum-Mantahinga, von: Eros R0-452, Eka R0-453, Evi R0-454
- Edenbachen, von: Arko 29 494, Alex 29 495, Anka 29 496
- Einödhof, vom: Eros R0-421, Elmar R0-422, Etos R0-423, Eda R0-424, Esta R0-425
- Elisabethenhöhe, von der: Alex R0-448, Alexa R0-449, Alwi R0-450, Assia R0-451
- Farnbach, vom: Fedor 28 798, Fabian 28 799, Flicka 28 800, Fanta 28 801, Greif 28 808, Gido 28 809, Gustel 28 810, Gero 28 811, Hasso 29 254, Heiko 29 255, Hannes 29 256, Harry 29 257, Henry 29 258, Harras 29 259, Iwan 29 325, Ilka 29 326, Ilona 29 327, Isolde 29 328, Isa 29 329, Jahn 29 292, Jost 29 293, Jörg 29 294, Jola 29 295
- Feste Neustadt, von der: Astor 28 984, Abdulla 28 985, Adonis 28 986, Asta 28 987, Annabella 28 988, Anette 28 969
- Feuerkopf, vom: Bella 28 999, Brigant 29 000, Barry 29 001, Bandit 29 002, Bambino 29 003, Benjaman 29 004
- Fischbachau, von: Argo 29 014, Astrid 29 015
- Fortbach, vom: Collie 29 370, Carlo 29 371

- Gemrigheim, vom: Freddy 28 983
- Geutenreuth, von: Prinz 28 846, Perri 28 847, Pawi 28 848, Petro 28 849, Parcha 28 850, Penda 28 851, Quayko 29 418, Quax 29 419, Quastor 29 420, Quanka 29 421, Quinta 29 422, Quasta 29 423, Ruby 29 474, Rex 29 475, Resi 29 476, Rexi 29 477, Rita 29 478, Ronny 29 479
- Gilsatal, vom: Bär 29 066
- Goldenen Hain, vom: Dolf 29 021, Dago 29 022, Dux 29 023, Dally 29 024, Dixi 29 025, Dorle 29 026, Estor R1-426, Emir R1-427, Ero R1-428, Eros R1-429, Egon R1-430, Edda R1-431
- Goldenen Stern, vom: Arko 29 400, Andy 29 401, Arno 29 402, Astor 29 403, Anka 29 404, Asta 29 405
- Greiffenstein, vom: Freya 29 415, Fürst 29 416, Faust 29 417, Graf 29 434, Greiff 29 435, Gero 29 436, Gitta 29 437, Gunda 29 438, Gina 29 439
- Grüntenblick, vom Annja 28 797
- Haraldseiche, von der: Charly 29 319, Carlo 29 320, Cäsar 29 321, Cindy 29 322, Cora 29 323, Conny 29 324
- Hardenburg, von der: Anette 29 005, Astor 29 006, Asbach 29 007, Arras 29 008
- Hasenbühl, vom: Cäsar 29 237, Cuno 29 328, Carmen 29 239, Conny 29 240, Cilly 29 241, Cora 29 242
- Hasslinghauser-Land, vom: Corina 28 918, Cora 28 919, Caroline 28 920, Cäsar 28 921, Carlo 28 922, Castor 28 923
- Haus Griebel, vom: Astor 29 027, Ajax 29 028, Asta 29 029, Anka 29 030
- Haus Ickes, von: Astor 29 035, Alf 29 036, Anka 29 037, Anja 29 038, Assi 29 039, Asta 29 040
- Haus Klaiber, vom: Barry 29 387, Bronko 29 388, Blanka 29 389, Brinka 29 390, Britta 29 391
- Haus Pfeiffer, von: Astor R0-432, Axel R0-433, Anka R0-434, Assi R0-435
- Haus Rainer, von: Carmen 29 392, Centa 29 393
- Haus Steinbach, vom: Harry 28 912, Hercules 28 913, Hasso 28 914, Heiko 28 915, Hanni 28 916, Hella 28 917

- Hause Behrens, vom: Dago 28 814, Demo 28 815, Dieter 28 816, Dörte 28 817, Dagma 28 818, Desy 28 819
- Hause Bouillon, vom: Faust 29 047, Fürst 29 048, Faruk 29 049, Gila 29 455, Gina 29 456
- Hause Kessler, vom: Alf 29 276, Astor 29 277, Argo 29 278, Assi 29 279, Asta 29 280, Alfa 29 281
- Heidehaus, vom: Bob 29 406, Barry 29 407, Bella 29 407
- Helbecke, von der: Oskar 29 083, Oras 29 084, Oda 29 085, Oli 29 086, Onda 29 087, Onni 29 088, Pascha 29 243, Pius 29 244, Piela 29 245, Pegggi 29 246, Panja 29 247
- Heldenhof, vom: Sando 28 933, Sultan 28 934, Susi 28 935, Tyras 29 524, Treu 29 525, Terra 29 526
- Herrenhof, vom: Donald 29 199, Dodo 29 200, Deasy 29 201, Dolly 29 202, Dora 29 203, Danny 29 204
- Herrnhaag, vom: Ceno 29 228, Centa 29 339, Cyra 29 340
- Herwalthorst, vom: Käpt'n 28 858, Krikor 28 859, Kang-Kang 28 860, Kismet 28 861, Kora 28 862, Klärens 28 863
- Hetzelsbach, von der: Astor, R1-416, Arras R1-417, Alf R1-418, Anka R1-419, Astrid R1-420
- Hinsbeck, von: Amor, 29 300, Arko 29 301, Axel 29 302, Assi 29 303, Anja 29 304, Alice 29 305
- Hochburger Land, vom: Iwan 28 791, Indian 28 792, Ilo 28 793, Iben 28 794, Isabella 28 795, India 28 796
- Hohenborn, von: Kora 28 993, Katja 28 994, Kastor 28 995, Kasso 28 996, Kerry 28 997, Karlo 28 998
- Hollwede, von: Ceno 29 050, Cäsar 29 051, Caro 29 052, Clark 29 053, Cora 29 054, Cilla 29 055
- Kastaniengarten, vom: Elmon 29 111, Egon 29 112, Emir 29 113, Esther 29 114, Elfi 29 115, Elge 29 116
- Katzbach, von der: Falk 28 765, Fürst 28 766, Festus 28 767, Graf 28 768, Greif 28 769, Gitano 28 770, Gabi 28 771, Goldi 28 772, Gitte 28 773
- Klee, vom: Bianka R1-436, Britta R1-437, Bodo R1-438, Barry R1-439, Bär R1-440, Bruno R1-441
- Kloster Beselkirch, von: Barry 29 394, Bosko 29 395, Bill 29 396, Bianka 29 397, Britta 29 398, Blume 29 399



- Kloster Hirsau, vom: Barry 29 161, Blitz 29 162, Bello 29 163, Bessi 29 164
- Klosterholz, vom: Robin 29 513
- Kornbergturm, vom: Greif 28 780, Gero 28 781, Gitta 28 782, Heidi 29 330, Hanni 29 331, Heike 29 332
- Lachergraben, vom: Benno 29 078, Barry 29 079, Bill 29 080, Bosko 29 081, Banjo 29 082
- Laforetshof, vom: Dago 29 282, Danton 29 283, Dieter 29 284, Dagma 29 285, Dorle 29 286, Dolores 29 287
- Lahndamm, vom: Bary 29 062, Bachus 29 063, Benno 29 064
- Lamm, vom weißen: Bento 28 990, Bessi 28 991, Barbi 28 992
- Laster Bach, von der: Bernd 29 031, Bill 29 032, Barry 29 033, Bianka 29 034
- Lerchenrain, vom: Cäsar 29 309, Casso 29 310, Condon 29 311, Cirus 29 312
- Lobdengau, vom: Cäsar 28 747, Castor 28 748, Ceno 28 749, Crönchen 28 750, Clärle 28 751, Cora 28 752, Dorle 29 142, Emir 29 149, Evi 29 150, Elke 29 151, Edda 29 152
- Löwenhof, vom: Astor 28 870, Arko 28 871, Alf 28 872, Anja 28 873, Alga 28 874, Alma 28 875, Britta 29 093, Burga 29 094, Birgit 29 095, Bonny 29 096, Bali 29 097
- Lonequell, vom: Alf 28 963, Amort 28 964, Arko 28 965, Astor 28 966, Anka 28 967, Asta 28 968
- Lotenberg, vom: Arko 29 538, Arno 29 539, Asta 29 540, Anni 29 541
- Märchenviertel, vom: Fürst 29 375, Friso 29 376, Falk 29 377, Farah 29 378, Fany 29 379, Flora 29 380
- Mindelburg, von der: Cäsar 28 834, Cuno 28 835, Consul 28 836, Conni 28 837, Citta 28 838, Carmen 28 839
- Moor, vom neuen: Baron 29 099, Brix 29 100, Britta 29 101, Blanka 29 102, Bärina 29 103, Bora 29 104
- Moßalb, von der: Asso 28 783, Axel 28 784, Arko 28 785, Astor 28 786, Alfa 28 787, Britta 29 527, Bessi 29 528, Betty 29 529, Bella 29 530, Blanka 9 531
- Neufnachtal, vom: Barry 28 789, Bär 28 790, Clarence 29 381, Cäsar 29 382, Christl 29 383, Conni 29 384, Carmen 29 385, Carola 29 386

- Norfbach, vom: Dago 29 497, Danton 29 498, Dorle 499, Diana 29 500, Dunja 29 501
- Obermoss Wald, vom: Cäsar 29 156, Cilo 29 157, Cuno 29 158, Centa 29 159, Cora 29 160
- Old Heidelberg, von: Barry 29 440, Bachus 29 441, Brando 29 442, Baron 29 443, Bella 29 444, Blanca 29 445
- Olympiaturm, vom: Astor 28 897, Amor 28 898, Anja 28 899, Brix 28 905, Blanka 28 906, Berna 28 907, Cid 29 223, Cuno 29 224, Ceno 29 225, Castor 29 226, Cora 29 227, Carmen 29 228
- Pietrainhof-Berlin, vom: Alf 29 457, Axel 29 458, Arco 29 459, Abs 29 460, Anka 29 461, Anuska 29 462
- Ponterosa, von der: Anka 29 333, Anja 29 334, Anosch 29 335, Alf 29 336, Alix 29 337
- Queckbrünnel, vom: Gollo 28 802, Greif 28 803, Gero 28 804, Gitta 28 805, Gunda 28 806, Gina 28 807, Heiko 29 307
- Raststätte Horst, von der: Cora 29 098
- Reichsstadt von der freien: Otala 28 900, Oktavia 28 901, Orsina 28 902, Olo 28 903, Orson 28 904, Panther 28 909, Pink 28 910, Petra 28 911, Queck 28 930, Quasta 28 931, Quexi 28 932, Rono 29 211, Ralfa 29 212, Renni 29 312, Rona 29 214, Rankia 29 215, Ronda 29 216
- Rickertshof, vom: Fürst 29 056, Falk 29 057, Franko 29 058, Felix 29 059, Farah 29 060, Freya 29 061
- Römerschanze, von der: Nestor 29 153, Nero 29 154, Nanni 29 155
- Röxelquelle, von der: Anja 29 446, Ada 29 447
- Rosenkeller, vom: Hasso 28 820, Harras 28 821, Heino 28 822, Hanka 28 823, Inka 28 936, Ibn 28 937, Iwan 28 938, Igor 28 939
- Roten Kreuz, vom: Falk 28 825, Friedrich 28 826, Frank 28 827, Franko 28 828, Fricka 28 829, Freya 28 30, Galan 2 880, Gaston 28 881, Golo 28 882, Gero 28 883, Gela 28 884, Held 28 940, Helma 28 941, Hilla 28 942, Hulda 28 943, Herta 28 944, Helmi 28 945, Igor 29 131, Iko 29 132, Isor 29 133, James 29 136, Jackson 29 137, Jacky 29 138, Jenny 29 139, Jessi 29 140, Jolli 29 141, King 29 409, Karin 29 410, Kessi 29 411, Kittl 29 412, Kuni 29 413, Killy 29 414, Lord 29 542
- Rottberg, vom: Diana 28 813

- Seelenwinkel, zum: Ben 29 365, Brutus 29 366, Bronco 29 367, Brenda 29 368, Barbie 29 369
- Siedlerhof, vom: Asso 28 969, Ari 28 970, Arass 28 971, Arno 28 972, Asta 28 973, Anka 28 974
- Sporkfeld, vom: Axel 29 490, Arno 29 491, Anke 29 492
- Süd-Alb, von der: Barry 29 353, Bernd 29 354, Bodo 29 355, Bianka 29 356, Bella 29 357, Betti 29 358
- Scheuerbaum, vom: Asko 28 864, Attila 28 865, Arko 28 866, Arno 28 867, Annemie 28 868, Andulka 28 869
- Schlittberg, vom: Astor 29 143, Alf 29 144, Axel 29 145, Arco 29 146, Anka 29 147, Anja 29 148
- Bchloß-Brake, vom: Barry 29 486, Britta 29 487
- Schloß Grünenfurt, vom: Besa 28 876, Barri 28 877, Baron 28 878, Bronko 28 879, Cäsar 29 308
- Schloß Hofhausen, von: David 28 885, Domino 28 886, Däumling 28 887, Dorle 28 888, Dina 28 889, Daisy 28 890
- Schwetzingen Schloß, vom: Didi 29 313, Diana 29 314, Desy 29 315, Dolly 29 316, Dunja 29 317, Dina 29 318
- St. Bosco, vom: Athos 29 430, Abdul 29 431, Anuschka 29 432, Anabell 29 433
- St. Klara-Kloster, vom: Wippel 28 774, Winnie 28 775, Wjra 28 776, Wendi 28 777, Winnetu 28 778, Wipo 28 779, Xena 28 831, Xilla 28 832, Xita 28 833, York 28 852, Ygor 28 853, Yrk 28 854, Yppo 28 855, Yrass 28 856, Yska 28 854, Zitos 29 105, Zimbo 29 106, Zoro 29 107, Zara 29 108, Zoe 29 109, Zizi 29 110, Apoll 29 347, Amor 29 348, Ali 29 349, Artus 29 350, Ari 29 351, Achim 29 352, Baffi 29 469, Bea 29 470, Biggi 29 471, Bodo 29 472, Billy 29 473, Ceno 29 448, Clärens 29 449, Cherno 29 450, Cäsil 29 451, Conny 29 452
- Stadt Grafenau, von der: Egon 29 016, Elke 29 017, Falko 29 018, Fahra 29 019, Freya 29 020, Greif 29 480, Gero 29 481, Gustl 29 482, Guido 29 483, Gundi 29 484, Gitta 29 485
- Stadt Moers, von der: Alf 29 359, Athos 29 360, Abt 29 361, Anja 29 362, Anette 29 363, Addi 29 364
- Stadtpark, vom: Ali 29 009, Arras 29 010, Axel 29 011, Arno 29 012, Annita 29 013
- Stockwiesenhof, vom: Astor 29 196, Argo 29 197, Asta 29 198
- Tannenwald, vom: Barry 29 514, Bernd 29 515, Bosko 29 516, Benno 29 517, Blanka 29 518, Bianka 29 519

- Tatenhausen, von: Gisa 29 184, Graf 29 185, Golf 29 186, Gero 29 187, Götz 29 188, Georg 29 189
- Teuringertal, vom: Barry 29 217, Bernd 29 218, Beno 29 219, Blanka 29 220, Bella 29 221, Biene 29 222
- Thomasbitz, von der: Anka 29 288, Astor 29 289, Alf 29 290, Arko 29 291
- Tierhaus, vom fröhlichen: Dieter-Enno 28 952, Dino 28 953, Donar 28 954, Dina 28 955, Diana 28 956, Emil 28 957, Eduard 28 958, Erex 28 959, Elke 28 960, Evi 28 961, Eika 28 962, Flori 29 463, Fella 29 464, Flicka 29 465, Fidi 29 466, Fränzi 29 467, Flecki 29 468
- Unterbacher See, vom: Amor 29 341, Attila 29 342, Athos 29 343, Assi 29 344, Anja 29 345, Anka 29 346
- Vogelheim, vom: Peter 28 981, Petra 28 982
- Waldenserort, vom: Arko 29 234, Asta 29 235, Assi 29 236
- Warte, von der: Arri R1-442, Asta R1-443, Anka R1-444, Anja R1-445, Anke R1-446, Assy R1-447
- Weinberg, vom sonnigen: Carmen 28 975, Cora 28 976, Cony 28 977, Cäsar 28 978, Cuno 28 979, Ceno 28 980
- Weserland, vom: Bianka 29 296, Britta 29 297, Bella 29 298, Benta 29 299
- Westerwald-Revier, vom: Barry 28 759, Benno 28 760, Brando 28 761, Bob 28 762, Benda 28 763, Bella 28 764
- Wiedbachtal, vom: Estor 29 426, Edda 29 427, Elfi 29 428, Esra 29 429
- Woringer Einöde, von der: Bärbel 29 507, Buschi 29 508, Blexi 29 509, Brix 29 510, Benno 29 511, Baldur 29 512
- Wutachtal, vom: Barry 29 126, Bea 29 127, Burga 29 128, Baffi 29 129, Bella 29 130
- Ziegelholz, von: Arras 29 372, Anka 29 373, Asta 29 374

### Einzeleintragungen

- |        |                    |              |
|--------|--------------------|--------------|
| 29 493 | Anton del Soccorso | LOI-Ds 333   |
| 29 306 | Astride du Verger  | SHSB 172 249 |
| 29 488 | Cora               | NHSB 504 810 |
| 29 489 | Crista             | NHSB 504 811 |
| 28 908 | Fürst del Soccorso | LOI-DS 590   |

## International geschützte Zwingernamen im Jahre 1970

Allgäuer Bergen, von den	Barsch, Heinz, 8940 Memmingen
Alpenstraße, von der	Rid, Johann, 8938 Buchloe
Arles, vom	Vorbeck, Hilde, 6718 Arleshof
Bärenwies, vom	Gehensel, Alois, 8961 Bärenwies
Bernhardus, von	Egetenmeier, Josef, 7321 Ruppertstetten
Borgfelde, von	Viohl, Erich, 28 Bremen
Campingplatz, vom	Arndt, Richard, 6082 Mörfelden
Edach, von	Göser, Otto, 7324 Rechberghausen
Edenbachen, von	Scheurer, Werner, 7951 Edenbachen
Eiskeller, vom	Weikel, Karl, 665 Homburg-Reiskirchen
Elisabethenhöhe, von der *)	Meißner v. Hohenmeiß, Elisabeth, 8729 Eltmann
Feste Neustadt, von der	Breuker, Günter, 5275 Bergneustadt
Fischbachau, von	Berninger, Josef, 6239 Fischbach
Flürenerheide, von der	Kister, Paul, 423 Wesel-Flüren
Garagenbau, von	Pfeiffer, Erwin, 6331 Holzhausen
Goldenen Stern, vom *)	Müller, Georg, 8931 Hurlach
Grüntenberg, vom	Neppl, Hans, 8961 Buchenberg
Hardenburg, von der	Koob, Walter, 6706 Wachenheim jetzt: 6702 Bad Dürkheim
Haus Greiner, vom	Greiner, Erwin, 8300 Ergolding
Haus Griebel, vom	Griebel, Edgar, 8741 Schönau jetzt: 8703 Ochsenfurt
Haus Hertenstein, von	Hertenstein, Irmgard, 4804 Peckeloh
Haus Ickes, von	Ickes, Wilhelm, 6461 Waldrode
Haus Peymann, vom	Peymann, Bodo, 2070 Ahrensburg
Haus Pfeiffer, von	Pfeiffer, Erwin, 6331 Holzhausen
jetzt: v. Garagenbau	
Hetzelsbach, von der	Horsch, Berthold, 7501 Reichenbach
Hinsbach, von	Kohnen, Ursula, 4054 Nettetal-Hinsbeck
Holsteinhof, vom	Lotze, Günter, 2085 Quickborn
Irmengrund, vom	Schönleber, Heinz, 7441 Wolfschlügen
Kitzinger-Falterturm, vom	Gräf, Hans, 2357 Bad Bramstedt
Klever Land, vom	Höhse, Werner, 2057 Geesthacht
Kreuzstein, vom	Krauß, Gerhard, 8660 Münchberg
Krohnsberg, vom	Rinke, Karl-Heinz, 4190 Kellen/Kleve
Kuckuckseiche, von der	Trentl, Karl, 7501 Reichenbach
Langhorst, vom	Bures, Heinz, 4814 Senne I
Löwenhof, vom	Löw, Helmut, 6233 Kelkheim
Lonequell, vom	Rahmenführer, Heinrich, 7901 Scharenstetten
Lotenberg, vom *)	Haag, Karl, 7326 Heiningen
Mainebene, von der	Braun, Josef, 6091 Eddersheim
Maßbachtal, vom	Heinz, Kurt, 6968 Walldürn
Menzelener-Heide, von der	Krams, Theo, 4231 Menzelen-West
Moßalb, von der	Hirtle, Willi, 6757 Waldfischbach
Naturpark Nassau, von	Bork, Manfred, 5431 Kleinholbach

\*) nur national geschützt

Oberruth, von der	Schäfer, Burkhard, 75 Karlsruhe-Rintheim
Ort, vom schwarzen	Leuthäuser, Walter, 6081 Biebesheim
Paß Thurn, vom	Müller, Heinz, 5023 Weiden
Petrachtal, vom	Paukner, Wilhelm, 8300 Altdorf
Pietrainhof-Berlin, vom	Meereis, Günter, 1000 Berlin 28
Ponnyühle, von der	Scharl, Ursula, 8561 Kucha
Rieckenhain, vom	Riecken, Walter, 4272 Kirchhellen
Rieneck-Schloß, von	Weidhaus, Franz, 8602 Trunstadt
Rolandseiche, von der	Naumann, Roland, 2155 Jork
Roninger Burg, von der	Hubl, Franz, 8301 Oberroning
Rotzenberg, von	Kollmer, Heini, 7631 Sulz/Lahr
Sedonia, von	Schmidt, Friedrich, 8941 Memmingerberg
Siedlerhof, vom	Kirsch, Xaver, 7161 Bühlertann
Suhle-Tal, vom	Adler, Reinhard, 3401 Landolfshausen
Stadtpark, vom *)	Köhler, Ernst, 7000 Stuttgart-Zuffenhausen
St. Bosco, vom	Hörner, Adolf, 68 Mannheim
Stockwiesenhof, vom	Götz, Willi, 6361 Nieder-Florstadt
Velaub, von der alten	Baum, Rudolf, 519 Stolberg
Wacholderhof, zum	Warrelmann, Manfred, 2871 Meierhofe
Wald, vom oberen	Noller, Alfred, 712 Bietigheim
Waldenserort, vom	Widmaier, Walter, 7251 Perouse
Wingertspfad, vom	Müller, Friedrich, 6901 Eppelheim
Wollmatinger-Ried, vom	Lapp, Heinz, 775 Konstanz
Ziegelholz, von	Kallabis, Wilhelm, 7951 Erolzheim

## Namensverzeichnis der Zwingerbesitzer, denen im Jahre 1970 internationale Zwingernamen geschützt wurden

Adler, Reinhard, 3401 Landolfshausen	vom Suhletal
Arndt, Richard, 6082 Mörfelden	vom Campingplatz
Barsch, Heinz, 8940 Memmingen	von den Allgäuer Bergen
Raum, Rudolf, 519 Stolberg	von der alten Velaub
Berninger, Josef, 6239 Fischbach	von Fischbachau
Bork, Manfred, 5431 Kleinholbach	von Naturpark Nassau
Braun, Josef, 6091 Eddersheim	von der Mainebene
Breuker, Günter, 5275 Bergneustadt	von der Feste Neustadt
Bures, Heinz, 4814 Senne I	vom Langhorst
Egetenmeier, Josef, 7321 Ruppertstetten	von Bernhardus
Gehensel, Alois, 8961 Bärenwies	vom Bärenwies
Göser, Otto, 7324 Rechberghausen	von Edach
Götz, Willi, 6361 Nieder-Florstadt	vom Stockwiesenhof
Gräf, Hans, 2357 Bad Bramstedt	vom Kitzinger-Falterturm
Greiner, Erwin, 8300 Ergolding	vom Haus Greiner
Griebel, Edgar, 8741 Schönau jetzt: 8703 Ochsenfurt	vom Haus Griebel
Haag, Karl, 7326 Heiningen	vom Lotenberg *)
Heinz, Kurt, 6968 Walldürn	vom Maßbachtal

\*) nur national geschützt

Hertenstein, Irmgard, 4804 Peckeloh  
 Hirtle, Willi, 6757 Waldfischbach  
 Höhse, Werner, 2057 Geesthacht  
 Hörner, Adolf, 68 Mannheim  
 Horsch, Berthold, 7501 Reichenbach  
 Hubl, Franz, 8301 Oberroning  
 Ickes, Wilhelm, 6461 Waldrode  
 Kallabis, Wilhelm, 7951 Erolzheim  
 Kirsch, Xaver, 7161 Bühlertann  
 Kister, Paul, 423 Wesel-Flüren  
 Köhler, Ernst, 7000 Stuttgart-Zuffenhausen  
 Kohnen, Ursula, 4054 Nettetetal-Hinsbeck  
 Kollmar, Heini, 7631 Sulz/Lahr  
 Koob, Walter, 6706 Wachenheim  
 jetzt: 6702 Bad Dürkheim  
 Krams, Theo, 4231 Menzelen-West  
 Krauß, Gerhard, 8660 Münchberg  
 Lapp, Heinz, 775 Konstanz  
 Leuthäuser, Walter, 6081 Biebesheim  
 Löw, Helmut, 6233 Kelkheim  
 Lotze, Günter, 2085 Quickborn  
 Meereis, Günter, 1000 Berlin 28  
 Meißner v. Hohenmeiß, Elisabeth, 8729 Eltmann  
 Müller, Friedrich, 6901 Eppelheim  
 Müller, Georg, 8931 Hurlach  
 Müller, Heinz, 5023 Weiden  
 Naumann, Roland, 2155 Jork  
 Nepl, Hans, 8961 Buchenberg  
 Noller, Alfred, 712 Bietigheim  
 Paukner, Wilhelm, 8300 Altdorf  
 Peymann, Bodo, 2070 Ahrensburg  
 Pfeiffer, Erwin, 6331 Holzhausen  
 Rahnenführer, Heinrich, 7901 Scharenstetten  
 Rid, Johann, 8939 Buchloe  
 Riecken, Walter, 4272 Kirchhellen  
 Rinke, Karl-Heinz, 4190 Kellen/Kleve  
 Schäfer, Burkard, 7500 Karlsruhe-Rintheim  
 Scharl, Ursula, 8561 Kucha  
 Scheurer, Werner, 7951 Edenbachen  
 Schmidt, Friedrich, 8941 Memmingerberg  
 Schönleber, Heinz, 7441 Wolfschlügen  
 Trentl, Karl, 7501 Reichenbach  
 Viohl, Erich, 28 Bremen  
 Vorbeck, Hilde, 6718 Arleshof  
 Warrelmann, Manfred, 2871 Meierhofe  
 Weidhaus, Franz, 8602 Trunstadt  
 Weikel, Karl, 665 Homburg-Reiskirchen  
 Widmaier, Walter, 7251 Perouse

von Haus Hertenstein  
 von der Moßalb  
 vom Krohnsberg  
 von St. Bosco  
 von der Hetzelsbach  
 von der Roninger Burg  
 von Haus Ickes  
 von Ziegelholz  
 vom Siedlerhof  
 von der Flürenerheide  
 vom Stadtpark \*)  
 von Hinsbach  
 von Rotzenberg  
 von der Menzelener-Heide  
 vom Kreuzstein  
 vom Wollmatinger-Ried  
 vom schwarzen Ort  
 vom Löwenhof  
 vom Holsteinhof  
 vom Pietrainhof-Berlin  
 von der Elisabethenhöhe \*)  
 vom Wingertspfad  
 vom Goldenen Stern\* )  
 vom Paß Thurn  
 von der Rolandseiche  
 vom Grünenblick  
 vom oberen Wald  
 vom Petrachtal  
 vom Haus Peymann  
 von Garagenbau  
 (vorher von Haus Pfeiffer)  
 vom Lonequell  
 von der Alpenstraße  
 vom Rieckenhain  
 vom Klever Land  
 von der Oberruth  
 von der Ponnymühle  
 von Edenbachen  
 von Sedonia  
 vom Irmengrund  
 von der Kuckuckseiche  
 vom Borgfelde  
 vom Arles  
 zum Wacholderhof  
 von Rieneck-Schloß  
 vom Eiskeller  
 vom Waldenserort

### Muck v. Brentano-Schloß †

Klub-Sieger 69

Landesgr.-Sieger Rheinl.-  
 Pfalz 69

Int. Champ. Luxemburg 70,  
 bester der Rasse

Int. Champ. Innsbruck 70,  
 Sieger

Int. Champ. Italien 70,  
 Sieger



Anka v. Seelenwinkel und Conny v. Roten Kreuz



„Sissi“, neun Monate  
alter Welpe aus dem  
Zwinger von der freien  
Reichsstadt



Muck v. Brentanoschloß †



Erster Wurf! 7 Wochen alte Welpen im  
Zwinger von der alten Velsen.  
Züchter: Rudolf Baum, 519 Stolberg



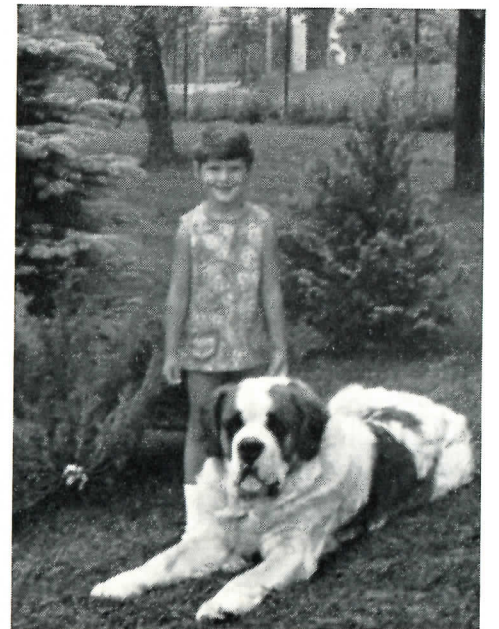
Seppl vom Roten Kreuz,  
Bes.: Anneliese Huber,  
Bad Tölz



Goldi v. Birkenkopf, Bes.: B. Claus, Jesberg



Der erste Wurf in Jugos-  
lavien, erster Welpe, Bes.:  
Jerman Bozo



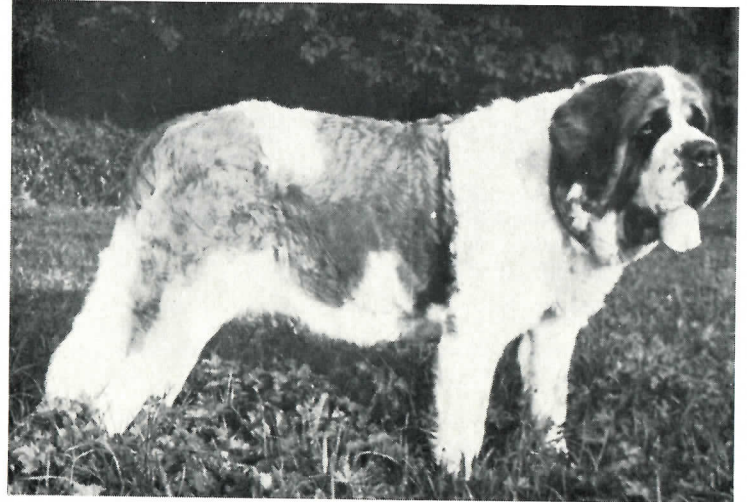
Yvonne mit Astor von  
Brentanoschloß, 2 Jahre alt



Ausstellung Budapest 1971,  
Yrass von St. Klarakloster und Bella von der Albtalpforte



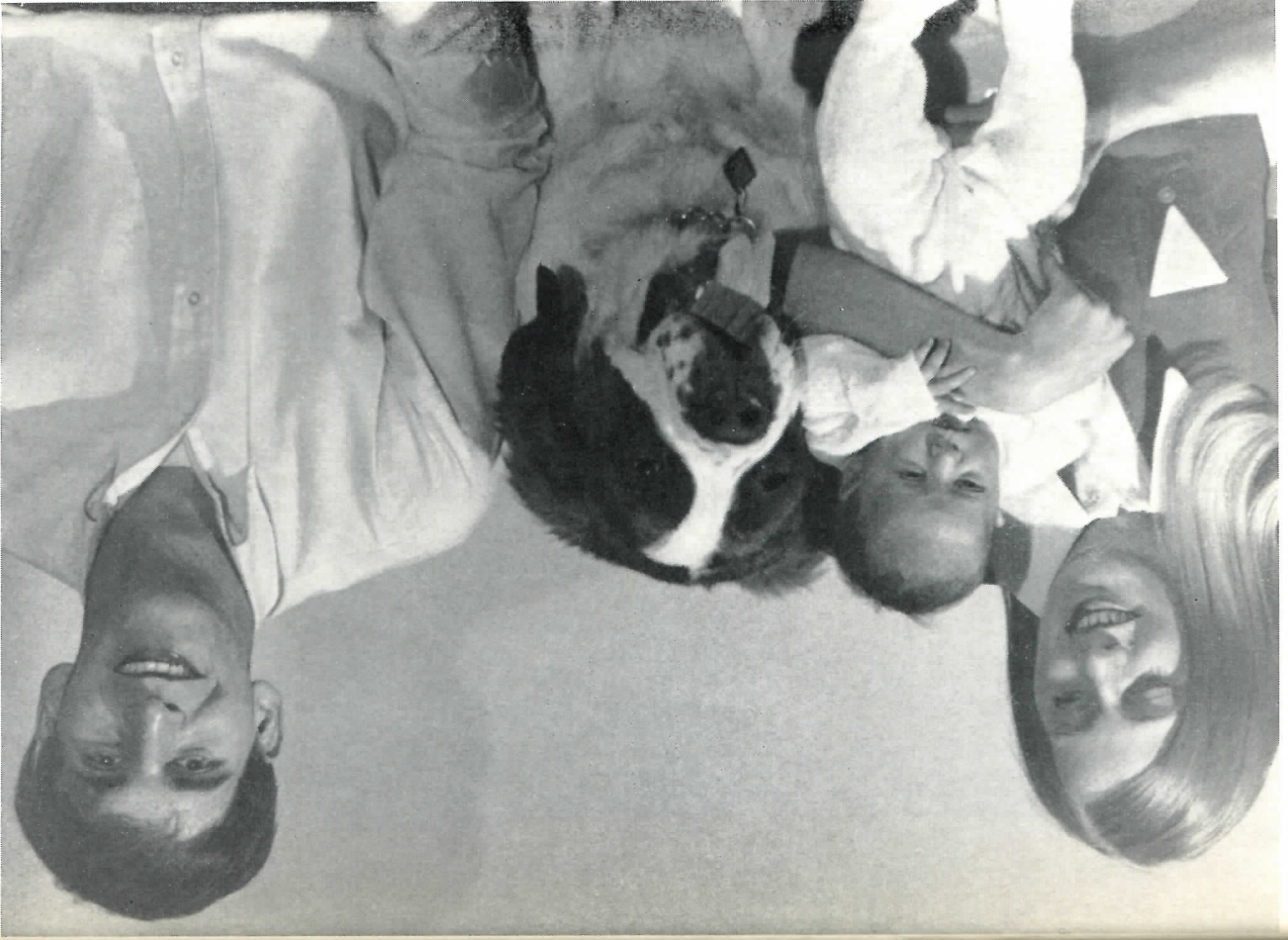
A-Wurf v. Unterbacher See, Bes.: Wolfgang Hallmanns, Düsseldorf-Gerresheim



Bianka von der freien Reichsstadt, Bes.: Dieter Rath, Leonberg-Eltingen



Edda von der Burg Mandelberg, 6 Monate, M.: Asta von der Burg Mandelberg, V.: Graf von Birkenkopf, Bes.: Dieter Rath, Leonberg-Eltingen

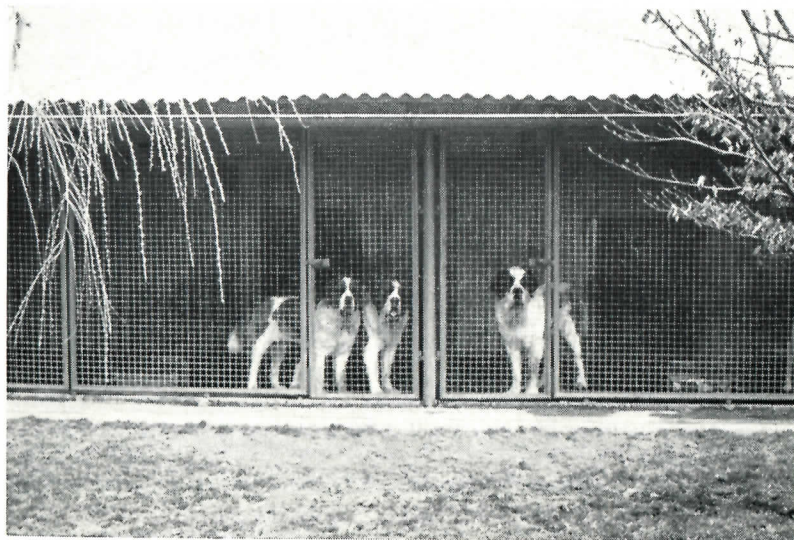


Xuto vom Roten Kreuz, im Alter von 14 Monaten, wurde unter dem Richter, Herr Zimmerli, in den USA Sieger, Bes.: Lulie Robinette, USA





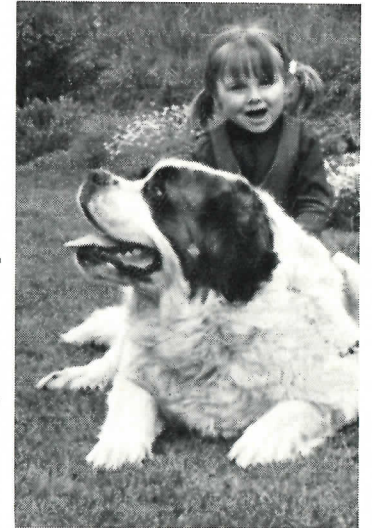
v. l. n. r., Dolf von Welsbach, Muck und Ali von Brentanoschloß



Zwinger von der freien Reichsstadt, Bes.: Ernst Appel, Amendingen



Nadja von der freien  
Reichsstadt



Bobby v. Scheuerbaum,  
Bes.: Egon Dillmann, Merchingen



Alma von Walter von Hohenegg, 27572, Bes.: Zwinger vom Olympiaturm,  
'Gebr. M. u. W. Ruß, 8 München 50, Ferchenbachstr. 102



Estor von Rickertshof,  
28 135, Köln, Nov. 1970  
VI und CACIB, Bes.: Karl-  
Friedrich-Stein, Duisburg



l. Harry v. Haus  
Steinbach, 28 912,  
und r. Jola v. Delm,  
28 121, Bes.:  
Wilhelm Leuf,  
505 Porz-Urbach

St. Bernhards-Klub  
INV. NR. D - 2B - 50