

49



ST. BERNHARDS-KLUB
SITZ IN MÜNCHEN E. V.

Band XXIX Nr. 16936-17935

BERNHARDINER-
ZUCHTBUCH

Bearbeitet und herausgegeben im Auftrage des

ST. BERNHARDS-KLUB
SITZ IN MÜNCHEN

vom

Zuchtbuchführer HANS GLOCKNER
Deisenhofen bei München

BAND XXIX
Nr. 16936-17935

1.9.4.9

INHALTSVERZEICHNIS.

Seite	3	Zum Geleit
	5	Auszug aus den Bestimmungen für die Eintragung in das Zuchtbuch .
	6	Deckbedingungen
	8	Erklärungen der Abkürzungen auf Seite 9—58, der Eintragungen . . .
	9—58	Eintragungen
		Namensverzeichnis der in Band XXIX eingetragenen St. Bernhards-
	59	hunde, nach Zwingeramen geordnet
	64	Geschützte Zwingeramen der Jahre 1947/1948
	66	Namensverzeichnis der Zwingerbesitzer, denen in den Jahren 1947/1948
		der Zwingername geschützt wurde

Abbildungen :

Mönch v. Werdenfels 16 626	Asta v. Ellerbrock 17 012
Emir v. Staufnbrunnen 16 928	Gruppenbild
Elmo v. Staufnbrunnen 16 927	Draga v. d. Alpspitz 17 018 (sitzend)
Doris v. Staufnbrunnen 16 129	Dieter v. d. Alpspitz 17 017 (liegend)
Gruppenbild	Gruppenbild
Doris v. Staufnbrunnen 16 129	Götz v. Willikamm 16 440
Eda v. Staufnbrunnen 16 929	Dita v. Lehnitzsee 16 609
Elmo v. Staufnbrunnen 16 927	Alexa v. Zwillingshof 16 590
Effe v. Staufnbrunnen 16 930	Arkus v. Frohnan 17 292
Falke v. Bismarckturm 16 629	Gudrun v. Muldenstrand 16 944
Gisa v. Ludwigstein 16 952	Antje v. Zwillingshof 16 591

Doppelbild

Arra v. Weißensee 17 828 (4 1/2 Monate)
Hanne v. Panketal 16 776

Alle Rechte vorbehalten.

ZUM GELBIT.

Etwas später als wir es beabsichtigten, kann der vorliegende Band XXIX des Zuchtbuches unseren Züchtern und Liebhabern des St. Bernhards Hundes übergeben werden. Unsere Arbeit und unser Wille wurde durch die Geldentwertung, die unser Vermögen stark reduziert hatte, an der Drucklegung verhindert, obwohl die Druckerei J. Schönmünchen uns jederzeit immer entgegenkam. Aber Dank der Sparsamkeit in der Zuchtbuch- und Geschäftsführung des Klub, kamen wir doch endlich in die Lage, diesen Band erscheinen zu lassen.

An 1000 Meldungen birgt der neue Band, gewiß eine Leistung der Züchter, aber wir müssen dabei darauf aufmerksam machen, daß in Zukunft nur mit bestem Material gesamt züchtet werden darf, damit der gute Ruf deutscher Bern-

hardnerzucht im Ausland wieder zum Ansehen kommt und sich die Welt wie vor dem Kriege erobern kann.

Leider ist es in den Städten schwierig, große Klassen zu halten, auch die hohen Kosten der Futtermischung usw. wirken mit. Wir wissen, was unsere Züchter für große Opfer bringen müssen, ebenso auch die Halter und danken unseren Getreuen deshalb aufrichtigst für ihre Arbeit und Unterstützung.

Neben der Sorge um den Rückgang der Zucht, steht auch der Rückgang in der Qualität. Man muß einmal streng eine einheitliche Herausstellung der Gebäudeteiler, welche doch die Zuchtichtung so stark beeinflussen, von unseren Richtern verlangen. Ganz besonderer Wert soll auf korrektes Gebäude, gut bemuskelte Hinterhand, markante typische Köpfe gelegt werden. Die Größe des Hundes ist nicht allein ausschlaggebend. Lieber ein mittelgroßer, aber im Gebäude



Auszug aus den Bestimmungen für die Eintragung in das Zuchtbuch.

Allgemeine Vorschriften: Zur Zucht dürfen nur eingetragene Rüden und Hündinnen benutzt werden. Als zuchttähiges Alter ist für Rüden 24 Monate, für Hündinnen 20 Monate festgesetzt. Das Alter am Decktage ist maßgebend. Ausnahmen können bei vollentwickelten Tieren gemacht werden, wenn vor der Paarung beim Zuchtwart Erlaubnis erteilt wurde.

Eingetragen werden nur 6 Welpen wie bisher. **Ammenaufzucht ist nicht gestattet.** Werden einer Hündin mehr als 6 Welpen belassen, so wird der ganze Wurf nicht eingetragen. **Von der Aufzucht auszuschließen sind körperlich sehr schwache Welpen und solche mit roten Nasen.**

Wurfeintragungen. Alle Eintragungen finden im Wege der Wurfmeldungen unter den benannten und nachstehenden Bedingungen statt: **Einzelmeldungen** nur von importierten Hunden, deren Kassereinheit durch Generation einwandfrei nachgewiesen ist. Dazu ist notwendig, daß die Eintragung in dem zuständigen Kassenzuchtbuch des Geburtslandes erfolgte und die Ahnentafel des gemeldeten Hundes von der zuständigen Auslandszuchtbuchstelle bestätigt ist. Die Ahnentafel ist bei dem Antrage vorzulegen.

Wurfeintragungen finden wie bisher nur statt, wenn der Züchter einen Zwingersamen geschützt hat oder denselben bei der Anmeldung beantragt.

Gebühren:

Für die Benutzung des Zuchtbuches sind Gebühren zu nachstehenden Sätzen zu entrichten:

Für Mitglieder des Kinbs	DM	5.—	Für Eintragung eines Hundes	DM	15.—
Für Nicht-Mitglieder	DM	5.—	kommt nur für importierte Hunde in Betracht		
		4.—	Für Eintragung eines Wurfes		12.—
			ohne Rücksicht auf die Zahl der Welpen		
		10.50	Für Eintragung eines Zwingersamens inkl. Gebühr für intern. Schutzantrag		30.50
			Für Ausfertigung und Beglaubigung von Ahnentafeln:		
		1.50	bei einer Einzelseintragung		4.50
		1.—	bei einer Wurfmeldung das Stück		3.—
		5.—	Zweitausfertigung einer Ahnentafel mit Nachprüfung oder imp. Hundes		15.—

Die durch erforderliche Nachforschungen zu unvollständigen oder unklaren Anträgen entstehenden Auslagen hat der Antragsteller dem Zuchtbuchamt zu ersetzen.

Ahnentafeln dürfen grundsätzlich nur von den Zuchtbuchämtern ausgefertigt und von den Zuchtbuchführern bestätigt werden.

ganz einwandfreier Hund, mit guter Farbe und bestem Typ, weil dieser für die Zucht doch viel mehr wert ist, als ein Riese mit unharmonischem Gebäude. Auch auf den Charakter der zur Zucht zur Verwendung kommenden Tiere muß ganz besonders gedacht werden. Die wahren Züchter haben die Gefahren erkannt und wenn erstere richtig geleitet werden, wird es ihnen möglich sein, diese abzuwenden.

Zur Blutauffrischung, der ja jede Zucht bedarf, wären natürlich Importe nötig, aber bei den heutigen Ein- und Ausfuhrschwierigkeiten und noch schwierigeren Devisenbeschaffungen wird dies sehr schwer möglich sein. Doch wir wollen versuchen, durch unsere viele Jahrzehnte langen Auslandsstudien in der Schweiz, vielleicht doch einen Weg zu finden, der uns gutes Zuchtmaterial, was wir unbedingt benötigen, herbeiführt. Deshalb müssen sich unsere Züchter stets reichlich überlegen, welches Zuchtmaterial sie miteinander verbinden wollen, um wirklich gute St. Bernhards Hunde zu züchten und zu erhalten.

Mit besten Wünschen übergeben wir hiermit den Band XXIX unseres Zuchtbuches unseren Züchtern und Mitgliedern und hoffen nur, daß derselbe viel Anklang findet und der kommende Band XXX in gleicher Eintragungszahl erscheinen kann.

Hans Glockner

Deckbedingungen.

1. Angenommen werden nur vom Eigentümer rechtzeitig, mindestens 8 Tage vor Deckreife, angemeldete Hündinnen, die in das BZB. eingetragen sein müssen, gesund und nicht bösaartig sind. Bei der Anmeldung ist eine Erklärung abzugeben, daß im Zwinger des Züchters keine ansteckenden Krankheiten herrschen und falls die Hündin beim Deckakt vom Deckrüden beschädigt wird, der Deckrüdenbesitzer nicht für den Schaden haftet. Voraussetzung ist in diesem Falle, daß der Deckrüdenbesitzer alle Vorsichtsmaßnahmen in Betracht gezogen hat. Nach Möglichkeit sollte die zu deckende Hündin vom Eigentümer selbst oder von einer der Hündin bekannten Person gebracht werden.

2. Wird die Hündin mit Zustimmung des Rüdenbesitzers eingesandt, erfolgt die Annahme und Unterbringung auf Gefahr ihres Eigentümers, der auch für etwaigen von ihr angerichteten Schaden haftpflichtig bleibt.

3. Das Deckgeld versteht sich einschließlich Verpflegung, aber ausschließlichlich An- und Abfuhr von und zur Bahn und ausschließliche Rücktracht. Es ist fällig für den erfolgten Deckakt (Hängen), ist aber keine Anzahlung auf den zu erwartenden Wurf.

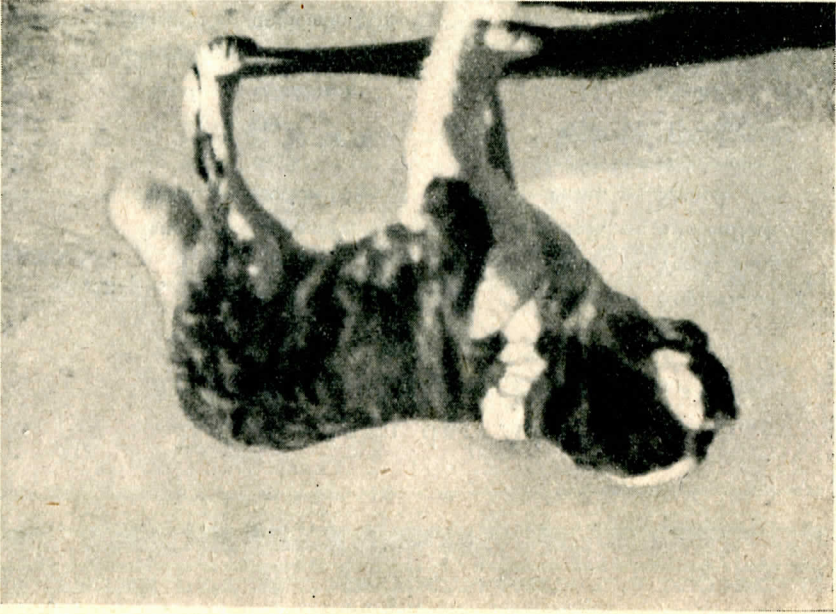
4. Das Deckgeld nebst dem Betrage der Rücktracht und für An- und Abfuhr ist spätestens bei Abgang der Hündin postfrei abzusenden, andernfalls der Gesamtbetrag nachgenommen wird. Empfehlenswert ist, zugleich mit der Hündin den Beginn der Blütung mitzuteilen.

5. Als Höhe des Deckgeldes soll ungefähr der Betrag (Kaufpreis) für einen 8 Wochen alten Welpen gelten, ist aber durch besondere Vereinbarung festzusetzen. Der Betrag gilt für einmaliges Decken.

6. Der Deckakt ist zum zweiten Male frei:

a) bei nachgewiesener Nichtaufnahme, nicht aber bei Verwerfen, sofern der Rüde noch lebt, sprungfähig ist und im gleichen Besitze steht, bei der nächsten Hitze der gleichen Hündin, demselben Eigentümer gehört, dem Rüden zugeführt wird,
b) unter Vorbehalt der Voraussetzung die nicht erfolgte Aufnahme spätestens 7 Wochen nach dem Decktage dem Rüdenbesitzer mitgeteilt wurde.
10 Wochen nach dem Deckakte wird Nachricht über den erfolgten Wurf erwartet.

7. Der Eigentümer der Hündin verpflichtet sich, die Wurfstärke usw. auf besonderem Formblatte beim Zuchtbuchamate des St. Bernhards-Klubs zu melden und die Anmeldung der zur Aufzucht bestimmten Welpen für das Zuchtbuch zu betätigen.
8. Durch Einsenden der Hündin oder Verbringen derselben zum Deckakte erklärt sich der Eigentümer der Hündin mit vorstehenden Bedingungen einverstanden.



Mönch v. Werdentfels 16 626
Besitzer: Christian Wagner, Markt Rettenbach



Emir v. Staufbrunnen 16 928
Besitzer: Gottlob Ziegler, Dagersheim

Erklärungen der Abkürzungen
auf Seite 9-58 der Eintragungen.

R. = Rude	R. = Rücken	Pl. = Platten
H. = Hündin	l. = links	r. = rechts
langh. = langhaarig	Fl. = Flecken	r. = rechts
stockh. = stockhaarig	dunkelr. = dunkelrot	zerr., z. = zerrissene
w. = weiß	verbr. = verbrämte	schw. = schwarze
r. = roten	ungleichm. = ungleichmäßig	gleichm. = gleichmäßig
rähmf. = rähmfarbig	rähmf. = rähmfarbig	
Kopfz. = Kopfzeichnung	Verbr. = Verbrämung	Rückenfl. = Rückenflack
Mant. = Mantel	Halskr. = Halskrause	Stbd. = Stirband
M. = Maske	b. = beide	dkl. = dunkle
br. = breite	Bl. = Blasse	DT = Decktag
WT = Wurftrag	WT = Wurfstärke	T = Totgeboren
Bel. = Belassen	† = eingegangen	

FINTRAGUNGEN

Erklärungen der Abkürzungen Seite 8.

16 936 Barry, R., langh., weiß m. braunem Mantel, weißer Halskr., eg. Maske
Wittekindsländ, vom. Züchter: Ferdinand Büsching, Petershagen
 DT 20,9,46, WT 24,11,46, WSt 6,6, Eing 5,6, Bel 1,0.
Pluto v. Sonneberg 16 157 (Sieger Kuno v. Sonneberg VKV 324 — Aida v.
 Kronenfels 15 546).
Inge v. Hannoverland 16 228 (Lord v. Vogland 14 552 — Carmen v. d. Cor-
 doba 15 248).

16 937 Bella, H., langh., weiß m. rotem zerr. Mantel, eg. verbr. Maske
 Blanca, H., langh., weiß m. roten Platten, eg. verbr. Maske, br. Stbd.

Mathildenstein, vom. Züchter: Rudolf Röß, Ingolstadt

DT 28,6,46, WT 31,8,46, WSt 1,2, T 1,0, Bel 0,2.

Dieter v. Staufendrunnen 16 127 (Cuno v. Ludwigsstein 15 432 — Alma v.
 Staufendrunnen 15 216).

Carmen v. Bismarckurm 16 131 (Cuno v. Ludwigsstein 15 432 — Berna v. Bis-
 marckurm 15 702).

16 939 Gallus, R., langh., weiß m. rotgelbem zerr. Mantel, unegale Maske
 16 940 Greif, R., langh., weiß m. rotgelbem zerr. Mantel, egale Maske
 16 941 Gunder, R., langh., weiß m. rotgelbem zerr. Mantel, egale Maske
 16 942 Githa, H., stockh., weiß m. rotgelbem zerr. Mantel, unegale Maske
 16 943 Gitta, H., stockh., weiß m. rotgelbem zerr. Mantel, egale Maske
 16 944 Gudrun, H., langh., weiß m. rotgelbem zerr. Mantel, egale Maske

Muldenstrand, vom. Züchter: Rudolf Hennig, Wasewitz

DT 16,8,46, WT 18,10,46, WSt 3,6, Gt 0,3, Bel 3,3.

Gastor v. Lehnitzsee 16 394 (Drusus v. Willikamm 15 319 — Blanka v. d. Fal-
 kenhöhe 15 982).

Assy v. Lianenhain 16 072 (Bello v. d. Eilshorst 15 741 — Erna v. Werden-
 fels 15 573).

16 945 Barry, R., langh., weiß m. rot. zerr. Mantel, egale verbr. Maske, br. Stirnstr.
 16 946 Blanko, R., langh., weiß m. rot. zerr. Mantel, egale verbr. Maske, schm. Ststr.
 16 947 Betty, H., langh., weiß m. rot. zerr. Mantel, egale verbr. Maske, schm. Ststr.
 16 948 Bitzi, H., langh., weiß m. rot. zerr. Mantel, egale verbr. Maske, schm. Ststr.
 16 949 Blondy, H., langh., weiß m. braunen Platten, eg. verbr. Maske, br. Stirnstr.
 16 950 Bobbi, H., langh., weiß m. braunen Platten, eg. verbr. Maske, br. Stirnstr.

Klosterhof, vom. Züchter: Wilhelm Naumann, Haina/Kloster

DT 14,12,46, WT 12,2,47, WSt 5,5, Gt 3,1, Bel 2,4.

Brando v. Griesheimhof 15 660 (Fritz v. d. Mainratte 14 899 — Comtel
 v. d. Mainratte 14 376).

Marlit v. Lautrach 15 769 (Lord v. Lautrach 15 387 — Kyra v. Lautrach
 15 267).

16 975 **Barri, R.,** langh., weiß mit rähmfarbigem Mantel, egale Maske
 16 976 **Bello, R.,** langh., weiß mit zerr. rähmfarbigem Mantel, egale Maske
 16 977 **Bimbo, R.,** langh., weiß mit rähmfarbigem Mantel, egale Maske
 16 978 **Boto, R.,** langh., weiß mit rähmfarbigem Mantel, egale Maske
 16 979 **Blanka, H.,** langh., weiß m. zerr. rähmfarbigem Mantel, egale Maske
 16 980 **Burga, H.,** langh., weiß mit rähmfarbigem Mantel, egale Maske
Diershof, vom. Züchter: Willi Burmester, Bohnhorst
 DT 1.12.46, WT 2.2.47, WSt 8,3, Gt 4,1, Bel 4,2.
Pluto v. Sonneberg 16 157 (Sieger Kuno v. Sonneberg VKV 324 — Aida v. Kronenfels 15 546).
Karin v. Hannoverland 16 464 (Lord v. Vogland 14 552 — Anita v. d. Mühlburg 16 012).

Bederkesa, von. Züchter: Willi Will, Flensburg

16 981

16 982 **Bandit, R.,** langh., weiß mit rotbraunem zerr. Mantel, egale Maske, m. l. Pkt.
 16 983 **Barry, R.,** langh., weiß mit rotbraunen Platten, egale Maske
 16 984 **Bodo, R.,** langh., weiß mit rotbraunen Platten, unegale Maske
 16 985 **Barbel, H.,** stockh., weiß mit rotbraunem zerr. Mantel, egale Maske m. l. Pkt.
 16 986 **Bani, H.,** langh., weiß mit rotbraunem zerr. Mantel, egale Maske, m. l. Pkt.
 16 987 **Blanka, H.,** langh., weiß mit rotbraunem zerr. Mantel, egale Maske, m. l. Pkt.
Bederkesa, von. Züchter: Willi Will, Flensburg
 DT 16.12.46, WT 14.2.47, WSt 5,4, Gt 2,1, Bel 3,3.

Graf v. Willkamm 16 441 (Ergo v. Panketal 15 883 — Rikka v. Hemphorn 15 931).
Corra v. Nordriesland 16 481 (Curras v. Staudacherhof 15 849 — Cisy v. Willkamm 15 174).

16 988 **Achim, R.,** langh., weiß mit rotem zerr. Mantel, egale Maske
 16 989 **Adalbert, R.,** stockh., weiß mit rotem zerr. Mantel, egale Maske
 16 990 **Apollo, R.,** stockh., weiß mit rotem zerr. Mantel, egale Maske
 16 991 **Attila, R.,** stockh., weiß mit rotem zerr. Mantel, egale Maske
 16 992 **Adelheit, H.,** stockh., weiß mit rotem zerr. Mantel, unegale Maske
 16 993 **Assi, H.,** langh., weiß mit rotem zerr. Mantel, egale Maske
 16 994 **Athena, H.,** langh., weiß mit rotem zerr. Mantel, unegale Maske
Reuterhof, vom. Züchterin: Emma Spremberg, Berlin-Rudow
 DT 28.10.46, WT 31.12.46, WSt 5,4, Gt 1,1, Bel 4,3.
Götz v. Willkamm 16 440 (Ergo v. Panketal 15 883 — Rikka v. Hemphorn 15 931).
Adda v. Brackenfels 16 432 (Gundo v. Norden 15 354 — Clio v. Panketal 15 589).

16 995 **Adel, R.,** stockh., weiß mit schwarzrotem zerr. Mantel, egale Maske
Zobelburg, von der. Züchter: Gert v. Zobelitz, Berlin-Weißensee
 DT 10.12.44, WT 11.2.45, WSt 1,0, Bel 1,0.
Bandit v. Panketal 14 953 (Lutjer v. Hemphorn 14 036 — Carla v. Lieberberg 14 018).
Perte v. Hemphorn 15 819 (Omen v. Hemphorn 15 375 — Kyra v. Walkertorf 15 799).

16 951 **Greif, R.,** stockh., weiß mit rotem zerr. Mantel, egale Maske
 16 952 **Gisa, H.,** stockh., weiß m. rot. Platten, r. Fleck a. Oberk., egale M., br. Stbd.
 16 953 **Gitta, H.,** stockh., weiß mit rotem zerr. Mantel, egale Maske
Ludwigstein, vom. Züchter: Ludwig Deimzer, München 42
 DT 8.12.46, WT 7.2.47, WSt 6,5, T 2,0, Gt 3,0, Bel 1,2.
Cuno v. Staufenbrunnen 15 963 (Cuno v. Ludwigstein 15 432 — Alma v. Staufenbrunnen 15 216).
Berna v. Bismarckturn 15 702 (Reichszieger Dieter v. Norden 14 502 — Dora v. Tannenberg 14 968).

16 954 **Harri, R.,** stockh., weiß mit rotem zerr. Mantel, egale Maske
 16 955 **Hasso, R.,** langh., weiß mit rotem zerr. Mantel, egale Maske
 16 956 **Horst, R.,** langh., weiß mit rotem Mantel, egale Maske
 16 957 **Helga, H.,** stockh., weiß mit rotem zerr. Mantel, egale Maske
 16 958 **Helia, H.,** stockh., weiß mit rotem zerr. Mantel, egale Maske
 16 959 **Herta, H.,** langh., weiß mit rotem zerr. Mantel, egale Maske
Römerschanze, von der. Züchter: Otto Allgäuer, Türkheim/Schwab.
 DT 24.11.46, WT 25.1.47, WSt 5,5, Gt 2,2, Bel 3,3.

Czar v. d. Falkenhöhe 16 328 (Omen v. Hemphorn 15 375 — Kyra v. Walkertorf 15 799).
Nanni v. Lautrach 16 520 (Lord v. Lautrach 15 387 — Isolda v. Werdenfels 16 264).

16 960 **Baldo, R.,** stockh., weiß mit roten Platten, egale Maske
 16 961 **Barjo, R.,** langh., weiß mit roten Platten, egale Maske
 16 962 **Benno, R.,** stockh., weiß mit roten Platten, egale Maske
 16 963 **Berndt, R.,** langh., weiß mit rotem zerr. Mantel, unegale Maske
 16 964 **Belline, H.,** langh., weiß mit rotem zerr. Mantel, egale Maske
 16 965 **Brunnhilde, H.,** langh., weiß mit roten Platten, egale Maske
Nibelung, von. Züchterin: Maria Denschlag, Worms-Horchheim
 DT 31.10.46, WT 3.1.47, WSt 6,3, T 0,1, Gt 2,0, Bel 4,2.
Page v. Hemphorn 15 814 (Omen v. Hemphorn 15 375 — Kyra v. Walkertorf 15 799).
Gerda v. d. Ortsburg 16 475 (Fram v. d. Lohmannat SHSB 82 592 — Dora v. Tannenberg 14 968).

16 966 **Harras, R.,** langh., weiß mit rot. zerr. Mantel, egale Maske, schm. Stirnbd.
 16 967 **Helia, H.,** langh., weiß mit roten Platten, egale verbr. Maske
 16 968 **Herza, H.,** langh., weiß mit roten Platten, egale verbr. Maske
Wolfs-Eck, vom. Züchter: Martin H. Wolf, Weimöbhl-Dresden
 DT 25.11.46, WT 25.1.47, WSt 2,3, Bel 1,2, Eing 1,1.
Erlo Margothof 16 398 (Günther v. Kottmar 15 369 — Diega Margothof 15 890)
Vicky Margothof 15 053 (Odabaschi Margothof 11 920 — Lubka Margothof 14 157).

16 969 **Ajax, R.,** langh., weiß mit gelben Platten, egale verbrämte Maske
 16 970 **Aif, R.,** stockh., weiß mit gelben Platten, egale verbrämte Maske
 16 971 **Argus, R.,** langh., weiß mit braunen Platten, egale Maske
 16 972 **Armin, R.,** stockh., weiß mit braunen Platten, egale Maske, mit Pankt
 16 973 **Arno, R.,** langh., weiß mit graubraunem Mantel, egale Maske, w. Halskrause
 16 974 **Attila, R.,** langh., weiß mit graubraunem Mantel, egale Maske, w. Halskrause
Dem Brode, von. Züchter: Dr. Fritz Kabmann, Broel
 DT 29.11.46, WT 3.2.47, WSt 8,1, Gt 2,1, Bel 6,0.
Pluto v. Sonneberg 16 157 (Sieger Kuno v. Sonneberg VKV 324 — Aida v. Kronenfels 15 546).
Cenzi v. Siling 16 117 (Omen v. Hemphorn 15 375 — Asta v. Siling 15 097).

- 17 019 Barry, R., langh., weiß mit rotem zerr. Mantel, egale Maske
 17 020 Berna, H., langh., weiß mit rotgelbem Mantel, egale Maske
 17 021 Betty, H., langh., weiß mit rotgelbem Mantel, egale Maske
Hutto!, von. Züchter: Josef Rauch, Hutto! b. Wildpoldsdried
 DT 24.1.47. WT 28.3.47. WSt 6,6. T 5,4. Bel 1,2.
 Czar v. d. Falkenhöhe 16 328 (Omen v. Hemphorn 15 375 — Kyra v. Walker-
 hof 15 799).
 Gerd v. d. Römerschanze 16 415 A (Lord v. Lautrach 15 387 — Franzi v. d.
 Römerschanze 15 965).
 17 022 Britta, H., langh., weiß mit braunem zerr. Mantel, dunkle egale M., Blasse
Angeln, von. Züchterin: Henny Ebsen, Grünberg, Langballig
 DT 26.12.46. WT 28.2.47. WSt 0,1. Bel 0,1.
 Graf v. Willikamm 16 441 (Ergo v. Panketal 15 883 — Rikka v. Hemphorn
 15 931.
 Silva v. Sonneberg 16 252 (Sieger Kuno v. Sonneberg VKV 324 — Aida v.
 Kronenfels 15 546).
 17 023 Jago, R., langh., weiß mit rotem Mantel, egale Maske
 17 024 Janko, R., langh., weiß mit rotem Mantel, egale Maske
 17 025 Jörg, R., langh., weiß mit rotem Mantel, egale Maske
 17 026 Jutta, H., langh., weiß mit rotem Mantel, egale Maske
Bismarckturn, vom. Züchter: Alois Schmidt, Edighelm
 DT 4.2.47. WT 7.4.47. WSt 3,3. Gt 0,2. Bel 3,1.
 Dieter v. Bismarckturn 16 135 (Cuno v. Ludwigstein 15 432 — Dora v.
 Tannenberg 14 968).
 Gudrun v. d. Ortsburg 16 479 (Fram v. d. Lohnmatt SHSB 82 592 — Dora
 Tannenberg 14 968).
 17 027 Kamilo, R., langh., weiß mit roten Platten, egale Maske
 17 028 Kando, R., langh., weiß mit rotem zerr. Mantel, egale Maske
 17 029 Kastor, R., langh., weiß mit roten Platten, egale Maske
 17 030 Kuno, R., langh., weiß mit roten Platten, egale Maske
 17 031 Kyra, H., langh., weiß mit rotem zerr. Mantel, egale Maske
Bismarckturn, vom. Züchter: Alois Schmidt, Edighelm
 DT 6.2.47. WT 9.4.47. WSt 10,7. Gt 6,6. Bel 4,1.
 Page v. Hemphorn 15 814 (Omen v. Hemphorn 15 375 — Kyra v. Walkerhof
 15 799 [SHSB 80 954]).
 Comesse v. Bismarckturn 16 132 (Cuno v. Ludwigstein 15 432 — Berna v.
 Bismarckturn 15 702).
 17 032 Ceno, R., langh., weiß mit roten Platten, egale verbr. Maske, Blasse
 17 033 Cuno, R., langh., weiß mit rot zerr. Mantel, egale verbr. Maske, Blasse
Lerchenbühl, vom. Z.: Hans Burkart, Tamm, Kr. Ludwigsburg
 DT 23.2.47. WT 26.4.47. WSt 2,1. T 0,1. Bel 2,0.
 Czar v. d. Falkenhöhe 16 328 (Omen v. Hemphorn 15 375 — Kyra v. Walker-
 hof 15 799).
 Anni v. Lerchenbühl 16 459 (Boto v. Bismarckturn 15 701 — Barbel v.
 Schwippetal 15 796).

- 16 996 Achat, R., langh., weiß mit rotem zerr. Mantel, egale Maske
 16 997 Alex, R., langh., weiß mit rotem Mantel, egale Maske
 16 998 Arko, R., langh., weiß mit rotem zerr. Mantel, egale Maske, Stirnflöck
 16 999 Arno, R., langh., weiß mit rähmfarbigem Mantel, egale verbrämte Maske
 17 000 Arras, R., langh., weiß mit rotem zerr. Mantel, egale verbrämte Maske
 17 001 Adda, H., langh., weiß mit rähmfarbigem Mantel, egale verbrämte Maske
Täumerhof, von. Z.: Josepha Täumer, Bergham, Post Taufkirchhen
 DT 13.1.47. WT 13.3.47. WSt 6,3. Gt 1,2. Bel 5,1.
 Arco v. d. Alpspitze 16 167 (Asso v. d. Messstadt 15 207 — Billa v. d. Berg-
 straße 15 563).
 Doll v. Ludwigstein 16 448 (Marco la Berra SHSB 72 879 — Berna v. Bis-
 marckturn 15 702).
 17 002 Egon, R., langh., weiß mit großen dunkelbraunen Platten, egale, dkl. Maske
 17 003 Elvo, R., stockh., weiß mit dunkelbraunen Platten, egale dunkle Maske
 17 004 Emir, R., stockh., weiß mit rotem zerr. Mantel, egale Maske
 17 005 Edda, H., stockh., weiß mit dunkelroten Platten, egale Maske, r. Ohr weiß
 17 006 Ella, H., stockh., weiß mit roten Platten, egale Maske, br. Blasse
 17 007 Elve, H., stockh., weiß mit roten Platten, egale Maske, rechtes Ohr weiß
Diepersbuch, vom. Züchter: Anton Mettenleiter, Wihshausenerhof,
 Ichenhausen
 DT 2.1.47. WT 7.3.47. WSt 4,3. T 1,0. Bel 3,3.
 Ebro v. Bruckhof 15 900 (Emir v. Werdentfels 15 570 — Litra v. Lautrach 15 388).
 Oly v. Lechwehr 16 075 (Faust v. Lechwehr 15 102 — Heidi v. Lechwehr 15 422).
 17 008 Ajako, R., langh., weiß mit roten Platten, egale Maske
 17 009 Argo, R., langh., weiß mit schwarzbraunen Platten, egale Maske
 17 010 Adda, H., langh., weiß mit roten Platten, egale Maske, m. 2 br. Pkt.
 17 011 Anka, H., langh., weiß mit roten Platten, egale Maske, m. br. Pkt.
 17 012 Asta, H., langh., weiß mit roten Platten, egale Maske, m. br. Pkt.
Ellerbrock, von. Züchterin: Gertrud Ellerbrock, Hamburg
 DT 30.1.47. WT 2.4.47. WSt 2,3. Bel 2,3.
 Argo v. d. Babenkoppel 16 308 (Hassan v. Norden 15 496 — Adda v. d.
 Ellshorst 15 291).
 Nella v. Kottmar 16 257 (Günther v. Kottmar 15 369 — Inge v. Kottmar
 15 677).
 17 013 Dago, R., langh., weiß mit rotem zerr. Mantel, egale Maske, br. Stbd.
 17 014 Darco, R., langh., weiß mit roten Platten, egale verbr. Maske, Stbd.
 17 015 Dasbo, R., langh., weiß mit rotem zerr. Mantel, egale Maske, br. Stbd.
 17 016 Dasso, R., langh., weiß mit rotem Mantel, egale verbr. Maske, Stbd.
 17 017 Dieter, R., langh., weiß mit rotem Mantel, egale verbr. Maske, Stbd.
 17 018 Draga, H., langh., weiß mit roten Platten, egale Maske, br. Stbd.
Alpspitze, von der. Züchterin: Sigrid Gentisch, Fürstenfeldbruck
 DT 2.1.47. WT 3.3.47. WSt 9,4. Gt 4,3. Bel 5,1.
 Arco v. d. Alpspitze 16 167 (Asso v. d. Messstadt 15 207 — Billa v. d.
 Bergstraße 15 563).
 Kuni v. Krongut 16 507 (Donar v. Krongut 15 518 — Horsa v. Werden-
 fels 16 098).

17 034 Basso, R., langh., weiß mit rot zerr. Mantel, schw. verbrämte Maske
 17 035 Bendo, R., langh., weiß mit rotem zerr. Mantel, egale verbrämte Maske
 17 036 Berro, R., langh., weiß mit rotem zerr. Mantel, egale verbrämte Maske
 17 037 Blass, H., langh., weiß mit rotem zerr. Mantel, egale verbrämte Maske
 17 038 Blanka, H., langh., weiß mit rotem Mantel, egale verbrämte Maske
 17 039 Burka, H., langh., weiß mit rotem zerr. Mantel, egale verbrämte Maske

Prögerhof, vom. Züchter: Horst Pröger, Dresden-A

DT 24.2.47. WT 28.4.47. WSt 3,5. Gt 0,2. Bel 3,3.

Argo v. Wolfseck 15 907 (Luliat Margothof 14 154 — Wella Margothof 15 176).
 Erla Margothof 16 399 (Günther v. Kottmar 15 369 — Diega Margothof 15 890)

17 040 Amor, R., langh., weiß mit rotem Mantel, egale Maske, w. Sbd.

17 041 Arko, R., langh., weiß mit rotem zerr. Mantel, egale Maske, w. Sbd.

17 042 Arno, R., langh., weiß mit rotem Mantel, egale Maske, weißes Stirnbd.

17 043 Astor, R., langh., weiß mit rotem zerr. Mantel, egale Maske, weißes Stirnbd.

17 044 Alma, H., langh., weiß mit rotem Mantel, egale Maske, weißes Stirnbd.

17 045 Adda, H., langh., weiß mit rotem Platten, egale Maske, weißes Stirnbd.

17 046 Asta, H., langh., weiß mit rotem Mantel, egale Maske, weißes Stirnbd.

Neuenhainer Berg, vom. Züchter: Heinrich Rausch, Neuenhain

DT 23.2.47. WT 25.4.47. WSt 5,5. T 1,0. Gt 0,2. Bel 4,3.

Castor v. d. Tannushöhe 16 150 (Fritz v. d. Mainratte 14 899 — Gemma v. d. Mainratte 15 191).
 Adda v. Hannoverland 15 480 (Lord v. Vogeland 14 552 — Barbel v. Reinsberg 14 307).

17 047 Asta, H., stockh., weiß mit roten Platten, egale Maske

Eugenhof, von. Z.: Jutta Kestner, Eugenhof b. Rothenburg-Oder

DT 13.6.44. WT 15.8.44.

Recte v. Hemphorn 15 929 (Omen v. Hemphorn 15 375 — Kyra v. Walkershof 15 799 [SHSB 80 954]).
 Asta v. Kynast 15 597 (Amor v. d. Drachenhöhle 14 112 — Bella v. Eistobel DHSB. 923/34.

17 048 Rex, R., langh., weiß mit rotem Mantel, egale Maske

17 049 Rigo, R., langh., weiß mit rotem zerr. Mantel, egale Maske

17 050 Rigo, R., langh., weiß mit rotem Mantel, egale Maske

17 051 Roland, R., langh., weiß mit rotem Mantel, egale Maske

17 052 Rena, H., stockh., weiß mit rotem zerr. Mantel, egale Maske

17 053 Ruth, H., stockh., weiß mit rotem Mantel, egale Maske

Werdenfels, von. Züchter: Christian Wagner, Markt Rettenbach

DT 1.2.47. WT 4.4.47. WSt 4,2. Bel 4,2.

Czar v. d. Falkenhöhe 16 328 (Omen v. Hemphorn 15 375 — Kyra v. Walkershof 15 799).
 Gusti v. Werdenfels 15 778 (Banjo v. d. Römerschanze 14 741 — Vera v. Werdenfels 14 360).

17 054 Pallas, R., stockh., weiß mit rotem Mantel, egale Maske
 17 055 Panto, R., stockh., weiß mit rotem Mantel, egale Maske
 17 056 Pascha, R., langh., weiß mit rotem Mantel, egale Maske
 17 057 Plus, R., stockh., weiß mit rotem Mantel, egale Maske
 17 058 Pluto, R., stockh., weiß mit rotem Mantel, egale Maske
 17 059 Pia, H., stockh., weiß mit rotem Mantel, egale Maske

Werdenfels, von. Züchter: Christian Wagner, Markt Rettenbach

DT 5.2.47. WT 7.4.47. WSt 5,1. Bel 5,1.

Kuno v. Werdenfels 16 423 (Lord v. Lautrach 15 387 — Gusti v. Werdenfels 15 778).
 Cyra v. d. Falkenhöhe 16 332 (Omen v. Hemphorn 15 375 — Kyra v. Walkershof 15 799).

17 060 Bar, R., stockh., weiß mit rotem Mantel, egale Maske

17 061 Barry, R., stockh., weiß mit rotem Mantel, unegale Maske

17 062 Bursche, R., stockh., weiß mit rotem Mantel, egale Maske

17 063 Bella, H., stockh., weiß mit rotem Mantel, egale Maske

17 064 Berta, H., stockh., weiß mit rotem Mantel, egale Maske

17 065 Britta, H., stockh., weiß mit rotem Mantel, egale Maske

Rehbey, von. Z.: Johann Müller, Höhenraunau b. Kulmbach

DT 17.3.47. WT 16.5.47. WSt 5,6. T 2,1. Gt 0,1. Bel 4,3.

Ebro v. Bruckhof 15 900 (Emir v. Werdenfels 15 570 — Litta v. Lautrach 15 388).
 Grell v. Bruckhof 16 112 (Emir v. Werdenfels 15 570 — Litta v. Lautrach 15 388).

17 066 Harras, R., langh., weiß mit großen roten Platten, egale Maske

17 067 Harro, R., langh., weiß mit braunem zerr. Mantel, egale Maske

17 068 Hasso, R., langh., weiß mit braunem zerr. Mantel, egale Maske, br. Strstr.

17 069 Hussan, R., langh., weiß mit großen roten Platten, egale Maske

17 070 Hanni, H., langh., weiß mit großen roten Platten, egale Maske, br. Strstr.

17 071 Hella, H., langh., weiß mit braunem zerr. Mantel, egale Maske

Lehnitz-See, vom. Züchter: Theodor Zeus, Oranienburg Süd

DT 15.3.47. WT 15.5.47. WSt 5,3. Gt 1,1. Bel 4,2.

Drusus v. Willkamm 15 319 (Lütjer v. Hemphorn 14 036 — Bona v. Willkamm 14 572).
 Anka v. d. Falkenhöhe 15 936 (Omen v. Hemphorn 15 375 — Lätitia v. Grünau 15 602).

17 072 Rigo, R., langh., weiß mit roten Platten, egale verbr. Maske, br. Strstr.

17 073 Rolif, R., langh., weiß mit großen roten Platten, egale verbr. Maske, br. Strstr.

17 074 Rca, H., langh., weiß mit rotem zerr. Mantel, egale verbr. Maske, br. Strstr.

17 075 Rena, H., langh., weiß mit großen roten Platten, egale verbr. Maske, Strstr.

17 076 Renzi, H., langh., weiß mit roten Platten, egale verbr. Maske, Strnstrreifen

17 077 Resl, H., langh., weiß mit großen roten Platten, egale verbr. Maske, Strnstr.

Kottmar, vom. Züchter: Richard Donath, Ebersbach i. Sa.

DT 13.3.47. WT 15.5.47. WSt 4,9. Gt 2,5. Bel 2,4.

Argo v. Wolfseck 15 907 (Luliat Margothof 14 154 — Wella Margothof 15 176).
 Inge v. Kottmar 15 677 (Estor v. Kottmar 14 776 — Atalia v. Ammersee 14 315).

17 098 Baldo, R., langh., weiß mit rotem Mantel, egale Maske
 17 099 Balda, H., langh., weiß mit rotem zerr. Mantel, egale Maske
 17 100 Berna, H., langh., weiß mit rotem Mantel, egale Maske
 17 101 Blanka, H., langh., weiß mit rotem Mantel, egale Maske

Illerwacht, von der. Z.: Therese Heberle, Luitlings, Altsried

DT 24,3,47, WT 27,5,47, WSt 3,4, T 2,1, Bel 1,3.

Czar v. d. Falkenhöhe 16 328 (Omen v. Hemphorn 15 375 — Kyra v. Walkershof 15 799).

Gerta v. d. Römerschanze 16 415 (Lord v. Lautrach 15 387 — Franzi v. d. Römerschanze 15 965).

17 102 Veto, R., langh., weiß mit braunem Mantel, w. Halsbinde, egale dkl. Maske
 17 103 Viktor, R., langh., weiß mit braunem zerr. Mantel, w. Halsbinde, eg. dkl. M.
 17 104 Vally, H., langh., weiß mit braunem Mantel, w. Halsbinde, egale dkl. Maske
 17 105 Vera, H., langh., weiß mit br. Rückenflecken, egale Maske, br. Stbd.
 17 106 Vesta, H., langh., weiß mit braunem Mantel, w. Halsbinde, egale dkl. Maske
 17 107 Vita, H., langh., weiß mit roten Platten, egale dunkle Maske

Hannoverland, vom. Züchter: Ferdinand Quellhorst, Bohnhorst 106

DT 22,3,47, WT 23,5,47, WSt 3,5, T 1,1, Bel 2,4.

Pluto v. Sonneberg 16 157 (Sieger Kuno v. Sonneberg VKV 324 — Aida v. Kronenfels 15 546).

Jenny v. Hannoverland 16 361 (Lord v. Vogtland 14 552 — Goldi v. Norden 15 356).

17 108 Wolf, R., langh., weiß mit roten Platten, egale dunkle Maske
 17 109 Wendel, R., langh., weiß mit roten Platten, egale dunkle Maske
 17 110 Wotan, R., langh., weiß mit braunem Mantel, egale dunkle Maske
 17 111 Wanda, H., langh., weiß mit roten Platten, egale dunkle Maske

Hannoverland, vom. Züchter: Ferdinand Quellhorst, Bohnhorst 106

DT 31,3,47, WT 3,6,47, WSt 4,1, T 1,0, Bel 3,1.

Pluto v. Sonneberg 16 157 (Sieger Kuno v. Sonneberg VKV 324 — Aida v. Kronenfels 15 546).

Juta v. Hannoverland 16 363 (Lord v. Vogtland 14 552 — Goldi v. Norden 15 356).

17 112 Herdi, R., langh., weiß mit roten Platten, egale Maske, weißes Stbd.
 17 113 Herdi, R., langh., weiß mit rotem Mantel, egale Maske, weißes Stbd.
 17 114 Frigo, R., langh., weiß mit roten Platten, egale Maske, weißes Stbd.
 17 115 Fürst, R., langh., weiß mit rotem zerr. Mantel, egale Maske, weißes Stbd.
 17 116 Fera, H., langh., weiß mit rotem zerr. Mantel, egale Maske, weißes Stbd.
 17 117 Flora, H., langh., weiß mit rotem zerr. Mantel, egale Maske, weißes Stbd.
 17 118 Freya, H., langh., weiß mit rotem zerr. Mantel, egale Maske, weißes Stbd.

Taunushöhe, von der. Züchter: Joh. Fr. Gühringen, Bad Homburg-Gonzenheim

DT 23,4,47, WT 22,6,47, WSt 4,5, Gt 0,2, Bel 4,3.

Barry v. Gloinetal 16 433 (Alex v. d. Kaiserpfalz 15 718 — Carmen v. Friedewald 15 739).

Centa v. d. Taunushöhe 16 152 (Fritz v. d. Mainratte 14 899 — Gemma v. d. Mainratte 15 191).

17 078 Arras, R., stockh., weiß mit rotem Mantel, egale Maske
 17 079 Anka, H., langh., weiß mit rotem Mantel, egale Maske

Lüneburger Heide, von der. Züchter: Werner Meyer, Oldenstadt

DT 28,2,47, WT 2,5,47, WSt 4,3, Gt 3,2, Bel 1,1.

Barry v. d. Ilmenau 16 217 (Altonas Cuno 15 268 — Dina v. d. Römerschanze 15 503).

Dina v. d. Römerschanze 15 503 (Banjo v. d. Römerschanze 14 741 — Zenta v. Werdentfels 15 084).

17 080 Ajax, R., langh., weiß mit rähmt. Platten, egale verbr. Maske, schm. Stbd.
 17 081 Arras, R., langh., weiß mit braunen Platten, egale verbr. Maske, br. Stbd.
 17 082 Anka, H., langh., weiß mit braunem zerr. Mantel, egale verbr. Maske, br. Stbd.
 17 083 Assy, H., langh., weiß mit braunem zerr. Mantel, egale verbr. Maske, br. Stbd.
 17 084 Asta, H., langh., weiß mit rähmt. Platten, egale verbr. M., br. Stbd., m. Fleck

Braunschweiger Land, von. Z.: Gottfried Kraeber, Leberstedt 1

DT 28,4,47, WT 29,6,47, WSt 2,3, Bel 2,3.

Hasso v. d. Rheinburg 16 209 (Cuno v. Landringhausen 15 124 — Duna v. Willikamm 15 321).

Traugott v. Sonneberg 16 336 (Kuno v. Sonneberg VKV. 324 — Young Wanda v. Falkenstein 15 460).

17 085 Ailo, R., stockh., weiß mit rotem zerr. Mantel, egale Maske
 17 086 Arko, R., stockh., weiß mit rotem zerr. Mantel, egale Maske
 17 087 Arno, R., stockh., weiß mit rotem zerr. Mantel, egale Maske
 17 088 Astor, R., stockh., weiß mit rotem zerr. Mantel, egale Maske
 17 089 Anka, H., stockh., weiß mit rotem Mantel, egale Maske
 17 090 Asta, H., stockh., weiß mit rotem Mantel, egale Maske
 17 091 Astra, H., stockh., weiß mit rotem Mantel, egale Maske

Hohen-Urach, von. Züchter: Fridolin Pfeffer, Urach

DT 26,2,47, WT 30,4,47, WSt 4,7, T 0,1, Gt 0,3, Bel 4,3.

Axel v. d. Königsmühle 16 452 (Page v. Hemphorn 15 814 — Bärbel v. Birkenberg 15 447).

Anni v. Feuerbachtal 16 410 (Boto v. Bismarckturnm 15 701 — Edith v. Kronen gut 15 822).

17 092 Dalli, H., langh., weiß mit dunkelrotem Mantel, egale Maske
 17 093 Dasson, R., langh., weiß mit dunkelrotem Sattel, egale Maske
 17 094 Dato, R., langh., weiß mit hellrotem Sattel, egale Maske
 17 095 Dadda, H., langh., weiß mit rotem Platten, egale Maske
 17 096 Dalba, H., langh., weiß mit rotem Mantel, egale Maske
 17 097 Dasta, H., langh., weiß mit roten Platten, egale Maske

Griesheimerhof, von. Züchterin: Emmi Eicke, Frankfurt-Bonames

DT 28,3,47, WT 1,6,47, WSt 6,6, Gt 3,3, Bel 3,3.

Brando v. Griesheimerhof 15 660 (Fritz v. d. Mainratte 14 899 — Comtel v. d. Mainratte 14 376).

Dorie v. d. Taunushöhe 16 323 (Fritz v. d. Mainratte 14 899 — Gemma v. d. Mainratte 15 191).

17 140 Baldur, R., langh., weiß mit roten Platten, egale Maske
 17 141 Barry, R., langh., weiß mit rotem zerr. Mantel, egale Maske, Blässe
 17 142 Biber, R., langh., weiß mit dunkelroten Platten, egale Maske, Blässe
 17 143 Budø, R., langh., weiß mit dunkelroten Platten, egale Maske, Blässe
 17 144 Bärbel, H., langh., weiß mit dunkelroten Platten, egale Maske, Blässe
 17 145 Bella, H., langh., weiß mit dunkelroten Platten, egale Maske, Blässe

Wanderup Ost, von. Züchterin: Elisabeth Thams, Wanderup Ost
 DT 6,5,47, WT 9,7,47, WSt 5,4, T 1,0, Gt 1,2, Bel 4,2.
 Casar v. Nordfriesland 16 480 (Curras v. Staudacherhof 15 849 — Cisy v. Willikamm 15 174)
 Bärbel v. Gloinetal 16 436 (Alex v. d. Kaiserpfalz 15 718 — Carmen v. Friedewald 15 739).

17 146 Bango, R., langh., weiß mit roten Platten, egale Maske
 17 147 Barry, R., langh., weiß mit rotem zerr. Mantel, egale Maske
 17 148 Berndt, R., langh., weiß mit rotem zerr. Mantel, egale Maske
 17 149 Bärbel, H., langh., weiß mit rotem zerr. Mantel, egale Maske
 17 150 Bella, H., langh., weiß mit rotem zerr. Mantel, egale Maske
 17 151 Berna, H., langh., weiß mit roten Platten, egale Maske
 17 152 Bett, H., langh., weiß mit rotem Mantel, egale Maske

Madenburg, von der. Züchter: Hans Schuckart, Landau, Pfalz
 DT 21,1,47, WT 25,3,47, WSt 6,8, Gt 0,4, Bel 3,4.
 Danto v. Bismarckturn 16 134 (Cuno v. Ludwigstein 15 432 — Dora v. Tan-
 nenberg 14 968).
 Ada v. d. Königsmühle 16 453 (Page v. Hemphorn 15 814 — Bärbel v. Birken-
 berg 15 447).

17 153 Alex, R., langh., weiß mit roten Platten, egale verbrämte Maske
 17 154 Arras, R., langh., weiß mit roten Platten, egale verbrämte Maske
 17 155 Arco, R., langh., weiß mit roten Platten, egale verbrämte Maske
 17 156 Aron, R., langh., weiß mit roten Platten, egale verbrämte Maske
 17 157 Astor, R., langh., weiß mit rotem zerr. Mantel, egale verbrämte Maske
 17 158 Alma, H., langh., weiß mit roten Platten, egale verbrämte Maske
 17 159 Astra, H., langh., weiß mit roten Platten, weiße Maske

Bergkoppel, von der. Züchterin: Helene Werner, Meilsdorf
 DT 15,3,47, WT 15,5,47, WSt 9,2, T 1,0, Bel 6,2, Eing 1,0.
 Argo v. d. Babenkoppel 16 308 (Hassan v. Norden 15 496 — Adda v. d.
 Elshorst 15 291).
 Anka v. d. Babenkoppel 16 310 (Hassan v. Norden 15 496 — Adda v. d.
 Elshorst 15 291).

17 160 Abbi, R., langh., weiß mit roten Platten, weiße Maske, dkl. Ohren
 17 161 Alex, R., langh., weiß mit roten Platten, egale dunkle Maske
 17 162 Arno, R., langh., weiß mit roten Platten, egale dunkle Maske
 17 163 Arras, R., langh., weiß mit roten Platten, egale dunkle Maske
 17 164 Astra, H., langh., weiß mit roten Platten, egale dunkle Maske

Grenzau, von. Züchter: Peter Heidt, Harrislee
 DT 14,5,47, WT 15,7,47, WSt 6,2, T 1,0, Eing 1,0, Bel 4,1.
 Graf v. Willikamm 16 441 (Ergo v. Panketal 15 833 — Rikka v. Hemphorn
 15 931).
 Bella v. Gloinetal 16 437 (Alex v. d. Kaiserpfalz 15 718 — Carmen v. Frie-
 dewald 15 739).

17 119 Anderl, R., langh., weiß mit roten Platten, Halkrause, egale Maske
 17 120 Alma, H., langh., weiß mit roten Platten, egale Maske
 17 121 Anni, H., langh., weiß mit roten Platten, egale Maske
 17 122 Anni, H., langh., weiß mit roten Platten, egale Maske
 17 123 Asta, H., langh., weiß mit rotem zerr. Mantel, egale Maske

Hardtmühle, von der. Züchter: Josef Reutlinger, Auenndorf
 DT 24,4,47, WT 26,6,47, WSt 6,8, T 5,4, Bel 1,4.
 Czar v. d. Falkenhöhe 16 328 (Omen v. Hemphorn 15 375 — Kyra v. Walker-
 hof 15 799).
 Berbel v. Feuerbachtal 16 578 (Boto v. Bismarckturn 15 701 — Edith v.
 Krongut 15 822).

17 124 Ergon, R., langh., weiß mit rotem zerr. Mantel, egale Maske, w. Stbd.
 17 125 Emmo, R., langh., weiß mit rotem zerr. Mantel, egale Maske, w. Stbd.
 17 126 Erlø, R., langh., weiß mit rotem zerr. Mantel, egale Maske, w. Stbd.
 17 127 Estor, R., langh., weiß mit rotem zerr. Mantel, egale Maske, w. Stbd.
 17 128 Ella, H., langh., weiß mit rotem zerr. Mantel, egale Maske, w. Stbd.
 17 129 Esta, H., langh., weiß mit rotem zerr. Mantel, egale Maske, w. Stbd.

MurrtaI, vom. Züchter: Hermann Mause, Murrhardt
 DT 14,4,47, WT 17,6,47, WSt 4,2, Bel 4,2.
 Axel v. d. Königsmühle 16 452 (Page v. Hemphorn 15 814 — Bärbel v. Bir-
 kenberg 15 447).
 Anni v. MurrtaI 15 977 (Alex v. d. Sonne 15 027 — Bella v. Hannoverland
 15 648).

17 130 Bar, R., langh., weiß mit rotgelbem Mantel, egale Maske
 17 131 Baido, R., langh., weiß mit rotgelbem Mantel, egale Maske
 17 132 Barry, R., langh., weiß mit rotgelbem zerr. Mantel, egale Maske
 17 133 Bend, R., langh., weiß mit rotgelbem zerr. Mantel, egale Maske
 17 134 Boris, R., langh., weiß mit rotgelbem zerr. Mantel, unegale Maske

Kempter Wald, vom. Züchter: Georg Weiner, Betzigau
 DT 10,5,47, WT 13,7,47, WSt 8,0, T 2,0, Bel 6,0, Eing 1,0.
 Czar v. d. Falkenhöhe 16 328 (Omen v. Hemphorn 15 375 — Kyra v. Walker-
 hof 15 799).
 Germania v. d. Römerschanze 16 414 (Lørd v. Lautrach 15 387 — Franzl v.
 d. Römerschanze 15 965).

17 135 Billia, H., langh., weiß mit rotem Mantel, 1 w. Tupfen, egale Maske, Stbd.
 17 136 Blanka, H., langh., weiß mit gelben Platten, Stbd., Stern, egale Maske
 17 137 Bont, H., langh., weiß mit rotem Mantel, 2 w. Tupf., egale Maske, Stbd.
 17 138 Branda, H., langh., weiß mit rotem zerr. Mantel, egale Maske, Stbd.
 17 139 Brinka, H., langh., weiß mit rotem zerr. Mantel, egale Maske, Halskrause

Windberg, vom. Züchter: Rudolf Heinz, Freital
 DT 30,4,47, WT 4,7,47, WSt 1,8, Gt 1,3, Bel 0,5.
 Erlø Margothof 16 398 (Günther v. Kottmar 15 369 — Diega Margothof 15 890).
 Dolly v. Wolfseck 16 298 (Cuno v. Reinberg 15 347 — Wella Margothof
 15 176).

- 17 165 Castor, R., langh., weiß mit rotem zerr. Mantel, egale Maske
 17 166 Cero, R., langh., weiß mit rotem zerr. Mantel, egale Maske
 17 167 Claus, R., langh., weiß mit roten Platten, egale Maske
 17 168 Cuno, R., langh., weiß mit roten Platten, egale Maske
 17 169 Christa, H., langh., weiß mit rotem zerr. Mantel, egale Maske
 17 170 Cora, H., langh., weiß mit rotem zerr. Mantel, egale Maske
Nibelung, von. Züchterin: Maria Denschlag, Worms-Horchheim
 DT 6,5.47. WT 8,7.47. WSt 7,4. T 0,1. Gt 3,1. Bel 4,2.
Page v. Hemphorn 15 814 (Omen v. Hemphorn 15 375 — Kyra v. Walkerkhof 15 799 [SHSB 80 954]).
Gerta v. d. Ortsburg 16 475 (Fram v. d. Lohmann SHSB 82 592 — Dora v. Tannenberge 14 968).

- 17 171 Arco, R., langh., weiß mit dunkelrotem zerr. Mantel, egale Maske
 17 172 Axel, R., langh., weiß mit dunkelrotem zerr. Mantel, egale Maske
 17 173 Adda, H., langh., weiß mit dunkelrotem zerr. Mantel, egale Maske
 17 174 Atra, H., langh., weiß mit dunkelrotem zerr. Mantel, egale Maske
Losburg, von der. Züchter: Erhard Benker, Wunsiedel
 DT 28,5.47. WT 28,7.47. WSt 3,3. T 1,1. Bel 2,2.
Barry v. Staudacherhof 15 651 (Bär v. Matteredrunn 14 585 — Citta v. Schloß Ortenburg 14 772).
Loni v. Kottmar 16 102 (Estor v. Kottmar 14 776 — Attalie v. Ammersee 14 315).

Billa v. d. Bergstraße 15 363 (Umberto v. Falkenstein 14 879 — Dorle v. Licher Schloßpark 15 101).

- 17 175 Bär, R., stockh., weiß mit dunkelrotem zerr. Mantel, egale Maske, Stbd.
 17 176 Banjo, R., stockh., weiß mit roten Platten, egale Maske, Stbd.
 17 177 Babel, H., stockh., weiß mit rotem zerr. Mantel, egale Maske, Stbd.
 17 178 Beatrice, H., langh., weiß mit rotem zerr. Mantel, egale Maske, Stbd.
 17 179 Braun, H., stockh., weiß mit dunkelrotem Mantel, egale Maske, Stbd.
 17 180 Briska, H., stockh., weiß mit rotem zerr. Mantel, egale Maske, Stbd.
Bärenhof, vom. Züchter: Gertrud Emler, Hönow b. Berlin
 DT 13,5.47. WT 15,7.47. WSt 3,4. Gt 0,1. Bel 2,4.
Antia v. Zwillingshof 16 589 (Recte v. Hemphorn 15 929 — Bianca v. Hindenburgsee 16 047).
Alraune v. Bärenhof 16 660 (Ingo v. Kottmar 15 672 — Antje v. Zwillingshof 16 591).

- 17 181 Consul, R., langh., weiß mit rotem zerr. Mantel, egale Maske, Stbd.
 17 182 Carina, H., langh., weiß mit dunkelrotem zerr. Mantel, egale Maske, Stbd.
 17 183 Catja, H., langh., weiß mit dunkelrotem zerr. Mantel, egale Maske, Stbd.
 17 184 Christel, H., langh., weiß mit dunkelroten Platten, egale Maske, Stbd.
 17 185 Cilla, H., langh., weiß mit dunkelrotem zerr. Mantel, egale Maske, Stbd.
 17 186 Cora, H., langh., weiß mit roten Platten, egale Maske, Stirnband
Bärenhof, vom. Züchterin: Gertrud Emler, Hönow b. Berlin
 DT 31,5.47. WT 2,8.47. WSt 1,9. Gt 0,4. Bel 1,5.
Balazzo v. Brackenfels 16 486 (Gundo v. Norden 15 354 — Heidi v. Kronen- gut 16 078).
Anje v. Zwillingshof 16 591 (Recte v. Hemphorn 15 929 — Bianca v. Hindenburg-See 16 047).

17 200 Farra, R., langh., weiß mit gelbem zerr. Mantel, egale Maske
 17 201 Franz, R., langh., weiß mit rotem zerr. Mantel, egale Maske
 17 202 Fanny, H., stockh., weiß mit rotem zerr. Mantel, egale Maske
 17 203 Flora, H., langh., weiß mit rähmfarb. zerr. Mantel, egale Maske
 17 204 Franziska, H., langh., weiß mit rähmfarb. zerr. Mantel, egale Maske
 17 205 Frieda, H., stockh., weiß mit rähmfarb. zerr. Mantel, egale Maske
Braunhardsberg, vom. Züchter: Hans Schärer, Taillingen
 DT 30,4.47. WT 3,7.47. WSt 4,7. Gt 2,3. Bel 2,4.
Faro v. Kraichbachtal 14 721 (Benno v. d. Pfinz 12 822 — Venus v. Urbach- tal 13 212).
Alma v. Michelfeld 16 366 (Dago v. Birkenberg 15 857 — Ossa v. d. Krone 14 578).

- 17 187 Alba, R., langh., weiß mit dunkelbraunen Platten, egale Maske, Blässe
 17 188 Argo, R., langh., weiß mit rotbraunem Mantel, egale Maske
 17 189 Arras, R., langh., weiß mit dunkelbraunen Platten, egale Maske, Blässe
 17 190 Astor, R., langh., weiß mit rotbraunem Mantel, egale Maske, Blässe
 17 191 Aja, H., langh., weiß mit dunkelbraunem Mantel, egale Maske, Blässe
 17 192 Asra, H., langh., weiß mit braunen Platten, unegale Maske
Höh, von der. Züchter: D. Hans Lübbling, Nette über Bochenem
 DT 6,6.47. WT 7,8.47. WSt 4,2. Bel 4,2.
Pluto v. Sonneberg 16 157 (Sieger Kuno v. Sonneberg KVV 324 — Aida v. Kronenfels 15 546).
Britta v. d. Mühlbürg 16 189 (Hassan v. Norden 15 496 — Hella v. d. Main- ratte 15 407).

17 225 Casar, R., langh., weiß mit dunkelbraunen Platten, dunkle Maske, Blässe
 17 226 Castor, R., langh., weiß mit braunem Mantel, dunkle Maske, Blässe
 17 227 Conde, R., langh., weiß mit braunen Platten, dunkle Maske, Blässe
 17 228 Cuno, R., langh., weiß mit dunkelbraunem zerr. Mantel, dunkle M., Blässe
 17 229 Catl, H., langh., weiß mit braunen Platten, dunkle Maske, Blässe
 17 230 Comteß, H., langh., weiß mit braunen Platten, dunkle Maske, Blässe
Angeln, von. Züchterin: Henny Ebsen, Grünberg, Langbällig
 DT 17,7,47. WT 17,9,47. WSt 7,2. Gt 3,0. Bel 4,2.
 Casar v. Nordfriesland 16 480 (Curras v. Staudacherhof 15 849 — Cisy v. Willkamm 15 174).
 Silva v. Sonneberg 16 252 (Sieger Cuno v. Sonneberg KV 324 — Aida v. Kronenfels 15 546).

17 231 Baldo, R., langh., weiß mit rähmf. zerr. Mantel, egale Maske, Stbd.
 17 232 Barry, R., langh., weiß mit rähmf. zerr. Mantel, egale Maske, Stbd.
 17 233 Banja, H., langh., weiß mit rähmf. zerr. Mantel, egale Maske, Stbd.
 17 234 Bera, H., langh., weiß mit rähmf. zerr. Mantel, egale Maske, Stbd.
 17 235 Blanka, H., langh., weiß mit rähmf. zerr. Mantel, egale Maske, Stbd.
 17 236 Burga, H., langh., weiß mit rähmf. zerr. Mantel, egale Maske, Stbd.
Geratal, vom. Züchter: Arno Eckoldt, Arnstadt
 DT 1,7,47. WT 1,9,47. WSt 6,6. T 4,0. Gt 0,2. Bel 2,4.
 Racho v. Sonneberg 16 161 (Kuno v. Sonneberg KV 324 — Young Wanda v. Falkenstein 15 460).
 Anka v. d. Neidecksburg 16 344 (Cormann v. d. Cordoba 15,247 — Ditrndl v. Kronenfels 15 925).

17 237 Argo, R., langh., weiß mit rotem zerr. Mantel, egale Maske, Stbd.
 17 238 Adda, H., langh., weiß mit rotem Mantel, egale Maske, Stirnband
 17 239 Adele, H., langh., weiß mit rotem zerr. Mantel, unegale Maske, Stbd.
 17 240 Atra, H., langh., weiß mit rotem zerr. Mantel, egale Maske, Stbd.
 17 241 Anka, H., langh., weiß mit rotem zerr. Mantel, egale Maske, Stbd.
 17 242 Asta, H., langh., weiß mit rotem Mantel, egale Maske, Stirnband
Weisel, von. Züchter: Erwin Seitz, Weisel bei Echtingen
 DT 12,8,47. WT 19,10,47. WSt 1,5. Bel 1,5.
 Alf v. Netherling 16 031 (Alf v. Wemding 14 564 — Anni v. d. Augusten-burg 15 631).
 Gunda v. Bruckhof 16 113 (Emir v. Werdenfels 15 570 — Litta v. Lautrach 15 388).

17 243 Casar, R., langh., weiß mit rotbraunem Mantel, Halskr., egale Maske
 17 244 Castor, R., langh., weiß mit hellbraunem zerr. Mantel, unegale Maske
 17 245 Centa, H., langh., weiß mit hellbraunen Platten, egale Maske, Blässe
 17 246 Carla, H., langh., weiß mit hellbraunem zerr. Mantel, unegale Maske
 17 247 Gilly, H., langh., weiß mit hellbraunem zerr. Mantel, unegale Maske
 17 248 Conta, H., langh., weiß mit hellbraunem zerr. Mantel, egale Maske, Blässe
Bederkesa, von. Züchter: Willi Will, Elenzburg
 DT 15,7,47. WT 15,9,47. WSt 7,6. T 2,0. Gt 2,3. Bel 3,3.
 Graf v. Willkamm 16 441 (Ergo v. Panketal 15 883 — Rikka v. Hemphorn 15 931).
 Cora v. Nordfriesland 16 481 (Curras v. Staudacherhof 15 849 — Cisy v. Willkamm 15 174).

17 206 Balbo, R., langh., weiß mit braunem Mantel, Halskrause, egale Maske, Stbd.
 17 207 Basko, R., langh., weiß mit braunem Mantel, Halskrause, egale Maske, Stbd.
 17 208 Benno, R., langh., weiß mit braunem Mantel, Halskrause, egale Maske, Stbd.
 17 209 Bosko, R., langh., weiß mit braunen Platten, egale Maske, Stbd.
 17 210 Bruno, R., langh., weiß mit braunem Mantel, Halskrause, egale Maske, Stbd.
 17 211 Barbel, H., langh., weiß mit braunem Mantel, Halskrause, egale Maske, Stbd.
Goldböhl, vom. Züchter: Johann Hauck, Iggelheim
 DT 19,7,47. WT 19,9,47. WSt 9,3. T 3,1. Gt 1,1. Bel 5,1.
 Danto v. Bismarckturn 16 134 (Cuno v. Ludwigstein 15 432 — Dora v. Tan-nenberg 14 968).
 Asta v. d. Königsmühle 16 455 (Page v. Hemphorn 15 814 — Barbel v. Bir-kenberg 15 447).

17 212 Casar, R., langh., weiß mit großen roten Platten, egale Maske
 17 213 Carol, R., langh., weiß mit rotem zerr. Mantel, egale Maske, Stbd.
 17 214 Castor, R., langh., weiß mit rotem Mantel, egale Maske, Stbd. m. St.
 17 215 Cuno, R., langh., weiß mit rotem Mantel, Halskrause, egale M., Stbd.
 17 216 Conta, H., langh., weiß mit rotem zerr. Mantel, Halskr., egale Maske, Stbd.
 17 217 Cora, H., langh., weiß mit roten Platten, Halskrause, egale Maske, Stbd.
Steinachtal, vom. Z.: Walter Schneider, Mupperg über Sonneberg
 DT 14,8,47. WT 12,10,47. WSt 7,2. Gt 3,0. Bel 4,2.
 Racho v. Sonneberg 16 161 (Kuno v. Sonneberg KV 324 — Young Wanda v. Falkenstein 15 460).
 Petra v. Kottmar 16 568 (Gunther v. Kottmar 15 369 — Inge v. Kottmar 15 677).

17 218 Juzz, R., langh., weiß mit rotem Mantel, egale dunkle Maske
 17 219 Isolde, H., stockh., weiß mit hellroten Platten, egale helle Maske
Römerschanze, von der. Züchter: Otto Allgäuer, Türkheim/Schwab.
 DT 23,6,47. WT 27,8,47. WSt 2,1. Eing 1,0. Bel 1,1.
 Lord v. Werdenfels 16 624 (Kuno v. Werdenfels 16 423 — Cyra v. d. Fal-kenhöhe 16 332).
 Nanny v. Lautrach 16 520 (Lord v. Lautrach 15 387 — Isolde v. Werden-fels 16 264).

17 220 Ajax, R., langh., weiß mit braunen Platten, egale verbrämte Maske
 17 221 Asso, R., langh., weiß mit braunen Platten, egale verbrämte Maske
 17 222 Astor, R., langh., weiß mit braunen Platten, egale verbrämte Maske
 17 223 Alfa, H., langh., weiß mit braunen Platten, egale verbrämte Maske
 17 224 Anni, H., langh., weiß mit braunen Platten, egale verbrämte Maske
Curtschhof, vom. Züchter: Hermann Curth, Leipzig
 DT 28,5,47. WT 28,7,47. WSt 7,7. T 4,5. Bel 3,2.
 Castor v. Lehnitzsee 16 394 (Drusus v. Willkamm 15 319 — Blanka v. d. Fal-kenhöhe 15 982).
 Bera v. Monarchenhügel 16 427 (Bello v. d. Bilshorst 15 741 — Drusa v. Birkenberg 15 862).

17 267 Amor, R., langh., weiß mit rotem zerr. Mantel, egale Maske
 17 268 Arbo, R., langh., weiß mit rotem zerr. Mantel, egale Maske
 17 269 Armin, R., langh., weiß mit rotem zerr. Mantel, egale Maske
 17 270 Arno, R., langh., weiß mit rotem Mantel, Halskrause, egale Maske
 17 271 Alma, H., langh., weiß mit rotem Mantel, Halskrause, egale Maske
 17 272 Asta, H., langh., weiß mit rotem Mantel, Halskrause, egale Maske
Bernecker Hof, vom. Züchter: Joseph Schweizer, Deggingen
 DT 7,8.47. WT 7,10.47. WSt 8,4. T 1,0. Gt 3,2. Bel 4,2.
 Czar v. d. Falkenhöhe 16 328 (Omen v. Hemphorn 15 375 — Kyra v. Walker-
 hof 15 799).
 Alma v. Feuerbachtal 16 409 (Boto v. Bismarckturm 15 701 — Edith v. Kron-

17 273 Baldo, R., langh., weiß mit rotem Mantel, egale Maske
 17 274 Bosto, R., langh., weiß mit rotem Mantel, egale Maske
 17 275 Bella, H., langh., weiß mit rotem Mantel, egale Maske
 17 276 Blanka, H., langh., weiß mit rotem Mantel, egale Maske
 17 277 Britta, H., langh., weiß mit rotem Mantel, egale Maske
 17 278 Burga, H., langh., weiß mit rotem Mantel, egale Maske
Schloß Waggerg, vom. Z.: Anton Grimm, Wildpoldsried b. Kempten
 DT 29,8.47. WT 31,10.47. WSt 3,6. Gt 1,2. Bel 2,4.
 Czar v. d. Falkenhöhe 16 328 (Omen v. Hemphorn 15 375 — Kyra v. Walker-
 hof 15 799).
 Gunda v. d. Römerschanze 16 416 (Lord v. Lautrach 15 387 — Franzi v. d.
 Römerschranze 15 965).

17 279 Barry, R., langh., weiß mit gelbbraunen Platten, egale Maske
 17 280 Bärbel, H., langh., weiß mit braunem Mantel, egale Maske
 17 281 Bella, H., langh., weiß mit gelbbraunem Mantel, egale Maske
 17 282 Betty, H., langh., weiß mit braunem zerr. Mantel, egale Maske, Blasse
 17 283 Blanka, H., langh., weiß mit gelbbraunen Platten, egale Maske
Broole, v. d. Züchter: Dr. Kaßmann, Borgeln, auf dem Broel
 DT 21,7.47. WT 20,9.47.
 Pluto v. Sonneberg 16 157 (Sieger Kuno v. Sonneberg VKV 324 — Aida v.
 Kronenfels 15 546).
 Cenci v. Silling 16 117 (Omen v. Hemphorn 15 375 — Asta v. Silling 15 097).

17 284 Alf, R., langh., weiß mit roten Platten, egale Maske
 17 285 Arno, R., langh., weiß mit roten Platten, egale Maske, Halskrause
 17 286 Ada, H., langh., weiß mit rotem Mantel, egale Maske
 17 287 Anka, H., langh., weiß mit rotem Mantel, egale Maske
 17 288 Anne, H., langh., weiß mit rotem Mantel, egale Maske
 17 289 Astrid, H., langh., weiß mit roten Platten, egale Maske
Schwanebeck, v. Züchter: Lamger Paul, Berlin-Schwanebeck
 DT 1,9.47. WT 3,11.47. WSt 2,9. Gt 0,5. Bel 2,4.
 Cuno v. Lehnitzsee 16 395 (Drusus v. Willikamm 15 319 — Blanka v. d. Fal-
 kenhöhe 15 982).
 Anje v. d. rauhen Bergen 16 485 (Recke v. Hemphorn 15 929 — Danka v.
 Panketal 15 791).

17 249 Frigga, H., langh., weiß mit braunem zerr. Mantel, Halskr., egale M., Stbd.
Almetal, vom. Z.: Frau Magdalena Kühn, Borchhen b. Paderborn.
 DT 15,8.47. WT 13,10.47. WSt 0,4. Eing 0,3. Bel 0,1.
 Astor v. Hindenburg-See 15 826 (Odal v. Hemphorn 15 374 — Cilly v. Grenz-
 land 14 711).
 Carla v. Birkenberg 15 567 (Baldo v. Odestrand 14 779 — Comter v. Licher
 Schloßpark 14 919).

17 250 Xantho, R., langh., weiß mit braunem zerr. Mantel, egale dunkle Maske
 17 251 Xanthor, R., langh., weiß mit braunem Mantel, Halskrause, egale dunkle M.
 17 252 Xero, R., langh., weiß mit braunem Mantel, Halskrause, egale dunkle Maske
 17 253 Xipold, R., langh., weiß mit braunem Mantel, Halskrause, egale dunkle Maske
 17 254 Xopan, R., langh., weiß mit braunem zerr. Mantel, egale dunkle Maske
 17 255 Xiglop, R., langh., weiß mit braunem zerr. Mantel, egale dunkle Maske
Hannoverland, vom. Züchter: Ferdinand Quellhorst, Bohnhorst 106
 DT 3,8.47. WT 5,10.47. WSt 7,1. Gt 1,1. Bel 6,0.
 Pluto v. Sonneberg 16 157 (Sieger Kuno v. Sonneberg VKV 324 — Aida v.
 Kronenfels 15 546).
 Elma v. Hannoverland 16 001 (Lord v. Vogtland 14 552 — Carmen v. d.
 Cordoba 15 248).

17 256 Achill, R., langh., weiß mit rotem Mantel, egale verbrämte Maske
 17 257 Atilla, R., langh., weiß mit rotem zerr. Mantel, egale verbrämte Maske
 17 258 Axel, R., langh., weiß mit rotem Mantel, egale verbrämte Maske
 17 259 Alma, H., langh., weiß mit rotem zerr. Mantel, egale verbrämte Maske
 17 260 Antje, H., langh., weiß mit rotem zerr. Mantel, egale verbrämte Maske
Schildeck, v. d. Züchter: Joseph Wenzler, Frittlingen
 DT 14,8.47. WT 19,10.47. WSt 3,2. Bel 3,2.
 Bar v. Steinchal 16 375 (Günther v. Kottmar 15 369 — Buna v. Bruck-
 hof 15 164).
 Young v. Hannoverland 16 362 (Lord v. Vogtland 14 552 — Goldi v. Nor-
 den 15 356).

17 261 Casar, R., langh., weiß mit rähmf. zerr. Mantel, egale Maske
 17 262 Caris, H., langh., weiß mit rähmf. zerr. Mantel, egale Maske
 17 263 Cella, H., langh., weiß mit rähmf. zerr. Mantel, egale Maske
 17 264 Cilla, H., langh., weiß mit rähmf. zerr. Mantel, egale Maske
 17 265 Cita, H., langh., weiß mit rähmf. zerr. Mantel, egale Maske
 17 266 Cora, H., langh., weiß mit rähmf. zerr. Mantel, egale Maske
Diershof, vom. Züchter: Willi Burmester, Bohnhorst
 DT 31,8.47. WT 3,11.47. WSt 1,11. Gt 0,6. Bel 1,5.
 Pluto v. Sonneberg 16 157 (Sieger Kuno v. Sonneberg VKV 324 — Aida v.
 Kronenfels 15 546).
 Karin v. Hannoverland 16 464 (Lord v. Vogtland 14 552 — Anita v. d. Mühl-
 burg 16 012).

17 313 Egon, R., langh., weiß mit rotem Mantel, egale verbrämte Maske, Halskrause
 17 314 Eich, R., stockh., weiß mit rotem Mantel, egale verbrämte Maske, Halskrause
 17 315 Erbgo, R., stockh., weiß mit rotem Mantel, egale verbrämte Maske, Halskrause
 17 316 Edith, H., langh., weiß mit rotem Mantel, egale verbrämte Maske, Halskrause
 17 317 Eima, H., stockh., weiß mit rotem Mantel, egale verbrämte Maske, Halskrause
Königsmühle, von der. Z.: Mich. Hirschbil, Neustadt a. d. Weinstr.
 DT 11,9,47. WT 18,11,47. WSt 3,3. Gt 0,1. Bel 3,2.
Danto v. Bismarckurm 16 134 (Cuno v. Ludwigstein 15 432 — Dora v. Tan-
 nenberg 14 968).
Bärbel v. Birkenberg 15 447 (Baldo v. Oderstrand 14 779 — Comteß v. Licher
 Schloßpark 14 919).

17 318 Alma, H., langh., weiß mit rotbraunem zerr. Mantel, egale Maske
 17 319 Anka, H., langh., weiß mit dunkelbraunem zerr. Mantel, egale Maske
 17 320 Astra, H., langh., weiß mit rotbraunem zerr. Mantel, egale Maske
Johannsgrund, vom. Z.: Riffel Erika, Graben-Neudorf
 DT 15,9,47. WT 17,11,47. WSt 1,4. T 1,0. Eing 0,1. Bel 0,3.
Argo v. Rehberg 16 721 (Lord v. Lautrach 15 387 — Grell v. Buchhof 16 112).
Alma v. Hof Eichelbach 16 066 (Fritz v. d. Mainratte 14 899 — Carla v.
 Birkenberg 15 567).

17 321 Alf, R., langh., weiß mit rotem Mantel, Halskrause, egale dunkle Maske
 17 322 Apollio, R., langh., weiß mit roten Platten, Stirnband mit Punk, eg. dkl. M.
 17 323 Armin, R., langh., weiß mit rahmt. Mantel, egale dunkle Maske
 17 324 Attila, R., langh., weiß mit rotem zerr. Mantel, Halskrause, egale dkl. Maske
 17 325 Anita, H., langh., weiß mit roten Platten, br. Stirnband, unegale Maske
 17 326 Anjic, H., langh., weiß mit rotem zerr. Mantel, egale dunkle Maske
Kyffhäuser, vom. Z.: Martha Gebhardt, Sittendorf b. Kyffhäuser
 DT 18,10,47. WT 19,12,47. WSt 6,5. T 2,0. Gt 0,3. Bel 4,2.
Iwo v. Grenzland 15 341 (Ekkhard v. Norden 14 796 — Cilly v. Falkenhof
 12 928).
Carmen v. d. Mühlburg 16 314 (Nob v. Sonneberg 15 897 — Hella v. d.
 Mainratte 15 407).

17 327 Banjo, R., langh., weiß mit rotem Mantel, einseitige weiße Maske
Sonnenburg, von der. Züchterin: Edith Müller, Lauge bei Delitsch
 DT 21,8,47. WT 26,10,47. WSt 1,0.
Iwo v. Grenzland 15 341 (Ekkhard v. Norden 14 796 — Cilly v. Falkenhof
 12 928).

17 328 York, R., langh., weiß mit braunen Platten, egale dunkle Maske, br. Stbd.
Hannoverland, vom. Züchter: Ferdinand Quellhorst, Bohnhorst 106
 DT 28,9,47. WT 30,11,47. WSt 3,0. T 2,0. Bel 1,0.
Pluto v. Sonneberg 16 157 (Sieger Kuno v. Sonneberg KVV 324 — Aida v.
 Kronenfels 15 546).
Jutta v. Hannoverland 16 363 (Lord v. Vogtland 14 552 — Gold! v. Norden
 15 356).

17 290 Ammon, R., stockh., weiß mit braunem zerr. Mantel, egale Maske
 17 291 Apollio, R., langh., weiß mit braunem Mantel, egale Maske
 17 292 Arkus, R., stockh., weiß mit roten Platten, egale Maske
 17 293 Arry, R., langh., weiß mit roten Platten, egale Maske
 17 294 Allan, R., langh., weiß mit braunem zerr. Mantel, egale Maske
 17 295 Allranng, H., langh., weiß mit roten Platten, egale Maske
Frohman, von. Züchter: Moebus Erwin, Berlin-Hermisdorf
 DT 17,9,47. WT 20,11,47. WSt 8,4. T 1,0. Gt 2,3. Bel 5,1.
Götz v. Willkamm 16 440 (Ergo v. Panketal 15 883 — Rika v. Hemphorn
 15 931).
Dita v. Lehnitzsee 16 609 (Drusus v. Willkamm 15 319 — Anka v. d. Fal-
 kenhöhe 15 936).

17 296 Samson, R., stockh., weiß mit rotem Mantel, egale Maske
 17 297 Schmuck, R., stockh., weiß mit rotem Mantel, egale Maske
 17 298 Seppi, R., stockh., weiß mit rotem Mantel, egale Maske
 17 299 Sibille, H., stockh., weiß mit rotem zerr. Mantel, egale Maske
 17 300 Sonja, H., stockh., weiß mit rotem Mantel, egale Maske
 17 301 Steffi, H., stockh., weiß mit rotem zerr. Mantel, egale Maske
Werdenfels, vom. Züchter: Christian Wagner, Markt Bettenbach
 DT 30,8,47. WT 31,10,47. WSt 3,3. Bel 3,3.
Kuno v. Werdenfels 16 423 (Lord v. Lautrach 15 387 — Gusti v. Werden-
 fels 15 778).
Cyra v. d. Falkenhöhe 16 332 (Omen v. Hemphorn 15 375 — Kyra v. Walker-
 hof 15 799).

17 302 Hasso, R., stockh., weiß mit rotgelbem zerr. Mantel, egale Maske
Muldensrand, vom. Züchter: Rudolf Hennig, Wasewitz
 DT 8,8,47. WT 10,10,47. WSt 1,0. Bel 1,0.
Castor v. Lehnitzsee 16 394 (Drusus v. Willkamm 15 319 — Blanka v. d. Fal-
 kenhöhe 15 982).
Assy v. Lauenhain 16 072 (Bello v. d. Eilshorst 15 741 — Erna v. Werden-
 fels 15 573).
Nestor, R., langh., weiß mit roten Platten, egale Maske, Halskrause
 17 304 Nami, H., langh., weiß mit roten Platten, egale Maske, Halskrause
 17 305 Nora, H., langh., weiß mit roten Platten, egale Maske, Halskrause
Krongut, vom. Z.: Josef Sponteldner, München
 DT 11,8,47. WT 13,10,47. WSt 1,2. Bel 1,2.
Nero v. Lechwehr 15 879 (Arco v. d. Rosenau 14 819 — Heidi v. Lechwehr
 15 422).
Corä v. d. Nordwand 15 705 (Reichssieger Zeno v. Großlockner 12 767 —
 Alma v. Kamersdorf 14 640).

17 306 Casar, R., langh., weiß mit rotem Mantel, egale Maske
 17 307 Castor, R., langh., weiß mit rotem Mantel, egale Maske
 17 308 Corti, R., langh., weiß mit rotem Mantel, egale Maske
 17 309 Cilia, H., langh., weiß mit rotem Mantel, egale Maske
 17 310 Cita, H., langh., weiß mit rotem Mantel, egale Maske
 17 311 Cora, H., langh., weiß mit rotem Mantel, egale Maske
 17 312 Crista, H., langh., weiß mit rotem Mantel, egale Maske
Huttoj, von. Züchter: Josef Rauch, Huttoj b. Wildpoldsried
 DT 20,9,47. WT 24,11,47. WSt 5,6. Gt 2,2. Bel 3,4.
Czar v. d. Falkenhöhe 16 328 (Omen v. Hemphorn 15 375 — Kyra v. Walker-
 hof 15 799).
Gusti v. d. Römerschanze 16 416/A (Lord v. Lautrach 15 387 — Franz! v. d.
 Römerschanze 15 965).

- 17 353 Abs, R., stockh., weiß mit rotem zerr. Mantel, egale verbrämte Maske
 17 354 Argus, R., stockh., weiß mit rotem Mantel, egale verbrämte Maske
 17 355 Arzo, R., stockh., weiß mit roten Platten, egale schw. Maske
 17 356 Arta, H., stockh., weiß mit rotem zerr. Mantel, egale Maske
 17 357 Asta, H., stockh., weiß mit roten Platten, egale Maske
- Fröhlichgrund, vom.** Züchter: Michael Fröhlich, Berlin-Marzahn
 DT 27.10.47. WT 28.12.47. WSt 4,3. Gt 1,1. Bel 3,2.
Rex v. Hemphorn 15 930 (Omen v. Hemphorn 15 375 — Kyra v. Walkerkhof 15 799).
Asta v. Eugenhof 17 047 (Recke v. Hemphorn 15 929 — Asta v. Kynast 15 597).

Adelsberg, von. Züchter: Johannes Einert, Adelsberg

- 17 358 Ajax, R., langh., weiß mit gelben Platten, egale Maske
 17 359 Ares, R., langh., weiß mit gelben Platten, egale Maske
 17 360 Argus, R., langh., weiß mit gelben Platten, egale Maske
 17 361 Anni, H., langh., weiß mit gelben Platten, egale Maske
 17 362 Asta, H., langh., weiß mit gelben Platten, egale Maske
- Adelsberg, von.** Züchter: Johannes Einert, Adelsberg
 DT 28.4.47. WT 28.6.47. WSt 3,3. Eing 0,1. Bel 3,2.
Aper Margothof 15 622 (Lulat Margothof 14 154 — Trauge Margothof 14 809).
Blanka v. Kynast 15 810 (Amor v. d. Drachenhöhle 14 142 — Bella v. Eis-tobel DHSB. 923/34).

Lübbensteinen, von den. Züchter: Dieckmann Kurt, Helmsstedt

- 17 363 Alf, R., langh., weiß mit braunem zerr. Mantel, egale Maske, br. Stbd.
 17 364 Argo, R., langh., weiß mit braunem zerr. Mantel, egale Maske, schm. Stbd.
 17 365 Adda, H., langh., weiß mit braunem zerr. Mantel, egale Maske, schm. Stbd.
 17 366 Anita, H., langh., weiß mit braunen Platten, egale Maske, schm. Stbd.
 17 367 Anka, H., langh., weiß mit braunem Mantel, egale Maske
 17 368 Astrid, H., langh., weiß mit braunen Platten, egale Maske, schm. Stbd.
- Lübbensteinen, von den.** Züchter: Dieckmann Kurt, Helmsstedt
 DT 10.12.47. WT 12.2.48. WSt 2,8. Gt 0,4. Bel 2,4.
Kuno v. Grenzland 15 542 (Estor v. Kottmar 14 776 — Assi v. Grenzland 13 989).
Hella v. Kottmar 15 452 (Arno v. Nürnberg 14 351 — Atalia v. Ammersee 14 315).

- 17 369 Casar, R., langh., weiß mit rotem zerr. Mantel, egale Maske
 17 370 Carmen, H., langh., weiß mit rotem zerr. Mantel, egale Maske
 17 371 Cenzi, H., langh., weiß mit rotem zerr. Mantel, egale Maske
 17 372 Christl, H., langh., weiß mit rotem zerr. Mantel, egale Maske
 17 373 Cilly, H., langh., weiß mit roten Platten, egale Maske
 17 374 Cora, H., langh., weiß mit rotem zerr. Mantel, weißer Kopf
- Prögehof, vom.** Züchter: Horst Pröger, Dresden-A
 DT 13.12.47. WT 14.2.48. WSt 2,8. Gt 1,3. Bel 1,5.
Argo v. Wolfs-Eck 15 907 (Lulat Margothof 14 154 — Wella Margothof 15 176).
Erla Margothof 16 399 (Günther v. Kottmar 15 369 — Diega Margot-hof 15 890).

- Mühlengrund, vom.** Z.: Neubauer Gertrud, Hamburg-Billstedt
 DT 22.10.47. WT 25.12.47. WSt 7,5. Gt 2,4. Bel 5,1.
Lord v. Kottmar 16 100 (Estor v. Kottmar 14 776 — Atalia v. Ammersee 14 315).
Afra v. Klosterhof 16 756 (Hasso v. Grenzland 15 333 — Marlit v. Lautrach 15 769).

- 17 335 Achillas, R., stockh., weiß mit roten Platten, egale Maske, br. Stirnstr.
 17 336 Ali Pascha, R., stockh., weiß mit roten Platten, egale Maske, br. Stirnstr.
 17 337 Arko, R., langh., weiß mit rotem zerr. Mantel, egale Maske, br. Stirnstr.
 17 338 Alraune, H., langh., weiß mit roten Platten, egale Maske, br. Stirnstr.
 17 339 Anuschka, H., langh., weiß mit roten Platten, egale Maske, br. Stirnstr.
 17 340 Aphrodite, H., stockh., weiß mit roten Platten, egale Maske, br. Stirnstr.
- Alt-Gienicke, von.** Züchter: Haberecht Willi, Berlin-Alt-Gienicke
 DT 22.8.47. WT 24.12.47. WSt 8,7. T 1,1. Gt 4,3. Bel 3,3.
Götz v. Willkamm 16 440 (Ergo v. Panketal 15 883 — Rika v. Hemphorn 15 931).
Amsel v. Lehnitzsee 16 271 (Dingo v. Panketal 15 790 — Gitta v. Lechwehr 15 221).

- 17 341 Bar, R., langh., weiß mit rahmt. Platten, unegale Maske
 17 342 Barry, R., langh., weiß mit rahmt. Platten, egale verbr. Maske, Stbd.
 17 343 Basco, R., langh., weiß mit rahmt. Platten, egale verbrämte Maske, Stbd.
 17 344 Bello, R., langh., weiß mit rahmt. Mantel, Halskrause, egale verbr. M., Stbd.
 17 345 Bodo, R., langh., weiß mit rahmt. zerr. Mantel, egale verbr. Maske, Stbd.
 17 346 Bianka, H., langh., weiß mit rahmt. zerr. Mantel, egale verbr. Maske, Stbd.
- Braunschweiger Land, vom.** Z.: Gottfried Kraeber, Lebensstedt 1
 DT 26.11.47. WT 30.1.48. WSt 5,1. Bel 5,1.
Hasso v. Rheinburg 16 209 (Cuno v. Landringhausen 15 124 — Düna v. Will-kamm 15 321).
Traugott v. Sonneberg 16 336 (Tschsch. Sieger Kuno v. Sonneberg KVK 324 — Young Wanda v. Falkenstein 15 460).
- 17 347 Baldur, R., langh., weiß mit roten Platten, egale Maske
 17 348 Bandit, R., langh., weiß mit roten Platten, egale Maske
 17 349 Bodo, R., langh., weiß mit roten Platten, egale Maske
 17 350 Bravo, R., stockh., weiß mit roten Platten, egale Maske
 17 351 Bertha, H., langh., weiß mit roten Platten, egale Maske
 17 352 Bronja, H., langh., weiß mit roten Platten, egale Maske
- Reutenhof, vom.** Züchterin: Emma Spremberg, Berlin-Rudow
 DT 9.10.47. WT 12.12.47. WSt 4,3. Gt 0,1. Bel 4,2.
Iwo v. Grenzland 15 341 (Ekkhard v. Norden 14 796 — Cilly v. Falkenhof 12 928).
Adda v. Brackentels 16 432 (Gundo v. Norden 15 354 — Clio v. Panketal 15 589).

17 388 Alex, R., langh., weiß mit rotem Mantel, egale Maske
 17 389 Adele, H., langh., weiß mit rotem zerr. Mantel, egale Maske
 17 390 Afra, H., langh., weiß mit rotem zerr. Mantel, egale Maske
 17 391 Alma, H., stockh., weiß mit rotem zerr. Mantel, egale Maske
 17 392 Anglika, H., stockh., weiß mit rotem Mantel, egale Maske
 17 393 Annita, H., langh., weiß mit rotem zerr. Mantel, egale Maske

Oberegg, vom. Züchter: Johann Weiß, Oberegg b. Krumbach
 DT 12,12,47, WT 12,2,48, WSt 3,5, T 2,0, Bel 1,5,
Ebro v. Bruckhof 15 900 (Emir v. Werdentfels 15 570 — Litt v. Lautrach 15 388).
 Alma v. Rebhey 16 722 (Lord v. Lautrach 15 387 — Grel v. Bruckhof 16 112).

17 394 Abs, R., stockh., weiß mit roten Platten, weiße Maske, rote Ohren
 17 395 Alex, R., stockh., weiß mit roten Platten, egale Maske
 17 396 Adda, H., langh., weiß mit roten Platten, unegale Maske
 17 397 Anka, H., langh., weiß mit roten Platten, egale verbrämte Maske
 17 398 Asta, H., langh., weiß mit roten Platten, egale Maske, br. Stbd.
 17 399 Astrid, H., langh., weiß mit roten Platten, egale verbrämte Maske

Böhmewald, vom. Züchterin: Erika Böhmner, Berlin
 DT 23,12,47, WT 21,2,48, WSt 4,6, T 0,1, Gt 2,1, Bel 2,4,
Asso v. d. rauhen Bergen 16 483 (Recte v. Hemphorn 15 929 — Dank a v.
 Panketal 15 791).
Anja v. Bärenhof 16 661 (Ingo v. Kottmar 15 672 — Anja v. Zwillingshof
 16 591).

17 400 Dagmar, R., langh., weiß mit rotem zerr. Mantel, egale Maske, Stbd.
 17 401 Dieter, R., langh., weiß mit rotem zerr. Mantel, egale Maske, Stbd.
 17 402 Doris, H., langh., weiß mit rotem zerr. Mantel, unegale Maske

Lerchenbühl, vom. Z.: Hans Burkart, Tamm, Kr. Ludwigsburg
 DT 31,1,48, WT 1,4,48, WSt 2,3, T 0,1, Bel 2,1,
Arno v. Feuerbachtal 16 408 (Boto v. Bismarckturn 15 701 — Edith v. Kron-
 gut 15 822).
Anni v. Lerchenbühl 16 459 (Boto v. Bismarckturn 15 701 — Bärbel v.
 Schrippetal 15 796).

17 403 Casar, R., langh., weiß mit rotgelbem zerr. Mantel, egale Maske
 17 404 Castor, R., langh., weiß mit rotgelbem Mantel, egale Maske
 17 405 Carmen, H., langh., weiß mit rotgelbem Mantel, egale Maske
 17 406 Cilla, H., langh., weiß mit rotgelbem Mantel, egale Maske
 17 407 Cilli, H., langh., weiß mit rotgelbem Mantel, egale Maske
 17 408 Cora, H., langh., weiß mit rotgelbem Mantel, egale Maske

Kempter Wald, vom. Züchter: Georg Wehner, Betzigan
 DT 7,1,48, WT 14,3,48, WSt 2,8, T 0,2, Gt 0,2, Bel 2,4,
Czar v. d. Falkenhöhe 16 328 (Omen v. Hemphorn 15 375 — Kyra v. Walker-
 hof 15 799).
Germania v. d. Römerschanze 16 414 (Lord v. Lautrach 15 387 — Franzl v.
 d. Römerschanze 15 965).

17 375 Falco, R., langh., weiß mit roten Platten, egale Maske
 17 376 Fritz, R., langh., weiß mit roten Platten, egale Maske

Staufenbrunnen, vom. Züchter: Friedrich Straub, Göppingen
 DT 8,11,47, WT 9,1,48, WSt 2,0, Bel 2,0.
Dieter v. Bismarckturn 16 135 (Cuno v. Ludwigstein 15 432 — Dora v.
 Tannenberg 14 968).
Doris v. Staufenbrunnen 16 129 (Cuno v. Ludwigstein 15 432 — Reichssteig.
 Alma v. Staufenbrunnen 15 216).

17 377 Alex, R., langh., weiß mit rotem Mantel, weiße Halskrause, egale Maske
 17 378 Armin, R., langh., weiß mit rotem Mantel, weiße Flecken am Hals, egale M.
 17 379 Arno, R., langh., weiß mit rotem Mantel, weiße Flecken am Hals, egale M.
 17 380 Astra, H., langh., weiß mit rotem Mantel, $\frac{1}{8}$ w. Halskrause, egale Maske

Mühle Eschringen, vom. Züchter: Karl Hamm, Eschringen-Saar
 DT 26,11,47, WT 25,2,48, WSt 5,3, Gt 0,2, Bel 5,1, Eing 2,0.
Alex v. Goldbühl 16 703 (Dieter v. Bismarckturn 16 135 — Asta v. d.
 Königsmühle 16 755).
Chitka v. d. Königsmühle 16 533 (Page v. Hemphorn 15 814 — Bärbel v.
 Birkenberg 15 447).

17 381 Astor, R., stockh., weiß mit gelben Platten, egale dunkle Maske
Kieselshöh, von. Züchter: Edmund Schramm, Stelle-Lüneburg
 DT 15,8,47, WT 15,10,47, WSt 2,1, T 0,1, Eing 1,0, Bel 1,0.
Argo v. d. Babenkoppel 16 308 (Hassan v. Norden 15 496 — Adda v. d.
 Ellshort 15 291).
Christa v. Kronentfels 15 681 (Arno v. Nürnberg 14 351 — Bella v. d. Ren-
 nerbaude VHV. 326).

Arno, R., stockh., weiß mit rotem zerr. Mantel, unegale Maske
 17 382 Arno, R., stockh., weiß mit rotem zerr. Mantel, unegale Maske
Waldeck, von. Züchter: Joseph Merk, Korbaach
 DT 4,1,48, WT 7,3,48, WSt 4,5, T 2,2, Eing 1,3, Bel 1,0,
Leo v. Werdentfels 16 623 (Kuno v. Werdentfels 16 423 — Cyra v. d. Fal-
 kenhöhe 16 332).
Orsa v. Werdentfels 16 845 (Czar v. d. Falkenhöhe 16 328 — Gusti v. Wer-
 dentfels 15 778).

17 383 Carlo, R., langh., weiß mit rotem Mantel, egale Maske
 17 384 Carla, H., langh., weiß mit großen roten Platten, egale Maske
 17 385 Carmen, H., stockh., weiß mit rotem zerr. Mantel, egale Maske
 17 386 Christel, H., langh., weiß mit rotem Mantel, egale Maske
 17 387 Cläre, H., langh., weiß mit rotem zerr. Mantel, egale Maske

Rheinort, vom. Züchter: Ludwig Schlämp, Worms
 DT 19,12,47, WT 24,2,48, WSt 1,4, Bel 1,4,
Argo v. Bismarckturn 15 468 (Reichssteiger Zeno v. Großglockner 12 767 —
 Dora v. Tannenberg 14 968).
Gudrun v. d. Ortsburg 16 478 (Fram v. d. Lohmatt SHSB 82 592 — Dora
 Tannenberg 14 968).

17 430 Artko, R., langh., weiß mit dunkelrotem Mantel, egale Maske
 17 431 Arno, R., langh., weiß mit braunem zerr. Mantel, egale Maske
 17 432 Astor, R., stockh., weiß mit braunen Platten, egale Maske
 17 433 Alma, H., langh., weiß mit braunem zerr. Mantel, egale Maske
Fürstenwalde, vom. Züchter: Heinrich Buhler, Ochsenhausen
 DT 8,1.48. WT 5,3.48. WSt 5,5. T 2,2. Bel 3,3. Eing 0,2.
 Czar v. d. Falkenhöhe 16 328 (Omen v. Hemphorn 15 375 — Kyra v. Walker-
 hof 15 799).
 Nora v. Lautrach 16 522 (Lord v. Lautrach 15 387 — Isolde v. Werdentfels
 16 264).

17 434 Dieter, R., langh., weiß mit braunen Platten, egale dunkle Maske, Blässe
 17 435 Dolf, R., langh., weiß mit rähmf. Mantel, egale dunkle Maske, Blässe
 17 436 Dagmar, H., langh., weiß mit braunem Mantel, egale dunkle Maske, Blässe
 17 437 Daisy, H., langh., weiß mit braunen Platten, egale dunkle Maske, Blässe
 17 438 Dina, H., langh., weiß mit braunen Platten, egale dunkle Maske, Blässe
 17 439 Dolly, H., langh., weiß mit braunem Mantel, egale dunkle Maske, Blässe
Angeln, von. Züchterin: Henry Ebsen, Grünberg, Langballig
 DT 17,2.48. WT 18,4.48. WSt 9,4. Gt 7,0. Bel 2,4.
 Graf v. Willkamm 16 441 (Ergo v. Panketal 15 833 — Rikka v. Hemphorn
 15 931).
 Silva v. Sonneberg 16 252 (Sieger Kuno v. Sonneberg VKV 324 — Aida v.
 Kronentfels 15 546).

17 440 Ajax, R., langh., weiß mit rotem zerr. Mantel, egale Maske
 17 441 Artus, R., stockh., weiß mit rotem zerr. Mantel, egale Maske
 17 442 Axel, R., langh., weiß mit rotem zerr. Mantel, egale Maske
 17 443 Andä, H., stockh., weiß mit rotem zerr. Mantel, egale Maske
 17 444 Arola, H., langh., weiß mit rotem zerr. Mantel, egale Maske
Wildenroth, vom. Züchter: Pritiof Weiß, Gratrath
 DT 19,2.48. WT 21,4.48. WSt 3,4. Gt 0,1. Eing 0,1. Bel 3,2.
 Nero v. Lechwehr 15 879 (Arco v. d. Rosenau 14 819 — Heidi v. Lechwehr
 15 422).
 Otla v. Werdentfels 16 848 (Czar v. d. Falkenhöhe 16 328 — Gusti v. Wer-
 dentfels 15 778).

17 445 Casar, R., stockh., weiß mit rotem Mantel, egale Maske
 17 446 Castor, R., stockh., weiß mit rotem Mantel, egale Maske
 17 447 Carlo, H., stockh., weiß mit rotem Mantel, egale Maske
 17 448 Centa, H., stockh., weiß mit rotem Mantel, egale Maske
 17 449 Cilli, H., stockh., weiß mit rotem Mantel, egale Maske
Rehbey, von. Z.: Johann Müller, Hohenrannau b. Krumbach
 DT 9,3.48. WT 7,5.48. WSt 4,4. T 2,0. Gt 0,1. Bel 2,3.
 Czar v. d. Falkenhöhe 16 328 (Omen v. Hemphorn 15 375 — Kyra v. Walker-
 hof 15 799).
 Grell v. Bruckhof 16 112 (Emir v. Werdentfels 15 570 — Litta v. Lautrach
 15 388).

17 409 Dago, R., langh., weiß mit rotem zerr. Mantel, Halskrause, egale M., Stbd.
 17 410 Darras, R., langh., weiß mit rotem Mantel, Halskrause, egale Maske, Stbd.
 17 411 Delf, R., langh., weiß mit rotem Mantel, egale Maske
 17 412 Dina, H., langh., weiß mit rotem zerr. Mantel, Halskrause, egale Maske
 17 413 Dolly, H., langh., weiß mit rotem zerr. Mantel, Halskrause, egale M., Stbd.
 17 414 Doris, H., langh., weiß mit rotem Platten, egale Maske, Stirnband
Steinachtal, vom. Z.: Walter Schneider, Mupperg über Sonneberg
 DT 7,2.48. WT 7,4.48. WSt 4,4. Gt 1,1. Bel 3,3.
 Racho v. Sonneberg 16 161 (Kuno v. Sonneberg VKV 324 — Young Wanda
 v. Falkenstein 15 460).
 Petra v. Kottmar 16 568 (Gunther v. Kottmar 15 369 — Inge v. Kottmar
 15 677).

17 415 Argo, R., langh., weiß mit roten Platten, egale verbr. Maske, Stbd.
Nordseestrand, vom. Züchter: Bruno Schmidt, Cuxhaven
 DT 2,12.47. WT 2,2.48. WSt 1,0. Bel 1,0.
 Argo v. d. Babenkoppel 16 308 (Hassan v. Norden 15 496 — Adda v. d.
 Eilshorst 15 291).
 Asta v. d. Mühburg 16 013 (Arco v. d. Waldburg 15 055 — Hella v. d.
 Mainratte 15 407).

17 416 Alf, R., langh., weiß mit rotem zerr. Mantel, egale verbrämte Maske
 17 417 Alto, R., langh., weiß mit roten Platten, egale verbrämte Maske
 17 418 Arus, R., langh., weiß mit roten Platten, Kopfstern, egale verbr. Maske
 17 419 Aili, H., langh., weiß mit rotem zerr. Mantel, Kopfstern, egale verbr. Maske
 17 420 Anka, H., langh., weiß mit rotem Mantel, Stirnband, egale verbr. Maske
 17 421 Asta, H., langh., weiß mit roten Platten, weißer Kopf, verbrämte Ohren
Bärenzwinger, vom. Z.: Gertrud Pätzold, Freital-Dresden
 DT 19,1.48. WT 20,3.48. WSt 3,7. Gt 0,4. Bel 3,3.
 Erlo Margothof 16 398 (Gunther v. Kottmar 15 369 — Diega Margothof 15 890).
 Artie v. Döhlen 16 787 (Axel v. Hindenburgsee 15 827 — Tuge v. Sonne-
 berg 16 338).

17 422 Arno, R., langh., weiß mit braunen Platten, egale Maske
 17 423 Asta, H., langh., weiß mit rotbraunen Platten, egale Maske
Klingenberger Felsen, vom. Z.: Adolf Bauer, Klingenberg a. N.
 Arno v. Feuebachtal 16 408 (Boto v. Bismarckturm 15 701 — Edith v. Kron-
 gut 15 822).
 Betty v. Nagoldt 16 381 (Boto v. Bismarckturm 15 701 — Gunda v. Licher
 Schloßpark 15 487).

17 424 Amor, R., stockh., weiß mit dunkelbraunen Platten, egale Maske
 17 425 Arko, R., stockh., weiß mit rotem Mantel, egale dunkle Maske
 17 426 Arno, R., stockh., weiß mit dunkelroten Platten, egale Maske
 17 427 Astor, R., stockh., weiß mit dunkelroten Platten, egale Maske
 17 428 Axel, R., stockh., weiß mit rotem Mantel, egale dunkle Maske
 17 429 Alma, H., stockh., weiß mit rotem Mantel, egale dunkle Maske
Dreitürstenstein, vom. Züchter: Hermann Wagner, Mössingen
 DT 23,2.48. WT 21,4.48. WSt 5,2. Gt 0,1. Bel 5,1.
 Bello v. Brannhardsberg 16 728 (Faro v. Kraichbachtal 14 721 — Alma v.
 Diwa v. d. Steinslach 16 735 (Faro v. Kraichbachtal 14 721 — Amanda v.
 Michelfeld 16 367).

17 450 Dago, R., langh., weiß mit rotbraunem zerr. Mantel, Halskr., egale verbr. M.
 17 451 Danto, R., langh., weiß m. rotbraunem zerr. Mantel, Halskr., egale verbr. M.
 17 452 Dieter, R., langh., weiß mit roten Platten, Halskrause, egale Maske
 17 453 Dona, H., langh., weiß mit roten Platten, Halskrause, egale Maske

Bederkesa, von. Züchter: Willi Will, Flensburg

DT 5,2.48. WT 7,4.48. WSt 5,1. Bel 5,1. Eing 1,1.

Graf v. Willkamm 16 441 (Ergo v. Panketal 15 883 — Rikka v. Hemphorn 15 931).

Cora v. Nordfrisland 16 481 (Curras v. Staudacherhof 15 849 — Cisy v. Willkamm 15 174.

17 454 Tabor, R., stockh., weiß mit rotem Mantel, egale Maske

17 455 Tambor, R., stockh., weiß mit rotem Mantel, egale Maske

17 456 Tommy, R., stockh., weiß mit rotem Mantel, egale Maske

17 457 Thea, H., stockh., weiß mit rotem Mantel, egale Maske

17 458 Toja, H., stockh., weiß mit rotem Mantel, egale Maske

17 459 Tull, H., stockh., weiß mit rotem Mantel, egale Maske

Werdentfels, von. Züchter: Christian Wagner, Markt Rettenbach

DT 29,2.48. WT 1,5.48. WSt 3,3. Bel 3,3.

Mönch v. Werdentfels 16 626 (Czar v. d. Falkenhöhe 16 328 — Gusti v. Werdentfels 15 778).

Czar v. d. Falkenhöhe 16 328 (Omen v. Hemphorn 15 375 — Kyra v. Walkerdorf 15 799).

17 460 Karo, R., stockh., weiß mit rotem zerr. Mantel, egale Maske

17 461 Karin, H., langh., weiß mit rotem zerr. Mantel, egale Maske

17 462 Kyra, H., stockh., weiß mit roten Platten, egale Maske

Römerschanze, von der. Züchter: Otto Allgäuer, Turckheim/Schwab.

DT 23,1.48. WT 24,3.48. WSt 2,2. Eing 1,0. Bel 2,1.

Lord v. Werdentfels 16 624 (Kuno v. Werdentfels 16 423 — Cyra v. d. Falkenhöhe 16 332).

Nanny v. Lautrach 16 520 (Lord v. Lautrach 15 387 — Isolde v. Werdentfels 16 264).

17 463 Blücher, R., langh., weiß mit dunkelbraunem Mantel, egale verbrämte Maske

17 464 Bonifatius, R., stockh., weiß mit dunkelbraunem Mantel, egale verbr. Maske

17 465 Brabant, R., stockh., weiß mit dunkelbraunem zerr. Mantel, egale verbr. M.

17 466 Berina, H., langh., weiß mit roten Platten, unegale Maske

17 467 Bernice, H., stockh., weiß mit roten Platten, egale Maske

Frohman, von. Züchter: Erwin Moebus, Berlin

DT 29,1.48. WT 31,3.48. WSt 9,3. Gt 6,1. Bel 3,2.

Callar v. Monarchenhügel 16 788 (Castor v. Lehnitzsee 16 394 — Druse v. Birkenberg 15 862).

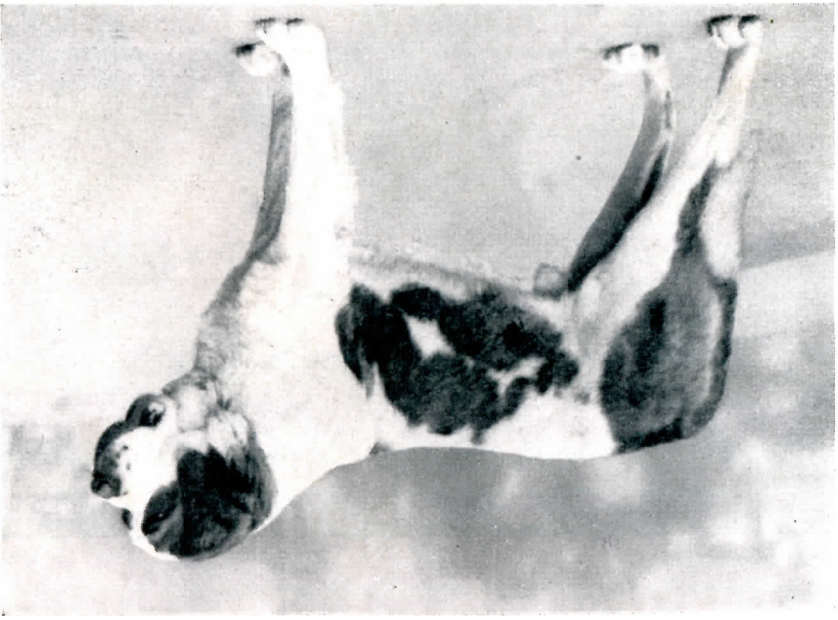
Alexa v. Zwillingshof 16 590 (Recte v. Hemphorn 15 929 — Bianca v. Hindenburgsee 16 047).

Elmo v. Staufenbrunnen 16 927
 Züchter und Besitzer: Friedr. Straub, Göppingen





Doris v. Stautenbrunnen 16 129
Züchter und Besitzer: Friedr. Straub, Göppingen



Elmo v. Stautenbrunnen 16 927
Züchter und Besitzer: Friedr. Straub, Göppingen



Elfe v. Stautenbrunnen 16 930
Züchter: Friedr. Straub, Göppingen
Besitzer: Alois Schmid, Edigheim



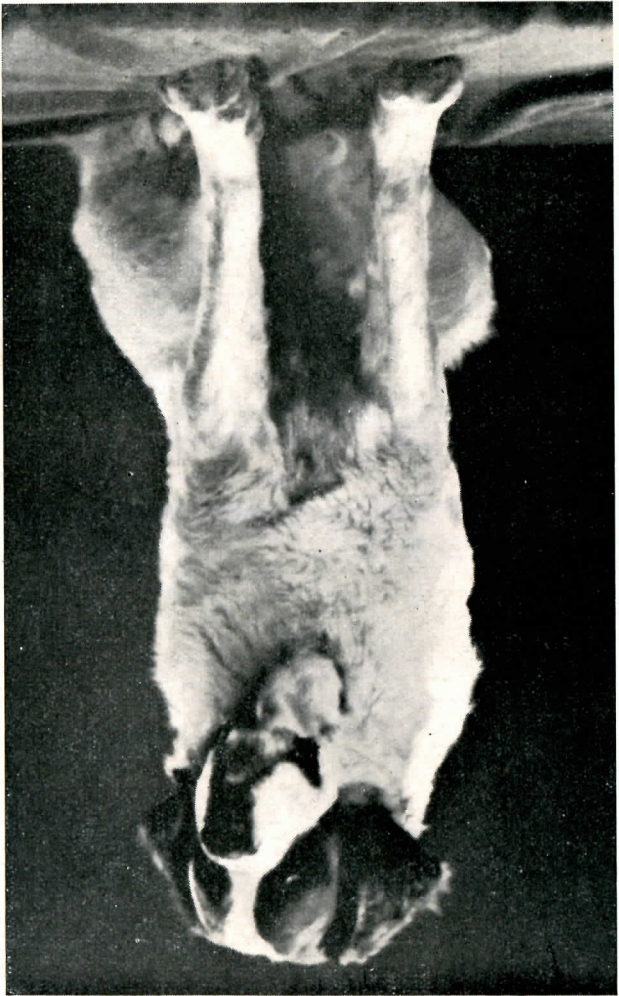
Doris v. Stautenbrunnen 16 129, Eda v. Stautenbrunnen 16 929,
Elmo v. Stautenbrunnen 16 927
Züchter und Besitzer: Friedr. Straub, Göppingen



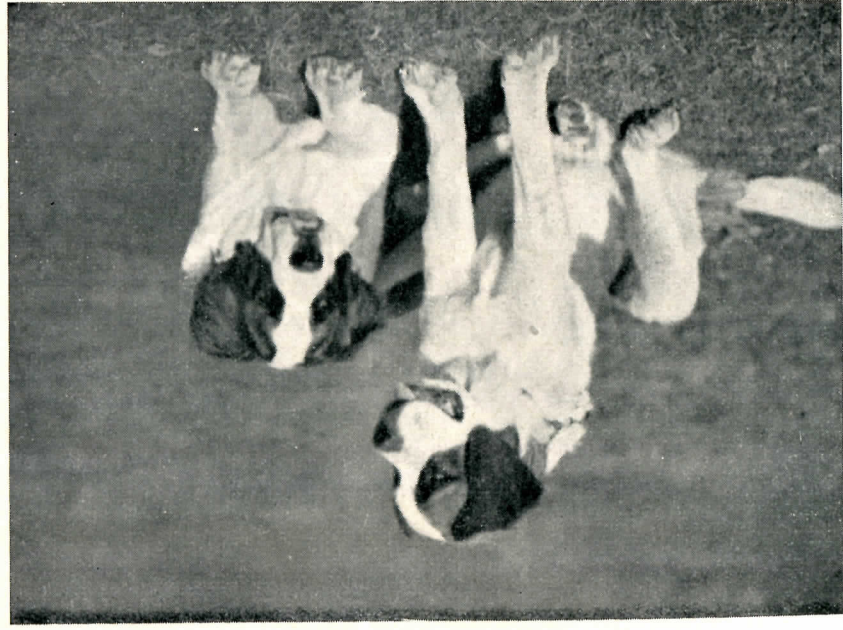
Falke v. Bismarckturm 16 629
Züchter: Alois Schmid, Edlghelm
Besitzer: Johann Bauer, Ludwigshafen



Gisa v. Ludwigstein 16 952
Züchter: Ludwig Deinzer, München
Besitzer: Alois Schmid, Edlghelm



Asta v. Ellerbrock 17 012
Züchter: Frau G. Ellerbrock, Hamburg
Besitzer: H. Brück, Salzgitter, Harz



Draga v. d. Alpspitz 17 018 (sitzend), Dieter v. d. Alpspitz 17 017 (liegend)
 Züchter und Besitzer: Frl. Sigrid Gentsch, Fürstenfeldbruck



Götz v. Willkamm 16 440 Züchter: Gräfin Rauter, Willkamm
 Dita v. Lehnitzsee 16 609 Züchter: Th. Zeus, Oranienburg
 Alexa v. Zwillingshof 16 590 Züchter: R. Bajer, Berlin
 Arkus v. Frohnau 17 292 Züchter: E. Moebus, Berlin
 Besitzer aller 4 Hunde: E. Moebus, Berlin.



Gudrun v. Muldenstrand 16 944 Züchter: R. Hennig, Wasewitz
 Besitzer: Dr. Kühn,
 Berlin-Weißensee



Antje v. Zwillingshof 16 591 Züchter: R. Bajer, Berlin
 Besitzer: Frau G. Emler, Hönow

- 17 468 Arno, R., langh., weiß mit rotem zerr. Mantel, egale Maske
 17 469 Astor, R., langh., weiß mit rotem zerr. Mantel, egale Maske
 17 470 Anni, H., langh., weiß mit rotem Mantel, Halskrause, egale Maske
 17 471 Astra, H., langh., weiß mit rotem zerr. Mantel, egale Maske
Egelsee, vom. Züchter: Wilhelm Eindhich, Tamm
 DT 27.3.48, WT 29.5.48, WSt 2.2, Bel 2.2.
Graf v. Bismarckturn 16 635 (Dieter v. Bismarckturn 16 135 — Comtesse
 v. Bismarckturn 16 132).
Astra v. Lerchenbühl 16 460 (Boto v. Bismarckturn 15 701 — Bärbel v.
 Schwippetal 15 796).
 17 472 Bimbo, R., langh., weiß mit roten Platten, egale verbrämte Maske
 17 473 Bello, R., langh., weiß mit rotem zerr. Mantel, egale Maske
 17 474 Britta, H., langh., weiß mit rotem zerr. Mantel, egale Maske
Abrowiese, von der. Züchter: Georg Lassen, Flensburg
 DT 19.1.48, WT 22.3.48, WSt 4.4, Bel 2.1.
Graf v. Willkamm 16 441 (Ergo v. Panketal 15 883 — Rikka v. Hemphorn
 15 931).
Coma v. Wolfseck 16 181 (Sieger Kuno v. Sonneberg WKV 324 — Wella
 Margothof 15 176).
 17 475 Bär, R., langh., weiß mit roten Platten, egale Maske
 17 476 Banjo, R., langh., weiß mit roten Platten, egale Maske
 17 477 Bärty, R., langh., weiß mit rotem Mantel, Halskrause, egale Maske
 17 478 Bärbel, H., langh., weiß mit rotem zerr. Mantel, egale Maske
 17 479 Bella, H., langh., weiß mit roten Platten, egale Maske
 17 480 Bussi, H., langh., weiß mit rotem zerr. Mantel, egale Maske
Bernecker Hof, vom. Züchter: Joseph Schweiger, Deggingen
 DT 19.2.48, WT 23.4.48, WSt 5.4, Eing 2.1, Bel 3.3.
Czar v. d. Falkenhöhe 16 328 (Omen v. Hemphorn 15 375 — Kyra v. Walker-
 hof 15 799).
Alma v. Feuerbachtal 16 409 (Boto v. Bismarckturn 15 701 — Edith v. Kron-
 gut 15 822).
 17 481 Alma, H., langh., weiß mit rotem Mantel, egale Maske
 17 482 Asta, H., langh., weiß mit rotem Mantel, egale Maske
Eisberg, vom. Züchter: Hermann Feil, Eßlingen
 DT 30.3.48, WT 30.5.48, WSt 0.3, Eing 0.1, Bel 0.2.
Dieter v. Bismarckturn 16 135 (Cuno v. Ludwigstein 15 432 — Dora v.
 Tannenbergl 14 968).
Bello v. Lerchenbühl 16 657 (Cuno v. Ludwigstein 15 432 — Anni v. Ler-
 chenbühl 16 459).
 17 483 Dago, R., stockh., weiß mit rotem Mantel, egale verbrämte Maske
 17 484 Dasso, R., langh., weiß mit rahmf. Mantel, egale verbrämte Maske
 17 485 Diana, H., stockh., weiß mit rotem zerr. Mantel, egale verbrämte Maske
 17 486 Diwa, H., stockh., weiß mit rotem Mantel, egale Maske
Braunhardsberg, vom. Züchter: Hans Schärer, Tallingen
 DT 29.1.48, WT 31.3.48, WSt 4.4, Ct 2.2, Bel 2.2.
Dango v. d. Steilach 16 732 (Faro v. Kraichbachtal 14 721 — Amanda v.
 Michelheld 16 367).
Alma v. Michelheld 16 366 (Dago v. Birkenberg 15 857 — Ossa v. d. Krone
 14 578).



Arta v. Weißensee 17 828 (4 1/2 Monate)
 Züchter: Dr. Kühn, Berlin-Weißensee
Hanne v. Panketal 16 776
 Züchter: E. Grünwald, Berlin
 Besitzer der beiden: E. Block, Berlin

17 505 Karol, R., langh., weiß mit rotem zerr. Mantel, egale Maske
 17 506 Karst, R., langh., weiß mit rotem zerr. Mantel, egale Maske
 17 507 Klaus, R., langh., weiß mit rotem zerr. Mantel, egale Maske
 17 508 Kuno, R., langh., weiß mit rotem zerr. Mantel, egale Maske
 17 509 Karin, H., langh., weiß mit rotem zerr. Mantel, egale Maske
 17 510 Kunn, H., langh., weiß mit rotem zerr. Mantel, egale Maske

Ortsburg, von der. Züchter: Otto Volkheimer, Worms a. Rh.

DT 28,3.48. WT 28,5.48. WSt 8,4. Gt 4,2. Bel 4,2.

Elmon v. Bismarckturnm 16 524 (Dieter v. Bismarckturnm 16 132).
 v. Bismarckturnm 16 135 — Comtesse

Leda v. Kottmar 16 101 (Estor v. Kottmar 14 776 — Atalie v. Ammersee
 14 315).

17 511 Bar, R., langh., weiß mit rotem zerr. Mantel, unegale Maske
 17 512 Barro, R., langh., weiß mit rotem zerr. Mantel, egale Maske
 17 513 Barry, R., langh., weiß mit rotem zerr. Mantel, egale Maske
 17 514 Bello, R., langh., weiß mit rotem zerr. Mantel, unegale Maske

Lianenhain, vom. Züchter: R. Hofmann, Gröbern b. Gaschwitz

DT 18,9.46. WT 19,1.46. WSt 4,0.

Arry v. Lianenhain 16 069 (Bello v. Eilshorst 15 741 — Erna v. Werdenfels
 15 573).

Ohai v. Kottmar 16 470 (Gunther v. Kottmar 15 369 — Inge v. Kottmar
 15 677).

Maschsee, vom. Züchter: Paul Taupadel, Hannover

DT 9,8.47. WT 11,10.47. WSt 3,2. T 0,1. Bel 3,1.

Barry v. d. Iimenu 16 217 (Altonas Cuno 15 268 — Dina v. d. Römer-
 schanze 15 503).

Kyra v. Lechwehr 15 644 (Zeno v. Werdenfels 15 083 — Elly v. Lechwehr
 14 987).

17 515 Alex, R., langh., weiß mit rotem zerr. Mantel, weiße Maske
 17 516 Arry, R., langh., weiß mit rotem Mantel, egale Maske
 17 517 Axel, R., langh., weiß mit rotem Mantel, egale Maske
 17 518 Asta, H., langh., weiß mit rotem Mantel, egale Maske

Madenburg, von der. Züchter: Hans Schuckert, Landau, Pfalz

DT 11,1.48. WT 14,3.48. WSt 1,1. Bel 1,1.

Argo v. Bismarckturnm 15 468 (Reichsstieger Zeno v. Großlockner 12 767 —
 Dora v. Tannenbergl 14 968).

Ada v. d. Königsmühle 16 453 (Page v. Hemphorn 15 814 — Bärbel v. Birken-
 berg 15 447).

17 487 Falke, R., langh., weiß mit rotbraunem zerr. Mantel, egale Maske
 17 488 Festa, H., langh., weiß mit rotbraunem zerr. Mantel, egale Maske
 17 489 Flora, H., langh., weiß mit rotbraunem zerr. Mantel, egale Maske
 17 490 Fricke, H., langh., weiß mit rotbraunem zerr. Mantel, egale Maske

Murtal, vom. Züchter: Hermann Mause, Murrhardt

DT 26,3.48. WT 2,6.48. WSt 1,3. Bel 1,3.

Arno v. Feuerbachtal 16 408 (Boto v. Bismarckturnm 15 701 — Edith v. Kron-
 gut 15 822).

Anni v. Murtal 15 977 (Alex v. d. Sonne 15 027 — Bella v. Hannoverland
 15 648).

17 491 Arno, R., langh., weiß mit rotem zerr. Mantel, egale Maske

17 492 Adda, H., langh., weiß mit rotem zerr. Mantel, egale Maske

17 493 Anka, H., langh., weiß mit rotem zerr. Mantel, egale Maske

17 494 Antje, H., langh., weiß mit rotem zerr. Mantel, egale Maske

17 495 Assi, H., langh., weiß mit rotem zerr. Mantel, egale Maske

17 496 Asta, H., langh., weiß mit rotem zerr. Mantel, egale Maske

Becknitztal, vom. Züchter: Willy Möller, Liessow

DT 27,3.48. WT 27,5.48. WSt 6,3. Gt 2,1. Bel 1,5.

Alex v. d. Falkenhöhe 15 933 (Omen v. Hemphorn 15 375 — Lätitia v.
 Grönan 15 602).

Cilly v. d. Mühlburg 16 315 (Nob v. Sonneberg 15 897 — Bella v. d. Main-
 ratte 15 407).

17 497 Citrus, R., langh., weiß mit rotem zerr. Mantel, egale verbämte Maske

17 498 Claus, R., langh., weiß mit rotem zerr. Mantel, egale verbämte Maske

17 499 Carla, H., langh., weiß mit rotem zerr. Mantel, egale verbämte Maske

17 500 Carola, H., langh., weiß mit roten Platten, egale verbämte Maske

17 501 Citta, H., langh., weiß mit rotem zerr. Mantel, egale verbämte Maske

17 502 Christa, H., langh., weiß mit rotem zerr. Mantel, egale verbämte Maske

Klosterhof, vom. Züchter: Wilhelm Naumann, Haina/Kloster

DT 3,4.48. WT 4,6.48. WSt 5,6. Gt 3,2. Bel 2,4

Barro v. Rosental 16 402 (Astor v. d. Taunushöhe 15 633 — Cita v. Pfalz-
 gau 13 467).

Marlit v. Lautrach 15 769 (Lord v. Lautrach 15 387 — Kyra v. Lautrach
 15 267).

17 503 Fürst, R., langh., weiß mit rotem Mantel, Halskr., egale verb. Maske

17 504 Flora, H., langh., weiß mit rotem Mantel, Halskr., egale verb. Maske

Königsmühle, von der. Z.: Mich. Hirschbil, Neustadt a. d. Weinstr.

DT 25,3.48. WT 26,5.48. WSt 3,3. Bng 2,2. Bel 1,1.

Basko v. d. Königsmühle 16 494 (Page v. Hemphorn 15 814 — Bärbel v. Bir-
 kenberg 15 447).

Bärbel v. Birkenberg 15 447 (Baldo v. Oderstrand 14 779 — Comtes v. Licher
 Schloßpark 14 919).

17 540 Assso, R., langh., weiß mit braunen Platten, egale Maske
 17 541 Artilla, R., stockh., weiß mit braunem zerr. Mantel, egale Maske
 17 542 Ahix, H., stockh., weiß mit braunem zerr. Mantel, egale Maske
 17 543 Alraunc, H., stockh., weiß mit braunem zerr. Mantel, egale Maske
 17 544 Antje, H., stockh., weiß mit braunen Platten, egale Maske
Kirchbach, aus dem. Züchter: Erich Pooch, Berlin
 DT 7,4.48, WT 7,6.48, WSt 3,6, Gt 1,3, Bel 2,3.
Artla v. Zwillingshof 16 589 (Recte v. Hemphorn 15 929 — Bianca v. Hindenburgsee 16 047).
Alraune v. Bärenhof 16 660 (Ingo v. Kotmar 15 672 — Antje v. Zwillingshof 16 591).

17 545 Ardy, R., stockh., weiß mit rotem Mantel, egale Maske
 17 546 Arko, R., stockh., weiß mit rotem Mantel, unegale Maske
 17 547 Axel, R., stockh., weiß mit rotem Mantel, egale Maske
 17 548 Adda, H., stockh., weiß mit rotem Mantel, egale Maske
 17 549 Anni, H., stockh., weiß mit rotem Mantel, egale Maske
 17 550 Asta, H., stockh., weiß mit rotem zerr. Mantel, egale Maske
Fürstefeld, von. Züchterin: Berta Bachor, Fürsteneidbruck
 DT 16,4.48, WT 13,6.48, WSt 4,5, Gt 1,2, Bel 3,3.
Mönch v. Werdenfels 16 626 (Czar v. d. Falkenhöhe 16 328 — Gusti v. Werdentfels 15 778).
Norma v. Werdentfels 16 842 (Kuno v. Werdentfels 16 423 — Cyra v. d. Falkenhöhe 16 332).

17 551 Argo, R., stockh., weiß mit braunen Platten, egale Maske, br. Blässe
 17 552 Astor, H., stockh., weiß mit braunem zerr. Mantel, egale Maske, schm. Blässe
Hoffnungstal, von. Z.: Lorenz Nibem, Hoffnungstal bei Dörpum
 DT 26,4.48, WT 28,6.48, WSt 8,2, Bing 5,2, Bel 3,0.
Casar v. Nordfriesland 16 480 (Curras v. Staudacherhof 15 849 — Cisy v. Willkamm 15 174).
Doris v. Nordfriesland 16 653 (Curras v. Staudacherhof 15 849 — Cisy v. Willkamm 15 174).

17 554 Condor, R., langh., weiß mit rotem zerr. Mantel, egale Maske, schm. Blässe
 17 555 Conny, R., langh., weiß mit roten Platten, egale Maske, breite Blässe
 17 556 Caren, H., langh., weiß mit roten Platten, egale Maske, breite Blässe
 17 557 Cilli, H., langh., weiß mit roten Platten, egale Maske, schmale Blässe
 17 558 Cora, H., langh., weiß mit rotem Sattel, unegale schiefe Maske
 17 559 Cuni, H., langh., weiß mit roten Platten, unegale schiefe Maske
Wanderup Ost, von. Züchterin: Elisabeth Thams, Wanderup Ost
 DT 15,4.48, WT 18,6.48, WSt 4,5, Gt 2,1, Bel 2,4.
Casar v. Nordfriesland 16 480 (Curras v. Staudacherhof 15 849 — Cisy v. Willkamm 15 174).
Bäbel v. Goinetal 16 436 (Alex v. d. Kaiserpfalz 15 718 — Carmen v. Friedewald 15 739).

17 521 Carol, R., langh., weiß mit rotem zerr. Mantel, egale Maske
 17 522 Cuno, R., langh., weiß mit braunen Platten, egale Maske
 17 523 Carla, H., stockh., weiß mit rotem zerr. Mantel, egale Maske
 17 524 Carola, H., langh., weiß mit rotem zerr. Mantel, egale Maske
 17 525 Cora, H., langh., weiß mit rotem zerr. Mantel, egale Maske
 17 526 Cyra, H., langh., weiß mit rotem Mantel, egale Maske
Illerwacht, von der. Z.: Therese Heberle, Luiblings, Altstried
 DT 26,3.48, WT 27,5.48, WSt 6,5, T 3,0, Gt 1,1, Bel 2,4.
Lord v. Werdentfels 16 624 (Kuno v. Werdentfels 16 423 — Cyra v. d. Falkenhöhe 16 332).
Gerta v. d. Römerschanze 16 415 (Lord v. Lautrach 15 387 — Franzi v. d. Römerschanze 15 965).

17 527 Casar, R., langh., weiß mit rotem Mantel, egale Maske
 17 528 Carin, H., langh., weiß mit rotem Mantel, egale Maske
 17 529 Centa, H., langh., weiß mit rotem Mantel, egale Maske
 17 530 Cilli, H., langh., weiß mit rotem Mantel, egale Maske
 17 531 Citta, H., langh., weiß mit rotem Mantel, egale Maske
 17 532 Cyra, H., langh., weiß mit rotem Mantel, egale Maske
Schloß Waggerg, vom. Z.: Anton Grimm, Wildpoldsried b. Kempten
 DT 15,4.48, WT 17,6.48, WSt 2,9, Gt 1,4, Bel 1,5.
Czar v. d. Falkenhöhe 16 328 (Omen v. Hemphorn 15 375 — Kyra v. Walkershof 15 799).
Gunda v. d. Römerschanze 16 416 (Lord v. Lautrach 15 387 — Franzi v. d. Römerschanze 15 965).

17 533 Armin, R., langh., weiß mit roten Platten, egale Maske, Stirnstreifen
 17 534 Amor, R., langh., weiß mit roten Platten, egale Maske, Stirnstreifen
 17 535 Arno, R., langh., weiß mit roten Platten, egale Maske, Stirnstreifen
 17 536 Alfa, H., langh., weiß mit roten Platten, egale Maske, Stirnstreifen
 17 537 Asta, H., langh., weiß mit roten Platten, egale Maske, Stirnstreifen
Wettertal, vom. Züchter: Karl Thomas, Ossenhaim
 DT 2,2.48, WT 3,4.48, WSt 5,4, T 0,2, Gt 1,0, Bel 3,2.
Emir v. d. Taunushöhe 16 601 (Hasso v. Grenzland 15 333 — Gemma v. d. Mainratte 15 191).
Brinka v. Rosental 16 404 (Astor v. d. Taunushöhe 15 633 — Cita v. Pfalzgan 13 467).

17 538 Isor, R., langh., weiß mit rotem Mantel, egale verbr. Maske
 17 539 Illa, H., stockh., weiß mit hellrotem zerr. Mantel, egale verbr. Maske
Muldenstrand, vom. Züchter: Rudolf Hennig, Wasewitz
 DT 21,2.48, WT 24,4.48, WSt 1,1, Bel 1,1
Castor v. Lehnitzsee 16 394 (Dirus v. Willkamm 15 319 — Blanka v. d. Falkenhöhe 15 982).
Assy v. Lianenhain 16 072 (Bello v. d. Eilshorst 15 741 — Erna v. Werdentfels 15 573).

17 578 Argo, R., langh., weiß mit rotem zerr. Mantel, Halskrause, egale Maske, Stbd.
 17 579 Armin, R., langh., weiß mit rähmt. zerr. Mantel, Halskr., unegale M., Stbd.
 17 580 Armor, R., langh., weiß mit rotem zerr. Mantel, Halskr., unegale M., Stbd.
 17 581 Astor, R., langh., weiß mit braunem zerr. Mantel, Halskr., unegale M., Stbd.
 17 582 Axel, R., langh., weiß mit roten Platten, egale Maske, breites Stbd.
 17 583 Atra, H., langh., weiß mit rähmfarbigen Mantel, unegale Maske, Stbd.

Schildburg, von der. Züchter: Franz Schildhorn, Heideberg.

DT 30.4.48. WT 3.7.48. WSt 5,1. Bel 5,1.

Axel v. d. Königsmühle 16 452 (Page v. Hemphorn 15 814 — Barbel v. Birkenberg 15 447).

Atra v. Goldböhl 16 705 (Dieter v. Bismarckturnm 16 135 — Asta v. d. Königsmühle 16 455).

17 584 Dagmar, R., langh., weiß mit rotem Mantel, egale Maske

17 585 Dangö, R., langh., weiß mit rotem Mantel, egale Maske

17 586 Daras, R., langh., weiß mit rotem zerr. Mantel, egale Maske

17 587 Dasso, R., langh., weiß mit rotem zerr. Mantel, egale Maske

17 588 Doll, H., langh., weiß mit rotem zerr. Mantel, egale Maske

17 589 Dussl, H., langh., weiß mit rotem zerr. Mantel, egale Maske

Huttöi, von. Züchter: Josef Rauch, Huttöi b. Wildpoldsdried

DT 30.4.48. WT 5.7.48. WSt 4,4. Gt 0,2. Bel 4,2.

Czar v. d. Falkenhöhe 16 328 (Omen v. Hemphorn 15 375 — Kyra v. Walkershof 15 799).

Gusti v. d. Römerschanze 16 416/A (Lord v. Lautrach 15 387 — Franz v. d. Römerschanze 15 965).

17 590 Arko, R., langh., weiß mit braunem zerr. Mantel, unegale Maske

17 591 Alba, R., langh., weiß mit braunem zerr. Mantel, unegale Maske

Hohehtels, vom. Züchter: Georg Schmid, Unterhaching

DT 8.5.48. WT 7.8.48. WSt 4,1. Gt 3,0. Bel 1,1.

Nero v. Lechwehr 15 879 (Arco v. d. Rosenau 14 819 — Heidi v. Lechwehr 15 422).

Manda v. d. Isarau 16 797 (Arco v. d. Alspitz 16 167 — Helga v. Werdenfels 16 096).

17 592 Odliar, R., stockh., weiß mit rotem zerr. Mantel, egale Maske

17 593 Ofra, R., langh., weiß mit roten Platten, Halskrause, egale Maske

17 594 Oswin, R., langh., weiß mit roten Platten, unegale Maske

17 595 Ossi, H., langh., weiß mit rotem zerr. Mantel, egale Maske

Krongut, vom. Z.: Josef Sponfeldner, München

DT 1.5.48. WT 5.7.48. WSt 3,1.

Nero v. Lechwehr 15 879 (Arco v. d. Rosenau 14 819 — Heidi v. Lechwehr 15 422).

Madi v. Krongut 16 910 (Cuno v. Staufenbrunnen 15 963 — Cora v. d. Nordwand 15 705).

17 560 Alex, R., langh., weiß mit rotem Mantel, egale Maske

17 561 Arko, R., langh., weiß mit rotem Mantel, egale Maske

17 562 Arno, R., langh., weiß mit rotem Mantel, egale Maske

17 563 Artur, R., langh., weiß mit rotem Mantel, egale Maske

17 564 Alma, H., langh., weiß mit rotem Mantel, egale Maske

17 565 Asta, H., langh., weiß mit rotem Mantel, egale Maske

Wiesengrund, vom. Z.: Ernst Kässer, Affalterbach

DT 26.4.48. WT 25.6.48. WSt 5,7. Gt 1,5. Bel 4,2.

Czar v. d. Falkenhöhe 16 328 (Omen v. Hemphorn 15 375 — Kyra v. Walkershof 15 799).

Berta v. Feuerbachtal 16 135 (Boto v. Bismarckturnm 15 701 — Edith v. Kronberg 15 832).

17 566 Lord, R., langh., weiß mit rotem Mantel, egale Maske

Bismarckturnm, vom. Züchter: Alois Schmid, Edlgingheim

DT 30.4.48. WT 1.7.48. WSt 1,1. Eing 0,1. Bel 1,0.

Dieter v. Bismarckturnm 16 135 (Cuno v. Ludwigstein 15 432 — Dora v. Tannenberg 14 968).

Gunda v. d. Ortsburg 16 479 (Fram v. d. Lohnmat SHSB 82 592 — Dora v. Tannenberg 14 968).

17 567 Alex, R., stockh., weiß mit roten Platten, egale Maske

17 568 Ardy, R., stockh., weiß mit rähmt. zerr. Mantel, egale Maske

17 569 Argo, R., langh., weiß mit rähmfarbigen Platten, egale Maske

17 570 Arno, R., langh., weiß mit rähmfarbigen Platten, egale Maske

17 571 Arras, R., langh., weiß mit rähmfarbigen Platten, egale Maske

17 572 Alma, H., stockh., weiß mit roten Platten, egale Maske

Schönbuchrand, vom. Züchter: Friedrich Schmidt, Gultstein

DT 12.5.48. WT 14.7.48. WSt 5,1. Bel 5,1.

Arno v. Feuerbachtal 16 408 (Boto v. Bismarckturnm 15 701 — Edith v. Kronberg 15 822).

Dina v. d. Steinlach 16 734 (Faro v. Kraichbachtal 14 721 — Amanda v. Michelheld 16 367).

17 573 Barri, R., langh., weiß mit dunkelroten Platten, egale Maske, Stbd.

17 574 Brutto, R., langh., weiß mit roten Platten, egale Maske, Stirnband

17 575 Berbel, H., langh., weiß mit roten Platten, egale Maske, schm. Stbd.

17 576 Bianka, H., langh., weiß mit dunkelroten Platten, egale Maske, schm. Stbd.

17 577 Britta, H., langh., weiß mit dunkelroten Platten, egale Maske, dgh. Stbd.

Domäne Neuhoß, vom. Züchterin: Frau Irmgard Destreeß, Eltville

DT 6.5.48. WT 8.7.48. WSt 2,3. Bel 2,3.

Barry v. Glönetal 16 433 (Alex v. d. Kaiserpfalz 15 718 — Carmen v. Friedewald 15 739).

Assy v. Neuhoß 16 877 (Castar v. d. Taunushöhe 16 150 — Cilly v. Wolfseck 16 178).

17 618 Addi, R., stockh., wei ß mit braunen Platten, br. Stbd., egale Maske
 17 619 Archim, R., stockh., wei ß mit braunen Platten, br. Stbd., egale Maske
 17 620 Arrax, R., langh., wei ß mit braunen Platten, br. Stbd., egale Maske
 17 621 Astor, R., langh., wei ß mit braunen Platten, br. Stbd., egale Maske
 17 622 Alba, H., stockh., wei ß mit braunem zerr. Mantel, br. Stbd., egale Maske
 17 623 Alve, H., stockh., wei ß mit braunen Platten, br. Stbd., egale Maske
Friedrichsruher Höhe, von der. Züchterin: Frau Trude Frick-
 mann, Heilbronn
 DT 16,648, WT 18,848, WSt 4,2, Bel 4,2.
Mönch v. Werdentfels 16 626 (Ozar v. d. Falkenhöhe 16 328 — Gusti v. Wer-
 dentfels 15 778).
Amanda v. Michelfeld 16 367 (Dago v. Birkenberg 15 857 — Ossa v. d. Krone
 14 578).

17 624 Alex, R., langh., wei ß mit rotem zerr. Mantel, Stern, egale Maske
 17 625 Alh, R., langh., wei ß mit rotem zerr. Mantel, Stern, egale Maske
 17 626 Arko, R., langh., wei ß mit rotem zerr. Mantel, egale Maske
 17 627 Atoz, R., langh., wei ß mit rotem zerr. Mantel, egale Maske
 17 628 Asta, H., langh., wei ß mit rotem zerr. Mantel, Stern, egale Maske

Hahnheide, von der. Züchter: Otto Wallmann, Hohenfeld

DT 3,548, WT 6,748, WSt 4,1, Bel 4,1.
Conny v. d. Eilshorst 16 370 (Hassan v. Norden 15 496 — Altona's Bina
 14 695).
Amra v. d. Babenkoppel 16 309 (Hassan v. Norden 15 496 — Adda v. d.
 Eilshorst 15 291).

17 629 Bandit, R., stockh., wei ß mit rotem zerr. Mantel, egale Maske
 17 630 Baron, R., stockh., wei ß mit rotem zerr. Mantel, egale Maske
 17 631 Bari, R., langh., wei ß mit rotem Mantel, egale Maske
 17 632 Benno, R., stockh., wei ß mit roten Platten, egale Maske
 17 633 Berbel, H., stockh., wei ß mit rotem Mantel, egale Maske
 17 634 Bertha, H., stockh., wei ß mit roten Platten, unegale Maske

Schwanebeck, v. Züchter: Langer Paul, Berlin-Schwanebeck

DT 5,448, WT 7,648, WSt 4,2, Bel 4,2.
Callass v. Monarchenhügel 16 788 (Castor v. Lehnitzsee 16 394 — Drusa v.
 Birkenholz 15 862).
Ante v. d. rauhen Bergen 16 485 (Recte v. Hemphorn 15 929 — Danka v.
 Panketal 15 791).

17 635 Casar, R., langh., wei ß mit rotem zerr. Mantel, Stbd., egale verbr. Maske
 17 636 Caro, R., langh., wei ß mit roten Platten, Stbd., unegale verbr. Maske
 17 637 Cherry, R., langh., wei ß mit rotem zerr. Mantel, egale verbr. Maske
 17 638 Conny, R., langh., wei ß mit roten Platten, Stbd., egale verbrämte Maske
 17 639 Cilla, H., langh., wei ß mit rotem zerr. Mantel, egale verbrämte Maske
 17 640 Comtel, H., langh., wei ß mit roten Platten, Stbd., unegale Maske

Braunschweiger Land, vom. Z.: Gottfried Kraeber, Lebensstedt 1

DT 10,648, WT 12,848, WSt 9,2, Gt 5,0, Bel 4,2.
Argo v. d. Babenkoppel 16 308 (Hassan v. Norden 15 496 — Adda v. Eils-
 horst 15 291).
Traugott v. Sonneberg 16 336 (Tschech. Sieger Kuno v. Sonneberg VKV 324
 — Young Wanda v. Falkenstein 15 460).

17 596 Nelson, R., langh., wei ß mit rotbraunen Platten, egale dunkle Maske
 17 597 Nero, R., langh., wei ß mit rotbraunen Platten, egale dunkle Maske
 17 598 Nestor, R., langh., wei ß mit rotbraunen Platten, egale dunkle Maske
 17 599 Nora, H., langh., wei ß mit rotbraunen Platten, egale dunkle Maske
Grenzland, vom. Züchter: Otto Brockelt, Berthelsdorf, Sachsen
 DT 10,448, WT 14,648, WSt 3,2, Eine 0,1, Bel 3,1.

Erlo Margothof 16 398 (Günther v. Kottmar 15 369 — Diega Margothof 15 890).
Offt v. Kottmar 16 472 (Günther v. Kottmar 15 369 — Inge v. Kottmar
 15 677).

17 600 Sandor, R., langh., wei ß mit großen roten Platten, egale verbr. Maske
 17 601 Sepsel, R., langh., wei ß mit großen roten Platten, egale verbr. Maske
 17 602 Sulitan, H., langh., wei ß mit rotem zerr. Mantel, egale verbr. Maske
 17 603 Santa, H., langh., wei ß mit großen roten Platten, egale verbr. Maske
 17 604 Sonja, H., langh., wei ß mit rotem zerr. Mantel, egale verbr. Maske
 17 605 Susi, H., langh., wei ß mit großen roten Platten, egale verbr. Maske
Kottmar, vom. Züchter: Richard Donath, Ebersbach i. Sa.
 DT 5,548, WT 6,748, WSt 4,3, T 1,0, Bel 3,3.

Erlo Margothof 16 398 (Günther v. Kottmar 15 369 — Diega Margothof 15 890).
Mira v. Kottmar 16 107 (Kuno v. Sonneberg VDV. 324 — Inge v. Kottmar
 16 107).

DT 23,548, WT 29,748, WSt 4,4, Gt 1,1, Bel 3,3.
Erlo Margothof 16 398 (Günther v. Kottmar 15 369 — Diega Margothof 15 890).
Dolly v. Wolfseck 16 298 (Cuno v. Reineberg 15 347 — Wella Margothof
 15 176).

Windberg, vom. Züchter: Rudolf Heinz, Freital

17 612 Arras, R., langh., wei ß mit roten Platten, Rückenband, Stern, egale verbr. M.
 17 613 Asso, R., langh., wei ß mit roten Platten, schm. Stbd., egale verbr. Maske
 17 614 Axel, R., langh., wei ß mit roten Platten, br. Stbd., egale verbrämte Maske
 17 615 Adda, H., langh., wei ß mit roten Platten, schm. Stbd., egale verbr. Maske
 17 616 Aliz, H., langh., wei ß m. rotem zerr. Mant., schm. Stbd., Stern, eg. verbr. M.
 17 617 Anke, H., langh., wei ß mit roten Platten, egale verbrämte Maske

DT 5,648, WT 8,848, WSt 5,4, Gt 2,1, Bel 3,3.
Erlo Margothof 16 398 (Günther v. Kottmar 15 369 — Diega Margothof 15 890).
Alba v. Döhlen 16 785 (Axel v. Hindenburgsee 15 827 — Tüge v. Sonne-
 berg 16 338).

- 17 664 Bajatzow, R., langh., weiß mit dunkelroten Platten, weiße Maske, dkl. Ohren
 17 665 Baldo, R., langh., weiß mit roten Platten, Blässe, egale Maske
 17 666 Basko, R., langh., weiß mit roten Platten, Blässe, egale Maske
 17 667 Barbel, H., langh., weiß mit roten Platten, Blässe, egale Maske
 17 668 Bca, H., langh., weiß mit roten Platten, Blässe, egale Maske
 17 669 Britta, H., langh., weiß mit rotem Mantel, Blässe, egale Maske
- Grenzau, von. Züchter:** Peter Heldt, Harrtslee
 DT 8,6,48. WT 9,8,48. WSt 4,3. Gt 1,0. Bel 3,3.
 Graf v. Willkamm 16 441 (Ergo v. Panketal 15 883 — Rikka v. Hemphorn 15 931).
 Bella v. Gioinetal 16 437 (Alex v. d. Kaisertal 15 718 — Carmen v. Friedewald 15 739).

17 670 Anny, H., langh., weiß mit rotem zerr. Mantel, egale Maske

Eutingger Tal, vom. Züchter: Erwin Vogt, Hochdorf

DT 22,2,48. WT 25,4,48. WSt 2,3. Bing 2,2. Bel 0,1.

Arno v. Feuerbachtal 16 408 (Boto v. Bismarckturnm 15 701 — Edith v. Krongut 15 822).

Alma v. Lerchenbühl 16 458 (Boto v. Bismarckturnm 15 701 — Barbel v. Schwippetal 15 796).

17 671 Arno, R., stockh., weiß mit rähmf. Mantel, egale Maske

17 672 Asso, R., stockh., weiß mit rähmf. Mantel, egale Maske

17 673 Alexa, H., langh., weiß mit rähmf. Mantel, egale Maske

17 674 Alfa, H., langh., weiß mit rähmf. zerr. Mantel, egale Maske

17 675 Anka, stockh., weiß mit rähmf. zerr. Mantel, egale Maske

17 676 Asta, H., langh., weiß mit rähmf. zerr. Mantel, egale Maske

Schloß Schlahteck, vom. Z.: Joseph Bäuerle, Gundeidingen

DT 7,6,48. WT 8,8,48. WSt 2,1. Gt 0,6. Bel 2,4.

Cäsar v. Diepertsbusch 16 582 (Ebro v. Bruckhof 15 900 — Elly v. Lechweh 16 075).

Madi v. Werdentfels 16 627 (Kuno v. Werdentfels 16 423 — Cyra v. d. Falkenhöhe 16 332).

17 677 Barbel, H., stockh., weiß mit rotem Mantel, egale Maske

17 678 Bella, H., stockh., weiß mit rotem zerr. Mantel, egale Maske

17 679 Bessi, H., stockh., weiß mit rotem zerr. Mantel, egale Maske

17 680 Burgel, H., stockh., weiß mit rotem zerr. Mantel, egale Maske

Linderhof, vom. Züchter: Hans Kastler, Augsburg

DT 5,5,48. WT 7,7,48. WSt 0,5. Gt 0,1. Bel 0,4.

Lord v. Werdentfels 16 624 (Kuno v. Werdentfels 16 423 — Cyra v. d. Falkenhöhe 16 332).

Briska v. d. Wellenburg 16 516 (Omen v. Lechwehr 16 074 — Jutta v. Lechwehr 15 477).

- 17 641 Baldo, R., langh., weiß mit rotem Mantel, Halskrause, Stbd., egale Maske
 17 642 Barry, R., langh., weiß mit rotem Mantel, Halskrause, Stbd., egale Maske
 17 643 Benno, R., langh., weiß mit rotem zerr. Mantel, Halskrause, Stbd., egale M.
 17 644 Berna, R., langh., weiß mit rotem zerr. Mantel, Halskrause, Stbd., egale M.
 17 645 Bob, R., langh., weiß mit rotem Mantel, Halskrause, Stbd., egale Maske
 17 646 Bruno, R., langh., weiß mit rotem Mantel, Halskrause, Stbd., egale Maske
- Mühle Eschringen, von. Züchter:** Karl Hamm, Eschringen-Saar
 DT 31,5,48. WT 31,7,48. WSt 6,3. T 0,1. Gt 0,2. Bel 6,0.
 Ala v. Goldbühl 16 703 (Dieter v. Bismarckturnm 16 135 — Asta v. d. Königsmühle 16 455).
 Chika v. d. Königsmühle 16 533 (Page v. Hemphorn 15 814 — Barbel v. Birkenberg 15 447).

17 647 Rasko, R., langh., weiß mit dunkelroten Platten, br. Stirnstr., egale Maske

17 648 Rex, R., langh., weiß mit roten Platten, br. Blässe, egale Maske

17 649 Rigi, R., langh., weiß mit dunkelrotem zerr. Mantel, br. Stirnstr., egale M.

17 650 Rival, R., stockh., weiß mit dunkelrotem zerr. Mantel, br. Stirnstr., egale M.

17 651 Rena, H., stockh., weiß mit dunkelrotem zerr. Mantel, br. Stirnstr., egale M.

17 652 Ruth, H., langh., weiß mit dunkelrotem zerr. Mantel, egale Maske

Lechwehr, vom. Züchter: Anton Weingärtner, Augsburg

DT 8,6,48. WT 9,8,48. WSt 6,4. Gt 2,2. Bel 4,2.

Mönch v. Werdentfels 16 626 (Czar v. d. Falkenhöhe 16 328 — Gusti v. Werdentfels 15 778).

Dorle v. Diepersbusch 16 686 (Ebro v. Bruckhof 15 900 — Olli v. Lechwehr 16 076).

17 653 Argo, R., langh., weiß mit rotem Mantel, egale Maske

17 654 Arno, R., langh., weiß mit rotem zerr. Mantel, egale Maske

17 655 Astor, R., langh., weiß mit rotem zerr. Mantel, egale Maske

17 656 Alma, H., langh., weiß mit rotem Mantel, egale Maske

17 657 Asta, H., langh., weiß mit rotem Mantel, egale Maske

Kloster Lorsch, vom. Züchter: Adam Kilian, Lorsch

DT 31,5,48. WT 30,7,48. WSt 8,2. Gt 5,0. Bel 3,2.

Ralke v. Bismarckturnm 16 629 (Danto v. Bismarckturnm 16 134 — Gunda v. d. Ortsburg 16 479).

Gretel v. Bismarckturnm 16 638 (Dieter v. Bismarckturnm 16 135 — Comtesse v. Bismarckturnm 16 132).

17 658 Barry, R., langh., weiß mit rotbraunen Platten, egale Maske

17 659 Barbara, H., langh., weiß mit rotbraunen Platten, unegale Maske

17 660 Bella, H., langh., weiß mit rotbraunen Platten, egale Maske

17 661 Berbel, H., stockh., weiß mit rotbraunen Platten, egale Maske

17 662 Bänka, H., langh., weiß mit rotbraunen Platten, unegale Maske

17 663 Bänka, H., langh., weiß mit braunem zerr. Mantel, egale Maske

Ellerbrook, von. Züchterin: Gertrud Ellerbrook, Hamburg

DT 25,6,48. WT 24,8,48. WSt 2,7. T 1,0. Gt 0,2. Bel 1,5.

Cäsar v. Nordriesland 16 480 (Curras v. Staudacherhof 15 849 — Ciry v. Willkamm 15 174).

Neita v. Kottmar 16 257 (Gunther v. Kottmar 15 677 — Inge v. Kottmar 15 369).

17 704 Leo, R., langh., weiß mit rotem zerr. Mantel, egale Maske
 17 705 Leonidas, R., stockh., weiß mit rotem zerr. Mantel, egale Maske
 17 706 Lord, R., langh., weiß mit rotem zerr. Mantel, egale Maske
 17 707 Linda, H., langh., weiß mit rotem zerr. Mantel, egale Maske
 17 708 Lola, H., langh., weiß mit rotem zerr. Mantel, egale Maske
 17 709 Leni, H., langh., weiß mit rotem zerr. Mantel, egale Maske

Römerschanze, von der. Züchter: Otto Allgäuer, Türkheim/Schwab.
 DT 14,7,48. WT 15,9,48. WSt 3,3. Bel 3,3.

Lord v. Werdenfels 16 624 (Kuno v. Werdenfels 16 423 — Cyra v. d. Falkenhöhe 16 332).

Nanni v. Lautrach 16 520 (Lord v. Lautrach 15 387 — Isolde v. Werdenfels 16 264).

Bismarckturnm, vom. Züchter: Alois Schmid, Edighheim

17 710 Marko, R., langh., weiß mit roten Platten, egale Maske
 17 711 Milan, R., langh., weiß mit rotem zerr. Mantel, egale Maske

DT 10,7,48. WT 10,9,48. WSt 7,3. Gt 3,1. Bing 2,2. Bel 2,0.

Dietcr v. Bismarckturnm 16 135 (Cuno v. Ludwigstein 15 432 — Dora v. Tannenberg 14 968).

Comtesse v. Bismarckturnm 16 132 (Cuno v. Ludwigstein 15 432 — Berna v. Bismarckturnm 15 702).

17 712 Harry, R., langh., weiß mit roten Platten, Halskrause, egale Maske
 17 713 Hasso, R., langh., weiß mit rotem zerr. Mantel, Halskrause, egale Maske
 17 714 Herkules, R., langh., weiß mit rotem zerr. Mantel, Halskrause, Sbd., egale M.
 17 715 Heros, R., langh., weiß mit rotem zerr. Mantel, Halskrause, Sbd., egale M.
 17 716 Horst, R., langh., weiß mit rotem zerr. Mantel, Halskrause, Sbd., egale M.
 17 717 Hamny, H., langh., weiß mit rotem zerr. Mantel, Halskrause, Sbd., egale M.
 17 718 Hexe, H., langh., weiß mit rotem Mantel, Halskrause, Sbd., egale Maske

Ludwigstein, vom. Züchter: Ludwig Deinzer, München 42

DT 24,12,47. WT 25,2,48. WSt 6,5. Gt 1,3. Bel 5,2.

Eno v. Ludwigstein 16 667 (Cuno v. Ludwigstein 16 432 — Dussi v. Ludwigstein 16 449).

Jutta v. Krongut 16 247 (Cuno v. Ludwigstein 15 432 — Cora v. d. Nordwand 15 705).

Hochgerm, vom. Züchter: Anton Geißer, München

17 719 Adda, H., langh., weiß mit rotbraunem zerr. Mantel, egale Maske
 17 720 AmseI, H., langh., weiß mit rotbraunem zerr. Mantel, egale Maske
 17 721 Anka, H., langh., weiß mit rotbraunem zerr. Mantel, egale Maske
 17 722 Anni, H., langh., weiß mit rotbraunen Platten, Stern, egale Maske
 17 723 Aurika, H., langh., weiß mit rotbraunen Platten, egale Maske, Ik. Ohr weiß

Egon v. Ludwigstein 16 665 (Cuno v. Ludwigstein 15 432 — Dussi v. Ludwigstein 16 449).

Kora v. Krongut 16 506 (Donar v. Krongut 15 518 — Horsa v. Werdenfels 16 098).

Schloß Marburg, von Z.: Frau Maria Mathäi, Marburg

17 681 Abt, R., langh., weiß mit rotem zerr. Mantel, egale Maske
 17 682 Astor, R., langh., weiß mit rotem zerr. Mantel, egale Maske
 17 683 Alt, R., langh., weiß mit rotem zerr. Mantel, egale Maske
 17 684 Attila, R., langh., weiß mit rotem zerr. Mantel, egale Maske
 17 685 Alba, R., langh., weiß mit rotem zerr. Mantel, egale Maske

DT 20,7,48. WT 21,9,48. WSt 5,1. Bing 0,1. Bel 5,0.

Banjo v. Nibelung 16 961 (Page v. Hemphorn 15 814 — Gerda v. d. Ortsburg 16 475).

Anni v. Lerchenbühl 16 459 (Boto v. Bismarckturnm 15 701 — Bärbel v. Schwißpötel 15 796).

17 686 Amor, R., stockh., weiß mit rotem Mantel, egale Maske
 17 687 Argo, R., stockh., weiß mit rotem Mantel, egale Maske
 17 688 Arno, R., stockh., weiß mit rotem Mantel, egale Maske
 17 689 Astor, R., stockh., weiß mit rotem Mantel, egale Maske
 17 690 Alma, H., stockh., weiß mit rotem Mantel, egale Maske
 17 691 Anka, H., stockh., weiß mit rotem Mantel, egale Maske

Bad Sebastiansweller, vom. Züchter: Alfred Leukhardt, Waldhof

DT 30,5,48. WT 29,7,48. WSt 4,2. Bel 4,2.

Bello v. Braunhardsberg 16 728 (Faro v. Kraichbachtal 14 721 — Alma v. Michelstfeld 16 366).

Dora v. d. Steinalch 16 736 (Faro v. Kraichbachtal 14 721 — Amanda v. Michelstfeld 16 367).

17 692 Barti, R., langh., weiß mit braunen Platten, egale verbrämte Maske
 17 693 Basko, R., langh., weiß mit braunen Platten, egale verbrämte Maske
 17 694 Benno, R., langh., weiß mit braunen Platten, egale verbrämte Maske
 17 695 Bera, H., langh., weiß mit braunen Platten, egale verbrämte Maske
 17 696 Bertel, H., langh., weiß mit braunen Platten, egale verbrämte Maske
 17 697 Bianka, H., langh., weiß mit braunen Platten, egale verbrämte Maske

Curthshof, vom. Züchter: Hermann Gurth, Leipzig

DT 28,5,48. WT 30,7,48. WSt 3,6. Gt 0,3. Bel 3,3.

Iwo v. Grenzland 15 341 (Eckehard v. Norden 14 796 — Cilly v. Falkenhof 12 928).

Bera v. Monarchenhügel 16 427 (Bello v. d. Eilshorst 15 741 — Drusa v. Birkenberg 15 862).

Gigelberg, vom. Züchter: Fritz Jauch, Bibberach-Bib

17 698 Ally, R., langh., weiß mit rotem zerr. Mantel, Sbd., egale Maske, w. Ohrenfl.
 17 699 Arko, R., langh., weiß mit rotem Mantel, Sbd., egale Maske
 17 700 Arno, R., langh., weiß mit rotem zerr. Mantel, Stern, egale Maske
 17 701 Asso, R., langh., weiß mit rotem zerr. Mantel, Sbd., Stern, egale Maske
 17 702 Axel, R., langh., weiß mit rotem Mantel, Sbd., Stern, egale Maske
 17 703 Alma, H., langh., weiß mit rotem Mantel, Sbd., egale Maske

DT 10,7,48. WT 9,9,48. WSt 10,6. T 0,1. Gt 5,4. Bel 5,1.

Mönch v. Werdenfels 16 626 (Czar v. d. Falkenhöhe 16 328 — Gusti v. Werdenfels 15 778).

Adda v. Karthäuserial 16 769 (Alf v. Netherling 16 021 — Gunda v. Bruckhof 16 113).

17 724 Casar, R., langh., weiß mit roten Platten, Stirnflieck, egale verbr. Maske
 17 725 Carittas, H., langh., weiß mit roten Platten, Blassc, egale verbr. Maske
 17 726 Centa, H., langh., weiß mit rotem zerr. Mantel, Blassc, egale verbr. Maske
 17 727 Cilly, H., langh., weiß mit roten Platten, Blassc, egale verbr. Maske
 17 728 Cita, H., langh., weiß mit roten Platten, Blassc, egale verbr. Maske
 17 729 Cora, H., langh., weiß mit rotem zerr. Mantel, Stirnflieck, egale verbr. Maske
Mundsberg, von der. Züchter: F. R. Krossing, Hamburg
 DT 27,748. WT 28,948. WSt 4,9. T 2,1. Gt 1,3. Bel 1,5.
 Argo v. d. Babenkoppel 16 308 (Hassan v. Norden 15 496 — Adda v. Hils-
 horst 15 291).
 Tilla v. Hannoverland 16 897 (Pluto v. Sonneberg 16 157 — Jenny v. Han-
 noverland 16 361).

17 730 Bandit, R., langh., weiß mit rotem zerr. Mantel, Sbd., egale Maske
 17 731 Barry, R., langh., weiß mit rähmf. zerr. Mantel, egale Maske, Sbd.
 17 732 Barry, R., langh., weiß mit braunen Platten, egale Maske
 17 733 Bächter, R., langh., weiß mit braunem zerr. Mantel, Sbd., egale Maske
 17 734 Boto, R., langh., weiß mit braunem zerr. Mantel, Sbd., egale Maske
 17 735 Berna, H., langh., weiß mit braunem zerr. Mantel, Sbd., egale Maske
Lübbensteinen, von den. Züchter: Dieckmann Kurt, Helmstedt
 DT 15,748. WT 16,948. WSt 6,1. Gt 1,0. Bel 5,1.
 Kuno v. Grenzland 15 542 (Estor v. Kotmar 14 776 — Assi v. Grenzland
 13 989).
 Hella v. Kotmar 15 452 (Arno v. Nürnberg 14 351 — Arelia v. Ammersee
 14 315).

17 736 Arbo, R., langh., weiß mit rähmf. Mantel, Sbd., egale Maske
 17 737 Arko, R., stockh., weiß mit rähmf. Mantel, Halskr., egale Maske
 17 738 Arto, R., stockh., weiß mit rähmf. Mantel, Sbd., Halskr., egale Maske
 17 739 Arno, R., stockh., weiß mit rähmf. Mantel, Stirnband, egale Maske
 17 740 Alma, H., langh., weiß mit rähmf. Mantel, Stirnband, egale Maske
 17 741 Anne, H., stockh., weiß mit rähmf. Mantel, Stirnband, egale Maske
Eschbergerhof, vom. Z.: Robert Kunz, Eschbergerhof-Saarbrückchen
 DT 7,648. WT 11,848. WSt 4,2. Bel 4,2.
 Casar v. d. Königsmühle 16 529 (Page v. Hemphorn 15 814 — Barbel v.
 Birkenberg 15 447).
 Astra v. Michelsfeld 16 369 (Dago v. Birkenberg 15 857 — Orsa v. d. Krone
 14 578).

17 742 Alf, R., stockh., weiß mit rähmf. Platten, Sbd., egale Maske
 17 743 Arko, R., stockh., weiß mit rähmf. Platten, Sbd., egale Maske
 17 744 Alfa, H., langh., weiß mit rähmf. Platten, Sbd., egale Maske
 17 745 Alma, H., stockh., weiß mit rähmf. Platten, Sbd., egale Maske
 17 746 Asta, H., stockh., weiß mit gelben Platten, Sbd., egale Maske
Grafenwald, vom. Züchter: Rupert Schmucke, Oberdischingen
 DT 15,748. WT 17,948. WSt 4,4. Eing 2,1. Bel 2,3.
 Alf v. Neuhäuschof 16 031 (Alf v. Wemding 14 564 — Anni v. d. Augusten-
 denfels 15 427).
 Bina v. Neuhäuschof 16 557 (Ganner v. Bruckhof 16 108 — Donna v. Wer-

17 747 Cuno, R., langh., weiß mit rotem zerr. Mantel, Sbd., egale Maske
 17 748 Carmen, H., langh., weiß mit rähmf. zerr. Mantel, Sbd., egale Maske
 17 749 Centa, H., langh., weiß mit rähmf. zerr. Mantel, Stern, Sbd., egale Maske
 17 750 Cilla, H., langh., weiß mit rähmf. zerr. Mantel, Stern, Sbd., egale Maske
Geratal, vom. Züchter: Arno Eckoldt, Arnstadt
 DT 23,748. WT 22,948. WSt 4,6. T 3,3. Bel 1,3.
 Racho v. Sonneberg 16 161 (Kuno v. Sonneberg VKV 324 — Young Wanda
 v. Falkenstein 15 460).
 Anka v. d. Neidecksburg 16 344 (Cormann v. d. Cordoba 15 247 — Dirndl v.
 Kronenfels 15 925).

17 751 Bar, R., langh., weiß mit braunen Platten, egale Maske
 17 752 Barry, R., langh., weiß mit braunen Platten, egale Maske
 17 753 Babett, H., langh., weiß mit braunen Platten, egale Maske, weißes Ohr
 17 754 Barbel, H., langh., weiß mit braunen Platten, egale Maske
 17 755 Bella, H., langh., weiß mit braunem Mantel, egale Maske
Mühlengrund, vom. Z.: Neubauer Gertrud, Hamburg-Billstedt
 DT 15,748. WT 16,948. WSt 6,5. T 1,1. Gt 2,1. Eing 1,0. Bel 2,3.
 Argo v. d. Babenkoppel 16 308 (Hassan v. Norden 15 496 — Adda v. d.
 Hilschorst 15 291).
 Atra v. Klosterhof 16 756 (Hasso v. Grenzland 15 333 — Marliitt v. Lautrach
 15 769).

17 756 Alex, R., langh., weiß mit braunem Mantel, Halskrause, egale Maske
 17 757 Arco, R., langh., weiß mit braunem Mantel, Stirnbd., egale Maske
 17 758 Armin, R., langh., weiß mit braunem zerr. Mantel, unegale Maske
 17 759 Anita, H., langh., weiß mit braunem Mantel, Sbd., egale Maske
 17 760 Anka, H., langh., weiß mit braunem Mantel, Sbd., egale Maske
 17 761 Asta, H., langh., weiß mit braunem Mantel, Halskrause, egale Maske
Speckmanns Hof, vom. Züchter: August Hormann, Großenvörde
 DT 5,748. WT 4,948. WSt 4,5. Gt 1,2. Bel 3,3.
 Pluto v. Sonneberg 16 157 (Sieger Kuno v. Sonneberg VKV 324 — Aida v.
 Kronenfels 15 546).
 Sonja v. Hannoverland 16 896 (Pluto v. Sonneberg 16 157 — Jutta v. Han-
 noverland 16 363).

17 762 Alex, R., langh., weiß mit rotem zerr. Mantel, egale Maske
 17 763 Argo, R., langh., weiß mit rotem zerr. Mantel, egale Maske
 17 764 Alma, H., stockh., weiß mit rotem zerr. Mantel, egale Maske
Hemshofburg, von der. Züchter: Fritz Schneider, Ludwigsbafen
 DT 31,548. WT 2,848. WSt 2,2. Gt 0,1. Bel 2,1.
 Ingo v. Bismarckturnm 16 827 (Page v. Hemphorn 15 814 — Comtesse v.
 Bismarckturnm 16 132).
 Alma v. d. Madenburg 16 869 (Danto v. Bismarckturnm 16 134 — Ada v. d.
 Königsmühle 16 453).

17 785 Alf, R., langh., weiß mit roten Platten, egale Maske
 17 786 Arko, R., langh., weiß mit roten Platten, egale Maske
 17 787 Asto, R., weiß mit roten Platten, egale Maske
 17 788 Asta, R., langh., weiß mit rotem zerr. Mantel, egale Maske
Hallhof, vom. Züchter: Xaver Kränzle, Memmingen
 DT 13,8,48. WT 14,10,48. WSt 4,1. Eing 1,0. Bel 3,1.
 Lord v. Werdentfels 16 624 (Kuno v. Werdentfels 16 423 — Cyra v. d. Fal-
 kenhöhe 16 332).
 Alma v. Kempner Wald 16 765 (Czar v. d. Falkenhöhe 16 328 — Germania
 v. d. Römerschanze 16 416).

17 789 Fassold, R., langh., weiß mit rotbraunem zerr. Mantel, Stbd., egale Maske
 17 790 Faust, R., langh., weiß mit rotbraunem Mantel, Halskr., Stbd., Stern, eg. M.
 17 791 Fis, R., langh., weiß mit rotbraunem zerr. Mantel, Stbd., Halskr., egale M.
 17 792 Fera, H., langh., weiß mit rotbr. zerr. Mantel, Stbd., egale Maske
 17 793 Franzl, H., langh., weiß mit rotbr. zerr. Mantel, Stbd., egale Maske
 17 794 Erticka, H., langh., weiß mit rotbr. zerr. Mantel, Stbd., Stern, egale Maske
Keckenburg, von der. Züchter: Karl Hagdorn, Schwäbisch-Hall
 DT 25,8,48. WT 28,10,48. WSt 5,5. Gt 2,2. Bel 3,3.
 Dieter v. Bismarcktum 16 135 (Cuno v. Ludwigsstein 15 432 — Dora v.
 Tannenberg 14 968).
 Barbel v. d. Keckenberg 16 287 (Boto v. Bismarcktum 15 701 — Carmen v.
 Birkenberg 15 568).

17 795 Falke, R., langh., weiß mit rotem zerr. Mantel, egale Maske
 17 796 Fritska, R., langh., weiß mit gelbem Mantel, egale Maske
 17 797 Fritze, R., langh., weiß mit rotem Mantel, egale Maske
 17 798 Fec, H., langh., weiß mit gelbem Mantel, egale Maske
 17 799 Felsa, H., langh., weiß mit rotem Mantel, egale Maske
 17 800 Franzl, H., langh., weiß mit gelbem zerr. Mantel, egale Maske
Griesheimershof, vom. Züchterin: Emmi Eicke, Frankfurt-Bonames
 DT 18,4,48. WT 1,10,48. WSt 6,5. Gt 3,2. Bel 3,3.
 Barry v. Gloinetal 16 433 (Alex v. d. Kaisersfalz 15 718 — Carmen v.
 Friedewald 15 739).
 Dore v. d. Tannushöhe 16 323 (Fritz v. d. Mainratte 14 899 — Gemma v.
 d. Mainratte 15 191).

17 801 Falke, R., langh., weiß mit rotem Mantel, Stirnstr., egale verbr. Maske
 17 802 Faust, R., langh., weiß mit rotem Mantel, Stirnstr., egale verbr. Maske
 17 803 Fritko, R., langh., weiß mit rotem Mantel, Stirnstr., egale verbr. Maske
 17 804 Fürst, R., langh., weiß mit rotem zerr. Mantel, Stirnstr., egale verbr. Maske
 17 805 Freya, H., langh., weiß mit rotem zerr. Mantel, Stirnstr., egale verbr. Maske
 17 806 Fritgga, H., langh., weiß mit rotem zerr. Mantel, Stirnstr., egale verbr. Maske
Alpsitz, von der. Züchterin: Sigrid Gentisch, Fürstentfeldbruck
 DT 21,8,48. WT 21,10,48. WSt 7,4. T 1,0. Gt 2,2. Bel 4,2.
 Czar v. d. Falkenhöhe 16 328 (Omen v. Hemphorn 15 375 — Kyra v. Walker-
 hof 15 799).
 Minka v. d. Isarau 16 799 (Arco v. d. Alpspitz 16 167 — Helga v. Warden-
 fels 16 096).

17 765 Bar, R., langh., weiß mit rotem Mantel, Halskrause, egale Maske
 17 766 Barry, R., stockh., weiß mit rotem Mantel, Halskrause, egale Maske
 17 767 Boto, R., stockh., weiß mit rotem Mantel, Halskrause, egale Maske
 17 768 Barbel, H., stockh., weiß mit braunem zerr. Mantel, egale Maske
 17 769 Betty, H., langh., weiß mit braunem zerr. Mantel, egale Maske
 17 770 Blanka, H., langh., weiß mit braunen Platten, egale Maske
Fürstenwalde, vom. Züchter: Heinrich Buhler, Ochsenhausen
 DT 11,7,48. WT 12,9,48. WSt 8,7. T 3,2. Gt 2,2. Bel 3,3.
 Czar v. d. Falkenhöhe 16 328 (Omen v. Hemphorn 15 375 — Kyra v. Walker-
 hof 15 799).
 Nora v. Lautrach 16 522 (Lord v. Lautrach 15 387 — Isolda v. Werdentfels
 16 264).

17 771 Czar, R., langh., weiß mit rotem Mantel, egale Maske
Fürstenwalde, vom. Züchter: Heinrich Buhler, Ochsenhausen
 DT 9,7,48. WT 10,9,48. WSt 2,0. T 1,0. Bel 1,0.
 Graf v. Bismarcktum 16 635 (Dieter v. Bismarcktum 16 135 — Comtesse v.
 Bismarcktum 16 132).
 Leni v. Werdentfels 16 625 (Kuno v. Werdentfels 16 423 — Cyra v. d. Fal-
 kenhöhe 16 332).

17 772 Adolf, R., langh., weiß mit rotgelbem Mantel, egale Maske
 17 773 Ali, R., langh., weiß mit rotgelbem zerr. Mantel, egale Maske
 17 774 Amor, R., langh., weiß mit rotgelbem zerr. Mantel, egale Maske
 17 775 Anton, R., langh., weiß mit rotgelbem zerr. Mantel, egale Maske
 17 776 Arbogast, R., langh., weiß m. kleinem rotgelb. Mant, weiße M., 1 Ohr kl. Pl.
 17 777 Anita, H., langh., weiß mit rotgelbem Mantel, egale Maske
Schellenburg, von der. Züchter: John Gerritsen, Kempten
 DT 7,6,48. WT 9,8,48. WSt 5,1. Bel 5,1.
 Czar v. d. Falkenhöhe 16 328 (Omen v. Hemphorn 15 375 — Kyra v. Walker-
 hof 15 799).
 Herta v. Bruckhof 16 574 (Ganner v. Bruckhof 16 108 — Prinzels v. Lech-
 wehr 16 204).

17 778 Bodo, R., stockh., weiß mit rotgelb. zerr. Mantel, Halskr., Stbd., egale Maske
Köpernitztal, vom. Züchter: Adolf Dimke, Seestadt Wismar
 DT 19,8,48. WT 21,10,48. WSt 1,0. Bel 1,0.
 Antia v. Zwillingshof 16 589 (Recte v. Hemphorn 15 929 — Bianca v. Hin-
 denburgsee 16 047).
 Nett v. Sonneberg 15 898 (Kuno v. Sonneberg VKV 324 — Young Wanda v.
 Falkenstein 15 460).

17 779 Egon, R., langh., weiß mit rotem Mantel, egale Maske
 17 780 Emir, R., langh., weiß mit rotem Mantel, egale Maske
 17 781 Eizel, R., langh., weiß mit rotem zerr. Mantel, egale Maske
 17 782 Eika, H., langh., weiß mit rotem Mantel, egale Maske
 17 783 Elli, H., langh., weiß mit rotem zerr. Mantel, egale Maske
 17 784 Elvi, H., langh., weiß mit rotem Mantel, egale Maske
Griesheimershof, vom. Züchterin: Anni Eicke, Frankfurt-Bonames
 DT 5,8,48. WT 2,10,48. WSt 5,4. Gt 2,1. Bel 3,3.
 Barry v. Gloinetal 16 433 (Alex v. d. Kaisersfalz 15 718 — Carmen v.
 Friedewald 15 739).
 Alfa v. d. Illerwacht 16 857 (Czar v. d. Falkenhöhe 16 323 — Gerta v. d.
 Römerschanze 16 415).

17 829 Gerdi, H., langh., weiß mit rotem zerr. Mantel, egale Maske
 17 830 Giesä, H., langh., weiß mit rotem Mantel, Halskr., egale Maske
 17 831 Gunda, H., langh., weiß mit rotem zerr. Mantel, egale Maske
Staufenbrunnen, vom. Züchter: Friedrich Straub, Göppingen
 DT 27.7.48. WT 27.9.48. WSt 1,6. T 0,2. Eing 1,1. Bel 0,3.
 Czar v. d. Falkenhöhe 16 328 (Omen v. Hemphorn 15 375 — Kyra v. Walkers-
 hof 15 799).
Eda v. Staufenbrunnen 16 929 (Boto v. Bismarckturm 15 701 — Doris v.
 Staufenbrunnen 16 129).

17 832 Achmed, R., langh., weiß mit rotem zerr. Mantel, egale Maske, br. Blasse
 17 833 Askar, R., langh., weiß mit rotem Mantel, egale Maske, br. Blasse
 17 834 Amra, H., langh., weiß mit roten Platten, egale Maske, br. Blasse
Tadj Mahal, vom. Züchter: Erwin Busse, Hamburg
 DT 29.9.48. WT 24.11.48. WSt 2,1. Bel 2,1.

Dieter v. Bismarckturm 16 135 (Cuno v. Ludwigstein 15 432 — Dora v.
 Tannenbergl 14 968).
Gunda v. d. Ortsburg 16 479 (Fram v. d. Lohmatt SHSB 82 592 — Dora v.
 Tannenbergl 14 968).

17 835 Amor, R., stockh., weiß mit braunem zerr. Mantel, Stbd., egale Maske
 17 836 Arco, R., stockh., weiß mit braunem zerr. Mantel, Stbd., egale Maske
Meinberg, vom. Züchter: Paul Herzog, Helmstedt
 DT 13.10.48. WT 14.12.48. WSt 3,0. T 1,0. Bel 2,0.
Kuno v. Grenzland 15 542 (Estor v. Kottmar 14 776 — Assi v. Grenzland
 13 989).

Altra v. Döhlen 16 786 (Axel v. Hindenburgsee 15 827 — Tugo v. Sonne-
 berg 16 338).

17 837 Barry, R., langh., weiß mit rotem zerr. Mantel, Stbd., egale Maske
 17 838 Benno, R., langh., weiß mit rotem zerr. Mantel, Stbd., egale Maske
 17 839 Bruno, R., langh., weiß mit roten Platten, Stirnband, egale Maske
 17 840 Bärwel, H., langh., weiß mit roten Platten, Stirnband, egale Maske
 17 841 Berta, H., langh., weiß mit rotem zerr. Mantel, Stirnband, egale Maske
 17 842 Blanka, H., langh., weiß mit braunen Platten, Stirnband, egale Maske
Neuenhainer Berg, vom. Züchter: Heinrich Rausch, Neuenhain
 DT 15.9.48. WT 15.11.48. WSt 4,4. T 1,0. Gt 0,1. Bel 3,3.

Erwin v. d. Tannushöhe 16 602 (Hasso v. Grenzland 15 333 — Gemma v. d.
 Mainratte 15 191).
Adda v. Hannoverland 15 480 (Lord v. Vogtland 14 552 — Bärbel v. Reins-
 berg 14 307).

17 843 AH, R., langh., weiß mit rotem zerr. Mantel, Halskr., Stbd., egale Maske
 17 844 Arthus, R., langh., weiß mit rotem zerr. Mantel, Halskr., Stbd., egale Maske
 17 845 Artilla, R., langh., weiß mit roten Platten, Stbd., egale Maske
 17 846 Alrein, H., langh., weiß mit rotem zerr. Mantel, Halskr., Stbd., egale Maske
 17 847 Anka, H., langh., weiß mit rotem zerr. Mantel, Halskr., Stbd., egale Maske
 17 848 Astrid, H., langh., weiß mit rotem zerr. Mantel, Stirnband, egale Maske
Haus Scholl, vom. Züchter: Georg Scholl, Niederneisen
 DT 6.7.48. WT 7.9.48. WSt 6,6. Gt 3,3. Bel 3,3.
Elmon v. Bismarckturm 16 524 (Dieter v. Bismarckturm 16 135 — Comtesse
 v. Bismarckturm 16 138).
Isolde v. d. Ortsburg 16 919 (Page v. Hemphorn 15 814 — Leda v. Kottmar
 16 101).

17 807 Bar, R., stockh., weiß mit rotem Mantel, egale verbrämte Maske
 17 808 Baldo, R., stockh., weiß mit rotem Mantel, egale verbrämte Maske
 17 809 Bingö, R., stockh., weiß mit roten Platten, egale verbrämte Maske
 17 810 Bärbel, H., stockh., weiß mit rotem Mantel, egale verbrämte Maske
 17 811 Bina, H., stockh., weiß mit roten Platten, egale verbrämte Maske
 17 812 Blanka, H., stockh., weiß mit rotem zerr. Mantel, egale verbrämte Maske
Erblüchsgrund, vom. Züchter: Michael Erblüch, Berlin-Marzahn
 DT 28.5.48. WT 29.7.48. WSt 7,3. Gt 4,0. Bel 3,3.
Rex v. Hemphorn 15 930 (Omen v. Hemphorn 15 375 — Kyra v. Walkershof
 SHSB 80 954).

Asta v. Eugeniehof 17 047 (Rede v. Hemphorn 15 929 — Asta v. Kynast
 15 597).

17 813 Elmon, R., langh., weiß mit rähmt. Platten, egale Maske
 17 814 Emir, R., langh., weiß mit rähmt. Platten, egale Maske
 17 815 Eros, R., stockh., weiß mit rähmt. Platten, egale Maske
 17 816 Elfi, H., stockh., weiß mit rähmt. Platten, egale Maske
 17 817 Ella, H., stockh., weiß mit rähmt. Platten, egale Maske
 17 818 Estä, H., langh., weiß mit rähmt. Platten, egale Maske

Steinlach, von der. Züchter: August Rööker, Belsen, Kr. Tübingen
 DT 8.8.48. WT 8.10.48. WSt 4,4. Gt 1,1. Bel 3,3.

Bello v. Braunhardsberg 16 728 (Faro v. Kraichbachtal 14 721 — Alma v.
 Michelheid 16 366).
Asta v. Rehbey 16 724 (Lord v. Lautrach 15 387 — Grelt v. Bruckhof
 16 112).

17 819 Dago, R., langh., weiß mit roten Platten, egale Maske
 17 820 Danjo, R., langh., weiß mit roten Platten, egale Maske
 17 821 Dieter, R., langh., weiß mit rotem zerr. Mantel, egale Maske
 17 822 Donnar, R., langh., weiß mit rotem zerr. Mantel, egale Maske
Nibelung, von. Züchterin: Maria Denschlag, Worms-Horchheim
 DT 9.8.48. WT 13.10.48. WSt 4,0. Bel 4,0.

Dieter v. Bismarckturm 16 135 (Cuno v. Ludwigstein 15 432 — Dora v.
 Tannenbergl 14 968).
Geda v. d. Ortsburg 16 475 (Fram v. d. Lohmatt SHSB 82 592 — Dora v.
 Tannenbergl 14 968).

17 823 Abs, R., stockh., weiß mit braunem zerr. Mantel, Stirnleck, egale Maske
 17 824 Argo, R., langh., weiß mit braunen Platten, Stbd., egale Maske
 17 825 Adda, H., stockh., weiß mit braunen Platten, Stbd., egale Maske
 17 826 Amsel, H., stockh., weiß mit großen braunen Platten, Stbd., egale Maske
 17 827 Ancke, H., langh., weiß mit braunen Platten, Stbd., egale Maske
 17 828 Arta, H., langh., weiß mit braunen Platten, Stirnleck, egale Maske
Weißensee, vom. Züchter: Dr. Walter Kühn, Berlin
 DT 26.8.48. WT 25.10.48. WSt 3,5. Gt 1,1. Bel 2,4.
Arco v. d. rauhen Bergen 16 483 (Rede v. Hemphorn 15 929 — Danka v.
 Panketal 15 791).
Gudrun v. Muldenstrand 16 944 (Castor v. Lehnitzsee 16 394 — Assy v.
 Lianenhain 16 072).

17 868 Olaf, R., langh., weiß mit roten Platten, egale Maske
 17 869 Omar, R., langh., weiß mit rotem Mantel, egale Maske
 17 870 Omen, R., langh., weiß mit rotem Mantel, egale Maske
 17 871 Otthiar, R., langh., weiß mit roten Platten, egale Maske
 17 872 Ossi, H., langh., weiß mit rotem Mantel, egale Maske
 17 873 Otti, H., langh., weiß mit roten Platten, egale Maske

Bismarckturn, vom. Züchter: Alois Schmid, Edighheim
 DT 19,9,48. WT 18,11,48. WSt 6,6. Gt 2,4. Bel 4,2.
 Falke v. **Bismarckturn 16 629** (Danto v. Bismarckturn 16 134 — Gunda v. d. Ortsburg 16 479).
 Ehe v. **Staufenbrunnen 16 930** (Boto v. Bismarckturn 15 701 — Doris v. Staufenbrunnen 16 129).

Ortsburg, von der. Züchter: Otto Volkheimer, Worms a. Rh.
 DT 10,9,48. WT 15,11,48. WSt 6,8. T 0,1. Gt 1,6. Bel 5,1.
 Elmon v. **Bismarckturn 16 524** (Dieter v. Bismarckturn 16 135 — Comtesse v. Bismarckturn 16 132).

Leda v. **Kottnar 16 101** (Estor v. Kottnar 14 776 — Atalia v. Ammersee 14 315).

17 880 Amor, R., langh., weiß mit braunem Mantel, Halskrause, egale Maske
 17 881 Alma, H., langh., weiß mit braunen Platten, l. Ohr w. Fleck, egale Maske
 17 882 Asta, H., langh., weiß mit braunen Platten, egale Maske

Neurotshof, vom. Züchter: Heinrich Körner, Heideberg
 DT 4,9,48. WT 5,11,48. WSt 4,8. Gt 2,4. Eing 1,2. Bel 1,2.
 Axel v. d. **Königsmühle 16 452** (Page v. Hemphorn 15 814 — Bärbel v. Birkenberg 15 447).
 Evel v. **Ludwigstein 16 669** (Cuno v. Ludwigstein 15 432 — Dussi v. Ludwigstein 16 449).

17 883 Aik, R., langh., weiß mit braunem Mantel, Blässe, egale verbrämte Maske
 17 884 Astor, R., langh., weiß mit rotem zerr. Mantel, Blässe, egale verbrämte Maske
 17 885 Aster, H., stockh., weiß mit braunem zerr. Mantel, Blässe, egale verbr. M.
 17 886 Aster, H., langh., weiß mit rotem Mantel, Blässe, egale verbrämte Maske
 17 886 Astrid, H., langh., weiß mit rotem Mantel, Blässe, egale verbrämte Maske

Malpart, vom. Züchter: Helmut Niepage, Lage, Mecklenburg
 DT 25,9,48. WT 25,11,48. WSt 4,3. T 1,0. Gt 0,1. Eing 1,0. Bel 2,2.
 Artila v. **Zwillingshof 16 589** (Rechte v. Hemphorn 15 929 — Bianca v. Hindenburgsee 16 047).
 Bianca v. d. **Mühlburg 16 188** (Hassan v. Norden 15 496 — Hella v. d. Mainratte 15 407).

17 849 Umberto, R., stockh., weiß mit rotem Mantel, egale Maske
 17 850 Urbin, R., stockh., weiß mit rotem Mantel, egale Maske
 17 851 Uri, R., stockh., weiß mit rotem Mantel, egale Maske
 17 852 Uto, R., stockh., weiß mit rotem Mantel, egale Maske
 17 853 Ulla, H., stockh., weiß mit rotem Mantel, egale Maske
 17 854 Uta, H., stockh., weiß mit rotem Mantel, egale Maske

Werdenfels, von. Züchter: Christian Wagner, Markt Bettenbach
 DT 26,8,48. WT 28,10,48. WSt 5,3. T 1,1. Bel 4,2.
 Mönch v. **Werdenfels 16 626** (Czar v. d. Falkenhöhe 16 328 — Gusti v. Werdenfels 15 778).
 Cyra v. d. **Falkenhöhe 16 332** (Omen v. Hemphorn 15 375 — Kyra v. Walkershof 15 799).

17 855 Bandit, R., stockh., weiß mit rotem Mantel, unegale verbr. Maske
 17 856 Barty, R., stockh., weiß mit braunem Mantel, Sbd., unegale verbr. Maske
 17 857 Bella, H., stockh., weiß mit braunem Mantel, unegale verbrämte Maske
 17 858 Burga, H., stockh., weiß mit rotem Mantel, Sbd., egale verbrämte Maske

Waldeck, vom. Züchter: Alfons Merk, Korbach
 DT 22,8,48 WT 24,10,48. WSt 6,4. T 2,1. Gt 2,0. Bel 2,2.
 Leo v. **Werdenfels 16 623** (Kuno v. Werdenfels 16 423 — Cyra v. d. Falkenhöhe 16 328).
 Orsa v. **Werdenfels 16 845** (Czar v. d. Falkenhöhe 16 328 — Gusti v. Werdenfels 15 778).

17 859 Dieter, R., langh., weiß mit braunen Platten, Sbd., egale Maske
 17 860 Donner, R., langh., weiß mit braunem zerr. Mantel, Sbd., egale Maske
 17 861 Doll, H., langh., weiß mit braunem zerr. Mantel, Sbd., egale Maske
 17 862 Doria, H., langh., weiß mit braunem zerr. Mantel, Sbd., egale Maske
 17 863 Doris, H., langh., weiß mit roten Platten, Strband, egale Maske

Klosterhof, vom. Züchter: Wilhelm Naumann, Haina/Kloster
 DT 2,9,48. WT 4,11,48. WSt 2,3. Bel 2,3.
 Sturm v. **Hannoverland 16 893** (Pinto v. Sonneberg 16 157 — Jutta v. Hannoverland 16 363).
 Blizi v. **Klosterhof 16 948** (Brando v. Griesheimershof 15 660 — Marliitt v. Lautrach 15 769).

17 864 Nelson, R., langh., weiß mit roten Platten, egale Maske
 17 865 Nestor, R., langh., weiß mit roten Platten, egale Maske
 17 866 Nett, H., langh., weiß mit roten Platten, egale Maske
 17 867 Norma, H., stockh., weiß mit rotem zerr. Mantel, egale Maske

Bismarckturn, vom. Züchter: Alois Schmid, Edighheim
 DT 18,9,48. WT 20,11,48. WSt 3,4. T 2,1. Bel 2,2.
 Elmo v. **Staufenbrunnen 16 927** (Boto v. Bismarckturn 15 701 — Doris v. Staufenbrunnen 16 129).
 Giesa v. **Ludwigstein 16 952** (Cuno v. Staufenbrunnen 15 963 — Berna v. Bismarckturn 15 702).

17 908 Joe, R., langh., weiß mit roten Platten, Sbd., egale Maske
 17 909 Janda, H., langh., weiß mit rotem zerr. Mantel, Sbd., unegale Maske
 17 910 Jetta, H., langh., weiß mit rotem zerr. Mantel, Sbd., egale Maske
 17 911 Juschi, H., langh., weiß mit rotem zerr. Mantel, Sbd., egale Maske
 17 912 Jutta, H., langh., weiß mit rotem zerr. Mantel, Sbd., egale Maske
Ludwigstein, vom. Züchter: Ludwig Deinzer, München
 DT 17,6.48. WT 18,8.48. WSt 3,8. Gt 2,4. Bel 1,4.
 Eno v. Ludwigstein 16 667 (Cuno v. Ludwigstein 16 432 — Dussi v. Ludwigstein 16 449).
 Juschi v. Werdentfels 16 265 (Cuno v. Ludwigstein 15 432 — Gusti v. Werdentfels 15 778).

17 913 Zampa, R., langh., weiß mit rotem Mantel, Halskrause, egale Maske
 17 914 Zar, R., langh., weiß mit roten Platten, egale Maske
 17 915 Zeno, R., langh., weiß mit roten Platten, egale Maske
 17 916 Zera, H., langh., weiß mit rotem Mantel, Halskrause, egale Maske
 17 917 Zenzi, H., langh., weiß mit rotem zerr. Mantel, Halskrause, egale Maske
 17 918 Zna, H., langh., weiß mit roten Platten, egale Maske
Hannoverland, vom. Züchter: Ferdinand Quellhorst, Bohnhorst 106
 DT 11,10.48. WT 11,12.48. WSt 4,3. Gt 1,0. Bel 3,3.
 Pluto v. Sonneberg 16 157 (Sieger Kuno v. Sonneberg VKV 324 — Aida v. Kronenfels 15 546).
 Elma v. Hannoverland 16 001 (Lord v. Vogland 14 552 — Carmen v. d. Cordoba 15 248).

17 919 Arko, R., langh., weiß mit rähmf. Mantel, Sbd., egale Maske
 17 920 Arno, R., langh., weiß mit rähmf. zerr. Mantel, egale Maske
 17 921 Amsel, H., langh., weiß mit rähmf. zerr. Mantel, egale Maske
 17 922 Anka, H., langh., weiß mit rähmf. zerr. Mantel, egale Maske
Urwald-Eichen, von den. Züchter: Friedrich Rodick, Vielstedt
 DT 2,10.48. WT 3,12.48. WSt 2,4. Gt 0,2. Bel 2,2.
 Argo v. d. Babenkoppel 16 308 (Hassan v. Norden 15 496 — Adda v. Eilshorst 15 291).
 Vera v. Hannoverland 17 105 (Pluto v. Sonneberg 16 175 — Jenny v. Hannoverland 16 361).

17 923 Barry, R., stockh., weiß mit rähmf. Mantel, egale dunkle Maske
 17 924 Barbel, H., langh., weiß mit rähmf. Platten, egale dkl. Maske
 17 925 Biena, H., langh., weiß mit rotem zerr. Mantel, egale dkl. Maske
 17 926 Britta, H., langh., weiß mit roten Platten, egale dunkle Maske
Kieselsöh, von. Züchter: Edmund Schramm, Stelle-Lüneburg
 DT 22,7.48. WT 22,9.48. WSt 1,3. Bel 1,3.
 Argo v. d. Babenkoppel 16 308 (Hassan v. Norden 15 496 — Adda v. d. Eilshorst 15 291).
 Christa v. Kronenfels 15 681 (Arno v. Nürnberg 14 351 — Bella v. d. Rennerbaude VKV. 326).

17 887 Baldur, R., langh., weiß mit rotem zerr. Mantel, egale Maske
 17 888 Barry, R., langh., weiß mit roten Platten, egale Maske
 17 889 Benno, R., langh., weiß mit rotem zerr. Mantel, egale Maske
 17 890 Bella, H., langh., weiß mit roten Platten, egale Maske
 17 891 Berbel, H., langh., weiß mit rotem zerr. Mantel, egale Maske
 17 892 Biala, H., langh., weiß mit rotem Mantel, Halskrause, egale Maske
Hardtmühle, von der. Züchter: Joseph Reutlinger, Aundorf
 DT 19,9.48. WT 21,11.48. WSt 3,3. Bel 3,3.
 Edel v. Staufenbrunn 16 926 (Boto v. Bismarckturnm 15 701 — Doris v. Staufenbrunn 16 129).
 Berbel v. Feuerbachthal 16 578 (Boto v. Bismarckturnm 15 701 — Edith v. Krongut 15 822).

17 893 Jarco, R., langh., weiß mit rotem zerr. Mantel, egale Maske
 17 894 Jarno, R., langh., weiß mit rotem zerr. Mantel, egale Maske
 17 895 Jasso, R., langh., weiß mit rotem zerr. Mantel, egale Maske
 17 896 Jastor, R., langh., weiß mit rotem Mantel, egale Maske
Königsbain, vom. Züchter: Fritz Guthner, Dinkelsbühl
 DT 19,10.48. WT 12,12.48. WSt 4,8. Gt 0,6. Eing 0,2. Bel 4,2.
 Dago v. Birkenberg 15 857 (Baron v. Panketal 14 954 — Comtel v. Licher Schloßpark 14 919).
 Dona v. Murrthal 16 816 (Axel v. d. Königsmühle 16 452 — Anni v. Murrthal 15 977).

17 897 Danto, R., langh., weiß mit rotem Mantel, egale Maske
 17 898 Dasso, R., langh., weiß mit rotem Mantel, egale Maske
 17 899 Dieter, R., langh., weiß mit rotem Mantel, egale Maske
 17 900 Ding, R., langh., weiß mit rotem Mantel, egale Maske
 17 901 Donar, R., langh., weiß mit rotem Mantel, egale Maske
 17 902 Dina, H., langh., weiß mit rotem zerr. Mantel, egale Maske
Schloß Wagg, vom. Z.: Anton Grimm, Wildpoldsdried b. Kempten
 DT 3,11.48. WT 5,1.49. WSt 7,3. Gt 2,2. Bel 5,1.
 Czar v. d. Falkenhöhe 16 328 (Omen v. Hemphorn 15 375 — Kyra v. Walkehof 15 799 — SHSB. 80 954).
 Gunda v. d. Römerschanze 16 416 (Lord v. Lautrach 15 387 — Franzi v. d. Römerschanze 15 965).

17 903 Kansa, H., stockh., weiß mit roten Platten, egale Maske
 17 904 Karin, H., stockh., weiß mit roten Platten, unegale Maske
 17 905 Karla, H., stockh., weiß mit rotem Mantel, egale Maske
 17 906 Kony, H., langh., weiß mit rotem Mantel, egale Maske
 17 907 Kuni, H., langh., weiß mit rotem Mantel, egale Maske
Muldenstrand, vom. Züchter: Rudolf Hennig, Wasewitz
 DT 11,9.48. WT 13,11.48. WSt 2,5. T 2,0. Bel 0,5.
 Castor v. Lehnitzsee 16 394 (Drusus v. Willikamm 15 319 — Blanka v. d. Falkehöhe 15 982).
 Assy v. Lianenhain 16 072 (Bello v. d. Eilshorst 15 741 — Erna v. Werdenfels 15 573).

17 927 Casar, R., langh., weiß mit roten Platten, weißer Kopf m. Stern, dkl. Ohren
17 928 Carlo, R., langh., weiß mit roten Platten, egale verbrämte Maske
17 929 Castor, R., langh., weiß mit roten Platten, egale verbrämte Maske

Sonnenburg, von der. Züchterin: Edith Müller, Laue bei Delitzsch

DT 23.8.48, WT 28.10.48, WSt 3,1, T 0,1, Bel 3,0.

Castor v. Lehnitzsee 16 394 (Drusus v. Willikamm 15 319 — Blanka v. d.
Falkenhöhe 15 982).

Senta Wippertia 16 060 (Dingo v. Willikamm 15 318 — Potha Wippertia 15 003).

17 930 Alex, R., langh., weiß mit roten Platten, egale Maske
17 931 Argo, R., langh., weiß mit rotem zerr. Mantel, egale Maske
17 932 Artus, R., langh., weiß mit rotem zerr. Mantel, egale Maske
17 933 Astor, R., langh., weiß mit roten Platten, egale Maske
17 934 Alma, H., langh., weiß mit rotem zerr. Mantel, egale Maske
17 935 Asta, H., langh., weiß mit roten Platten, egale Maske

Rheinhardt, von der. Züchter: Jakob Steiger, Mutterstadt

DT 13.11.48, WT 16.1.49, WSt 7,2, T 1,0, Gt 2,0, Bel 4,2.

Dieter v. Bismarckturnm 16 135 (Cuno v. Ludwigstein 15 432 — Dora v.
Tannenbergr 14 968).

Hera v. Bismarckturnm 16 826 (Dieter v. Bismarckturnm 16 135 — Gunda v. d.
Ortsburg 16 479).

Abrowiese, von der. Bimbo 17 472, Bello
17 473, Britta 17 474.

Adelsberg, von. Ajax 17 358, Ares 17 359,
Argus 17 360, Anni 17 361, Asta 17 362.

Almetal, vom. Frigga 17 249.

Alpspit, von der. Dago 17 013, Darco
17 014, Dasbo 17 015, Dasso 17 016, Die-
ter 17 017, Drago 17 018, Egmond 17 193,
Egon 17 194, Ero 17 195, Estor 17 196,
Falko 17 801, Faust 17 802, Frikko 17 803,
Fürst 17 804, Freya 17 805, Frigga 17 806.

Alt-Glienicke, von. Achilles 17 335, All-
Pascha 17 336, Arko 17 337, Alraune
17 338, Anuschka 17 339, Aphrodite 17 340.

Angeln, von. Britta 17 022, Casar 17 225,
Castor 17 226, Conde 17 227, Cuno 17 228,
Cati 17 229, Comteß 17 230, Dieter 17 434,
Dina 17 438, Dolly 17 439.

Bad Sebastiansweller, vom. Amor 17 686,
Argo 17 687, Arno 17 688, Astor 17 689,
Alma 17 690, Anka 17 691.

Bärenhof, vom. Bär 17 175, Banjo 17 176,
Bäbel 17 177, Beatix 17 178, Brauni
17 179, Britka 17 180, Consul 17 181, Ca-
rina 17 182, Catja 17 183, Christel 17 184,
Cilla 17 185, Cora 17 186.

Bärenzwinger, vom. Alf 17 416, Alto 17 417,
Arus 17 418, Allie 17 419, Anka 17 420,
Asta 17 421.

Bedekesa, von. Bandit 16 982, Barry 16 983,
Bodo 16 984, Bäbel 16 985, Bani 16 986,
Blanka 16 987, Casar 17 243, Castor 17 244,
Conte 17 245, Carla 17 246, Cilly 17 247,
Conta 17 248, Dago 17 450, Danto 17 451,
Dieter 17 452, Dona 17 453.

Bergkoppel, von der. Alex 17 153, Arras
17 154, Arco 17 155, Aron 17 156, Astor
17 157, Alma 17 158, Asta 17 159.

Bernecker Hof, vom. Amor 17 267, Arbo
17 268, Armin 17 269, Arno 17 270, Alma
17 271, Asta 17 272, Bär 17 475, Banjo
17 476, Barry 17 477, Bäbel 17 478, Bello
17 479, Bussi 17 480.

Namensverzeichnis

der in Band XXIX eingetragenen St. Bernhardshundce,
nach Zwingernamen geordnet.

Bismarckturnm, vom. Jago 17 023, Janke
17 024, Jörg 17 025, Jutta 17 026, Kamillo
17 027, Kando 17 028, Kastor 17 029, Kuno
17 030, Kyra 17 031, Lord 17 566, Marko
17 710, Milian 17 711, Nelson 17 864, Ne-
stor 17 865, Netti 17 866, Norma 17 867,
Olaf 17 868, Omar 17 869, Omen 17 870,
Ottilar 17 871, Ossi 17 872, Offi 17 873.

Böhmerwald, vom. Abs 17 394, Alex 17 395,
Adda 17 396, Anka 17 397, Asta 17 398,
Astrid 17 399.

Braunhardsberg, vom. Dago 17 483, Dasso
17 484, Diana 17 485, Diwa 17 486, Farra
17 487, Franz 17 201, Fanny 17 202, Flora
17 203, Franziska 17 204, Frieda 17 205.

Braunschweiger Land, vom. Ajax 17 080,
Arras 17 081, Anka 17 082, Assy 17 083,
Asta 17 084, Bär 17 341, Barry 17 342,
Basco 17 343, Bello 17 344, Bodo 17 345,
Blanka 17 346, Casar 17 635, Caro 17 636,
Chessy 17 637, Conny 17 638, Cilla 17 639,
Comteß 17 640.

Broele, von dem. Ajax 16 669, Alf 16 670,
Argus 16 671, Armin 16 672, Arno 16 673,
Attila 16 674, Barry 17 279, Bäbel 17 280,
Bella 17 281, Betty 17 282, Blanka 17 283.

Curthshof, vom. Ajax 17 220, Asso 17 221,
Astor 17 222, Alfa 17 223, Anni 17 224,
Barry 17 692, Basco 17 693, Benno 17 694,
Bera 17 695, Bertel 17 696, Blanka 17 697.

Diepertsbuch, von. Egon 17 002, Elvo 17 003,
Emir 17 004, Edda 17 005, Ella 17 006,
Elve 17 007.

Diershof, vom. Barry 16 975, Bello 16 976,
Bimbo 16 977, Boto 16 978, Blanka 16 979,
Burga 16 980, Casar 17 261, Caris 17 262,
Cella 17 263, Cilla 17 264, Cita 17 265,
Cora 17 266.

Domäne Neuhof, vom. Barri 17 573, Brutto
17 574, Berbel 17 575, Blanka 17 576, Brit-
ta 17 577.

Dreifürstenstein, vom. Amor 17 424, Arko
17 425, Arno 17 426, Astor 17 427, Axel
17 428, Alma 17 429.

Ludwigstein, vom. Greif 16951, Gisa 16952, Gitta 16953, Harry 17712, Hasso 17713, Herkules 17714, Heros 17715, Horst 17716, Hannu 17717, Hexe 17718, Joe 17708, Janda 17909, Jetta 17910, Jusch! 17911, Jutta 17912.

Lubbensteinen, von den. Alf 17363, Argo 17364, Adda 17365, Anita 17366, Anka 17367, Astid 17368, Bandit 17730, Barry 17367, Astid 17732, Blücher 17733, Boto 17734, Berna 17735.

Lüneburger Heide, von der. Arras 17078, Anka 17079.

Lühof, vom. Arras 17612, Asso 17613, Axel 17614, Adda 17615, Aliez 17616, Anke 17617.

Madenburg, von der. Banjo 17146, Barry 17147, Berndt 17148, Bärbel 17149, Bello 17150, Berna 17151, Bettl 17152, Cäsar 17519, Citta 17520.

Malpart, vom. Aik 17883, Astor 17884, Aster 17885, Astid 17886.

Maschsee, vom. Alex 17515, Arry 17516, Axel 17517, Asta 17518.

Mathildenstein, vom. Bella 16937, Blanca 16938.

Melsberg, vom. Amor 17835, Arco 17836.

Mühlengrund, vom. Addi 17329, Ajax 17330, Alex 17331, Arco 17332, Artus 17333, Antje 17334, Bar 17751, Barry 17752, Babett 17753, Bärbel 17754, Bello 17755.

Mühle Eschingen, von. Alex 17377, Armin 17378, Arno 17379, Astra 17380, Baldo 17641, Barry 17642, Benno 17643, Berna 17644, Bob 17645, Bruno 17646.

Muldenstrand, vom. Gallus 16939, Greif 16940, Gundar 16941, Githa 16942, Gitta 16943, Gudrun 16944, Hasso 17302, Iser 17538, Ilia 17539, Kansa 17903, Kaser 17904, Karla 17905, Kony 17906, Kunt! 17907.

Mundsburg, von der. Cäsar 17724, Caritas 17725, Centa 17726, Cilly 17727, Cita 17728, Cora 17729.

Murrthal, von. Egon 17124, Emmo 17125, Erio 17126, Estor 17127, Ella 17128, Esta 17129, Faliko 17487, Festa 17488, Flora 17489, Fricka 17490.

Neuenhahner Berg, von. Amor 17040, Arma 17041, Arno 17042, Astor 17043, Ailma 17044, Adda 17045, Asta 17046, Barry 17837, Benno 17838, Bruno 17839, Bärbel 17840, Berta 17841, Blanka 17842.

Kempter Wald, vom. Bar 17130, Baldo 17131, Barry 17132, Bend 17133, Boris 17134, Cäsar 17403, Castor 17404, Caromen 17405, Cilla 17406, Cilli 17407, Cora 17408.

Kieselshöh, von. Astor 17381, Barry 17923, Bärbel 17924, Biema 17925, Britta 17926, Klingenberg Felsen, vom. Arno 17422, Asta 17423.

Kirchbach, aus dem. Asso 17540, Attilla 17541, Alix 17542, Alraune 17543, Antje 17544.

Klosterhof, vom. Barry 16945, Blanko 16946, Betty 16947, Blif! 16948, Blondi 16949, Bobbi! 16950, Citus 17497, Claus 17498, Carla 17499, Carola 17500, Citta 17501, Cista 17502, Dieter 17859, Donner 17860, Doll! 17861, Doria 17862, Doris 17863.

Kloster Lorsch, vom. Argo 17653, Arno 17654, Astor 17655, Alma 17656, Asta 17657.

Königshain, vom. Jarco 17893, Jarno 17894, Jasso 17895, Jastor 17896.

Königsmühle, von der. Egon 17313, Eich 17314, Erbo 17315, Edith 17316, Elma 17317, Furst 17503, Flora 17504.

Köpernitäl, vom. Bodo 17778.

Kottmar, von. Rigo 17072, Rolf 17073, Rea 17074, Rena 17075, Renzi 17076, Resi 17077, Sandor 17600, Seppel 17601, Sultan 17602, Senta 17603, Sonja 17604, Susi 17605.

Krongu, von. Nestor 17303, Nanni 17304, Nora 17305, Odillar 17592, Ofa 17593, Owin 17594, Ossi 17595.

Kyffhäuser, vom. Alf 17321, Apollio 17322, Armin 17323, Attilla 17324, Anita 17325, Antje 17326.

Lechweh, vom. Rasko 17647, Rex 17648, Rigi! 17649, Rival 17650, Rena 17651, Ruth 17652.

Lehnitzsee, von. Harras 17066, Harro 17067, Hasso 17068, Hussan 17069, Hanni 17070, Hella 17071.

Leichenbühl, von. Ceno 17032, Cuno 17033, Dagmar 17400, Dieter 17401, Doris 17402.

Lienenhain, vom. Bar 17511, Barro 17512, Barry 17513, Bello 17514.

Linderhof, vom. Bärbel 17677, Bella 17678, Bessi 17679, BURGEL 17680.

Losburg, von der. Arco 17171, Axel 17172, Adda 17173, Atra 17174.

Elvi 17784, Faliko 17795, Friska 17796, Frif 17797, Fee 17798, Felsa 17799, Franz! 17800.

Hahnheide, von der. Alex 17624, Alf! 17625, Arko 17626, Astor 17627, Asta 17628.

Hallhof, vom. Alf 17785, Arko 17786, Asto 17787, Asta 17788.

Hannoverland, von. Veto 17102, Viktor 17103, Vally 17104, Vera 17105, Vesta 17106, Vita 17107, Wolf 17108, Wendel 17109, Wotan 17110, Wanda 17111, Xantho 17250, Xanther 17251, Xero 17252, Xipold 17253, Xopan 17254, Xiglop 17255, York 17328, Zampa 17913, Zari 17914, Zeno 17915, Zara 17916, Zenzi 17917, Zuna 17918.

Hardtmühle, von der. Anderl 17119, Alma 17120, Anga 17121, Anni 17122, Asta 17123, Baldur 17887, Barry 17888, Benno 17889, Bella 17890, Berbel 17891, Biala 17892.

Haus Scholl, vom. Alf 17843, Arthus 17844, Attilla 17845, Alrein 17846, Anka 17847, Astrid 17848.

Hemshofburg, von der. Alex 17762, Argo 17763, Alma 17764.

Hirzermühle, von der. Achilles 17197, Arno 17198, Asta 17199.

Hochgern, vom. Adda 17719, Amse! 17720, Anka 17721, Anri! 17722, Aurika 17723, Argo 17187, Argo 17188, Arras 17189, Astor 17190, Aja 17191, Asra 17192.

Hoffnungstal, vom. Argo 17551, Asra 17552, Astor 17553.

Hohenfels, vom. Arko 17590, Alba 17591, Alto 17085, Arko 17086, Arno 17087, Astor 17088, Anko 17089, Asta 17090, Astra 17091.

Huttoi, von. Barry 17019, Berna 17020, Cäsar 17306, Castor 17307, Corti 17308, Cilla 17309, Citta 17310, Cora 17311, Christa 17312, Dagmar 17584, Dango 17585, Daras 17586, Dasso 17587, Doll! 17588, Dussi 17589.

Illerwacht, von der. Baldo 17098, Balda 17099, Berna 17100, Blanka 17101, Carol 17521, Cuno 17522, Carla 17523, Carola 17524, Cora 17525, Cyra 17526.

Johannisgrund, vom. Alma 17318, Anka 17319, Astra 17320.

Keckenburg, von der. Fassold 17789, Faust 17790, Fis 17791, Fera 17792, Franz! 17793, Fricka 17794.

Egelsee, vom. Arno 17468, Astor 17469, Anni 17470, Asta 17471.

Eisberg, vom. Alma 17481, Asta 17482, Adda 17011, Asta 17012, Argo 17009, Anka 17011, Asta 17012, Barbara 17659, Bella 17660, Berbel 17661, Blanka 17662, Blanka 17663.

Eschberger Hof, vom. Arbo 17736, Arko 17737, Arlo 17738, Arno 17739, Alma 17740, Anne 17741.

Eugenienhof, von. Asta 17047.

Eulinger Tal, vom. Anny 17670.

Friedrichsruher Höhe, von der. Add! 17618, Archim 17619, Arrex 17620, Astor 17621, Alba 17622, Alve 17623.

Frölichgrund, vom. Abs 17353, Argus 17354, Baro 17355, Arra 17356, Asta 17357, Bär 17807, Baldo 17808, Bingo 17809, Bärbel 17810, Bina 17811, Bianca 17812.

Frohna, von. Ammon 17290, Apollio 17291, Arkus 17292, Arry 17293, Aliah 17294, Allraune 17295, Blücher 17463, Bonifatius 17464, Brabant 17465, Bertina 17466, Bernice 17467.

Fürstenfeld, von. Ardy 17545, Arko 17546, Astor 17550.

Fürstenwalde, vom. Arko 17430, Arno 17431, Astor 17432, Alma 17433, Bärbel 17766, Boto 17767, Bärbel 17771.

Geral, von. Baldo 17231, Barry 17232, Banja 17233, Bera 17234, Blanka 17235, Burga 17236, Cuno 17747, Carmen 17748, Centa 17749, Cilla 17750.

Gigelberg, vom. Ally 17698, Arko 17699, Arno 17700, Asso 17701, Axel 17702, Alma 17703.

Goldbühl, von. Balbo 17206, Basko 17207, Benno 17208, Bosko 17209, Bruno 17210, Bärbel 17211.

Grafenwald, vom. Alf 17742, Arko 17743, Alfa 17744, Alma 17745, Asta 17746.

Grenzau, vom. Abbi! 17160, Alex 17161, Arno 17162, Arras 17163, Atra 17164, Bajtšo 17664, Baldo 17665, Basko 17666, Barbe 17667, Bea 17668, Britta 17669, Nero Nelson 17596, Nestor 17598, Nora 17599.

Grëshemehof, von. Dall! 17092, Dasso 17093, Dato 17094, Dadda 17095, Dalba 17096, Dasta 17097, Ego 17779, Emir 17780, Ebel 17781, Eike 17782, Eili! 17783.

Neurotshof, vom. Amor 17880, Alma 17881, Asta 17882.

Nibelung, von der. Baldo 16960, Banjo 16961, Benno 16962, Berndt 16963, Belline 16964, Brunhilde 16965, Castar 17165, Cero 17166, Claus 17167, Cuno 17168, Christa 17170, Dago 17819, Danilo 17820, Dieter 17821, Donnar 17822.

Nordseestrand, vom. Argo 17415.

Oberegg, vom. Alex 17388, Adele 17389, Afra 17390, Alma 17391, Anglika 17392, Anitta 17393.

Ortsburg, von der. Karol 17505, Karst 17506, Klaus 17507, Kuno 17508, Karin 17509, Kuni 17510, Leo 17874, Linus 17875, Lord 17876, Luthger 17877, Lyon 17878, Lilo 17879.

Pfögehof, vom. Basso 17034, Bendo 17035, Berro 17036, Bassi 17037, Blanka 17038, Burka 17039, Casar 17369, Carmen 17370, Cenzi 17371, Christl 17372, Cilly 17373, Cora 17374.

Recknithal, vom. Arno 17491, Adda 17492, Anka 17493, Antje 17494, Assi 17495, Asta 17496.

Rehbey, von. Bar 17060, Barry 17061, Bello 17061a, Burnke 17062, Bella 17063, Castor 17446, Carla 17447, Centa 17448, Cilli 17449.

Reutehof, vom. Achim 16988, Adalbert 16989, Apollo 16990, Attila 16991, Adelheit 16992, Assi 16993, Athena 16994, Baldur 17347, Bandit 17348, Bodo 17349, Bravo 17350, Bertha 17351, Bronja 17352.

Rheinhardt, von der. Alex 17930, Argo 17931, Artus 17932, Astor 17933, Alma 17934, Asta 17935.

Rheinlor, vom. Carlo 17383, Carla 17384, Carmen 17385, Christel 17386, Cläre 17387.

Römerschanze, von der. Hassi 16954, Hasso 16955, Horst 16956, Helga 16957, Hella 16958, Herta 16959, Juzz 17218, Isold 17219, Leo 17704, Leonidas 17705, Kyra 17462, Leo 17704, Leonidas 17705, Lord 17706, Linda 17707, Lola 17708, Loni 17709.

Schellenburg, von der. Adolf 17772, Ali 17773, Amor 17774, Anton 17775, Arbu-gast 17776, Anta 17777.

Schildeck, von der. Achill 17256, Attila 17257, Axel 17258, Alma 17259, Antje 17260.

Schildburg, von der. Argo 17578, Armin 17579, Armor 17580, Astor 17581, Axel 17582, Afra 17583.

Schloß Marburg, von. Abt 17681, Astor 17682, Alf 17683, Attila 17684, Alba 17685.

Schloß Schiachteck, vom. Arno 17671, Asso 17672, Alexa 17673, Alfa 17674, Anka 17675, Asta 17676.

Schloß Wegg, vom. Baldo 17273, Bodo 17274, Bella 17275, Blanka 17276, Britta 17277, Burga 17278, Casar 17279, Carin 17528, Centa 17529, Cilli 17530, Citta 17531, Cyra 17532, Danto 17897, Dasso 17898, Dieter 17899, Dingo 17900, Donar 17901, Dina 17902.

Schönbuchwald, vom. Alex 17567, Ardy 17568, Argo 17569, Arno 17570, Arras 17571, Alma 17572.

Schwanebeck, vom. Alf 17284, Arno 17285, Ada 17286, Anka 17287, Anne 17288, Astrid 17289, Bandit 17629, Baron 17630, Barry 17631, Benno 17632, Berbel 17633, Bertha 17634.

Sonnenburg, von der. Banjo 17327, Casar 17927, Carlo 17928, Castor 17929.

Speckmanns-Hof, vom. Alex 17756, Arco 17757, Armin 17758, Anta 17759, Anka 17760, Asta 17761.

Stautenbrunnen, vom. Falco 17375, Friß da 17831.

Steinachtal, vom. Casar 17212, Carol 17213, Castor 17214, Cuno 17215, Conta 17216, Cora 17217, Dago 17409, Darras 17410, Delf 17411, Dina 17412, Dolly 17413, Doris 17414.

Steinlach, von der. Elmon 17813, Emir 17814, Eros 17815, Eifi 17816, Ella 17817, Esta 17818.

Tadi Mahal, vom. Achmed 17832, Askan 17833, Amra 17834.

Täumerhof, von. Achat 16996, Alex 16997, Arko 16998, Arno 16999, Arras 17000, Adda 17001.

Taunshöhe, von der. Ferdi 17112, Fredi 17113, Frigo 17114, Fürst 17115, Fera 17116, Flora 17117, Freya 17118.

Urwald-Eichen, von den. Arko 17919, Arno 17920, Amsl 17921, Anka 17922.

Waldeck, von. Arno 17382, Bandit 17855, Barry 17856, Bella 17857, Burga 17858.

Wanderup-Ost, von. Baldur 17140, Barry 17141, Biber 17142, Budo 17143, Barbel 17144, Bella 17145, Condor 17554, Conny 17555, Caren 17556, Cilli 17557, Cora 17558, Cuni 17559.

Weisel, von. Argo 17237, Adda 17238, Adele 17239, Afra 17240, Anka 17241, Asta 17242.

Weißer-See, vom. Abs 17823, Argo 17824, Arra 17828.

Wendenfels, vom. Pallas 17054, Panto 17055, Pascha 17956, Plus 17057, Pluto 17058, Pia 17059, Rex 17048, Rigi 17049, Rigo 17050, Roland 17051, Rena 17052, Ruth 17053, Samson 17296, Schmuck 17297, Seppi 17298, Sibille 17299, Sonja 17300, Steffi 17301, Tabor 17454, Tam-bor 17455, Tommy 17456, Thea 17457, Toja 17458, Tulli 17459, Umberto 17849.

Widenerth, vom. Ajax 17440, Artus 17441, Axel 17442, Anda 17443, Arola 17444, Arra 17828.

Windberg, vom. Billa 17135, Blanka 17136, Boni 17137, Branda 17138, Brinka 17139, Casar 17606, Carus 17607, Cuno 17608, Cilla 17609, Cilly 17610, Cora 17611.

Wittekindsland, vom. Barry 16936.

Wolfs-Eck, vom. Haras 16966, Hella 17967, Herza 16968.

Zobelburg, von der. Adel 16995.



Geschützte Zwingeramen der Jahre 1947-1948.

Adelsberg, von. Einert Johannes, Adelsberg b. Chemnitz.
All-Giencke, von. Haberecht Willi, Berlin-Altglienicke.
Angeln, von. Ebsen Henny Frau, Hofgünberg, Post Langballig.
Angerlich, von. Nitschke Rudolf, Gaditz, Kr. Wittenberg.
Bad Sebastiansweller, von. Leuthardt Alfred, Waldhof Bodelshausen.
Bärenklau, von. Krämer Paul, Bärenklau b. Velten.
Bärenwinger, vom. Päßold Gertrud Frau, Freital-Dresden.
Bederkesa, von. Will Willy, Flensburg.
Beckcker Hof, vom. Schweitzer Josef, Deglingen.
Bockhorn, von. Riegemann H., Bremen-Blumental.
Böhmewald, vom. Böhmner Erika Frau, Berlin-Lichterfelde.
Braunschweiger Land, vom. Kraeber Gottfried, Lebnstedt über Braunschweig.
Brentano, von. Becker Maly Frau, Frankfurt a. M.
Brockenblick, vom. Brück Helmut, Salzgitter l. Harz.
Broele, von dem. Kassmann Fritz, Dröbzig.
Christhof, vom. Curt Hermann, Leipzig.
Dahlen, von. Franke Ottomar, Dahlen b. Oschatz.
Dreifurstenstein, vom. Wagner Hermann, Mössingen.
Dükerschleuse, von der. Harder Otto, Dückerschleuse.
Egelsee, vom. Endlich Wilhelm, Tamm.
Ellerbrock, von. Ellerbrock Otto, Hamburg.
Eschberger Hof, vom. Kunz Robert, Eschbergerhof b. Saarbrücken.
Eugenienhof, von. Kastner Jutta Frau, Rothenburg a. d. Oder.
Eutingen Tal, vom. Vogt Erwin, Hochdorf b. Horb.
Faulenberg, vom. Freund Eduard, Würzburg.
Friedrichsrüher Höhe, von der. Frickmann Heinz, Heilbronn.
Fröhlichgrund, vom. Fröhlich Michael, Berlin-Marzahn.
Fürstenfeld, vom. Bacher Berta Frau, Fürstenfeldbruck.
Fürstenwalde, vom. Bühler Heinrich, Ochsenhausen.
Gamengrund, vom. Werner Luise Frau, Wernuchen-Oberbarmin.
Gigelberg, vom. Jauch Fritz, Biberach-Rißdisingen.
Grafenwald, vom. Schmucker Rupert, Oberwindesatt-Sörup.
Grauburg, von der. Knutzen Etriede Frl., Guedlinburg.
Grenzau, vom. Heldt Peter, Harrislee.
Grund, vom. Gahn Anna Luise Frau, Quedlinburg.
Hahnheide, von der. Wellmann Ludwig, Hohentelde über Trittau.
Hallhof, vom. Kränzle Xaver, Memmingen-Auendorf.
Hardtmühle, von der. Reutlinger Josef, Neisen.
Hemshofburg, von der. Schneider Fritz, Ludwigsbaben.
Hirzermühle, von der. Schäfer Peter, Hirz München.
Herzoghöhe, von der. Bergmann Josef, München.
Hochgern, vom. Gieser Anton, München.
Höh, von der. Lübbing Dr., Nette über Bockenen.
Hoffnungstal, vom. Nissen Lorenz, Hoffnungstal b. Dörpum.
Hohenfels, vom. Schmid Georg, Unterhaching.
Hohen-Urach, von. Pfeiffer Fridolin, Urach.
Ilseburg, von der. Langhauer Ernst, Mannheim-Freudenheim.

Johannisgrund, vom. Riffel Erika Frl., Graben-Neudorf.
Kieselshöh, von. Schramm Edmund, Stelle im Lüneburgischen.
Klingenberg Felsen, vom. Bauer Adolf, Klingenberg.
Klinkermühle, von der. Straub Georg, Bernhausen-Filder.
Kloster Lorsch, vom. Kilian Ad. II, Lorsch, Hessen.
Königssee, vom. Gessner Candida Frau, Icking, Isartal.
Lippetal, vom. Hillenbach Paul, Lipstadt.
Losburg, von der. Benker Erhard, Wunsiedel.
Lübbenstein, von den. Dieckmann Kurt, Helmstedt.
Lühof, vom. Eichler Ernst, Freital-Dresden.
Malpart, vom. Niepage Helmut, Laage, Mecklenburg.
Maschsee, vom. Taupadel Paul, Hannover.
Morgenland, vom. Kohle Hans, Bremen.
Mühle Eschingen, von. Hamm Karl, Eschingen-Saar.
Mühlengrund, vom. Neubauer Gertrud Frau, Hamburg-Billstedt.
Nagotal, von. Dreher Friedrich, Holzbronn.
Neuenhainer Berg, vom. Rausch Heinrich, Neuenhain.
Neuroitzhof, vom. Körner Heinrich, Heidelberg.
Niblungen-Edelpeitzierfarm, v. d. Martin Jakob, Gundheim.
Nobiskrug, vom. Stölk Paul, Groß-Sarau.
Nordseestrand, vom. Schmid Bruno, Cuxhaven.
Oberegg, von. Weiß Johann, Obereg b. Krummbach.
Pfälzer Weinstraße, von der. Rinck Gustel Frau, Neustadt-Hardt.
Rammseeck, vom. Schliehuber Alfons, Goslar.
Ranjan, von. Dominke E. Frau, Hamburg-Barsbüttel.
Rauberschloß, vom. Wengler Otto, Steinbronn.
Recknitztal, von. Möller Willy, Lissow über Laage.
Reuterhof, vom. Spremberg-Reuter Emma Frau, Berlin-Rudow.
Rheinfor, vom. Schlamp Ludwig, Worms.
Rietig, vom. Rietig Otto, Röhrsdorf b. Meissen.
Rosengarten, vom. Malay Maria Frau, Bürstadt-Rosengarten.
Sajatal, vom. Bendel Ewald, Schneidemühle u. Selters.
Schellenburg, von der. Gerritzer John, Kempten.
Schloß Marburg, vom. Matthäi Maria Frau, Marburg.
Schloß Schlackeck, vom. Bäuerle Josef, Gundelfingen.
Schönbuchrand, vom. Schmidt Friedrich, Güllstein.
Schwanebeck, von. Langer Paul, Berlin-Schwanebeck.
Schwarzenbühl, vom. Dopfer Alois, Betzigau.
Speckmannshof, vom. Hornmann August, Großenvörde.
St. Anton, von. Ludwig Anton, Bensheim a. d. Bergstr.
Sundern, vom. Bausch Elise Frau, Westefeld-Hannover.
Tadl Mahal, vom. Busse Erwin, Hamburg.
Täumerhof, vom. Täumer Jossy Frau, Bergham, Post Taufkirchen.
Taunusblick, vom. Grombach Heinrich, Frankfurt a. Main.
Tränenburg von der. Heermann Otti Frau, Kassel-Wilhelmshöhe.
Trockenen Mühle, von der. Leiss Wilhelm, Salzwedel.
Urwald-Eichen, von den. Rodieck Friedrich, Vielstedt, P. Hude.
Waldeck, von. Merk Josef, Korbach.
Warburg, von der. Danisch Karl, Arzberg.
Weißensee, vom. Kühn Walter Dr., Berlin.
Wiesengrund, vom. Kasser Ernst, Affalterbach.
Wildenroth, von. Weiß Fritz, Wildenroth b. Grafath.
Windberg, vom. Heinz Rudolf, Freital-Dresden.
Zellerhof, vom. Teth Fritz, Bernersheim b. Worms.
Zeniberg, vom. Deblisch Gustav, Sondheim-Rhön.

Riffel Erika Fri, Graben-Neudorf, „Johannisgrund vom“
Rinck Gustaf Frau, Neustadt-Hardt, „Palzer Weinstraße von der“
Rodieck Friedrich, Viestedt-Hude, „Urwald-Eichen von den“
Schäfer Peter, Hitzten über Selters, „Hirzenmühle von der“
Schlamp Ludwig, Worms, „Rheinort vom“
Schlehuber Alfons, Goslar, „Kammseck vom“
Schmid Georg, Unterhaching, „Hohenfels vom“
Schmid Bruno, Cuxhaven, „Nordseestrand vom“
Schmid Friedrich, Gullstein, „Schönbuchrand vom“
Schneider Fritz, Ludwigshafen, „Hemshofburg von der“
Scholl Georg, Niederneisen, „Haus Scholl vom“
Schamm Edmund, Stelle im Lüneburger Hof vom“
Schweizer Josef, Deggingen, „Bernecker Hof vom“
Spremberg-Reuter Emma Frau, Berlin-Rudow, „Reuterhof vom“
Stölk Paul, Groß-Sarau, „Nobiskrug vom“
Straub Georg, Bernhausen, „Klinkeremühle von der“
Tauner Jossy Frau, Bergham, Post Taufkirchen, „Täumerhof vom“
Taupadel Paul, Hannover, „Maschsee vom“
Teih Fritz, Bermersheim b. Worms, „Zellerhof vom“
Vogt Erwin, Hochdorf b. Horb, „Eutlinger Tal vom“
Wagner Hermann, Mössingen, „Dreitürger Tal vom“
Weiß Fritof, Wildenroß b. Gratrath, „Wildenroß vom“
Weiß Johann, Obereg b. Krumbach, „Obereg vom“
Wellmann Ludwig, Hohenfelde über Trittau, „Hahnheide von der“
Wenger Otto, Steinenbronn, „Rauber-schloß vom“
Werner Luise Frau, Wernuchen-Oberbarim, „Gamengrund vom“
Will Willy, Flensburg, „Bederkesa vom“

Knuher Elfriede Fri, Windesatt-Sörup, „Grabung von der“
Körner Heinrich, Heidelberg, „Neurotts-hof vom“
Kohle Hans, Bremen, „Morgenland vom“
Kraeber Gottfried, Lebenstedt, „Braunschweiger Land vom“
Krämer Paul, Bärenklau b. Velten, „Bärenklau vom“
Kranzle Xaver, Memmingen, „Hallehof vom“
Kühn Walter Dr., Berlin-Weißensee, „Weißensee vom“
Kunz Robert, Eschberggerhof b. Saarbrücken, „Eschberger Hof vom“
Langer Paul, Berlin-Schwanebeck, „Schwanebeck vom“
Langhauser Ernst, Mannheim-Feudenheim, „Ilseburg von der“
Leitz Wilhelm, Salzwedel, „Trockene Mühle von der“
Leuhardt Alfred, Waldhof Bodelshausen, „Waldhof Bodelshausen vom“
Fröhlich Michael, Berlin-Marzahn, „Fröhlichgrund vom“
Gahn Anna Luise Frau, Quedlinburg, „Grund vom“
Gerriter John, Kempten i. Allg., „Schellenburg von der“
Gessner Candida Frau, Icking im Isartal, „Königsee vom“
Gieser Anton, München, „Hochgerm vom“
Grombach Heinrich, Frankfurt a. Main, „Tausnablick vom“
Haberecht Willi, Berlin-Altiglienicke, „Altglienicke von“
Hamm Karl, Eschringen-Saar, „Mühleschlingen von“
Harder Otto, Dückerschleuse, „Dückerschleuse von der“
Heermann Otti Frau, Kassel-Wilhelmshöhe, „Tränenburg von der“
Heinz Rudolf, Freital-Dresden, „Windberg vom“
Heldt Peter, Harnslee, „Grenzgau vom“
Hilkenbach Paul, Lippstadt, „Lippetal vom“
Hormann August, Großenvörde, „Speckmannshof vom“
Jauch Fritz, Biberaich/Ritz, „Gigelberg vom“
Käser Ernst, Affalterbach, „Wiesengrund vom“
Kassmann Fritz Dr., Broel üb. Borgein, „Broele von dem“
Kastner Jutta Frau, Rotheburg a. d. Oder, „Eugenienhof von“
Kilian Ad. II., Lorsch, „Kloster Lorsch vom“
Einert Johannes, Adelsberg b. Chemnitz, „Adelsberg vom“



Namensverzeichnis der Zwingerbesitzer

denen in den Jahren 1947 und 1948 Zwingername geschützt wurde

Ellerbrock Otto, Hamburg, „Ellerbrock vom“
Endlich Wilhelm, Tamm, „Egelsee vom“
Franko Ottomar, Dahlen bei Oschäß, „Dahlen von“
Freund Eduard, Würzburg, „Faulenberg vom“
Frickmann Heinz, Heilbronn, „Friedrichsruher Höhe von der“
Fröhlich Michael, Berlin-Marzahn, „Fröhlichgrund vom“
Gahn Anna Luise Frau, Quedlinburg, „Grund vom“
Gerriter John, Kempten i. Allg., „Schellenburg von der“
Gessner Candida Frau, Icking im Isartal, „Königsee vom“
Gieser Anton, München, „Hochgerm vom“
Grombach Heinrich, Frankfurt a. Main, „Tausnablick vom“
Haberecht Willi, Berlin-Altiglienicke, „Altglienicke von“
Hamm Karl, Eschringen-Saar, „Mühleschlingen von“
Harder Otto, Dückerschleuse, „Dückerschleuse von der“
Heermann Otti Frau, Kassel-Wilhelmshöhe, „Tränenburg von der“
Heinz Rudolf, Freital-Dresden, „Windberg vom“
Heldt Peter, Harnslee, „Grenzgau vom“
Hilkenbach Paul, Lippstadt, „Lippetal vom“
Hormann August, Großenvörde, „Speckmannshof vom“
Jauch Fritz, Biberaich/Ritz, „Gigelberg vom“
Käser Ernst, Affalterbach, „Wiesengrund vom“
Kassmann Fritz Dr., Broel üb. Borgein, „Broele von dem“
Kastner Jutta Frau, Rotheburg a. d. Oder, „Eugenienhof von“
Kilian Ad. II., Lorsch, „Kloster Lorsch vom“
Einert Johannes, Adelsberg b. Chemnitz, „Adelsberg vom“